



* 4 4 0 0 1 4 1 0 1 * (1)

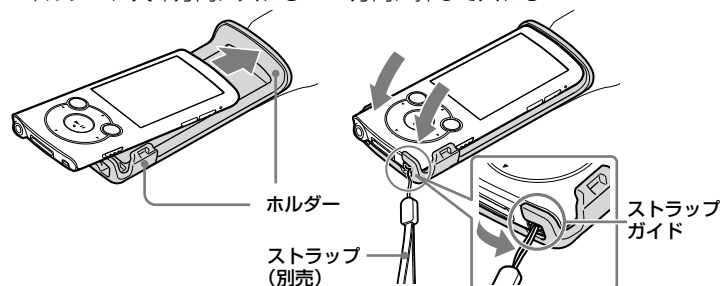
ソフトケース 取扱説明書 CKS-NWS760

ご使用前に

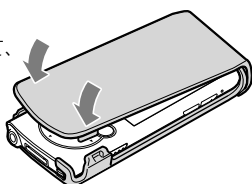
- ケースの取り付けや取りはずしの際、“ウォークマン”の誤動作を防止するために、“ウォークマン”をHOLD(ホールド)状態にしておくことをお勧めします。
- ストラップは付属しておりません。別売のストラップを使う場合は、ケースに“ウォークマン”を入れる前に、ストラップを取り付けてください。
- “ウォークマン”への傷防止のため、ケースの内側および“ウォークマン”表面に、砂やホコリなどの異物が無いことを確認し取り付けてください。砂やホコリが付着している場合はメガネ拭きなどのやわらかい布で拭き取ってください。
- 取り付けや取りはずしの際、ケースに強い力を加えないようにしてください。変形、破損の原因となります。

A ケースの取り付けかた

- ① “ウォークマン”をケースのホルダーに矢印方向に入れる
- ② “ウォークマン”をホルダーに矢印の方向に押し入れる



- ③ ケースのふたを閉める
矢印の部分を同時に押して、ロックさせてください。

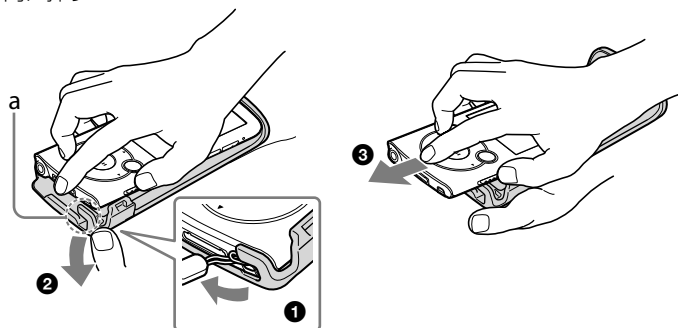


ストラップ(別売)をお使いの場合は

ストラップは必ずストラップガイドに通してください(図A-②)。ケースの落下を防止します。

B ケースの取りはずしかた

- ① ケースのふたを開け、ケースと“ウォークマン”を両手でしっかり持ち、aの部分で矢印②の方向に押す
- ② “ウォークマン”を矢印③の方向にスライドさせてケースからはずす



ストラップ(別売)をお使いの場合は

“ウォークマン”をはずす前に、図B-①の①のようにストラップガイドに通したストラップを矢印の方向に移動して、ストラップをはずします。

ご注意

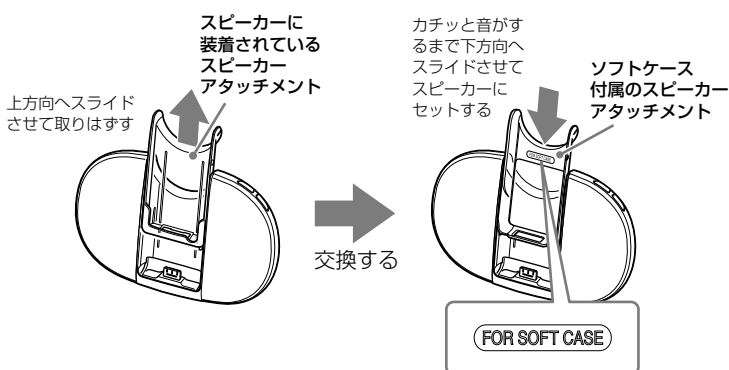
- 高温、多湿となる場所や、直射日光のあたる場所には置かないでください。変色、変形、劣化の原因となります。
- 表面が汚れた場合は、市販の合成皮革専用クリーナーで拭いてください。
- 市販のベンジン、アルコールなどの溶剤は、変色、劣化の原因となりますので使用しないでください。
- ヘッドホンコードをケースに巻き付けて使用しないでください。変形、破損の原因となります。

“ウォークマン”に付属のスピーカーや、アクティブスピーカー RDP-NWT17(別売)をお使いのお客様へ

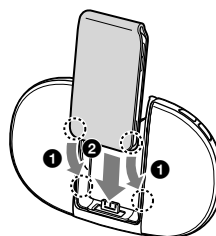
ケースを“ウォークマン”に取り付けたまま、スピーカーにつなぐことができます。以下の手順を行ってください。

C スピーカーへの取り付けかた

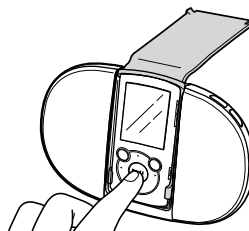
①スピーカーアタッチメントを交換する



②“ウォークマン”をスピーカーに取り付ける

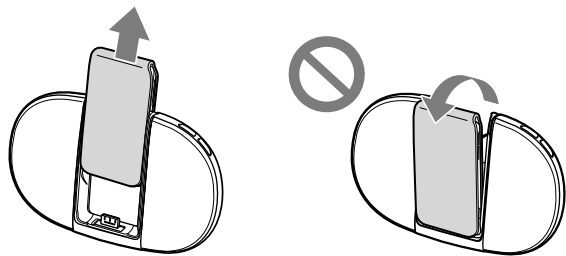


図のように、ケースを取り付けた“ウォークマン”をソフトケース用スピーカーアタッチメントの内側にあわせて①の方向に入れ、②のように下方向へスライドさせてスピーカーにセットする



“ウォークマン”を操作するときは、図のように、スピーカーにセットしたまま、ケースのふたを開けて操作することができます。

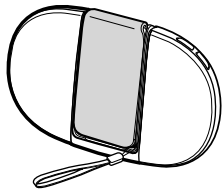
スピーカーから取りはずすときは



ケースを取りつけた“ウォークマン”を上方向へスライドさせて取りはずしてください。
“ウォークマン”を手前に傾けるような力を加えないでください。コネクターを破損することがあります。

ご注意

- スピーカーアタッチメントをケース付属のものに交換した場合、“ウォークマン”は必ずケースをつけたままスピーカーにセットしてください。ケースをつけないでスピーカーにセットすると、コネクターを破損することがあります。
- ストラップ(別売)を取り付けているときは、“ウォークマン”とスピーカーとの間にはさみ込まないようにご注意ください(下図参照)。



主な仕様

最大外形寸法(幅／高さ／奥行き)	約49×105×17 mm
質量	約25 g
同梱品	ソフトケース (1)、NW-S760/760K/760BT シリーズ専用スピーカーアタッチメント (1)、取扱説明書 (1)

“ウォークマン”、“WALKMAN”、“WALKMAN”ロゴは、ソニー株式会社の登録商標です。