

SONY

4-415-891-01(1)

STR-DH530

接続・設定ガイド

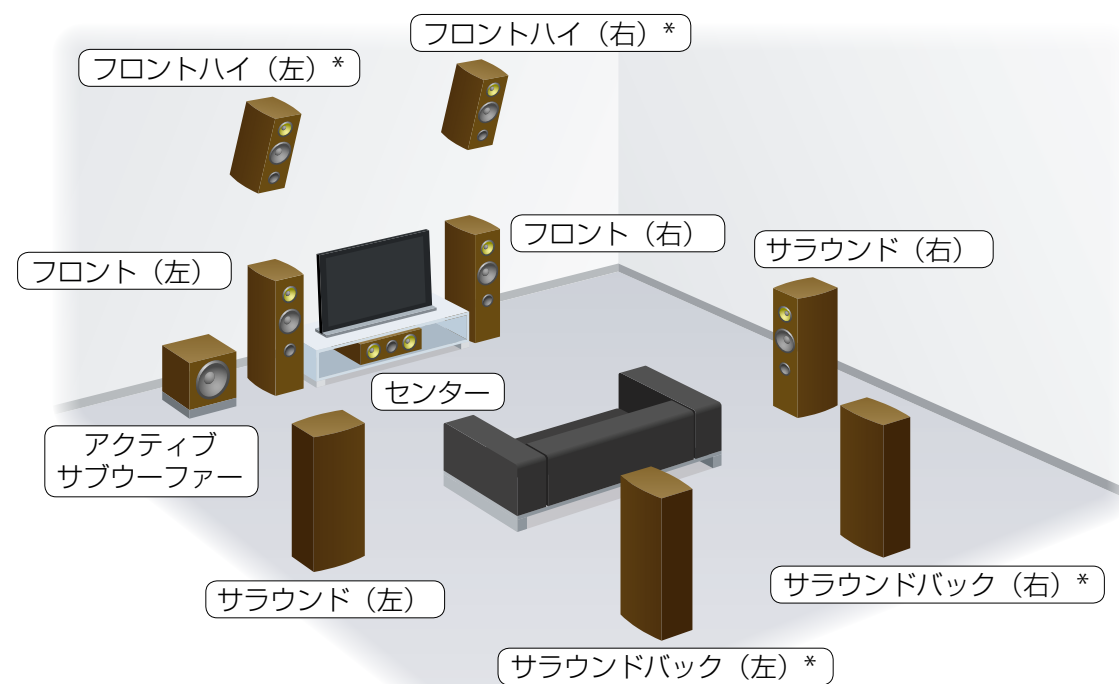


詳しくは、取扱説明書をご覧ください。

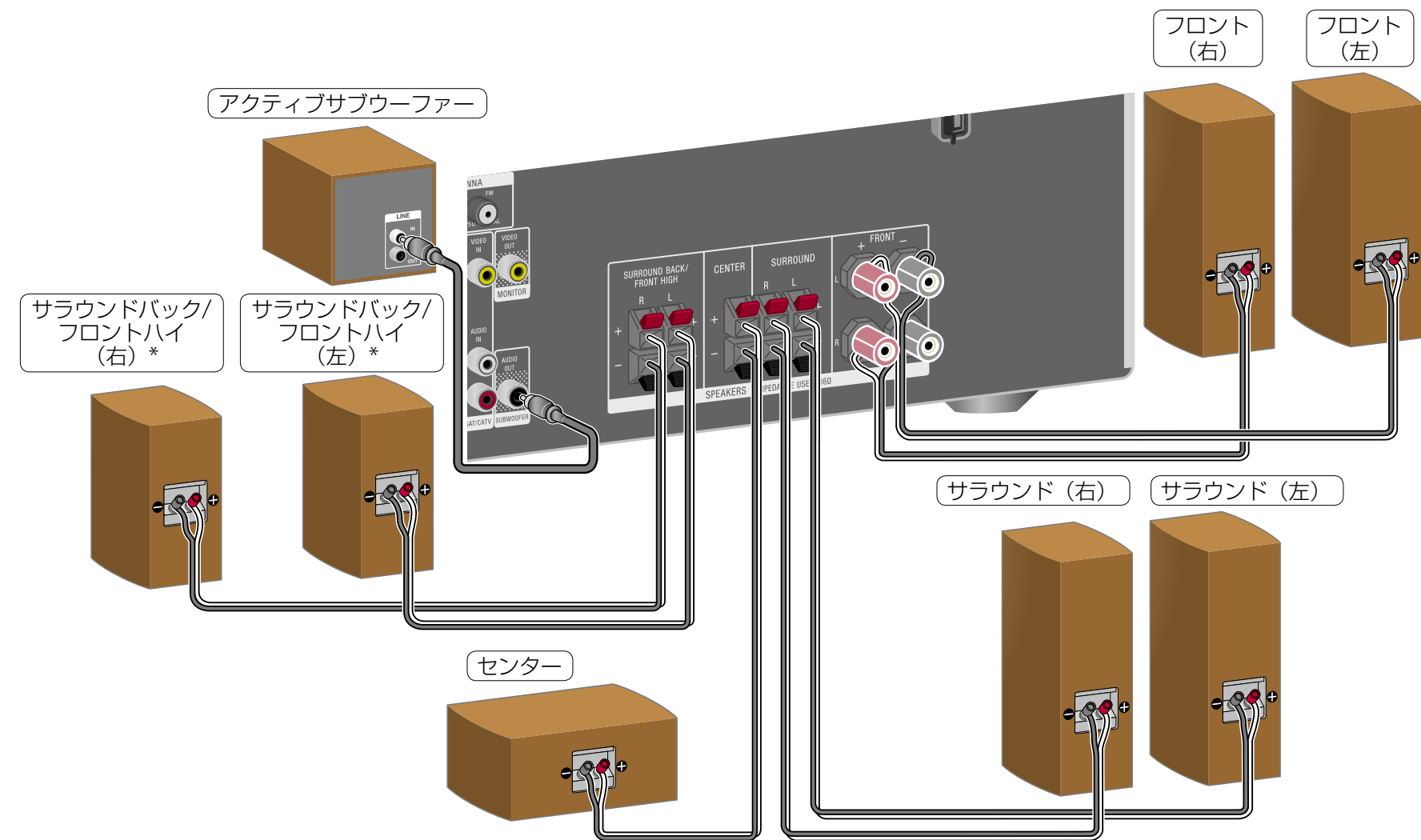
Sony Corporation © 2012 Printed in Malaysia

1

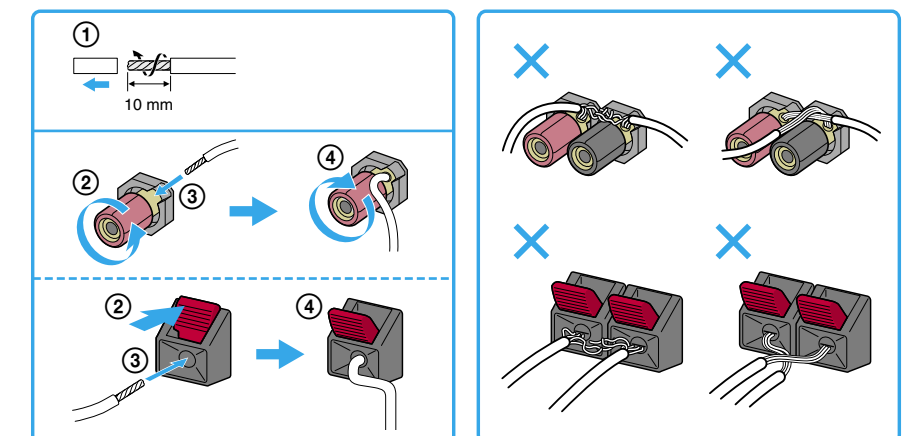
スピーカーを設置し、つなぐ



* サラウンドバックスピーカーとフロントハイスピーカーを同時に使用することはできません。どちらかを選択して設置して下さい。

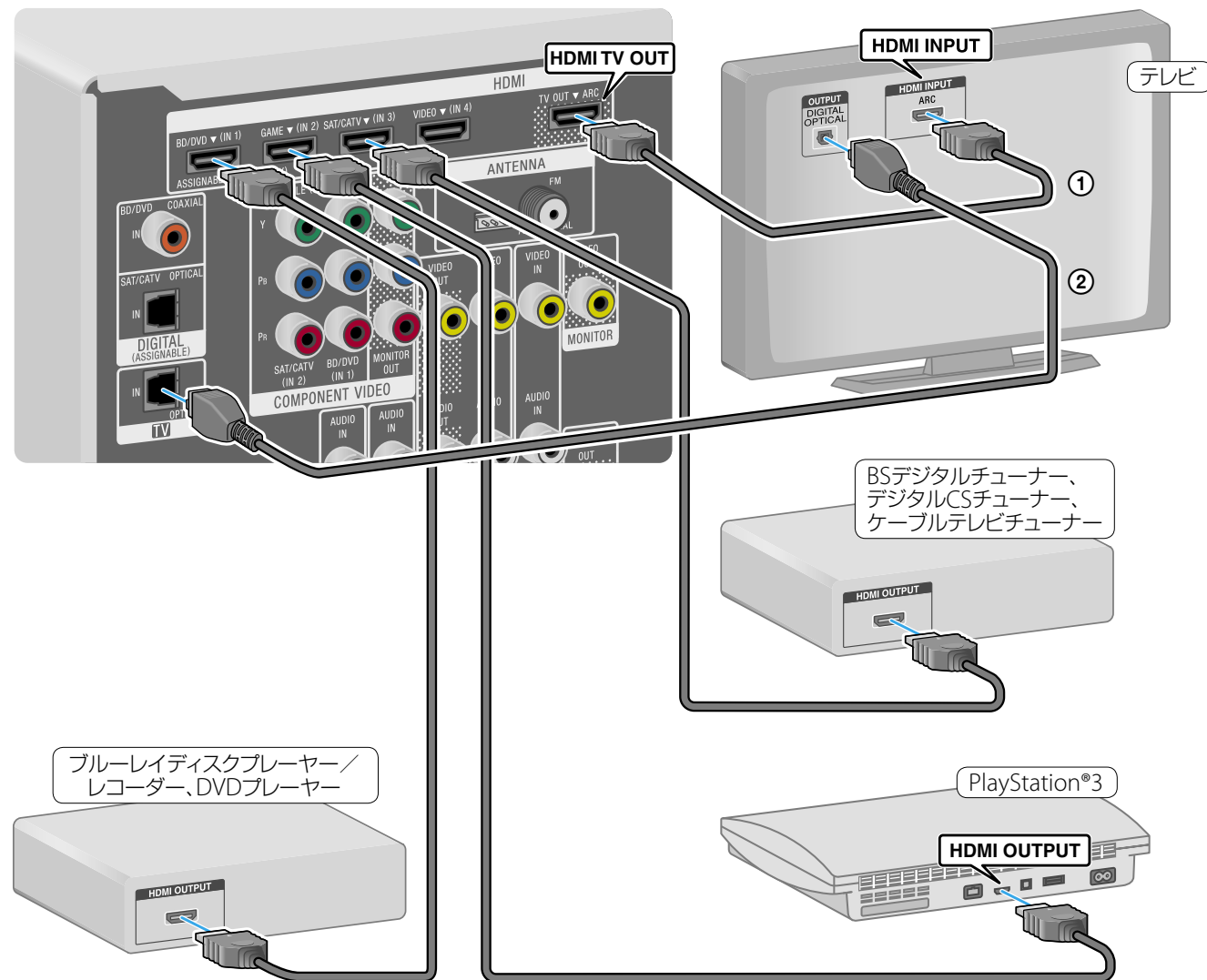


接続に使用するコードは付属しておりません。



2

映像機器をつなぐ



接続に使用するコードは付属していません。

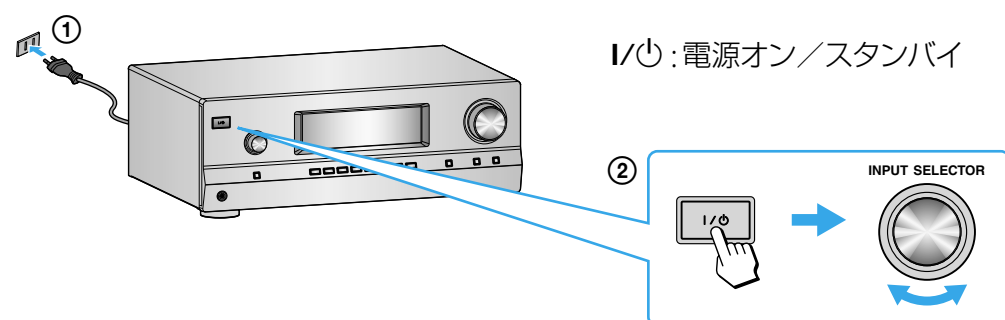
テレビの放送を本機のマルチチャンネルサラウンド音声で楽しむには

- ① ARC* 対応テレビの場合は、ARCの印刷があるHDMI端子にHDMIケーブルを接続してください。
② ARC対応ではないテレビの場合は、HDMIケーブル接続に加えて、光デジタルコードを接続してください。

* ARC（オーディオリターンチャンネル）：HDMIケーブルのみの接続で、テレビの音声を本機に出力することができます。

3

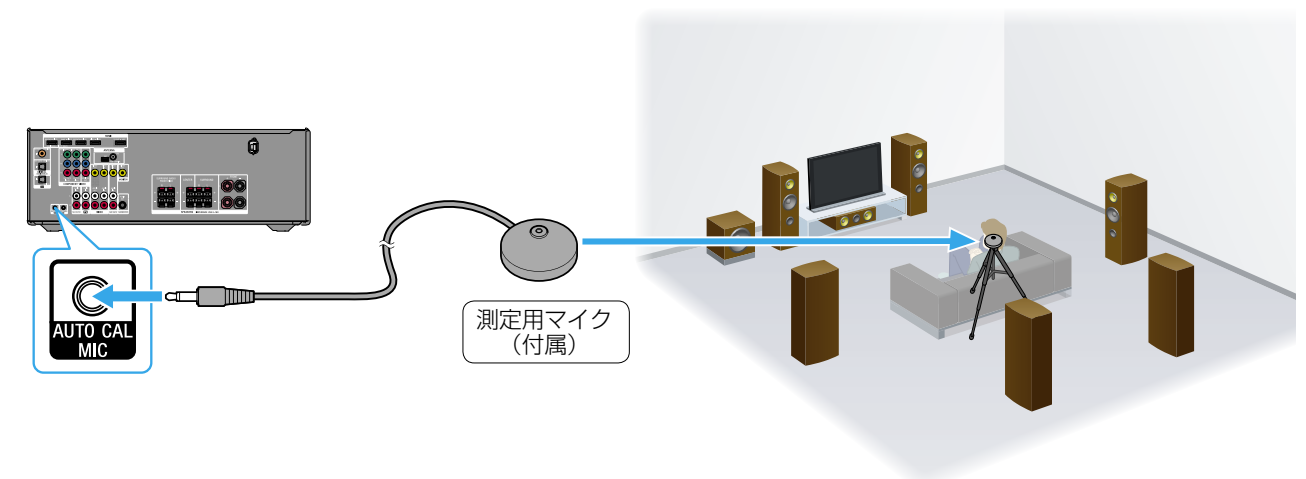
本機の準備をする



4

自動音場補正機能を使う

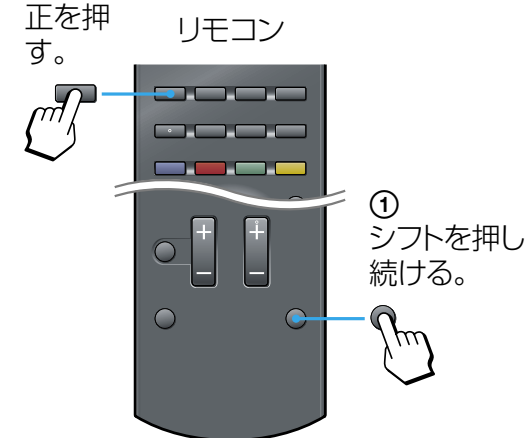
1



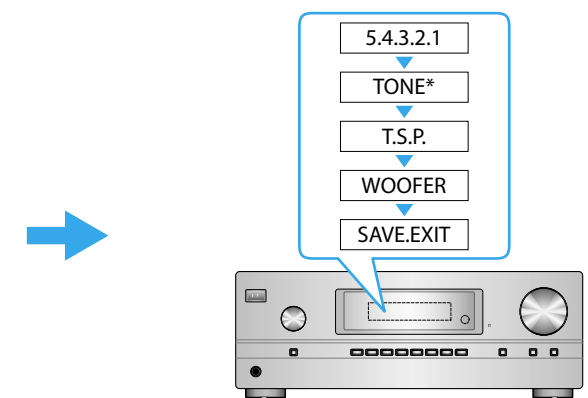
フロントハイスピーカーを接続する場合、自動音場補正を実行するたびに、フロントハイスピーカー（5/■.■または4/■.■）ありのスピーカーパターンを選んでください。
スピーカーパターンについて詳しくは、取扱説明書の「スピーカーパターンを選ぶ」をご覧ください。

2

- ② 音場補正を押す。

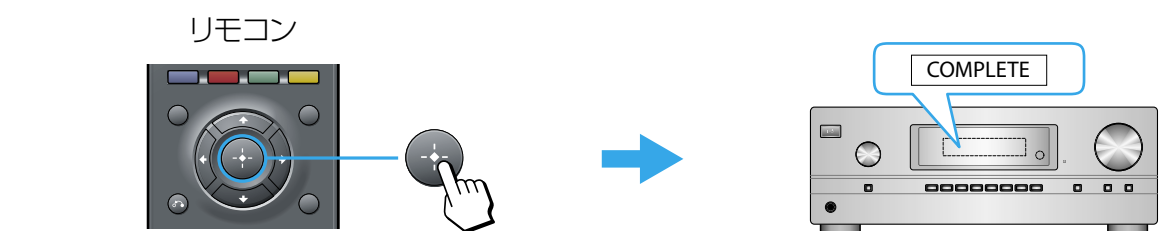


自動音場補正が始まります。



* エラーコードについて詳しくは、取扱説明書の「自動音場補正機能を使う」の「エラーコードが表示される場合は」をご覧ください。

3



自動音場補正が完了します。