



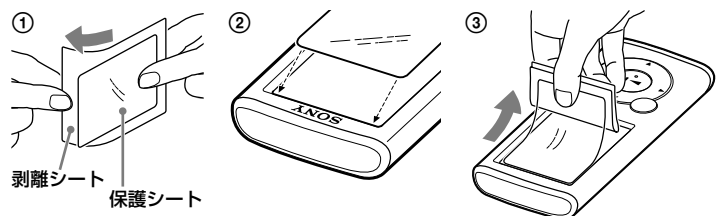
\* 4 4 1 6 7 9 2 0 1 \* (1)

## シリコンケース 取扱説明書 CKM-NWE060

### ご使用前に

- ケースの取り付けや取りはずしの際、“ウォークマン”の誤動作を防止するために、“ウォークマン”をHOLD(ホールド)状態にしておくことをお勧めします。
- ストラップ(別売)を“ウォークマン”に取り付けているときは、ケースを取り付ける前にはずしてください。
- “ウォークマン”への傷防止のため、ケースの内側および“ウォークマン”表面に、砂やホコリなどの異物が無いことを確認し取り付けてください。砂やホコリが付着している場合はメガネ拭きなどのやわらかい布で拭き取ってください。

### A 保護シートの貼り付けかた



- 1 “ウォークマン”のディスプレイ部をめがね拭きなどの柔らかい布でよく拭く。  
極小の汚れやホコリでも気泡の原因やディスプレイ部への傷の原因になることがあります。
- 2 保護シートを剥離シートから半分ほどはがす(図A-①)。  
小さい方が保護シートで、大きい方が剥離シートです。
- 3 “ウォークマン”のディスプレイの上端に合わせ(図A-②)、ディスプレイからはみ出さないように少しずつ貼る(図A-③)。  
このとき接着面を手で触らないでください。また、気泡が入らないように貼ってください。

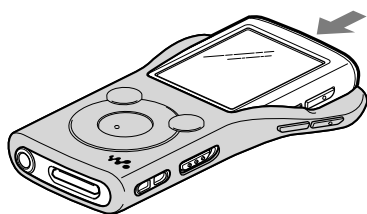
### ★ヒント

保護シートを“ウォークマン”からはがすときは、セロハンテープを使うとはがしやすくなります。

### ご注意

- 不要となった剥離シートは、小さなお子さまが誤って飲み込んでしまうおそれがありますので、ご注意ください。

### B ケースの取り付けかた



- 1 図のように、“ウォークマン”のディスプレイ部を上にして、“ウォークマン”をケースの中に押し込む(図B)。
- 2 “ウォークマン”の各ボタンとケースのくぼみが一致するように調整する。

### ご注意

- “ウォークマン”をケースのWM-PORTジャック側の穴から入れないでください。
- 取り付けや取りはずしの際、ケースに強い力を加えないようにしてください。破損の原因となります。
- 高温、多湿となる場所や、直射日光のあたる場所には置かないでください。変色、変形、劣化の原因となります。
- 市販のベンジン、アルコールなどの溶剤は、変色、劣化の原因となりますので使用しないでください。

### スピーカー付属の“ウォークマン”をお使いのお客様へ

ケースを“ウォークマン”に取り付けたまま、付属のスピーカーにつなぐことができます。以下の手順を行ってください。

### C スピーカーへの取り付けかた

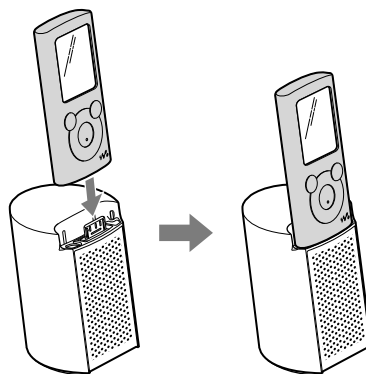
#### ① スピーカーアタッチメントを取りはずす



### ご注意

- スピーカーアタッチメントはなくさないようにご注意ください。

#### ② “ウォークマン”をスピーカーに取り付ける



ケースを取り付けた“ウォークマン”を、スピーカーのWM-PORTにカチッと音がするまで奥までしっかり差し込む

### ご注意

- スピーカーアタッチメントを取りはずしている場合は、必ずケースをつけた“ウォークマン”をスピーカーにセットしてください。ケースをつけないでスピーカーにセットすると、コネクターを破損することがあります。スピーカーアタッチメントの取り付けかたについて詳しくは、スピーカーの取扱説明書をご覧ください。
- ストラップ(別売)を取り付けているときは、“ウォークマン”とスピーカーとの間にはさみ込まないようにご注意ください。

### 主な仕様

最大外形寸法(幅/高さ/奥行き)	約38×80×12 mm
質量	約7 g
同梱品	シリコンケース(1)、保護シート(1)、取扱説明書(1)

“ウォークマン”、“WALKMAN”、“WALKMAN”ロゴは、ソニー株式会社の登録商標です。