

XQD™カードリーダー

取扱説明書

MRW-E80

ご使用前にこの取扱説明書をよくお読みのうえ、保管してください。



©2012 Sony Corporation Printed in China

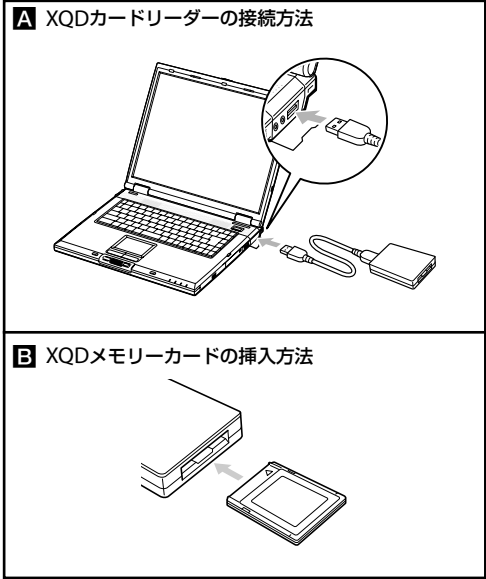
はじめに

- 本製品は、XQD™メモリーカード\*専用のカードリーダーです。  
\*本文中では、メモリーカードと記載しています。
- すべてのメモリーカードにおいて動作を保証するものではありません。

推奨使用環境

- 推奨OSについては、サポート関連情報をご確認ください。  
<http://www.sony.net/memorycard/>
- 上記のOSが工場出荷時にインストールされていることが必要です。
- すべてのパソコンで動作を保証するものではありません。
- パソコンがスタンバイ／スリープ／休止状態になった場合、復帰後動作しないことがあります。

使いかた



OSに標準装備のドライバでご利用できます。  
詳細はパソコンもしくはOSの取扱説明書を参照してください。

Windowsをお使いの場合

- 1 パソコンのUSB端子に本製品を接続する。(イラスト**A**)
- 2 本製品にメモリーカードを挿入する。(イラスト**B**)
- 3 「コンピュータ」(Windows XPのときは、「マイコンピュータ」)を開く。
- 4 新しく認識された「リムーバブルディスク (F:)」のアイコンが表示されていることを確認する。
  - お使いのパソコンによってドライブ名 (F:) は異なることがあります。

Macをお使いの場合

- 1 パソコンのUSB端子に本製品を接続する。(イラスト**A**)
- 2 本製品にメモリーカードを挿入する。(イラスト**B**)
- 3 デスクトップ上に本製品のディスクアイコンが表示されれば接続完了です。

パソコンから取りはずす

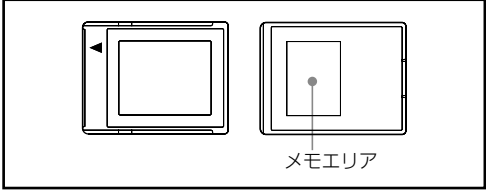
Windowsをお使いの場合

- 1 本製品へのアクセスが終了していることを確認する。
- 2 画面右下にあるタスクトレイ (ハードウェアの取り外しまたは取り出し) アイコンをダブルクリックし、表示されるウィンドウで [USB大容量記憶装置デバイス] または [USBディスク] をクリックしてから [停止] ボタンをクリックしてください。  
「ハードウェアデバイスの停止」画面が表示されますので、内容を確認し、[OK] ボタンをクリックしてください。「安全に取り外すことができます」というメッセージが表示されたら、本製品を取り外してください。(OSの種類により、アイコンや表示されるメッセージが異なる場合があります)

Macをお使いの場合

- 1 本製品へのアクセスが終了していることを確認する。
- 2 本製品のディスクアイコンをゴミ箱アイコンにドラッグ&ドロップする。
- 3 本製品をUSB端子から取りはずす。

使用上の注意



- お使いのメモリーカードによっては読み出し／書き込みにかかる時間が異なります。
- 強い衝撃を与えたり、曲げたり、落としたり、水にぬらしたりしないでください。
- 分解したり、改造したりしないでください。
- 以下のような場所でのご使用や保存はしないでください。
  - ー 使用条件範囲以外の場所
  - ー 炎天下や夏場の窓を閉め切った車の中／直射日光のあたる場所／熱器具の近く
  - ー 湿気の多い場所や腐食性のある場所
- メモリーカードの挿入口に汚れ、ほこり、異物等が付かないようにしてください。
- メモリーカードは必ずイラスト**B**のように挿入してください。正しく挿入しないとメモリーカードが動作しなかったり破損したりすることがあります。
- 本製品を2台同時に使用しないでください。
- 大切なデータはバックアップを取っておくことをおすすめします。
- すでにデータが書き込まれているメモリーカードをフォーマット (初期化) すると、そのデータは消去されてしまいます。誤って大切なデータを消去することがないように、ご注意ください。  
メモリーカードのフォーマットは必ずデジタルカメラなどの対応製品で行ってください。パソコンなどでフォーマットすると、対応製品で扱えないメモリーカードとなる場合があります。  
詳細は、対応製品の取扱説明書、もしくは製品サポート窓口にお問い合わせください。
- 下記の場合、記録したデータが破壊 (消滅) されることがあります。
  - ー 読み出し中や書き込み中に
    - 本製品を取りはずした場合
    - メモリーカードを抜いた場合
    - 接続先の製品の電源を切った場合
  - ー 静電気や電氣的ノイズの影響を受ける場所で使用した場合
  - ー イラストと異なるご使用をされた場合
- 付属の製品保証書は本機限定のもので、本機の取扱説明書に従った通常のご使用時、また本機の純正付属品、または必要動作環境／推奨動作環境でのご使用時に限られます。ユーザーサポートなどの各種サービスも上記の前提で提供するものです。
- 付属のUSBケーブルをご使用にならない場合、性能の保証は致しません。

使用上のご注意をお守りいただかなかったことに起因するお客様に発生した損害については、当社は責任を負いかねますので、お取り扱いには充分ご注意ください。

主な仕様

インターフェース	SuperSpeed USB(USB3.0)
外形寸法	約86 mm × 50 mm × 12.5 mm (幅/高さ/奥行き)
本体質量	約42 g
使用条件	温度 5℃ ～ 40℃ 湿度 30％ ～ 80％(結露のないこと)
保存条件	温度 -30℃ ～ +60℃ (結露のないこと)

仕様および外観は、改良のため予告なく変更することがありますが、ご了承ください。

XQDおよび**XQD**はソニー株式会社の商標です。

Microsoft、Windows、Windows Vistaは米国Microsoft Corporationの米国およびその他の国における登録商標または商標です。

Mac、Mac OSは米国およびその他の国で登録されたApple Inc.の商標です。

トレードマークおよびトレード名称については、個々の所有者に帰属するものとします。  
本文中では、™、®マークは明記していません。

よくあるお問い合わせ、解決方法などはホームページをご活用ください。

<http://www.sony.jp/support>

使い方相談窓口	修理相談窓口
フリーダイヤル ……………0120-333-020	フリーダイヤル ……………0120-222-330
携帯電話・PHS一部のIP電話 ……………0466-31-2511	携帯電話・PHS一部のIP電話 ……………0466-31-2531
受付時間 月～金：9:00～18:00 土・日・祝日：9:00～17:00	受付時間 月～金：9:00～20:00 土・日・祝日：9:00～17:00
	※取扱説明書・リモコン等の購入相談は こちらへお問い合わせください。

**FAX (共通) 0120-333-389**



上記番号へ接続後、最初のガイダンスが流れている間に  
「999」+「#」  
を押してください。直接、担当窓口へおつなぎします。

ソニー株式会社 〒108-0075 東京都港区港南1-7-1  
<http://www.sony.co.jp/>

保証書とアフターサービス

保証書

- この製品には保証書が添付されていますので、お買い上げの際お買い上げ店でお受け取りください。
- 所定事項の記入および記載内容をお確かめのうえ、大切に保存してください。
- 保証期間は、お買い上げ日より1年間です。

アフターサービス

調子が悪いときはまずチェックを

この取扱説明書をもう一度ご覧になってお調べください。それでも具合が悪いときはソニーの相談窓口にご相談ください。  
ご相談になるときは、次のことをお知らせください。

- 品名：MRW-E80
- 故障の状態：できるだけ詳しく
- お買い上げ日

保証期間中の修理は

保証書の記載内容に基づいて修理させていただきます。詳しくは保証書をご覧ください。

保証期間経過後の修理は

修理によって機能が維持できる場合は、ご要望により有料修理(交換)させていただきます。

部品の保有期間について

当社ではXQDカードリーダーの補修用性能部品(製品の機能を維持するために必要な部品)を、製造打ち切り後5年間保有しています。ただし、故障の状況その他の事情により、修理に代えて製品交換をする場合がありますのでご了承ください。