

SONY®

ステレオ イヤークシーバー

取扱説明書



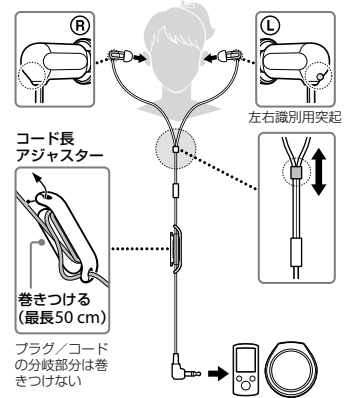
* 4 4 3 9 6 2 6 0 2 * (1)

4-439-626-02(1)

XBA-10

本機を装着する

おさまりのいい位置に装着してください。



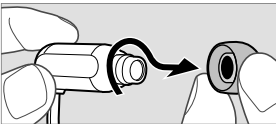
イヤークシーブを交換する

ハイブリッドイヤークシーブ

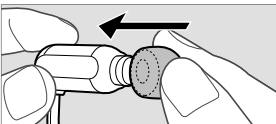


低音が不足していると感じたときは、耳にフィットするイヤークシーブに交換してください。

●イヤークシーブのはずしかた



●イヤークシーブのつけかた



イヤークシーブがはずれて耳に残らないよう、しっかりつけてください。

ノイズアイソレーションイヤークシーブ



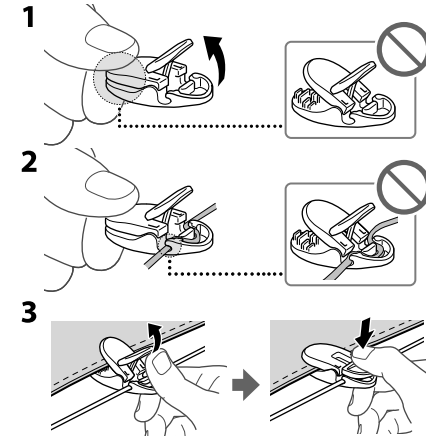
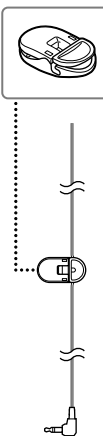
ノイズアイソレーションイヤークシーブについて

本機には、より耳にフィットし、遮音性を向上させる目的で、ノイズアイソレーションイヤークシーブを付属しています。

ご注意

- 耳によりフィットするため、耳への負担が大きくなるおそれがあります。違和感のある場合には、使用を中止してください。
- ウレタンだけを持ったり引っ張ったりしないでください。イヤークシーブから分離すると、機能しなくなります。
- 低反撥ウレタン素材は、長期の使用・保存により劣化します。劣化すると本来の性能が機能しなくなるおそれがあります。
- 洗わないでください。また、汗などは乾燥させて、内部に水分が残らないようにしてください。早期劣化の原因となるおそれがあります。

クリップで留める



主な特長

- バランスド・アーマチュア・ドライバーユニット
バランスド・アーマチュア・ドライバー(フルレンジ)搭載。クリアに澄んだ伸びのあるボーカルを実現。
- 高音質PCOCCコード採用
結晶粒を信号の伝送方向に引き伸ばし、伝送方向を横断する結晶粒界を無くすことで優れた信号伝送特性が得られるPCOCCコードを採用。伝送ロスを抑え音の劣化を抑制しクリアな高音質を実現。
- ダブルレイヤードハウジング
インナーハウジングには液晶ポリマーを、アウターハウジングには制振ABSを採用。高剛性と高内部損失の筐体材料を複合させることで、余計な振動を抑制したクリアな中高音を実現。
- 遮音性を高めるノイズブロック構造と選べるイヤークシーブ
高い遮音性を持たせた筐体構造と耳の大きさにあわせて選べる10種類のイヤークシーブにより、音漏れを低減し、周囲の騒音も抑制。
- 快適な装着性
バランスド・アーマチュア・ドライバーユニットの採用により、ボディサイズを小型化。さまざまな形状の耳にフィットし、快適で安定した装着性を実現。
- からみにくいセレーションコード採用
コード表面の細かい溝により、からみの原因である摩擦を低減。

主な仕様

形式：密閉バランスド・アーマチュア型

ドライバーユニット：バランスド・アーマチュア

最大入力：100 mW(IEC*)

インピーダンス：24 Ω(1 kHzにて)

音圧感度：108 dB(150 mV入力時)

再生周波数帯域：5 Hz～25,000 Hz

コード：1.2m PCOCC線採用(Y型)

プラグ：金メッキL型ステレオミニプラグ

質量：約3 g(コード含まず)

付属品

ハイブリッドイヤークピース(SS、S、MS、M、ML、L、LL各2、出荷時はMサイズが装着) / ノイズアイソレーションイヤークピース(S、M、L各2) / キャリングポーチ(1) / コード長アジャスター(1) / クリップ(1)

* IEC(国際電気標準会議)規格による測定値です。

本機の仕様および外観は、改良のため予告なく変更することがありますが、ご了承ください。

取り扱い上のご注意

● 本機は精密機器のため落としたりぶつけたりせずに、ていねいに扱ってください。

● 湿気やほこり、油煙、湯気の多い場所や直射日光のあたる場所には置かないでください。

● ユニット部とプラグは、乾いた柔らかい布で時々からぶきしてください。

● ユニット部に息を吹きかけないでください。

● イヤークピースがはずしにくいときは、乾いた柔らかい布でくるむとはずしやすくなります。

● ハイブリッドイヤークピースが汚れたら本機からはずして薄めた中性洗剤で手洗いしてください。洗浄後は水気をよくふいてから取り付けてください。

静電気に関するご注意

人体に蓄積される静電気により耳にピリピリと痛みを感じることがあります。天然素材の衣服を身につけることで軽減できます。

安全に関するお知らせ

⚠ 警告

電気製品は安全のための注意事項を守らないと、火災や人身事故になることがあります。この取扱説明書には、事故を防ぐための重要な注意事項と製品の取り扱いかたを示しています。この取扱説明書をよくお読みのうえ、製品を安全にお使いください。お読みになったあとは、いつでも見られるところに必ず保管してください。

⚠ 警告

安全のために

イヤークピースをはずすときは

使用後は、ゆっくりと耳から取りはずしてください。
ご注意
本機は密閉度を高めていますので、強く押された場合や急に耳からはずした場合、鼓膜などを痛める危険があります。
また、装着しているときに振動板から音が生じる場合がありますが故障ではありません。

イヤークピースは消耗品です。イヤークピースが破損・劣化し交換する場合はソニーの相談窓口、またはお買い上げ店にご相談いただくか、別売りのEP-EX11シリーズ(SS、S、M、L、LLの各サイズ)または、ノイズアイソレーションイヤークピースEP-EXN50シリーズ(S、M、Lの各サイズ)をお買い求めください。

万一故障した場合は、内部を開けずに、ソニーの相談窓口、またはお買い上げ店にご相談ください。

⚠ 警告

交通安全のために

運転中は使用しない

自動車やバイク、自転車などの運転中に、本機は絶対に使わないでください。交通事故の原因となります。運転中以外でも、踏切や駅のホーム、車の通る道、工事現場など、周囲の音が聞こえないと危険な場所では使わないでください。

⚠ 注意

安全のために

ソニー製品は安全に充分配慮して設計されています。しかし、電気製品はすべてまちがった使いかたをすると、火災や感電などにより人身事故になることがあり危険です。事故を防ぐために次のことを必ずお守りください。

● 接続先の取扱説明書も必ずお読みください。

● 安全のために注意事項を守る。

● 故障したら使わない。

● 万一異常が起きたら、ソニーの相談窓口またはお買い上げ店に修理を依頼する。

⚠ 警告

交通安全のために

運転中は使用しない

自動車やバイク、自転車などの運転中に、本機は絶対に使わないでください。交通事故の原因となります。運転中以外でも、踏切や駅のホーム、車の通る道、工事現場など、周囲の音が聞こえないと危険な場所では使わないでください。

⚠ 注意

安全のために

ソニー製品は安全に充分配慮して設計されています。しかし、電気製品はすべてまちがった使いかたをすると、火災や感電などにより人身事故になることがあり危険です。事故を防ぐために次のことを必ずお守りください。

● 接続先の取扱説明書も必ずお読みください。

● 安全のために注意事項を守る。

● 故障したら使わない。

● 万一異常が起きたら、ソニーの相談窓口またはお買い上げ店に修理を依頼する。

保証書とアフターサービス

保証書について

- この製品には保証書が添付されていますのでお買い上げの際お受け取りください。
- 所定事項の記入および記載内容をお確かめのうえ、大切に保存してください。
- 保証期間はお買い上げ日より1年間です。

アフターサービス

調子が悪いときは

この説明書をもう一度ご覧になってお調べください。

それでも具合が悪いときは

ソニーの相談窓口、またはお買い上げ店にご相談ください。

保証期間中の修理は

保証書の記載内容に基づいて修理させていただきます。詳しくは保証書をご覧ください。

保証期間経過後の修理は

修理によって機能が維持できる場合は、ご要望により有料修理させていただきます。

お問い合わせ・ご相談について

ホームページで調べる

よくあるお問い合わせ、窓口受付時間など

<http://www.sony.jp/support/>

電話で問い合わせる(ソニーの相談窓口)

● 使い方相談窓口

フリーダイヤル …………… 0120-333-020

携帯電話・PHS・一部のIP電話 …………… 050-3754-9577

● 修理相談窓口

フリーダイヤル …………… 0120-222-330

携帯電話・PHS・一部のIP電話 …………… 050-3754-9599

※取扱説明書・リモコン等の購入相談はこちらへお問い合わせください。

上記番号へ接続後、最初のガイダンスが流れている間に、「309」+「#」を押してください。直接、担当窓口へおつなぎします。

FAX(共通) 0120-333-389

ソニー株式会社 〒108-0075 東京都港区港南1-7-1

製品登録のおすすめ


ソニーは製品をご購入いただいたお客様のサポートの充実を図るため、製品登録をおすすめしております。詳しくはウェブ上の案内をご覧ください。

スマートフォン、パソコンから

<http://www.sony.co.jp/avp-regi/>

スマートフォン、携帯電話から

<http://reg.msc.m.sony.jp/avp/>



2次元コード読み取り機能でご利用ください。

製品のご登録についてのお問い合わせ

ソニーマーケティング(株)

My Sony Clubお客様窓口

電話:フリーダイヤル 0120-735-106

携帯電話・PHS・一部のIP電話: 050-3754-9639

受付時間: 月～金 9:00～18:00

土日祝 9:00～17:00