

はじめにお読みください

かんたん スタートガイド

ワンセグTV音声/FM/AMラジオ

XDR-63TV

4-440-869-02(1)
© 2012 Sony Corporation
Printed in China

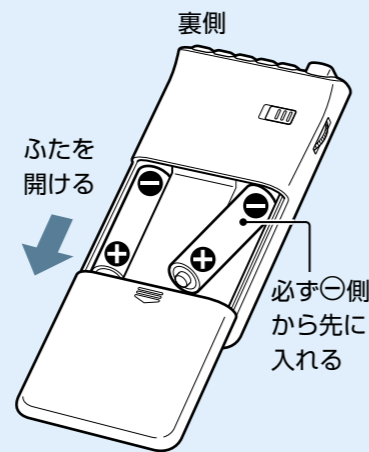


お買い上げいただきありがとうございます。
この「かんたんスタートガイド」は、本機をはじめて
お使いになるときに必要な準備、初期設定、基本的な
操作方法を説明しています。その他の機能の説明、
操作方法について詳しくは、別冊の「取扱説明書」を
ご覧ください。

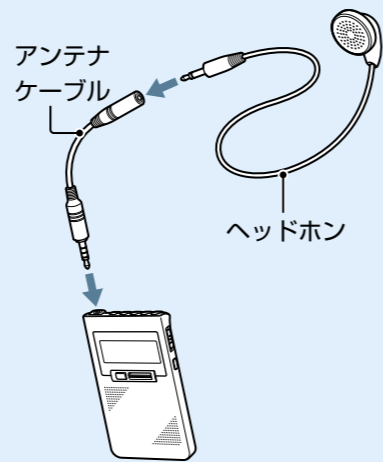
はじめに

まずお使いになる地域を選んでください。地域に合わせた放送局が登録されます。

1 乾電池を、**+**と**-**の向きを正しく入れる

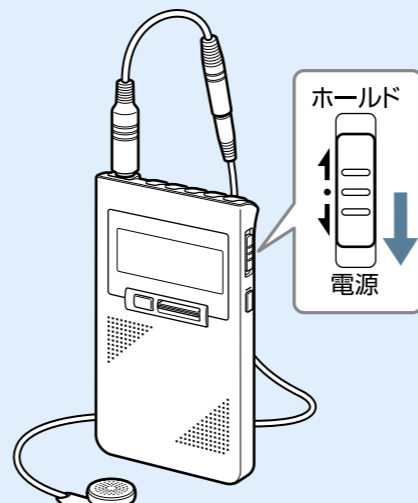


2 アンテナケーブルとヘッドホンを接続する



ワンセグTV放送ではアンテナケーブルが、FM放送ではヘッドホンがアンテナとして働きます。

3 電源スイッチを下側にスライドさせて、電源を入れる



もう一度電源スイッチを下側にスライドすると、電源が切れます。

4 お使いになる地域を設定する

① ジョグレバーを押して次に進む

② ジョグレバーを上下に動かして地域を選び、ジョグレバーを押す

③ ジョグレバーを上動かして「はい」を選び、ジョグレバーを押す

④ ジョグレバーを押して、終了する

お好みの順に放送局を登録するには
取扱説明書の「設定する」の「受信中の放送局を登録する - マニュアル登録 -」をご覧ください。

これで設定は完了です。
番号ボタンに選んだ地域の放送局が登録され、受信を開始します。

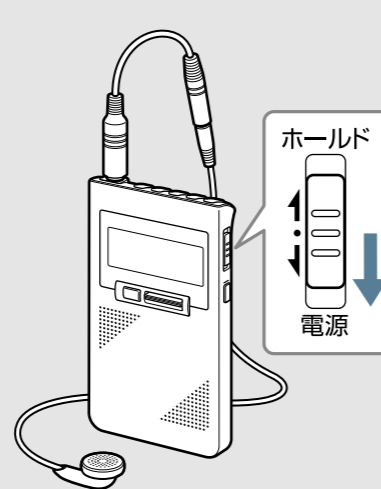
箱に入っているもの

- 本体
- アンテナケーブル 1本
- ヘッドホン(モノラル) 1本
- 単4形乾電池 2本
- 保証書 1部
- 安全のために 1部
- 取扱説明書 1部
- かんたんスタートガイド(本書) 1部
- 周波数一覧表 1部

聞いてみる

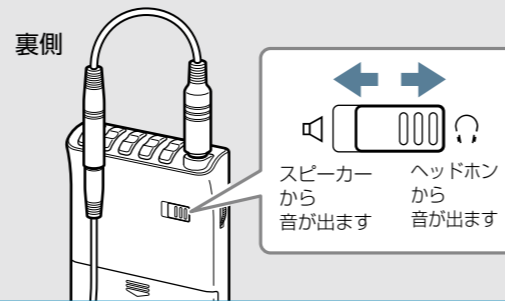
テレビの音やラジオを聞いてみて、放送が受信できているか確認してください。

1 電源スイッチを下側にスライドさせて、電源を入れる



もう一度電源スイッチを下側にスライドすると、電源が切れます。

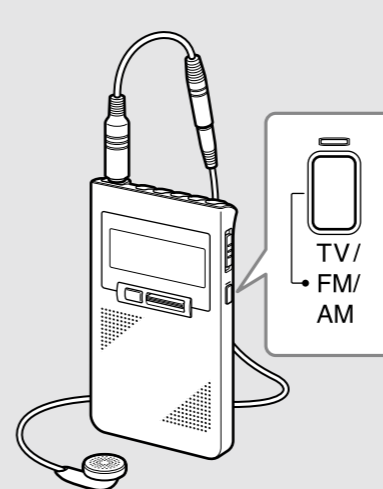
2 ヘッドホンかスピーカーかスイッチを切り換える



スピーカーで聞くとときも
ヘッドホン類は抜かないでください

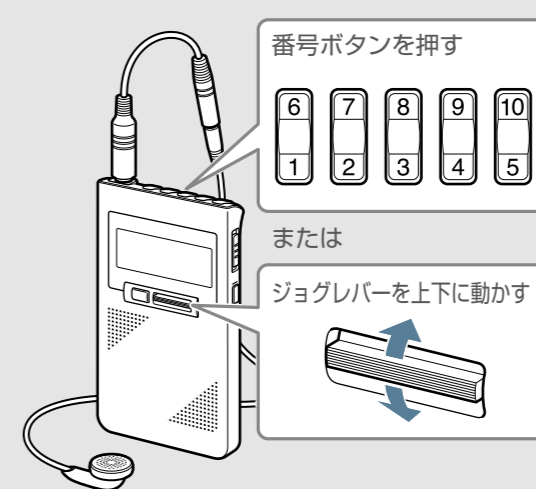
ワンセグTV放送ではアンテナケーブルが、FM放送ではヘッドホンがアンテナとして働きます。どちらも接続したままお使いください。

3 TV/FM/AMボタンを押して、聞きたい放送を選ぶ

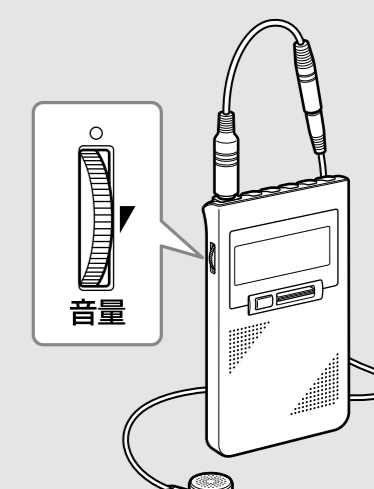


ボタンを押すごとに、ワンセグTV放送、FM放送、AM放送に切り換わります。

4 番号ボタンかジョグレバーで放送局を選ぶ



5 音量を調節する



うまく受信できないときは、裏面をご覧ください。

うまく受信できないときは

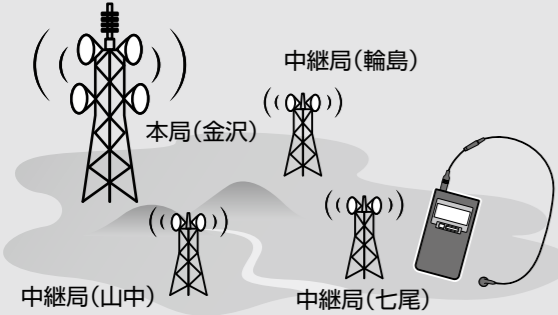
お使いになる場所に近い中継局に設定すると、受信状態がよくなる場合があります。

別紙の「周波数一覧表」もあわせてご覧ください。

中継局を探してみましょう

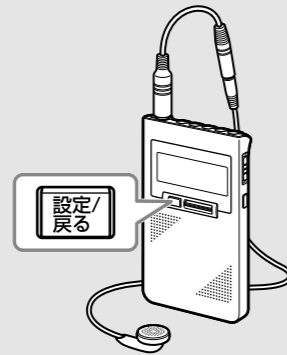
中継局とは、同地域で同じ内容を異なる周波数で放送している局のことです。たとえば、地域を石川に設定した場合、AM放送の1番にはNHK第1/金沢1,224kHzが登録されますが、七尾では540kHz、輪島では1,584kHz、というように、各地で周波数が異なります。本機をお使いになる場所に近い中継局に設定すると、受信状態がよくなる場合があります。

例

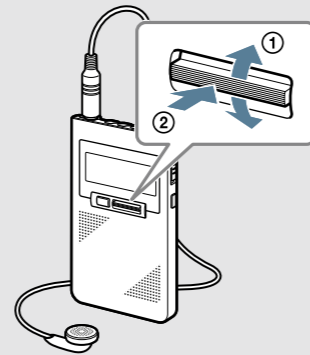


金沢本局よりも中継局のある七尾のほうが近い場合は中継局を「七尾」に設定してみてください。

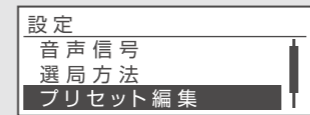
1 設定/戻るボタンを押す



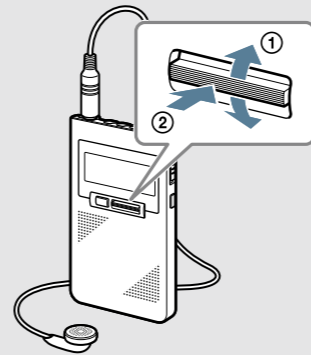
2 ジョグレバーを上下に動かして「プリセット編集」を選び、ジョグレバーを押す



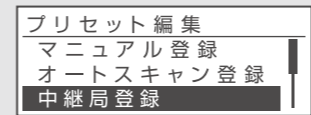
例)ワンセグTV放送受信時



3 ジョグレバーを上下に動かして「中継局登録」を選び、ジョグレバーを押す

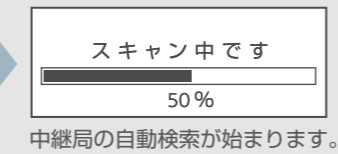
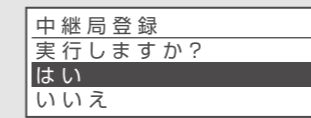


例)ワンセグTV放送受信時



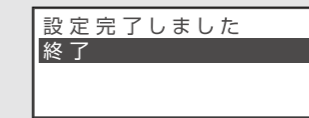
ワンセグTV放送

4 「はい」を選び、ジョグレバーを押す



中継局の自動検索が始まります。

5 ジョグレバーを押して、終了する



中継局が見つからないときは、今の設定が最適となります。手順6へ進んでください。

6 設定/戻るボタンを2秒以上押す

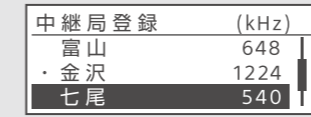
ワンセグTV放送またはFM放送/AM放送に戻ります。

アンテナの向きやラジオを聞く場所を変えてみるだけで、音がクリアになることもあります。

下の「クリアな音で聞くには」もお試してください。

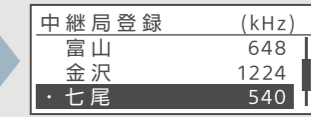
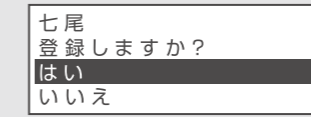
FM放送/AM放送

4 ジョグレバーを上下に動かして本機をお使いになる場所に近い中継局を選び、ジョグレバーを押す



中継局がないときは、今の設定が最適となります。手順6へ進んでください。

5 「はい」を選び、ジョグレバーを押す



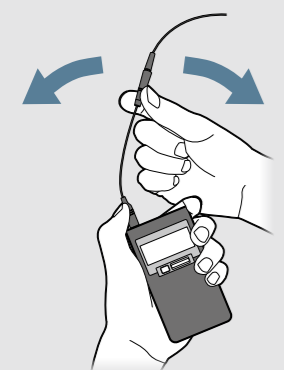
選んだ中継局が登録されます。

クリアな音で聞くには

アンテナの向きやラジオを聞く場所を変えてみるだけで、音がクリアになる場合があります。

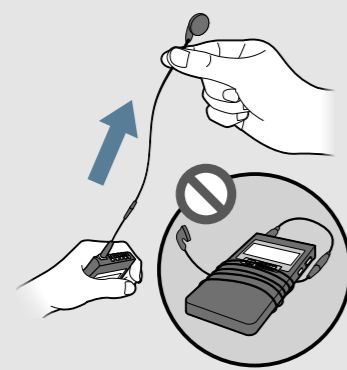
アンテナの向きを変えてみてください

ワンセグTV放送



アンテナケーブルを受信状態が良くなる方向に向けてください。

FM放送



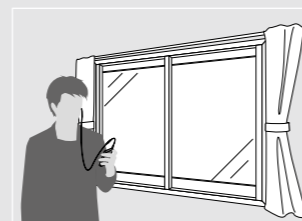
ヘッドホンのコードを伸ばしてお使いください。本体には巻きつけないでください。

AM放送

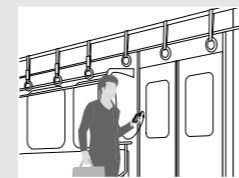


AMのアンテナは本体に内蔵されています。受信状態の良い本体の向きを探してください。

受信する場所を変えてみてください



室内では窓のそばで使う



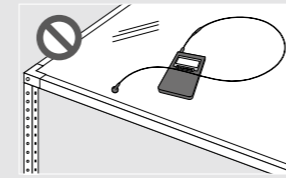
電車内ではドアや窓のそばで使う



家電製品や携帯電話の近くで使わない



山の陰を避ける



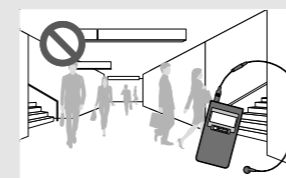
金属製の机や台の上に置かない



ビルの谷間は避ける



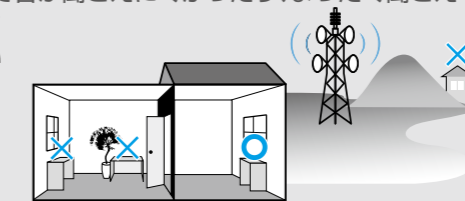
トンネル内を避ける



地下では電波が届かない

ワンセグ TV 放送の受信について

ワンセグTV放送(UHF)の受信では、従来のアナログTV放送(VHF)と異なり、場所によって音が聞こえにくかったり、まったく聞こえなくなることがあります。電波が遮られない場所で本機をお使いください。



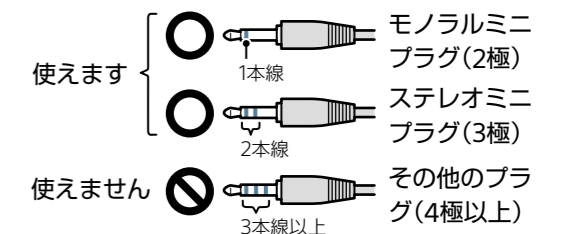
急に音が出なくなったら、まずは場所の移動を！従来のアナログTV放送では、受信状態が悪くてもノイズ混じりの音声が聞こえる場合がありましたが、ワンセグTV放送では、受信状態が悪いと突然無音となり、音声がまったく聞こえなくなることがあります。そのような場合は、受信状態の良い場所を探してお使いください。

本機でワンセグ TV 放送を聞きながら、テレビで地上デジタル放送を見る場合の注意

- 本機でワンセグTV放送を聞きながら、地上デジタル放送対応のデジタルテレビなど別の機器で同時に同じ番組を視聴すると、それぞれの画像と音声がずれて聞こえる場合があります。これは、機器によって受信した音声の処理にかかる時間が異なることによるもので、本機の故障ではありません。
- ワンセグTV放送では、地上デジタル放送と異なる独自の番組を放送する場合があります。その場合には、本機で聞く音声はテレビの番組音声とは異なります。

音が聞こえない

モノラルミニプラグ(2極)、ステレオミニプラグ(3極)以外のヘッドホンを使うと、音が出ない場合があります。付属のヘッドホンをお使いになるか、ご使用になるヘッドホンのプラグをご確認ください。



ボタンを押しても動作しない

ホールドがかかっていませんか。電源スイッチをまん中に下げてホールドを解除してください。

