

SONY®

ステレオ イヤークリッパー

取扱説明書



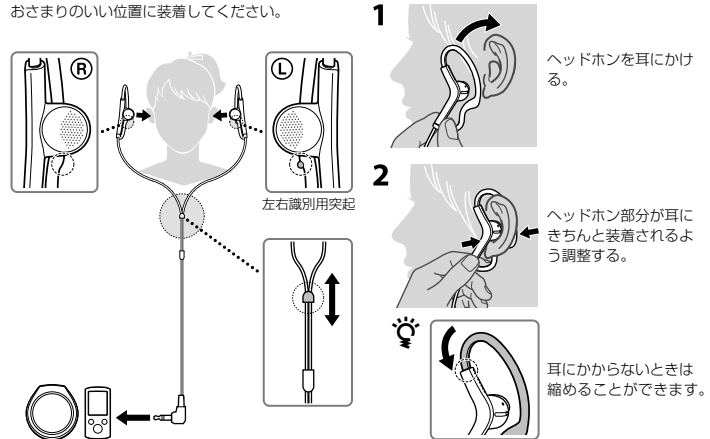
* 4 4 4 3 1 3 7 0 2 * (2)

4-443-137-02(2)

MDR-AS200

本機を装着する

おさまりのいい位置に装着してください。



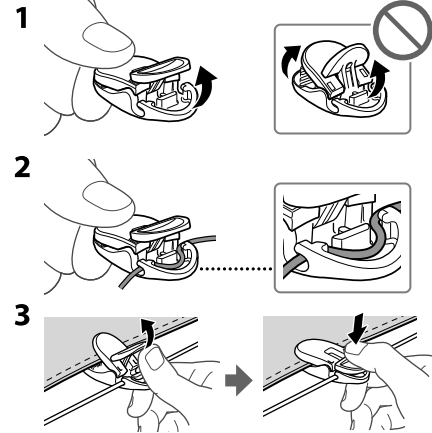
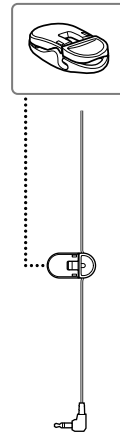
左右識別用突起

ヘッドホン部分を耳にかけ
る。

ヘッドホン部分が耳に
きちんと装着されるよ
う調整する。

耳にかからないときは
縮めることができます。

クリップで留める



主な仕様

形式:	オープンエアダイナミック型
ドライバーユニット:	13.5 mm、ドーム型
最大入力:	50 mW(IEC*)
インピーダンス:	16 Ω (1 kHzにて)
音圧感度:	104 dB/mW
再生周波数帯域:	17 Hz~22,000 Hz
コード:	1.2 m リッツ線(Y型)
プラグ:	金メッキL型ステレオミニプラグ
質量:	約12 g(コード含まず)
付属品:	クリップ(1)

* IEC(国際電気標準会議)規格による測定値です。
本機の仕様および外観は、改良のため予告なく変更
することがありますが、ご了承ください。

取り扱い上のご注意

- 本機は精密機器のため落したりぶつけたりせずに、ていねいに扱ってください。
- 水洗いはおやめください。故障の原因となります。
- 本機は汗や水が入りにくい構造になっていますが、大量の汗や水に浸されると、内部に入り、故障の原因になることがあります。万が一、内部に汗や水が入り、音が小さくなったり出なくなったりしたときは、自然乾燥させてください。
- 湿気やほこり、油煙、湯気の多い場所や直射日光のあたる場所には置かないでください。
- ユニット部とプラグは、ときどき乾いた柔らかい布でからぶきしてください。
- ユニット部に息を吹きかけないでください。

万一故障した場合は、内部を開けずに、ソニーの相談窓口、またはお買い上げ店にご相談ください。

静電気に関するご注意

人体に蓄積される静電気により耳にピリピリと痛みを感じる場合があります。天然素材の衣服を身につけることで軽減できます。

安全に関するお知らせ



警告

電気製品は安全のための注意事項を守らないと、火災や人身事故になることがあります。この取扱説明書には、事故を防ぐための重要な注意事項と製品の取り扱いかたを示しています。この取扱説明書をよくお読みのうえ、製品を安全にお使いください。お読みになったあとは、いつでも見られるところに必ず保管してください。



警告

安全のために

ソニー製品は安全に充分配慮して設計されています。しかし、電気製品はすべてまちがった使いかたをすると、火災や感電などにより人身事故になることがあり危険です。事故を防ぐために次のことを必ずお守りください。

- 接続先の取扱説明書も必ずお読みください。
- 安全のために注意事項を守る。
- 故障したら使わない。
- 万一異常が起きたら、ソニーの相談窓口またはお買い上げ店に修理を依頼する。

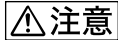


警告

交通安全のために

運転中は使用しない

自動車やバイク、自転車などの運転中に、本機は絶対に使わないでください。交通事故の原因となります。運転中以外でも、踏切や駅のホーム、車の通る道、工事現場など、周囲の音が聞こえないと危険な場所では使わないでください。



注意

- 耳を刺激するような大きな音量で長時間続けて聞くと、聴力に悪い影響を与えることがあります。耳を守るため音量を上げすぎないようにご注意ください。
- 音量を上げすぎると音が外に漏れます。まわりの人の迷惑にならないように気をつけましょう。雑音の多いところでも呼びかけられて返事ができるくらいの音量を目安にしてください。



禁止



禁止

- 本機が肌に合わないと感じたときは早めに使用を中止して、医師またはソニーの相談窓口、お買い上げ店にご相談ください。
- 本機を使用中に気分が悪くなった場合はすぐに本機の使用を中止してください。

保証書とアフターサービス

保証書について

- この製品には保証書が添付されていますのでお買い上げの際お受け取りください。
- 所定事項の記入および記載内容をお確かめのうえ、大切に保存してください。
- 保証期間はお買い上げ日より1年間です。

アフターサービス

調子が悪いときは

この説明書をもう一度ご覧になってお調べください。

それでも具合が悪いときは

ソニーの相談窓口、またはお買い上げ店にご相談ください。

保証期間中の修理は

保証書の記載内容に基づいて修理させていただきます。詳しくは保証書をご覧ください。

保証期間経過後の修理は

修理によって機能が維持できる場合は、ご要望により有料修理させていただきます。

お問い合わせ・ご相談について

ホームページで調べる

よくあるお問い合わせ、窓口受付時間など
<http://www.sony.jp/support/>

電話で問い合わせる(ソニーの相談窓口)

● 使い方相談窓口

フリーダイヤル …………… 0120-333-020
携帯電話・PHS・一部のIP電話 …………… 050-3754-9577

● 修理相談窓口

フリーダイヤル …………… 0120-222-330
携帯電話・PHS・一部のIP電話 …………… 050-3754-9599

※取扱説明書・リモコン等の購入相談はこちらへお問い合わせください。

上記番号へ接続後、最初のガイダンスが流れている間に、「309」＋「#」を押してください。直接、担当窓口へおつながります。

FAX (共通) 0120-333-389

ソニー株式会社 〒108-0075 東京都港区港南1-7-1

製品登録のおすすめ

ソニーは製品をご購入いただいたお客様のサポートの充実を図るため、製品登録をおすすめしております。詳しくはウェブ上の案内をご覧ください。

スマートフォン、パソコンから

<http://www.sony.co.jp/avp-regi/>

スマートフォン、携帯電話から

<http://reg.msc.m.sony.jp/avp/>



2次元コード読み取り機能でご利用ください。

製品のご登録についてのお問い合わせ

ソニーマーケティング(株)

My Sony Clubお客様窓口

電話:フリーダイヤル 0120-735-106

携帯電話・PHS・一部のIP電話: 050-3754-9639

受付時間: 月～金 9:00～18:00

土日祝 9:00～17:00