

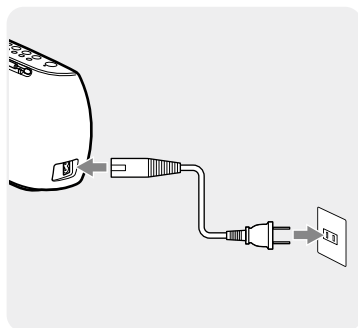


パーソナルオーディオシステム ZS-E20CP

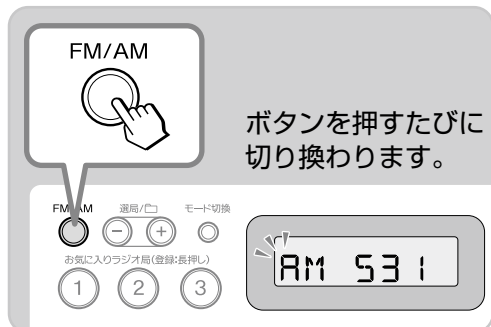
かんたんスタートガイド

まずはラジオを聞いてみましょう

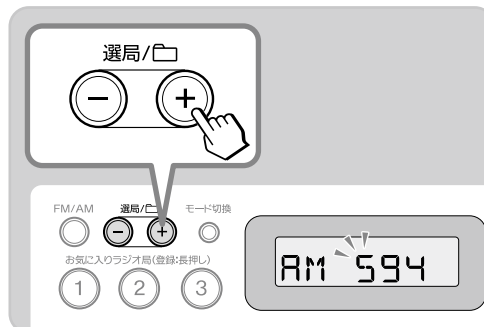
1 電源コードをつなぎます



2 FM/AMボタンを押してFMかAMを選びます



3 聞きたい放送局を選びます

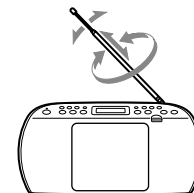


これでラジオが聞けます！

はっきりした音でラジオ放送を聞くには

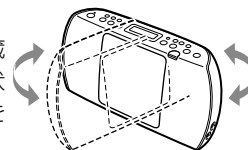
FM放送

アンテナを伸ばしたり、アンテナの向きを変えたりしてください。



AM放送

アンテナは本体に内蔵されています。受信状態の良い本体の向きを探してください。



よく聞く「お気に入りラジオ局」を登録しましょう(3局まで)

1 登録したい放送局を受信します

2 放送を受信したらボタンに登録します

上の「まずはラジオを聞いてみましょう」をご覧ください。



これで登録できました！

あと2つの放送局を②③ボタンへ登録できます。やり方は左と同じです。

登録したラジオ局を聞くには

「お気に入りラジオ局」ボタンを押すだけで、登録したラジオ局をいつでも聞くことができます。

お気に入りラジオ局



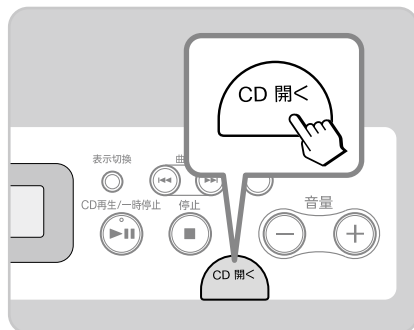
押して、すぐ指を離します。

CDを聞きましょう

1 再生できるCDか
確認します

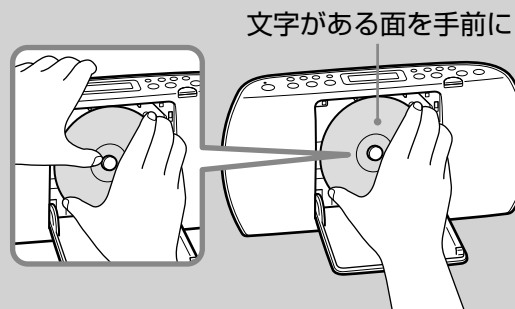
下の「再生できる
ディスクについて」を
ご覧ください。

2 「CD 開く」ボタンを
押してCDぶたを
開けます

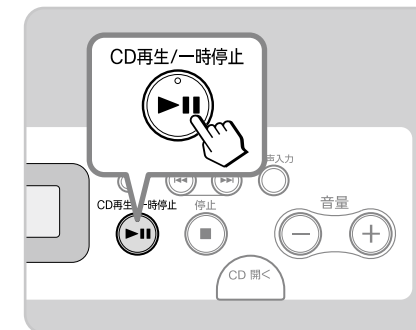


3 文字がある面を手前にして
CDをセットします

カチッと音がする
までCD中央部を
押しします。



4 CDぶたを閉じ
再生ボタンを
押します



ボタンひとつですぐに
ラジオやCDが聞けます！

ラジオを聞くととき

FM/AM



お気に入りのラジオ局(登録:長押し)



CDを聞くととき

CD再生/一時停止



上記のボタンを押すだけで電源が入り、
ラジオやCDを聞くことができます。

乾電池で使うときは

アルカリ電池

ニッケル水素電池

をお使いください

マンガン電池は使わないでください。
使用時間が著しく短くなることがあります。

再生できるディスクについて

市販の音楽用CD

CD-R/RW(音楽データを記録したもの)

が再生できます

詳しくは取扱説明書(別冊)の「CDを聞く」を
ご覧ください。

DVDは再生できません。