


用途に応じて縦置き・横置きを選ぶことができます。
同梱のラバーフットを付けることにより本体の転倒防止や、横置きした場合は底面の傷つきを防止します。
貼りかたはイラストを参照してください。

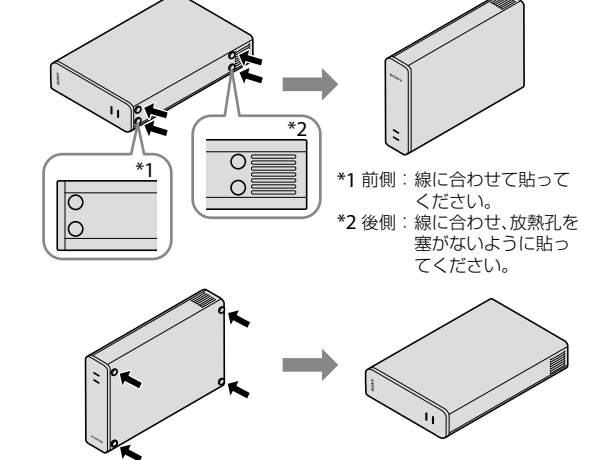
外付けハードディスク

取扱説明書

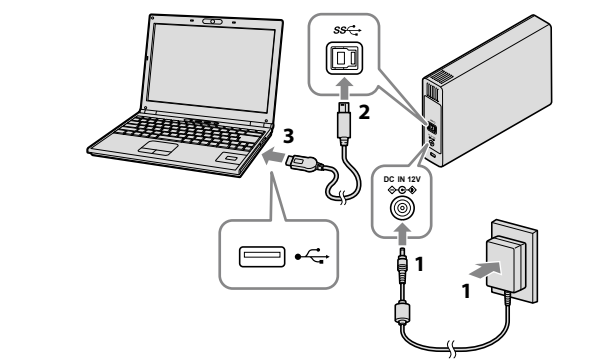
HD-D2A

© 2012 Sony Corporation

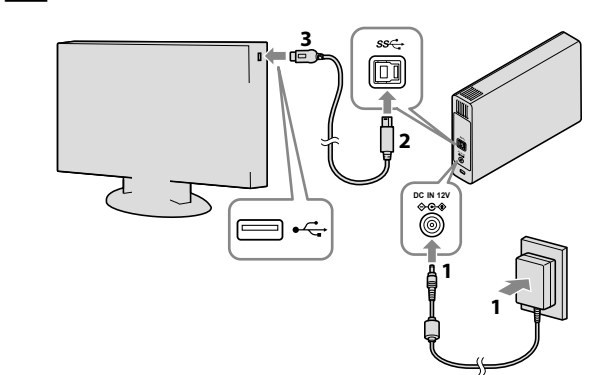
A




B



C



A 設置について

用途に応じて縦置き・横置きを選ぶことができます。
同梱のラバーフットを付けることにより本体の転倒防止や、横置きした場合は底面の傷つきを防止します。
貼りかたはイラストを参照してください。

B パソコンに接続して使用する

取り付ける

- ACアダプターを本機のDC IN端子とコンセントにつなぐ。
- 本機のUSB端子にUSBケーブルを接続する。
- パソコンのUSB端子にUSBケーブルを接続する。

ご注意

- ON/STANDBYランプが点灯しないときは、USBケーブルやACアダプターが正しく接続されているかを確認してください。

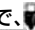

本機はNTFSフォーマットで初期化済みです。
• 本機をパソコンに接続した際、認識されるまでに数秒から数十秒かかることがあります。
• FAT32のフォーマットに初期化する場合は付属のFAT32 Formatterをお使いください。
• Mac OS X ver.10.4以降でのご使用の場合は、お使いのMacintosh®で再フォーマットしてお使いください。

ご注意
初期化を行うと、本機内のデータはすべて消去されます。本機内に保存データがある場合は、必要に応じてバックアップを作成してください。

パソコンから取りはずす際のご注意

パソコン起動中に本機を取りはずす手順を説明します。

Windowsをお使いの場合

- 画面右下のタスクトレイで、 (Windows 8/Windows 7/Windows Vista)または (Windows XP)をクリックする。現在パソコンに接続されているデバイスが表示されます。
- 本機の項目をクリックする。
- 「安全に取り外すことができます。」のメッセージを確認し、[OK]をクリックする。
Windows 8/Windows 7/Windows XPをお使いの場合は、[OK]をクリックする必要はありません。
- パソコンからUSBケーブルを取りはずす。

Mac OSをお使いの場合

- デスクトップの本機のアイコンをゴミ箱にドラッグ＆ドロップする。
- パソコンからUSBケーブルを取りはずす。

付属のソフトウェアをインストールする (Windowsでお使いの場合のみ)


以下の手順で下記ソフトウェアがご使用になれます。
－ Data Transfer Accelerator (高速データ転送)
－ Password Protection Manager (パスワードロック)
－ Backup Manager (バックアップ)
－ FAT32 Formatter (フォーマッター)

- コンピューター(Windows 8/Windows 7)、コンピューター(Windows Vista)またはマイ コンピュータ(Windows XP)内の[HD-D2A] (機種名)をダブルクリックする。
- [Sony HDD Utilities]フォルダーをダブルクリックする。
- [Start.exe]をダブルクリックする。
- 画面の手順に従い、設定する。

ご注意

- HDDらくらく交換ソフトはダウンロード提供のため、下記URLからダウンロードしてください。
<http://www.sony.co.jp/Products/memorycard/>
- ソフトウェアをインストールするには管理者権限でパソコンにログインしてください。
- Windows Vistaをお使いの場合、「プログラムを続行するにはあなたの許可が必要です。」と表示されることがあります。その場合は[続行]をクリックしてください。
- Windows 7をお使いの場合、「次のプログラムにこのコンピュータへの変更を許可しますか?」と表示されたら、[はい]をクリックしてください。

C AV機器に接続して使用する

* イラストはテレビのデジタル放送を本機に記録する例です。
これ以外のAV機器をお使いの場合は、お使いのAV機器の取扱説明書をご覧ください。

- ACアダプターを本機のDC IN端子とコンセントにつなぐ。
- 本機のUSB端子にUSBケーブルを接続する。
- AV機器のUSB端子にUSBケーブルを接続する。
各AV機器での登録、データの再生、録画方法については、お使いのAV機器の取扱説明書をご覧ください。
本機をAV機器から取りはずす際は、それぞれのAV機器の手順に従って取りはずしてください。

ご注意

- 接続方法については、AV機器の取扱説明書もあわせてご覧ください。
- USB端子の位置はAV機器によって異なります。詳しくは、接続するAV機器の取扱説明書をご覧ください。

• 本機にAV機器を繋いで記録するときは、AV機器で本機の初期化、または登録が必要ことがあります。この場合、AV機器の専用フォーマットで本機が初期化されますので、パソコンや他のAV機器で本機をご使用できないことがあります。

ご注意
初期化や登録を行うと、本機内のデータはすべて消去されます。

- 故障などの理由でAV機器または本機を交換した場合は、交換前に保存したデータを復旧できません。

使用上のご注意

本機は精密機器です。突然の故障等の理由によってデータが消失する場合があります。万一の場合に備えて定期的にバックアップを行ってください。弊社では、いかなる場合においても記録内容の修復・復元・再現などはいたしません。また、記録内容の破損・消失についてはいかなる原因であっても一切その責任は負いかねます。
• スタンバイ、休止、スリープ、サスペンド、レジュームなどのパソコンの省電力機能はご使用いただけない場合があります。
• ご使用のパソコンにより、本機の電源連動機能に対応できない場合があります。
• 本機にソフトウェアをインストールしないでください。OS起動時に実行されるプログラムが見つからなくなる等の理由により、ゲームソフトなどのソフトウェアが正常に利用できない場合があります。
• 本機接続時、他のUSB機器も使う場合は以下の点にご注意ください。
－ 本機の転送速度が遅くなる場合があります。
－ 本機をUSBハブに接続しても使えないことがあります。その場合は、接続する機器のUSB端子に直接接続してください。
• データの書き込み／読み出し／削除中は、本機を取りはずさないでください。データが破損する原因となります。
• 本機を接続したままパソコンを起動または再起動したり、スリープや休止状態に移行またはそこから復帰すると正常に動作しないことがあります。これらの操作は本機をパソコンからはずして行ってください。
• 付属の製品保証書は本機限定のもので、本機の取扱説明書に従った通常のご使用時、また本機の純正付属品、または必要動作環境／推奨動作環境でのご使用時に限られます。ユーザーサポートなどの各種サービスも上記の前提で提供するものです。
• 付属のUSBケーブルをご使用にならない場合、性能の保証は致しません。

取り扱いについて

- 本機や付属品は幼児の手の届かない場所に置いてください。
- 落下する恐れのある場所に置かないでください。転倒の恐れがある場合は横置きで設置してください。
- 本機は防じん、防滴、防水仕様ではありません。
- 使用中、保管中にかかわらず、次のような場所に置かないでください。故障の原因になります。
 - 異常に高温、低温または多湿になる場所
炎天下や熱器具の近く、夏場の窓を閉め切った自動車内は特に高温になり、放置すると変形したり故障したりすることがあります。
 - 気圧の低い場所(海拔3,000m以上、または0.5気圧以下)
 - 強力な磁気のあるところや放射線のある場所
 - 振動や大きな音のする場所、不安定な場所
 - 風通しが悪い場所
 - ほこり、湿気の多い場所
- 付属のACアダプターは本機のみでご使用ください。また、付属以外のACアダプターは本機で使用しないでください。
- ACアダプターは、USBケーブルを抜いてから取りはずしてください。
- ACアダプターは手近なコンセントに接続して使用してください。本機を使用中、不具合が生じたときはすぐにコンセントからプラグを抜き、電源を遮断してください。
- ACアダプターを本機から抜くときは、DCプラグと本機を持って取りはずしてください。ACアダプターをコンセントから抜くときはACアダプター本体を持って抜いてください。
- ACアダプターを壁との隙間などの狭い場所に設置して使用しないでください。
- ACアダプターのDCプラグを金属類でショートさせないでください。
- 感電や火災の危険を避けるために、本機とACアダプターを水のかかる場所や湿気のある場所では、使用しないでください。また、本機やACアダプターの上に花瓶などの水の入ったものを置かないでください。
- 電源コードやUSBケーブルは、足に引っ掛けると製品の落下や転倒などの原因となるため、充分注意して接続・配置してください。
- 長時間使用しないときは、ACアダプターをコンセントからはずしてください。

本体やACアダプターの温度上昇について

使用中、本体やACアダプターが温かくなりますが、故障ではありません。ただし、使用状況によっては、温度が40℃以上になることがあります。この状態で長時間皮膚が触れたままになっていると、低温やけどの原因となります。

付属のソフトウェアについて

- パスワード保護ソフトウェアでパスワード保護領域を作成した際は、パソコン以外の機器で本機を使うことができません。
- 高速化ソフトウェアの効果は、諸条件によって異なります。(転送するファイルのサイズ・数、パソコンのスペック等)

HDDらくらく交換ソフトについて

- くブラビアで外付けハードディスク(HDD)に録画したテレビ番組を丸ごと本機に移し替えることができるWindowsソフトウェアです。
- ブルーレイ型やHDD内蔵のくブラビア)および、ブルーレイディスクレコーダーは対象外です。
- Windows XPをご使用の場合、2013年以降発売のBRAVIAで録画された番組の移し替えはできません。

詳細はこちらをご覧ください。<http://www.sony.jp/hddtaiou/>

- 本機の容量が、お使いの外付けHDDの容量より大きい必要があります。
- 移し替えた後、元の外付けHDD上のデータは削除されます。
- 移し替えた番組はこれまで同様、録画に用いたくブラビア)でのみ視聴できます。

お手入れについて

- お手入れをする前に電源を切り、電源プラグをつないでいる場合はコンセントから抜いてください。
- 乾いた柔らかい布、または水をかたくしぼった布で軽く拭いてください。
- アルコール、シンナー、ベンジンなどは使わないでください。変質したり、塗装がはげたりすることがあります。
- 科学そうきんをご使用の際は、色落ちや変色場合がありますので、ご注意ください。
- 殺虫剤のような揮発性のものをかけたり、ゴムやビニール製品に長時間接触させると、変質したり、塗装がはげたりすることがあります。
- 液体状の洗剤などは使用しないでください。本機の内部に入って、故障の原因となることがあります。

ON/STANDBYランプについて

点灯(緑)：動作時

点滅(赤)：省電力状態時

* ACアダプターを接続している場合でも、接続した機器の電源に連動して本機の電源が自動オフ(=消灯)になることがあります。

故障かな？と思ったら

- お使いの機器が本機を認識しない場合、または正常に動作しない場合、次のことを確認してください。
 - 本機がお使いの機器に対応しているかどうか、下記URLにてご確認ください。
<http://www.sony.jp/hddtaiou/>
 - システム情報の読み込み等のために、お使いの機器が本機を認識するのに時間が数分かかる場合があります。しばらくお待ちいただいても認識しない場合は、以下のサポートサイトをご確認ください。
<http://www.sony.jp/support/>

商標について

- Windows、Windows Vistaは米国Microsoft Corporationの米国およびその他の国における登録商標または商標です。
- Mac OSはApple Inc.の米国およびその他の国における登録商標です。その他、本取扱説明書で登場するシステム名、製品名は、一般に各開発メーカーの登録商標あるいは商標です。なお、本文中では™、®マークは明記していません。

主な仕様

動作環境

動作温度 5℃～40℃
動作湿度 8%～90%
保存温度 -20℃～+60℃
保存湿度 8%～90%

対応OS

Windows 8 (32 bit / 64 bit)、Windows 7 (32 bit / 64 bit)、Windows Vista (32 bit / 64bit)、Windows XP (32 bit)

Mac OS X ver.10.4以降

USBインターフェース

USB 3.0 (USB 2.0互換あり)

電源

AC 100V - 240 V 50 Hz/60 Hz

消費電力

最大25 W

ファイルシステム(工場出荷時)

NTFS

外形寸法

約35 mm×122 mm×190 mm (幅/高さ/奥行き) (最大突起物を除く)

本機の仕様および外観は、改良のため予告なく変更することがあります
が、ご了承ください。

保証書とアフターサービス

保証書

- この製品には保証書が添付されていますので、お買い上げの際お買い上げ店でお受け取りください。
- 所定事項の記入および記載内容をお確かめのうえ、大切に保存してください。
- 保証期間は、お買い上げ日より1年間です。

アフターサービス

調子が悪いときはまずチェックを

この取扱説明書をもう一度ご覧になってお調べください。

それでも具合が悪いときは

相談窓口にご相談ください。

ご相談になるときは、次のことをお知らせください。

- 品名：HD-D2A
- 故障の状態：できるだけ詳しく
- お買い上げ日

保証期間中の修理は

保証書の記載内容に基づいて修理させていただきます。
詳しくは保証書をご覧ください。

保証期間経過後の修理は

修理によって機能が維持できる場合は、ご要望により有料修理(交換)させていただきます。

部品の保有期間について

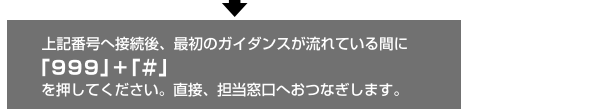
当社では外付けハードディスクの補修用性能部品(製品の機能を維持するために必要な部品)を、製造打ち切り後5年間保有しています。ただし、故障の状況その他の事情により、修理に代えて製品交換をする場合がありますのでご了承ください。

よくあるお問い合わせ、解決方法などはホームページをご活用ください。

<http://www.sony.jp/support/>

使い方相談窓口	修理相談窓口
フリーダイヤル ……………0120-333-020	フリーダイヤル ……………0120-222-330
携帯電話・PHS一部/IP電話 ……………0466-31-2511	携帯電話・PHS一部/IP電話 ……………0466-31-2531
受付時間 月～金：9:00～18:00 土・祝日：9:00～17:00	受付時間 月～金：9:00～20:00 土・祝日：9:00～17:00
※取扱説明書・リモコン等の購入相談は こちらへお問い合わせください。	

FAX (共通) 0120-333-389



ソニー株式会社 〒108-0075 東京都港区港南1-7-1

サポートページについて

本機のより詳細については、下記サポートサイトにてご確認くださいませす。

<http://www.sony.jp/support/>