

無線ネットワーク機能で Xperia/iPhoneの音楽を楽しむ

かんたん設定ガイド

本冊子は、お手持ちのXperia(またはXperia Tablet)/iPhone(またはiPad/iPod)内の音楽を、DLNAやAirPlay機能を使ってワイヤレスでお楽しみいただくための設定ガイドです。

無線ネットワーク機能を使う場合は、無線LANルーター(アクセスポイントを含む)が必要です。

パーソナルオーディオシステム

4-456-708-02(1)

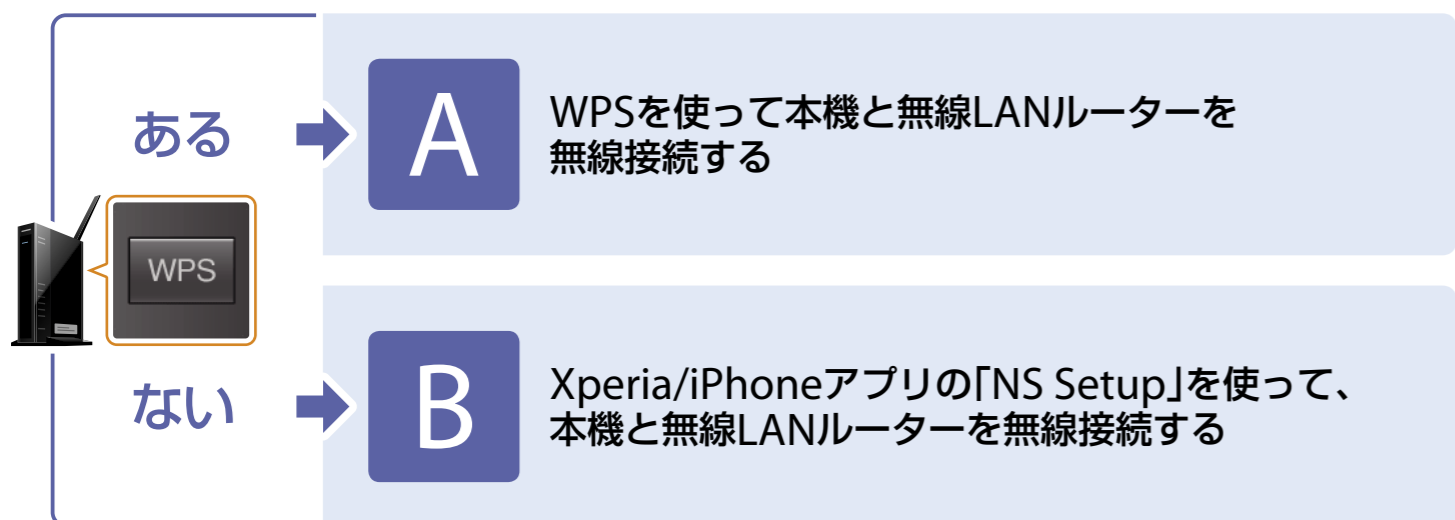
© 2013 Sony Corporation Printed in China

CMT-BT80W

次のような場合は、本機に付属の取扱説明書をご覧ください。

- 他のスマートフォンやパソコンを使って音楽を再生する場合
- Xperiaに「WALKMAN」アプリ^{*1}が入っていない場合
- BLUETOOTHを使って音楽を再生する場合

お使いの無線LANルーターに、 WPS(AOSS)^{*2}ボタンはありますか？



*1 お使いのXperiaによっては、「WALKMAN」アプリが入っていない場合があります。その場合は、本機能をご使用になれません。また、一部の「ウォークマン」でも本機能を使って音楽を聞くことができますが、操作が異なる場合があります。詳しくは、「ウォークマン」に付属の取扱説明書をご覧ください。

*2 お使いの無線LANルーターのかんたん接続ボタンでも、WPSに対応している場合があります。詳しくは、お使いの無線LANルーターの取扱説明書をご覧ください。

A

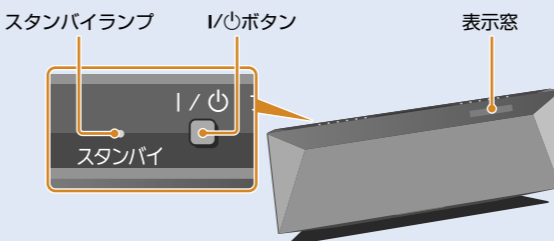
WPSを使って本機と無線LANルーターを無線接続する

1 本機にネットワーク(LAN)ケーブルが接続されていないことを確認し、電源コードを接続する。



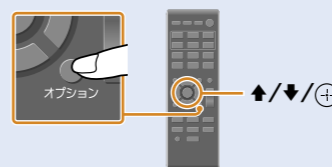
2 本機のI/Oボタンを押して電源を入れる。

3 スタンバイランプが赤色点灯から消灯に変わり、表示窓にWi-Fiが点滅することを確認する。
Wi-Fiが点滅するまで数分かかる場合があります。



4 リモコンのオプションボタンを押して「BTNW:STBY」を表示し、↑/↓ボタンを繰り返し押し続けて「WPS」を選び、+ボタンを押す。

「WPS」が表示されない場合は、約2分お待ちください。



5 「OK」が表示されたら、+ボタンを押す。「WPS」が点滅します。

6 無線LANルーターのWPS(AOSS)^{*}ボタンを3秒以上押す。

^{*}お使いの無線LANルーターのかんたん接続ボタンでも、WPSに対応している場合があります。詳しくは、お使いの無線LANルーターの取扱説明書をご覧ください。



7 本機の表示窓に「WPS」が数十秒点滅した後「CONNECT」に切り替わり、接続が完了するとWi-Fiが点灯することを確認する。

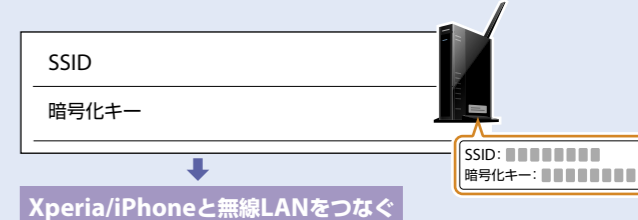
5分以上経ってもWi-Fiが点灯しない場合は、設定が正しく完了していない可能性があります。その場合は、手順4からやり直してください。それでも正しく完了しない場合は、裏面のBの接続方法を試してください。

8 お使いのスマートフォンと無線LANルーターの接続を確認する。

接続が完了している場合 → **Xperia/iPhone内の音楽を楽しむ**

接続が完了していない場合 → 以下に従って進んでください。

お使いの無線LANルーターの電源が入っていることを確認し、SSIDと暗号化キーを以下のメモ欄に書き写す。
詳しくは、無線LANルーターの取扱説明書をご覧ください。



Xperia/iPhoneと無線LANをつなぐ

Xperiaを無線LANにつなぐ

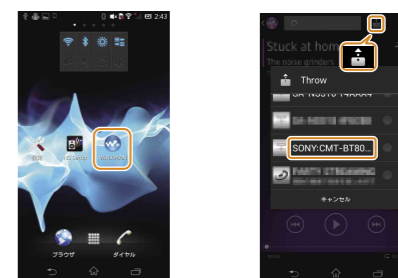


ネットワークリストから手順8で書き写したSSIDを選択し、暗号化キーを入力して接続してください。
詳しくはXperiaに付属の取扱説明書をご覧ください。
設定が完了したら、「Xperia/iPhone内の音楽を楽しむ」に進んでください。

Xperia/iPhone内の音楽を楽しむ

Xperia内の音楽を楽しむ

① (「WALKMAN」) をタップして [SONY:CMT-BT80W(B) アプリ] を起動する。 ② () をタップして [SONY:CMT-BT80W(B) XXXXXX] を選び音楽を再生する。



音楽再生中は、本機の表示窓に「NETWORK」が表示されます。

iPhoneを無線LANにつなぐ



ネットワークリストから手順8で書き写したSSIDを選択し、暗号化キーを入力して接続してください。
詳しくはiPhoneに付属の取扱説明書をご覧ください。
設定が完了したら、「Xperia/iPhone内の音楽を楽しむ」に進んでください。

iPhone内の音楽を楽しむ

① (「ミュージック」) をタップして [SONY:CMT-BT80W(B) アプリ] を起動する。 ② () をタップして [SONY:CMT-BT80W(B) XXXXXX] を選び音楽を再生する。



音楽再生中は、本機の表示窓に「AirPlay」が表示されます。

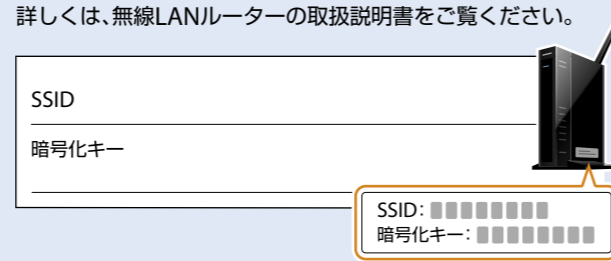
B Xperia/iPhoneアプリの「NS Setup」を使って、本機と無線LANルーターを無線接続する

下記の手順に従い、スマートフォンに「NS Setup」アプリをダウンロードし設定を行い、本機とお使いの無線LANルーターを無線で接続します。

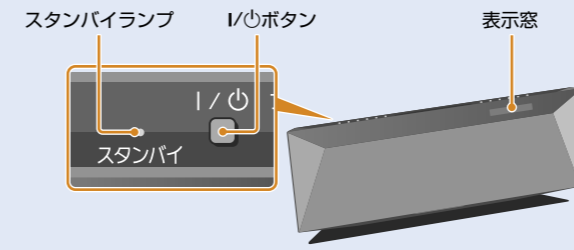
1 本機にネットワーク(LAN)ケーブルが接続されていないことを確認し、電源コードを接続する。



2 お使いの無線LANルーターの電源が入っていることを確認し、SSIDと暗号化キーを以下のメモ欄に書き写す。



3 本機のI/Oボタンを押して電源を入れる。



4 スタンバイランプが赤色点灯から消灯に変わり、表示窓に📶が点滅することを確認する。

📶が点滅するまで数分かかる場合があります。点滅を確認したら、スマートフォンアプリの「NS Setup」を使って設定してください。

Xperiaをお使いの方は ➡ **Xperiaで設定する**

iPhoneをお使いの方は ➡ **iPhoneで設定する**

Xperiaで設定する

① 無料の「NS Setup」アプリをGoogle playからダウンロードする。



二次元コードからダウンロード

② 「NS Setup」アプリを使って設定する。

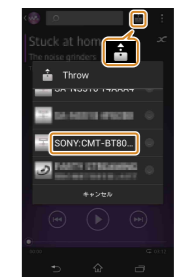


設定が正しく行われたかを確認しています。次の画面が表示されるまで、数分お待ちください。下記の「困ったときは」の④が表示された場合は、その対処方法に従ってください。

[テストサウンドの再生]をタップして、本機から音が出ることを確認する。

Xperia内の音楽を楽しむ

① 🎵 (「WALKMAN」) アプリを起動する。 **②** 🎵 をタップして [SONY:CMT-BT80W(B) XXXXX] を選び音楽を再生する。



音楽再生中は、本機の表示窓に「NETWORK」が表示されます。

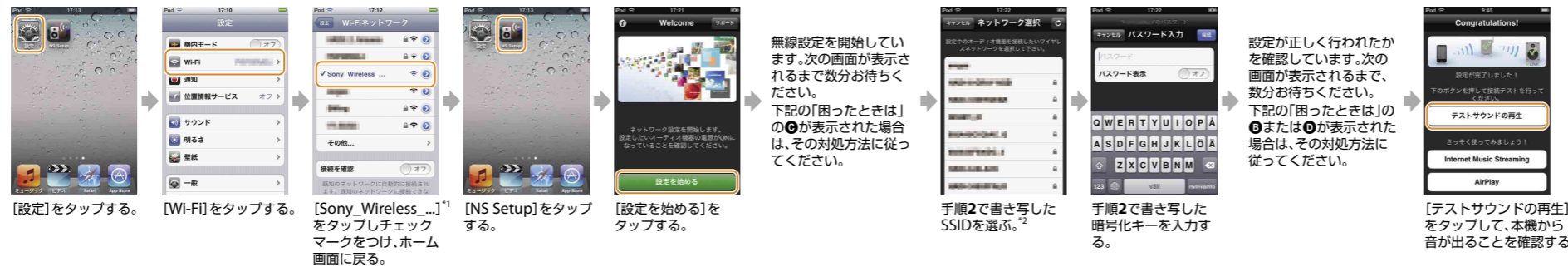
iPhoneで設定する

① 無料の「NS Setup」アプリをApple Storeからダウンロードする。



二次元コードからダウンロード

② 「NS Setup」アプリを使って設定する。



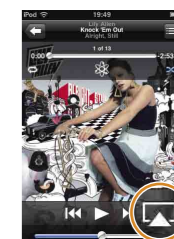
無線設定を開始しています。次の画面が表示されるまで数分お待ちください。下記の「困ったときは」の④が表示された場合は、その対処方法に従ってください。

設定が正しく行われたかを確認しています。次の画面が表示されるまで、数分お待ちください。下記の「困ったときは」の④または⑤が表示された場合は、その対処方法に従ってください。

[テストサウンドの再生]をタップして、本機から音が出ることを確認する。

iPhone内の音楽を楽しむ

① 🎵 (「ミュージック」) アプリを起動する。 **②** 🎵 をタップして [SONY:CMT-BT80W(B) XXXXX] を選び音楽を再生する。



音楽再生中は、本機の表示窓に「AirPlay」が表示されます。

困ったときは

以下の画面が表示された場合は、対処方法に従って操作してください。

A 設定エラー

B 設定エラー

C ネットワーク変更

D ネットワーク変更

E ネットワーク変更

A または **B** の画面が表示された場合は「本機をリセットするには」に従って本機をリセットしてください。その後、「Xperiaで設定する」または「iPhoneで設定する」の②の一番初めの手順に戻って設定をやり直してください。

C の画面が表示された場合は、「iPhoneで設定する」の②の一番初めの手順に戻って設定をやり直してください。

D の画面が表示された場合は、画面の指示に従って操作を行ってください。

E の画面が表示された場合は、それでも設定が行われない場合や、本機の表示窓に「NO CONNECT」が表示される場合は、「本機をリセットするには」の手順に従って本機をリセットしてください。

本機をリセットするには

次の手順で本機をリセットしてください。また、iPhoneで設定する際、「Sony_Wireless_Audio_Setup」が表示されない場合も本機をリセットしてください。

- 電源プラグをコンセントから抜き、スタンバイランプが点灯していないことを確認した後に、再度接続して、電源を入れる。
- 本機の■(停止)ボタンとI/Oボタンを「ALLRESET」が表示されるまで押し続ける。

