

パーソナル
オーディオシステム

Bluetooth®接続ガイド



©2013 Sony Corporation Printed in China

SRS-BTX500



* 4 4 5 7 5 2 6 0 1 * (1)

パターンA

はじめてペアリングするとき

パターンB

ペアリング済みの機器を使うとき

パターンC

NFC機能搭載のスマートフォンを使うとき
(ワンタッチ接続)

ご注意

本書の内容は一例であり、各メニューの名称や画面表示は、お使いの機器により異なる場合があります。また海外メーカー製の携帯電話は、操作手順が異なります。詳しくはお使いの機器に付属の取扱説明書をご覧ください。

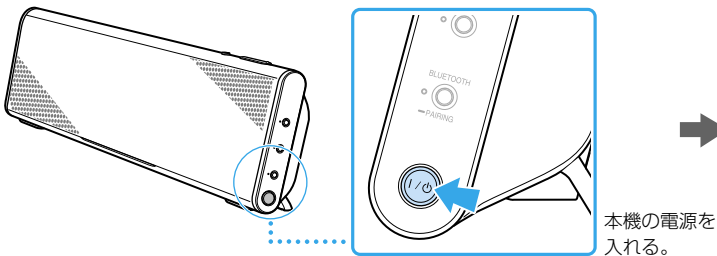
商標

- Bluetoothとそのロゴマークは、Bluetooth SIG, Inc.の商標で、ソニーはライセンスに基づき使用しています。
- NマークはNFC Forum, Inc.の米国およびその他の国における商標あるいは登録商標です。
- AndroidはGoogle Inc.の商標です。
- “ウォークマン”、“WALKMAN”、“WALKMAN”ロゴは、ソニー株式会社の登録商標です。
- auは、KDDI株式会社の登録商標です。
- 「おサイフケータイ」は株式会社NTTドコモの登録商標です。
- その他、本書に記載されているシステム名、製品名は、一般に各開発メーカーの登録商標あるいは商標です。

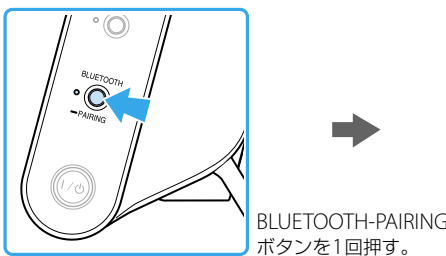
パターンA

Bluetooth機器と本機をペアリング(登録)してから接続する

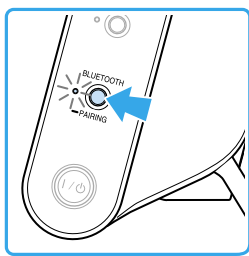
1 本機をペアリングモードにする。



本機の電源を入れる。



BLUETOOTH-PAIRING
ボタンを1回押す。



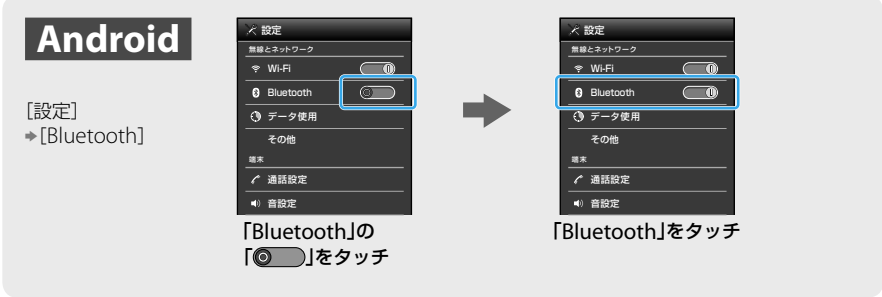
BLUETOOTH-PAIRINGボタンを、スピーカーから
ビップという音が聞こえて、Bluetoothランプ(青
色)が早く点滅し始めるまで押し続ける。

ヒント

ご購入後に初めて電源を入れたときは、Bluetooth
ランプ(青色)は自動的に早く点滅します。

2 Bluetooth機器で本機を検索する。

操作は一例です。詳しくはお使いの機器の取扱説明書をご覧ください。



Android

「設定」
⇒「Bluetooth」



「Bluetooth」の
[ON]をタッチ



「Bluetooth」をタッチ

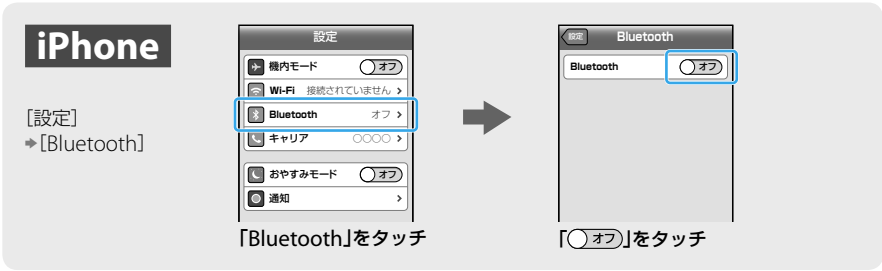


“ウォークマン”

[Bluetooth]



「機器登録(ペアリング)」
をタッチ

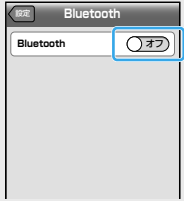


iPhone

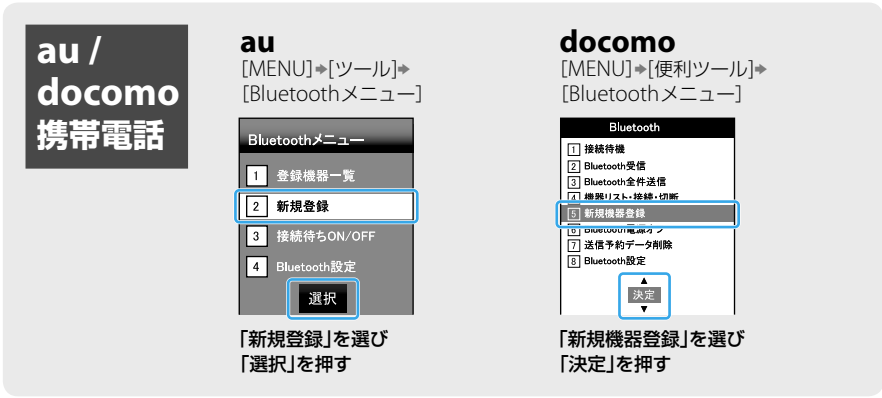
「設定」
⇒「Bluetooth」



「Bluetooth」をタッチ



「[OFF]」をタッチ



au /
docomo
携帯電話

au
[MENU]⇒[ツール]⇒
[Bluetoothメニュー]



「新規登録」を選び
「選択」を押す

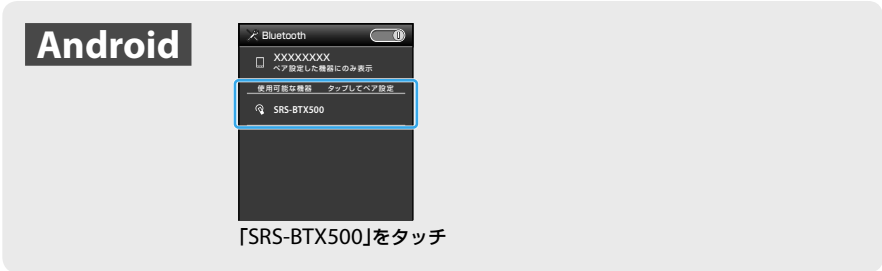
docomo
[MENU]⇒[便利ツール]⇒
[Bluetoothメニュー]



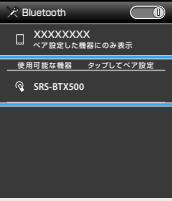
「新規機器登録」を選び
「決定」を押す

3 互いの機器を登録する。

パスキーを要求された場合は0000を入力してください。



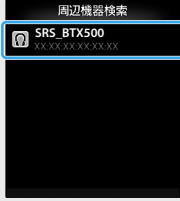
Android



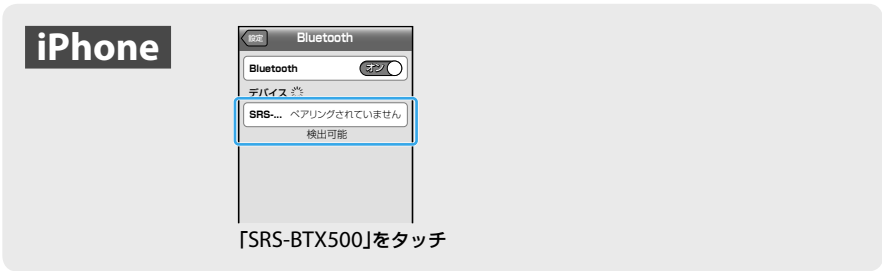
「SRS-BTX500」をタッチ



“ウォークマン”



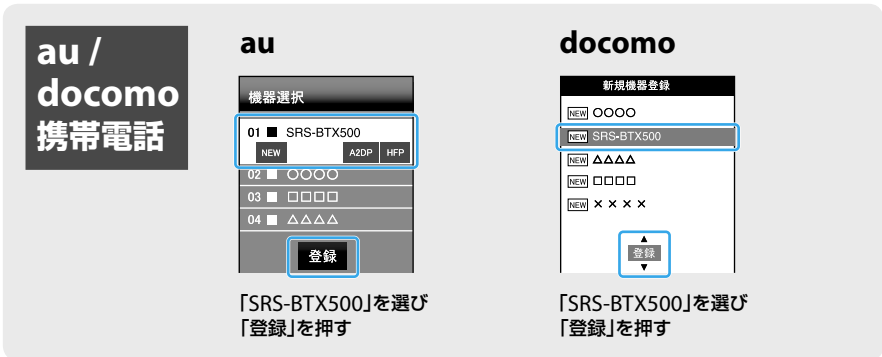
「SRS-BTX500」をタッチ



iPhone



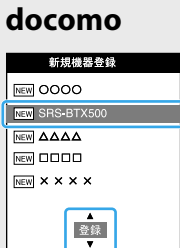
「SRS-BTX500」をタッチ



au /
docomo
携帯電話



「SRS-BTX500」を選び
「登録」を押す

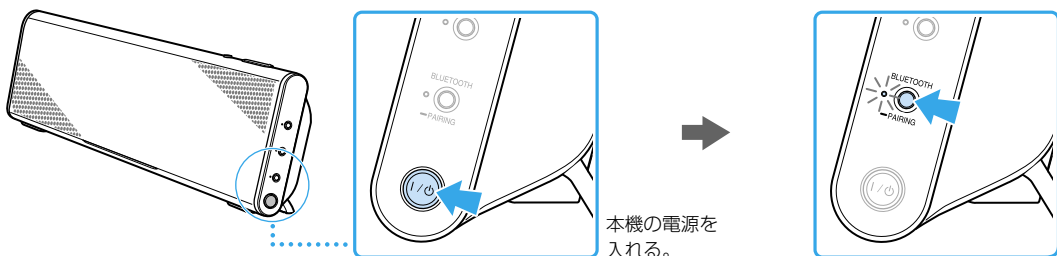


「SRS-BTX500」を選び
「登録」を押す

Bluetoothランプ(青色)が点滅から点灯に変わったら、本機と機器が接続された状態になります。
接続されない場合は、パターンB「ペアリング(登録)済みのBluetooth機器と接続する」の手順2をご覧ください。

ペアリング(登録)済みのBluetooth機器と接続する

1 本機をBluetoothモードにする。



本機の電源を入れる。

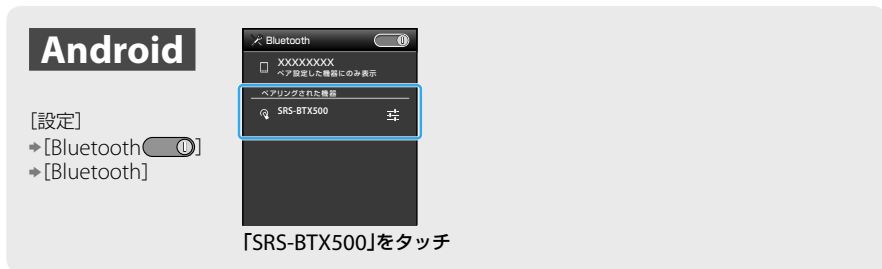
BLUETOOTH-PAIRINGボタンを1回押す。

💡ヒント

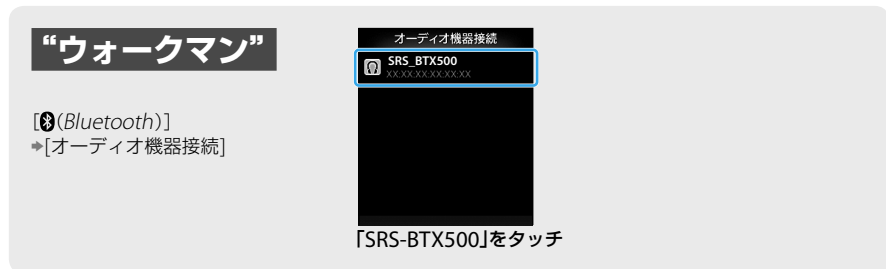
本機と機器の電源を入れただけで接続される場合もあります。機器側で接続状態を確認し、接続されていないときは手順2に進んでください。

2 Bluetooth機器で接続する。

操作は一例です。詳しくはお使いの機器の取扱説明書をご覧ください。パスキーを要求された場合は0000を入力してください。



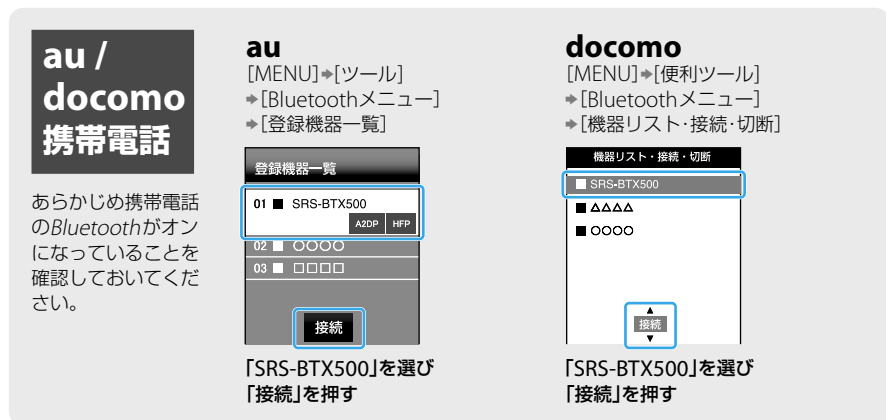
「SRS-BTX500」をタッチ



「SRS-BTX500」をタッチ



「SRS-BTX500」をタッチ



あらかじめ携帯電話のBluetoothがオンになっていることを確認しておいてください。

au
[MENU]⇨[ツール]
⇨[Bluetoothメニュー]
⇨[登録機器一覧]

「SRS-BTX500」を選び
「接続」を押す

docomo
[MENU]⇨[便利ツール]
⇨[Bluetoothメニュー]
⇨[機器リスト・接続・切断]

「SRS-BTX500」を選び
「接続」を押す

ワンタッチ(NFC)でスマートフォンと接続する

スマートフォンでタッチするだけで、自動的に本機の電源が入り、Bluetooth機器のペアリングや接続ができます。

1 スマートフォンに「NFC簡単接続」アプリをダウンロードする。

Google Playで入手できるAndroid専用の無料のアプリです。「NFC簡単接続」で検索するか、以下の二次元コードでアクセスし、アプリをダウンロードします。ダウンロードには別途通信料が発生します。

💡ヒント

スマートフォンによっては、「NFC簡単接続」アプリをダウンロードしなくてもワンタッチ接続が可能な場合があります。またその場合、スマートフォンの動作や仕様は本書の説明と異なることがあります。詳しくは、お使いのスマートフォンに付属の取扱説明書をご覧ください。

二次元コードでアクセス
二次元コード読み取りアプリでご利用ください。



対応するスマートフォン

- NFC機能またはおサイフケータイ機能を搭載したスマートフォン
(対応OS: Android 2.3.3以降、Android 3.xを除く)
詳しくは、サポートページ(<http://www.sony.jp/support/av-acc/>)をご覧ください。

NFCとは

携帯電話やICタグなど、さまざまな機器間で近距離無線通信を行うための技術です。指定の場所に「タッチする」だけで、簡単にデータ通信が可能となります。

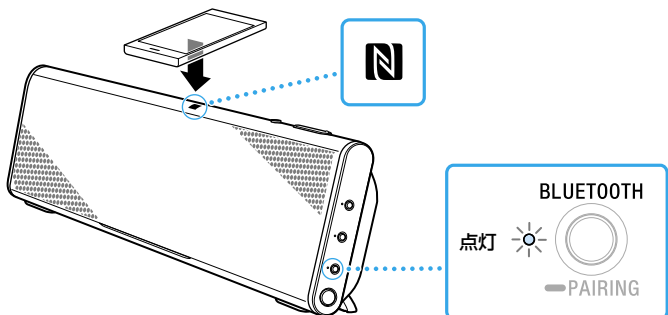
2 スマートフォンで「NFC簡単接続」を起動する。

アプリの画面が表示されていることを確認します。

3 スマートフォンを本機にタッチする。

本機のNマーク部分にスマートフォンをタッチします。本機の電源が切れていてもタッチするだけで電源が入ります。スマートフォンが振動するまで、タッチし続けてください。

本機を認識すると
スマートフォンが振動します



画面の指示にしたがって接続を完了してください。

Bluetoothランプ(青色)が点滅から点灯に変わったら、本機と機器が接続された状態になります。
接続を切断するには、もう一度タッチします。

💡ヒント

- 接続がうまくいかないときは次のことを行ってください。
- スマートフォンでアプリを起動し、本機のNマーク部分の上でゆっくり動かす。
- スマートフォンにケースを付けている場合は、ケースをはずす。