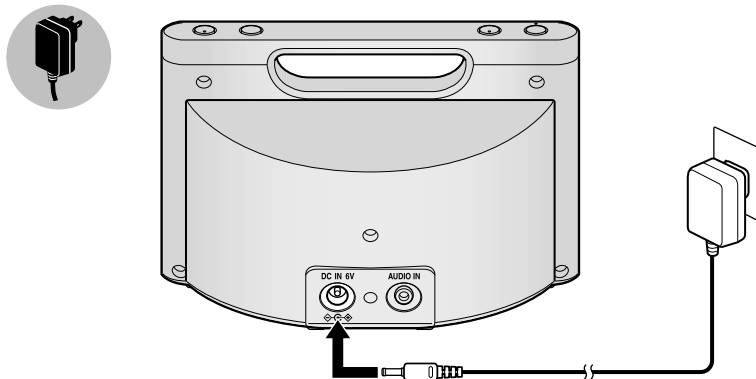
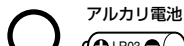
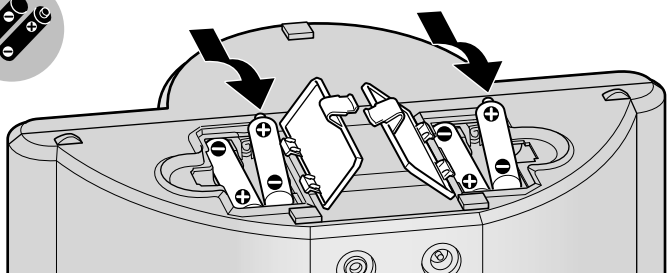


スタートアップガイド

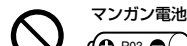
1



単4形乾電池 × 4 (別売り)



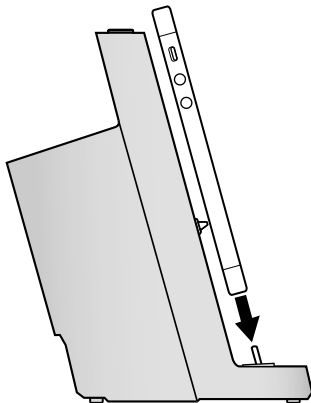
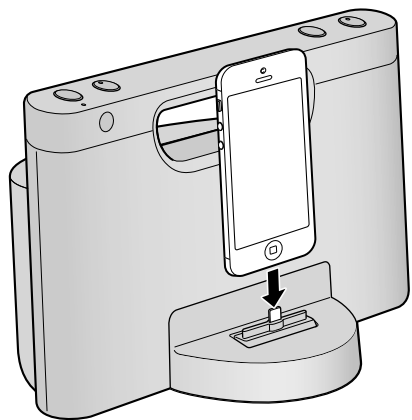
アルカリ電池



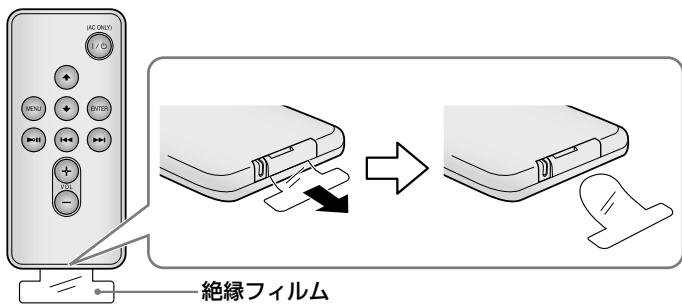
マンガン電池

- マンガン電池(R03)は使用できません。
- いかなる電池も本機で充電できません。

2

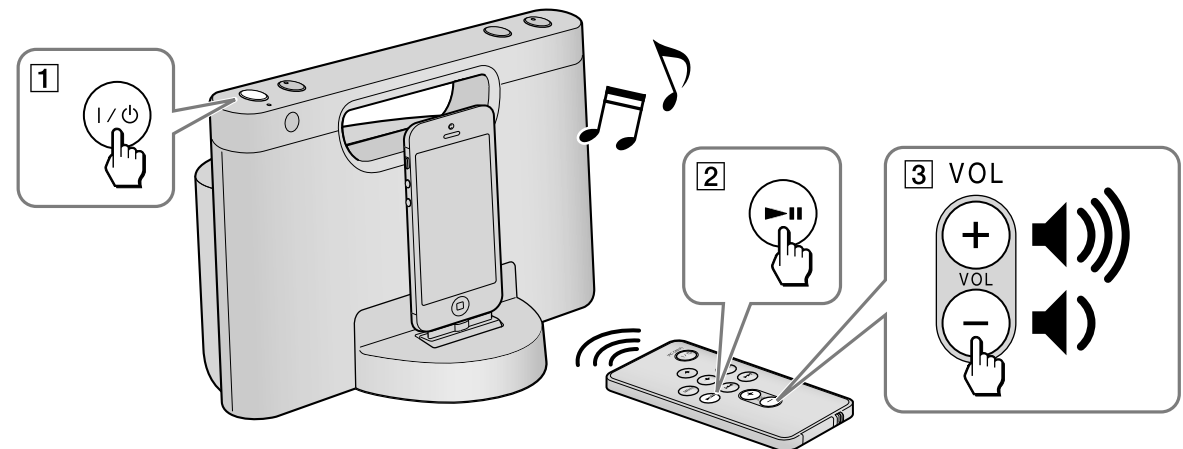


3

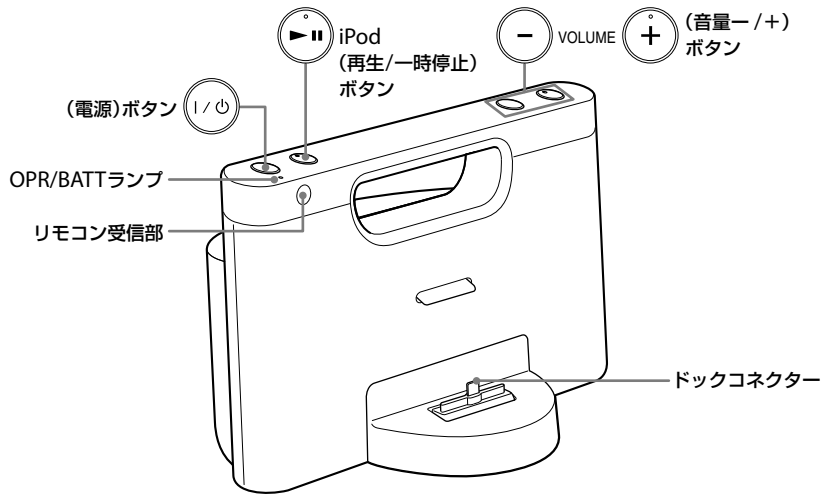


絶縁フィルム

4



- 乾電池で使用する場合、リモコンで電源を入れることはできません。

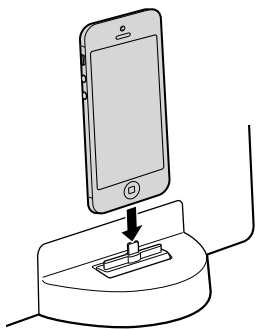


VOLUME + と ►II ボタンに凸部(突起)がついています。

iPodの取り扱いについて

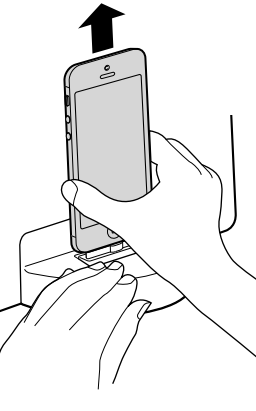
iPodを装着する

ドックコネクターの角度にそって差し込んでください。



iPodを取りはずす

取りはずす場合、本体をしっかり手で押さえて、両手で取りはずす。



ご注意

- 安定した装着を確保するために、iPodのケースやカバーをはずしてドックコネクタに装着してください。
- iPodの装着および取りはずし時は、本機のドックコネクタと同じ角度でiPodを抜き差ししてください。iPodを前後に倒して無理に取りはそうするとドックコネクタが破損する恐れがあります。
- iPodを装着したまま本機を持ち運ばないでください。

電源を準備する

家庭用電源または乾電池で本機を使用できます。

電源管理システム

iPod(またはAUDIO INジャックに接続された機器)の再生が停止してから約20分間何も操作しないと、本機の電源は自動的に切れます。

ACアダプターで使う

付属のACアダプターを本機背面のDC IN 6Vジャックにしっかり差し込んだあと、コンセントに差し込む。

ACアダプターに関するご注意

- 乾電池で本機をお使いになるときは、ACアダプターをコンセントとDC IN 6Vジャックから抜いてください。使用前に外部電源との接続が切断されているか確認してください。
- この製品には、付属のACアダプターをご使用ください。付属以外のACアダプターを使用すると、故障の原因になることがあります。



乾電池で使う

単4形アルカリ電池(LR03)4個または単4形充電電池(NH-AAA) 4個を入れる。

乾電池を交換する時期

電池残量が少なくなるとOPR/BATTランプが暗くなり、音が歪むことがあります。

電池に関するご注意

- マンガン電池は使用できません。
- いかなる電池も本機で充電できません。
- 電池を交換するときはすべて新しいものと交換してください。
- 電池性能はメーカーや電池の種類によって異なることがあります。特に温度が低いところでの使用において、電池持続時間が測定値より少ない場合があります。
- 電池を入れるときは＋と－を確かめてください。
- 長い間ご使用にならないときは電池を取り出してください。過度の放電や液漏れを防ぎます。
- 同一タイプの電池をお使いください。
- 乾電池でご使用の場合はリモコンでの電源操作ができません。

iPod & iPhone 対応モデル

本機には下記のiPod & iPhoneが対応しています。本機に装着して使用する前に、お使いのiPod & iPhoneを最新のソフトウェアにアップデートしてください。

iPod touch (第5世代)
iPod nano (第7世代)*
iPhone 5

- * リモコンのMENU、★、◆、ENTERボタンではiPod nano (第7世代)の操作は行えません。

商標

iPod, iPod nano, iPod touch は、米国および他の国々で登録されたApple Inc.の商標です。Lightning は、Apple Inc.の商標です。「Made for iPod」「Made for iPhone」とは、それぞれiPod, iPhone 専用に接続するよう設計され、アップルが定める性能基準を満たしているデバイスによって認定された電子アクセサリであることを示します。アップルは、本製品の機能および安全および規格への適合について一切の責任を負いません。本製品をiPod、又は、iPhoneと共に使用すると、ワイヤレス機能に影響を及ぼす可能性があります。

最新のiPod & iPhone対応機種については、下記サポートページをご覧ください。
<http://www.sony.jp/support/av-acc/>

ご注意

- 本機はiPadの使用に対応していないので、iPadを使用すると故障する場合があります。

iPodを聞く

- iPodをドックコネクタに装着する。
「iPodの取り扱いについて」をご参照ください。
- I/⏻(電源)ボタンを押して、本機の電源を入れる。
OPR/BATTランプが点灯します。
- IIボタンを押す、またはiPodを操作して、再生を開始する。
本機またはiPodのボタンでiPodの操作を行うことができます。
- VOLUME +/- (またはリモコンのVOL +/-) ボタンを押して、音量を調節する。
最大または最小音量に調節すると、OPR/BATTランプは3回点滅します。

ご注意

- アプリのダウンロードを促すポップアップメッセージがiPod touchまたはiPhoneのスクリーンに表示されたら、「アプリについて」をご参照ください。
- iPodの電池残量が非常に少ない場合は、しばらく充電してから操作してください。
- ソニーは本機と接続されたiPodデータの破壊や損失について、責任を負いません。
- Apple Inc.のウェブサイトでiPod操作環境条件の詳細をご確認ください。


iPodを本機で充電するには (ACアダプター接続時のみ)

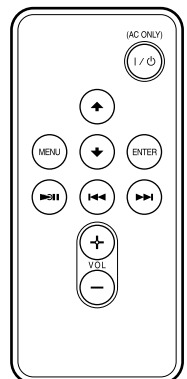
ACアダプターをコンセントにつなぎ、本機にiPodを装着してください。充電の状態はiPod本体に表示されます。詳しくは、お使いのiPodの取扱説明書をご覧ください。

ご注意

ACアダプターを本機とコンセントに接続しているときは、電源の入/切にかかわらず充電されます。

リモコンを使う

初めて付属のリモコンをお使いになるときは、絶縁フィルムを取り除いてください。本機のリモコン受信部  にリモコンを向けてください。リモコンの信号を受信したときにOPR/BATTランプが点滅します。



VOL + と ►II ボタンに凸部(突起)がついています。

I/⏻ (電源) ボタン

- 電源を入/切する。電源が入るとOPR/BATTランプが点灯する。
- 乾電池使用時は、本機のリモコンI/⏻ボタンを押して電源を入れてください。リモコンのI/⏻ボタンは、ACアダプター使用時のみ、本機の電源を入れることができます。

►II (再生 / 一時停止) ボタン

- iPodを再生する。または再生中のiPodを一時停止する。

►I (早送り) ボタン

- 次の曲へ進む。
- 再生中に押し続けて、曲の聞きたい部分をさがす。

◀◀ (早戻し) ボタン

- 前の曲に戻る。再生中にこの操作を行うと現在再生中の曲の頭に戻る。前の曲に戻るには、ボタンを2回押す。
- 再生中に押し続けて、曲の聞きたい部分をさがす。

メニューボタン

- 前のメニューに戻る。

◆ (アップ) / ◆ (ダウン) ボタン

メニューアイテムや再生する曲を選ぶ。

ENTER ボタン

メニューの実行や曲の再生をする。

VOL +/- (音量 +/-) ボタン

音量を調節する。

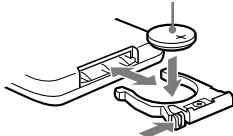
ご注意

- お使いのiPodによってはリモコンで一部行えない操作があります。

リチウム電池を交換するときは

リモコンに入っているリチウム電池は、通常の使用では約6ヶ月持続します。電池が消耗すると、リモコンは正常に作動しなくなったり、リモコンの動作距離が短くなったりします。その場合は、新しいソニー製リチウム電池CR2025と交換してください。

◆ 側を上にして入れる



電池に関する警告

長い間ご使用にならないときは電池を取り出してください。過度の放電や液漏れを防ぎます。

リチウム電池に関するご注意

- 使いきった電池はすぐに廃棄してください。電池は幼児の手の届かないところに置いてください。万一電池を飲み込んだ場合には、直ちに医師と相談してください。
- 接触不良を防ぐため、電池を乾いた布でよく拭いてください。
- 電池を入れるときは＋と－を確かめてください。
- ピンセットなどの金属類と電池と一緒に携帯・保管しないでください。電池の＋と－が金属類とつながるとショートし、発熱することがあります。
- 直射日光や火の近くなど、温度の高いところに電池を置かないでください。

警告

電池の＋と－の向きをまちがえて入れると破裂する恐れがあります。内蔵の電池と同一タイプの電池をお使いください。

別売りの外部機器をつなぐ

携帯デジタルミュージックプレーヤーなどの外部機器を本機に接続して、スピーカーから流れる音を楽しむことができます。接続する前にすべての機器の電源を切ってください。

- 本機背面のAUDIO INジャックと外部機器をオーディオケーブル(別売り)でしっかり接続する。
- I/⏻ボタンを押して、本機の電源を入れる。
- 本機に接続した外部機器の電源を入れる。
- 外部機器を操作して再生する。
本機のスピーカーから音が流れます。
- 音量を調節する。
外部機器を適切な音量にし、本機のリモコンのVOL +/- (またはリモコンのVOL +/-) ボタンを押して調節します。

ご注意

- 使用するオーディオケーブルは、外部機器によって異なります。接続する外部機器に適したケーブルを使用してください。
- 音量が小さい場合はまず本機の音量調節をしてください。それでも小さい場合には外部機器の音量を調節してください。
- AUDIO INジャックに接続された外部機器を楽しむときは、iPodの再生を停止してください。
- 外部機器を使用しないときは、オーディオケーブルを取りはずしてください。

アプリについて

「D-Sappli」は、アップルのApp Storeで入手できるiPod touch/iPhoneドック専用のアプリケーションです。「D-Sappli」は無料でダウンロードできます。

より詳しい機能について知りたいときは、「D-Sappli」で検索してください。

「D-Sappli」の機能

- アラーム、ミュージックタイマー、スリープタイマーの3つのタイマー機能があります。
- アラームは、最大10件のアラームを登録可能で、曜日ごとのアラームを設定できます。アラーム音は、複数のプリセットサウンドの他に、iPodのライブラリーからも選べます。ミュージックタイマーは、好きな音楽をお好みの時間に再生/停止できる機能です。スリープタイマーは、お休み時に便利な、再生している音楽をお好みの時間に停止できる機能です。これら3つのタイマーは、本機の電源に連動して動作します。
- 時計として使えるクロック画面は、複数の種類から選べます。

ご注意

- 本機とリンクして動作するアプリをiPod touch/iPhoneにダウンロードしていないときは、ダウンロードを促すポップアップメッセージがくり返し表示されることがあります。メッセージを表示させないようにするには、アプリのリンク機能を無効にしてください。
- アプリのリンク機能を無効にする場合は、以下のようになしてください。
ACアダプターを接続してから本機のリモコンI/⏻ボタンを押して電源を切る。iPod touchもしくはiPhoneをドックコネクタからはずす。►IIボタンを押している間に、本機のリモコンボタンを最低2秒間押し続ける。(リンク機能が無効になると、OPR/BATTランプが2回点滅します。)
- もう一度アプリのリンク機能を有効にする場合は、以上の手順を繰り返してください。(リンク機能が有効になると、OPR/BATTランプが1回点滅します。)