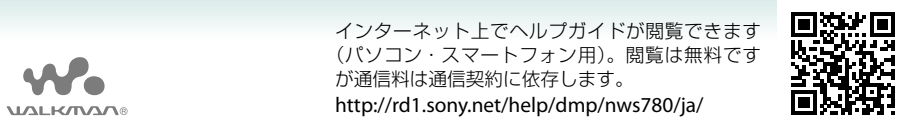


クイックスタートガイド

パソコンの設定



インターネット上でヘルプガイドが閲覧できます
(パソコン・スマートフォン用)。閲覧は無料ですが通信料は通信契約に依存します。
<http://rd1.sony.net/help/dmp/nws780/ja/>

4-666-672-01(1)

©2013 Sony Corporation Printed in Malaysia



はじめにお読みください

本書では、音楽、ビデオ、写真などのコンテンツを管理、転送するソフトウェアをパソコンにインストールし、“ウォークマン”に音楽を転送する方法を説明します。説明はWindowsパソコンでの操作を中心にを行っています。
Mac/パソコンをお使いの方は、下記の「Mac/パソコンから音楽を転送するには」またはヘルプガイドをご覧ください。その他の利用方法はヘルプガイドをご覧ください。

x-アプリ、SonicStageなどがパソコンにインストールされている場合は、Media Goをインストールする前に以下のサポートページにて注意点をご確認ください。
<http://www.sony.co.jp/walkman-support/>

ご利用のプレイリストやmoraから購入した音楽ファイル、歌詞ピタサービスについての注意事項が記載されています。
Media Goをすでにご利用の場合は、最新版にアップデートする前にデータをバックアップすることをおすすめします。

対応するパソコンのOS

Windows XP*¹(Service Pack 3以降)、Windows Vista*²(Service Pack 2以降)、Windows 7*²(Service Pack 1以降)、Windows 8に対応しています。
日本語版標準インストールのみ。

*¹ Windows XP Professional x64 Editionは非対応。

*² Windows VistaおよびWindows 7の「XP互換モード」には非対応。

また、Mac/パソコンをお使いの場合は、Mac OS X v10.6以降に対応しています。

Mac/パソコンから音楽を転送するには

Mac/パソコンから“ウォークマン”に音楽を転送するには、Mac用ソフトウェアContent Transferを使うと便利です。

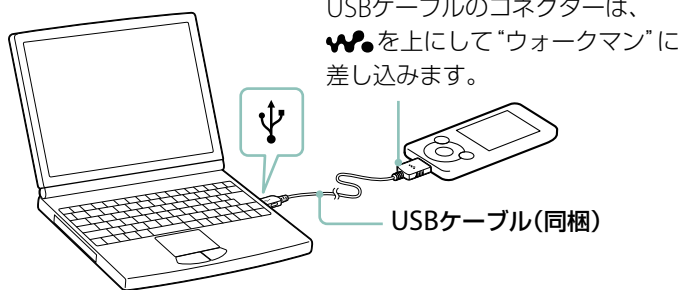
- ① 同梱のUSBケーブルで“ウォークマン”とパソコンを接続する。
- ② Content Transferをインストールする。
Finderのサイドバーから、[WALKMAN] – [FOR_MAC] – [ContentTransfer.pkg]をダブルクリックします。
- ③ Content Transferを使ってコンテンツをパソコンに取り込み、“ウォークマン”に転送する。
iTunesやファインダーのコンテンツをドラッグ＆ドロップでContent Transferに追加します。
詳しくは、ヘルプガイドをご覧ください。
<http://rd1.sony.net/help/dmp/nws780/ja/>

Step 1

Media Goをパソコンに入れよう！

Media Goをパソコンにインストールします。

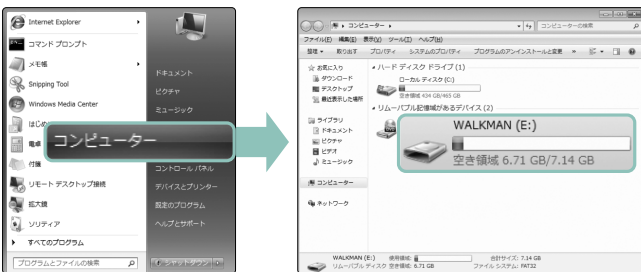
- ① “ウォークマン”をパソコンに接続する。



USBケーブルのコネクターは、を上にして“ウォークマン”に差し込みます。

USBケーブル(同梱)

- ② Windowsの[スタート]メニューから、[コンピューター](または[マイ コンピュータ])をクリックし、[WALKMAN]をダブルクリックする。



画面はお使いのWindowsのバージョンによって異なります。本書ではWindows 7を例にして説明しています。

Windows 8の場合：

スタート画面の何も表示されていない部分を右クリックし、[コンピューター]をクリックし、[WALKMAN]をダブルクリックします。

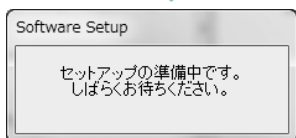
- ③ [FOR_WINDOWS]をダブルクリックする。



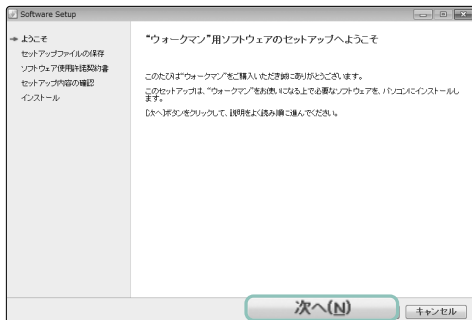
[Setup]が見つからない、また、ダブルクリックしても準備が始まらないときは、裏面の「困ったときは」をご覧ください。



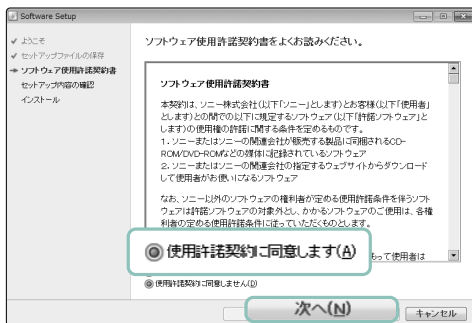
お使いのWindowsのバージョンによっては、この画面が表示されずに、セットアップの準備(解凍)が自動的に始まる場合があります。



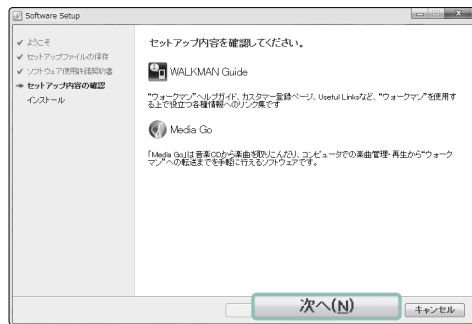
- ⑤ 画面の指示に従ってセットアップを進める。



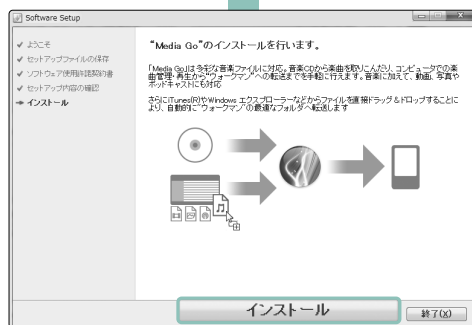
説明で使っている画面以外にも画面が表示されます。[次へ]などをクリックして操作してください。



- ⑥ 画面の指示に従ってMedia Goをインストールする。



説明で使っている画面以外にも画面が表示されます。[次へ]などをクリックして操作してください。



セットアップファイルが解凍されたら、インストールを開始します。



インストールする言語を選びます。



説明で使っている画面以外にも画面が表示されます。

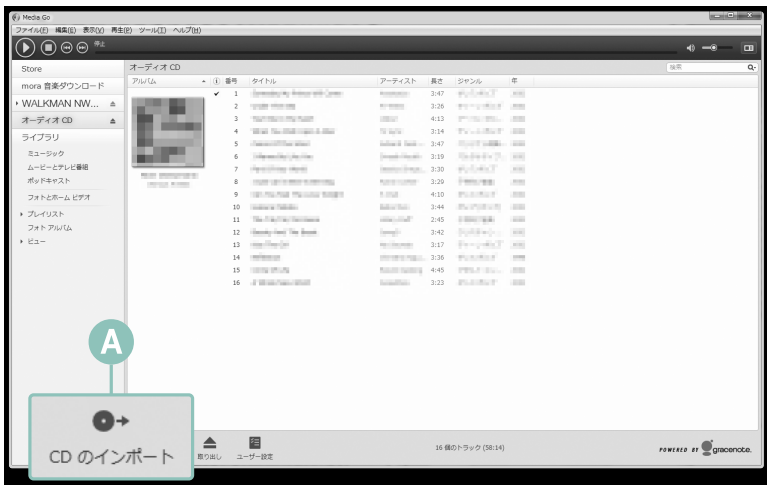


「重要なお知らせ」や役立つリンク集などを集めたWALKMAN Guideも合わせてインストールされます。
インストール後[完了]ボタンを押すと、Media Goが自動で起動します。

Step 2

音楽CDから楽曲を取り込もう！

- ① パソコンのデスクトップからMedia Goをダブルクリックする。
- ② Media Goの画面が表示されたら音楽CDを入れる。
- ③ CDのインポート(A)をクリックする。



曲の取り込みが始まります。取り込みを中止したい場合は **キャンセル** を押してください。
取り込みが終わると、曲の先頭にチェックマークが表示されます。
お使いのMedia Goのバージョンによっては、画面のデザインが異なる場合があります。

うら面のStep3へ

Step

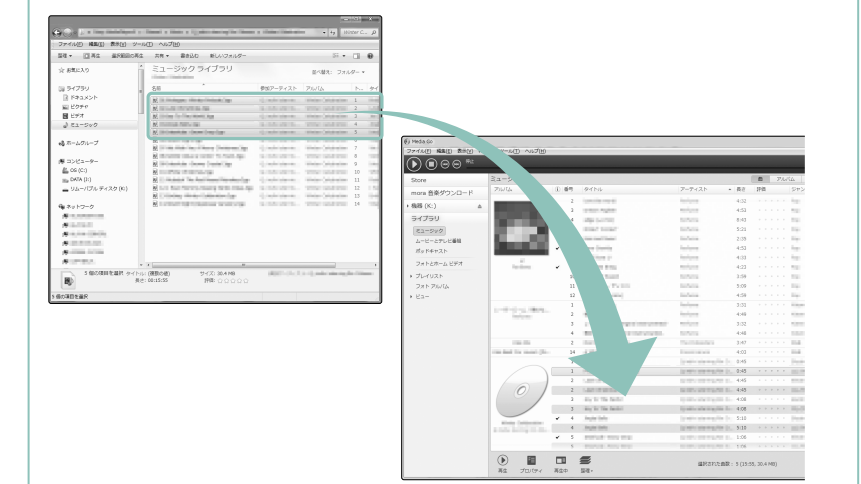
3

Media Goの楽曲を
“ウォークマン”に転送
しよう！



- ライブラリ の ミュージック (A) をクリックする。
- 転送する曲やアルバム (B) をクリックする。
- ▼ (C) をクリックして“ウォークマン”を選ぶ。
- ➡ (D) をクリックする。
“ウォークマン”に音楽が転送されます。
すべての曲の転送が完了したら、“ウォークマン”を取りはずすことができます。

パソコン内の音楽/写真/ビデオをMedia Goに
取り込むには



- 「ライブラリ」から取り込みたいコンテンツ種類を選ぶ。
- Media Goのコンテンツ一覧エリアに取り込みたいコンテンツをドラッグアンドドロップして取り込む。

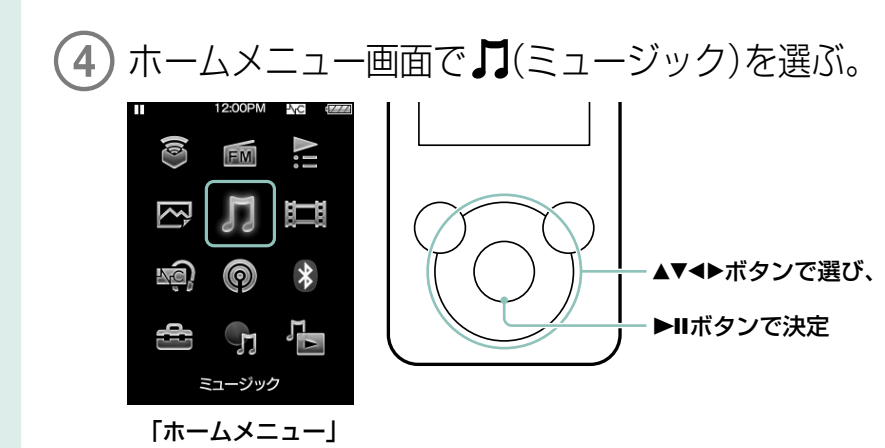
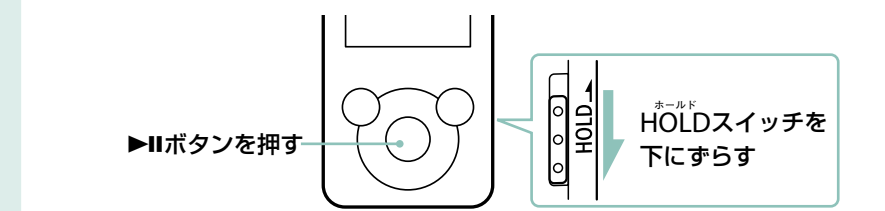
ヒント
iTunesなどで管理しているデータは、Media Goの[ファイル] - [メディアをライブラリに追加]を選択して取り込むことも可能です。詳しくは、Media Goのヘルプをご覧ください。

Step

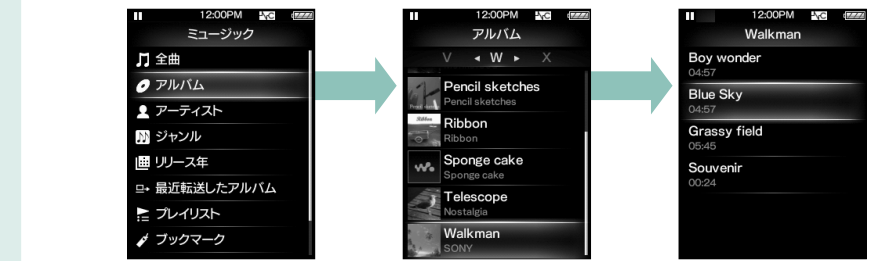
4

“ウォークマン”で
音楽を聞こう！

- “ウォークマン”をパソコンからはずす。
- ヘッドホンを“ウォークマン”につなぐ。
- “ウォークマン”の電源を入れる。
“ウォークマン”の▶||ボタンを押します。**[HOLD]**が画面に点滅するときは、HOLD(ホールド)を解除してください。

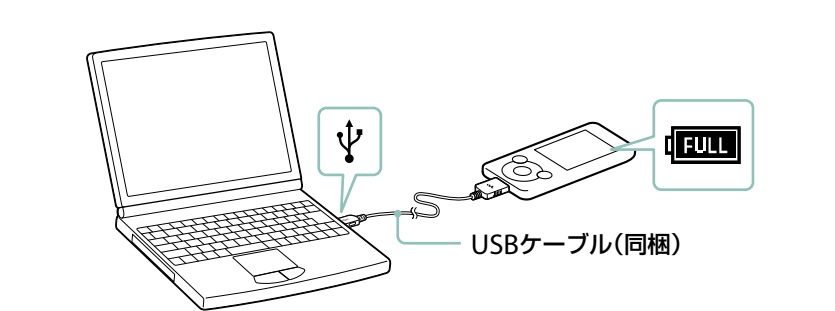


- 希望の曲を再生する。
リスト画面から、アルバムやアーティストなど希望の項目→希望の曲を選びます。▲▼◀▶ボタンで選んで▶||ボタンで決定します。



曲を選んで決定すると、曲の再生が始まります。	
再生／一時停止する	▶ ボタンを押す。
前(または再生中)／次の曲を頭出しする	◀／▶ボタンを短押しする。
早送り／早戻しする	◀／▶ボタンを長押しする。
ジャケット写真リストを表示してアルバムを選ぶ	▲／▼ボタンを短押しする。
曲をブックマークに登録する	▶ ボタンを長押しする。曲単位でブックマークに登録できます。アルバム単位では登録できません。
リスト画面に戻る	BACK/HOMEボタンを押す。

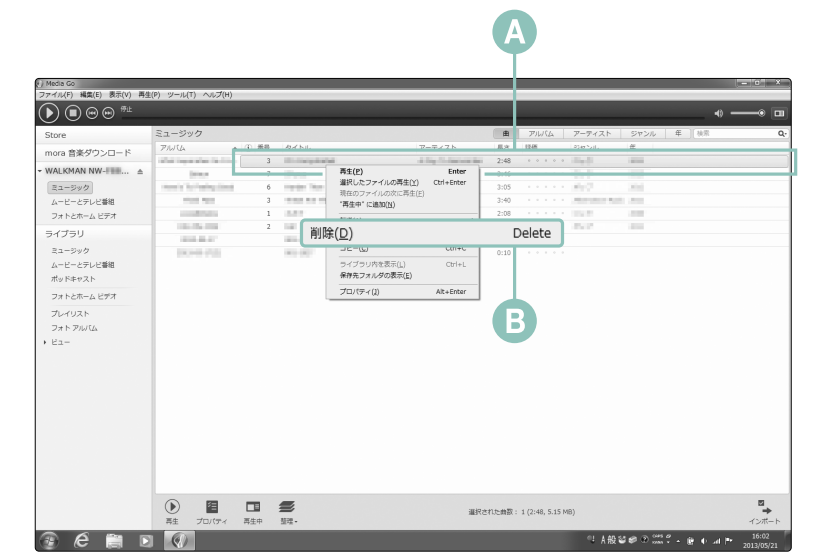
“ウォークマン”を充電する



起動しているパソコンと“ウォークマン”を接続すると充電が始まります。“ウォークマン”画面右上の電池残量表示が100%になると充電完了です。“ウォークマン”の画面が消えているときは、いずれかのボタンを押すと画面表示が出ます。

“ウォークマン”の曲を削除する

“ウォークマン”上で特定の曲を削除することはできません(別売の録音用ケーブルを使って、直接録音した曲を除く)。“ウォークマン”をパソコンに接続して、Media Goで削除してください。例えば、サンプル曲を削除したいときは、Media Goで曲(A)を選んでメニューから[削除](B)をクリックしてください。“ウォークマン”のメモリ初期化を行うことで、すべての曲を削除することもできます。詳しくは「ヘルプガイド」をご覧ください。



Media Goの使いかたを見る

ヘルプ(H) (A) をクリックすると、プレイリストの作成方法、曲のタイトル編集方法などのより詳しいMedia Goの説明を見ることができます。



困ったときは

Q インストールできない

- [Setup]が見つからない／ダブルクリックしてもインストールが始まらない。
 - Media Goはインターネットからダウンロードすることもできます。下記のURLからダウンロードし、画面の指示に従って、インストールしてください。URL: <http://mediago.sony.com/jpn/features>
なお、WALKMAN Guideはインストールされません。
- 「新しいバージョンが見つかりました。」のメッセージが表示された。
 - 古いバージョンがすでにインストールされています。古いバージョンをアンインストールしてから再度Step1から始めるか、上記「Media Go」をインターネットからダウンロードしてインストールしてください。

- 対応OS以外のOSを使っている。
 - パソコンの動作環境を確認してください。詳しくは、取扱説明書をご覧ください。
- すべてのWindowsのソフトウェアを終了していない。
 - ほかのソフトウェアが起動した状態でインストールを行うと、不具合が生じることがあります。特にウイルス対策ソフトウェアは負担が大きいため、ネットワークから切断してから必ず終了してください。

- ハードディスクの空き容量が足りない。
 - インストールするアプリケーションに必要なハードディスク空き容量を確認し、不要なファイルなどを削除してください。

- Administrator権限またはコンピューターの管理者以外でログオンしている。
 - Administrator権限またはコンピューターの管理者でログオンしていない場合、インストールできないことがあります。Administrator権限またはコンピューターの管理者でログオンしてください。また、ユーザー名に全角文字をご使用の場合は、半角英数字のユーザー名で新規のアカウントを作成してください。

- メッセージダイアログがインストール画面の後ろに隠れていて、インストール作業が止まっているように見える場合がある。
 - [Alt]キーを押しながら[Tab]キーを数回押してください。ダイアログが表示されたら、メッセージに従って操作してください。

- インストール時に画面上のバーが動いていない。または、ハードディスクのアクセスランプが数分間点灯していない
 - インストール作業は正常に行われているため、そのままお待ちください。お使いのパソコンによっては、インストール終了まで30分以上かかる場合があります。

Q “ウォークマン”がMedia Goに認識されない。

- USBケーブルがきちんとパソコンのUSBコネクタに接続されていない。
 - USBケーブルをいったんはずして、接続し直してください。
 - 同梱のUSBケーブルを使用してください。

- 画面表示までに時間がかかる。
 - はじめてお使いのとき、もしくは電池残量が不足しているときにパソコンへ接続すると、画面表示までに約10分程度時間がかかる場合があります。故障ではありません。
 - ソフトウェアの認証を行っています。しばらくお待ちください。

- インストールされているアプリケーションが最新版ではない。
 - 同梱のバージョンをインストールしてください。

- ソフトウェアのインストールに失敗している。
 - インストーラーを使ってもう一度ソフトウェアをインストールしてください。取り込んだデータは引き継がれます。
 - 上記に当てはまらない場合は、“ウォークマン”のRESETボタンを押してからUSB接続をし直してください。

Q 転送できない

- “ウォークマン”の空き容量が不足していたり、転送できる最大ファイル数を超えている。
 - 不要なデータを削除して、空き容量を増やしてください。
 - 「記録できる音楽ファイルの目安と制限について」や「記録できるビデオファイルの目安と制限について」などをヘルプガイドで確認してください。

- “ウォークマン”に異常のあるデータが入っている。
 - 必要なデータをパソコンに戻し、“ウォークマン”を初期化(フォーマット)してください。

- データが破損している。
 - 転送できないデータをパソコンから削除し、もう一度そのデータを取り込み直してください。パソコンにデータを取り込むときや転送中は、その他の作業を中止してください。データが破損する原因となることがあります。

- “ウォークマン”で再生できないフォーマットのファイルを転送しようとしている。
 - 転送できるファイルは、「対応フォーマット」を確認ください。
 - ファイルの仕様によっては転送できないことがあります。