

パーソナルオーディオシステム

BLUETOOTH®接続ガイド



SRS-CS20BT



©2013 Sony Corporation Printed in China

- パターンA** はじめてペアリングするとき
接続したい機器を登録しておく操作をペアリングといいます。初めて本機と組み合わせて使う場合は、最初にペアリングしてください。
- パターンB** ペアリング済みの機器を使うとき
- パターンC** NFC機能搭載のスマートフォンを使うとき
(ワンタッチ接続)

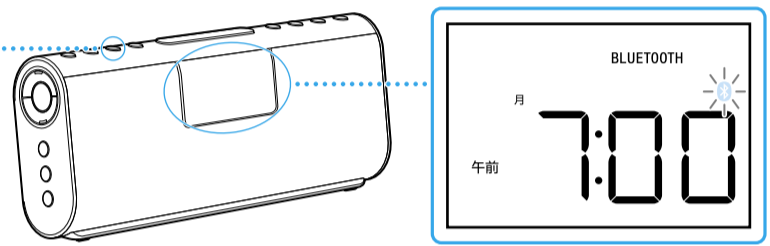
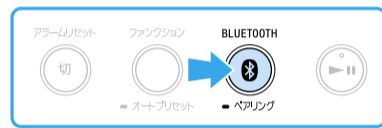
ご注意
本書の内容は一例であり、各メニューの名称や画面表示は、お使いの機器により異なる場合があります。また海外メーカー製の携帯電話は、操作手順が異なります。詳しくはお使いの機器に付属の取扱説明書をご覧ください。

商標
 • BLUETOOTHとそのロゴマークは、Bluetooth SIG, Inc.の商標で、ソニーはライセンスに基づき使用しています。
 • NマークはNFC Forum, Inc.の米国およびその他の国における商標あるいは登録商標です。
 • AndroidとGoogle PlayはGoogle Inc.の商標です。
 • “ウォークマン”、“WALKMAN”、“WALKMAN”ロゴは、ソニー株式会社の登録商標です。
 • auは、KDDI株式会社の登録商標です。
 • 「おサイフケータイ」は株式会社NTTドコモの登録商標です。
 • その他、本書に記載されているシステム名、製品名は、一般に各開発メーカーの登録商標あるいは商標です。

パターンA BLUETOOTH機器と本機をペアリング(登録)してから接続する

1 本機をペアリングモードにする。
BLUETOOTH⇨ペアリングボタンを、スピーカーからピピッと音が聞こえて、表示窓で「B(BLUETOOTH)」が早く点滅し始めるまで押し続ける。

ヒント
ご購入後に初めてBLUETOOTH機能を使うときなど、本機にペアリング情報がない状態では、BLUETOOTH⇨ペアリングボタンを押しただけで、「B(BLUETOOTH)」が自動的に早く点滅して本機がペアリングモードになります。



2 BLUETOOTH機器で本機を検索する。
操作は一例です。詳しくはお使いの機器の取扱説明書をご覧ください。

Android

[設定] ⇨ [Bluetooth]

[Bluetooth]の [ON] をタッチ

[Bluetooth]をタッチ

“ウォークマン”

[B(BLUETOOTH)]

[機器登録(ペアリング)] をタッチ

iPhone

[設定] ⇨ [Bluetooth]

[Bluetooth]をタッチ

[ON] をタッチ

au / docomo 携帯電話

au
[MENU]⇨[ツール]⇨[Bluetoothメニュー]
Bluetoothメニュー
1 登録機器一覧
2 新規登録
3 接続待ちON/OFF
4 Bluetooth設定
[選択]

[新規登録]を選び [選択]を押す

docomo
[MENU]⇨[便利ツール]⇨[Bluetoothメニュー]
Bluetooth
1 接続待機
2 Bluetooth受信
3 Bluetooth全件受信
4 接続リスト・接続・切断
5 新規機器登録
6 Bluetooth電源オフ
7 送信予約データ削除
8 Bluetooth設定
[決定]

[新規機器登録]を選び [決定]を押す

3 互いの機器を登録する。
パスキーを要求された場合は0000を入力してください。

Android

[SONY:SRS-CS20BT]をタッチ

“ウォークマン”

[SONY:SRS-CS20BT]をタッチ

iPhone

[SONY:SRS-CS20BT]をタッチ

au / docomo 携帯電話

au
登録機器一覧
01 ■ SONY:SRS-CS20BT A2DP HFP
02 ■ ○○○○
03 ■ □□□□
[接続]

[SONY:SRS-CS20BT]を選び [登録]を押す

docomo
機器リスト・接続・切断
■ SONY:SRS-CS20BT
■ ▲▲▲▲
■ ○○○○
[接続]

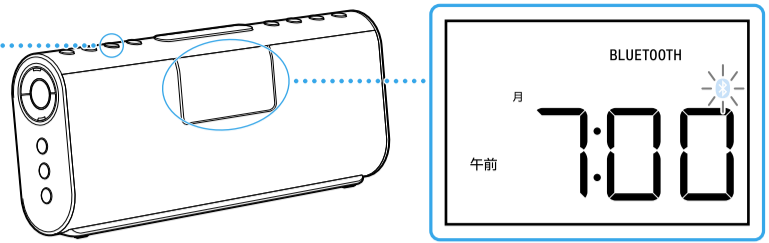
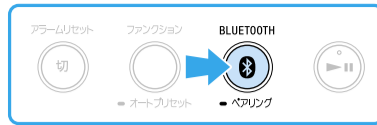
[SONY:SRS-CS20BT]を選び [登録]を押す

表示窓の「B(BLUETOOTH)」が点滅から点灯に変わったら、本機と機器が接続された状態になります。接続されない場合は、パターンB「ペアリング(登録)済みのBLUETOOTH機器と接続する」の手順2をご覧ください。

ペアリング(登録)済みのBLUETOOTH機器と接続する

- 1 本機をBLUETOOTHモードにする。
BLUETOOTH⇒ペアリングボタンを押す。

ヒント
BLUETOOTH⇒ペアリングボタンを押しただけで接続される場合もあります。機器側で接続状態を確認し、接続されていないときは手順2に進んでください。



- 2 BLUETOOTH機器で接続する。

操作は一例です。詳しくはお使いの機器の取扱説明書をご覧ください。パスキーを要求された場合は0000を入力してください。

Android

[設定]
⇒[Bluetooth] (ON)
⇒[Bluetooth]

[SONY-SRS-CS20BT]をタッチ

“ウォークマン”

[ⓑ(BLUETOOTH)]
⇒[オーディオ機器接続]

[SONY-SRS-CS20BT]をタッチ

iPhone

[設定]
⇒[Bluetooth]
⇒[ON]
⇒[ON]

[SONY-SRS-CS20BT]をタッチ

au / docomo 携帯電話

au
[MENU]⇒[ツール]
⇒[Bluetoothメニュー]
⇒[登録機器一覧]

[SONY-SRS-CS20BT]を選び
「接続」を押す

docomo
[MENU]⇒[便利ツール]
⇒[Bluetoothメニュー]
⇒[機器リスト・接続・切断]

[SONY-SRS-CS20BT]を選び
「接続」を押す

あらかじめ携帯電話のBLUETOOTHがオンになっていることを確認しておいてください。

ワンタッチ(NFC)でスマートフォンと接続する

スマートフォンでタッチするだけで、自動的にBLUETOOTH機器のペアリングや接続ができます。(接続が完了すると、本機は自動的にBLUETOOTH機能に切り換わります。)

- 対応するスマートフォン**
- NFC機能またはおサイフケータイ機能を搭載したスマートフォン (対応OS: Android 2.3.3以降、Android 3.xを除く)
- 詳しくは、サポートページ
<http://www.sony.jp/support/active-speaker/>
をご覧ください。

NFCとは
携帯電話やICタグなど、さまざまな機器間で近距離無線通信を行うための技術です。指定の場所に「タッチする」だけで、簡単にデータ通信が可能となります。

- 1 スマートフォンに「NFC簡単接続」アプリをダウンロードする。

Google Playで入手できるAndroid専用の無料のアプリです。「NFC簡単接続」で検索するか、以下の二次元コードでアクセスし、アプリをダウンロードします。ダウンロードには別途通信料が発生します。

ヒント
スマートフォンによっては、「NFC簡単接続」アプリをダウンロードしなくてもワンタッチ接続が可能な場合があります。またその場合、スマートフォンの動作や仕様は本書の説明と異なることがあります。詳しくは、お使いのスマートフォンに付属の取扱説明書をご覧ください。

二次元コード読み取りアプリをご利用ください。



- 2 スマートフォンで「NFC簡単接続」を起動する。

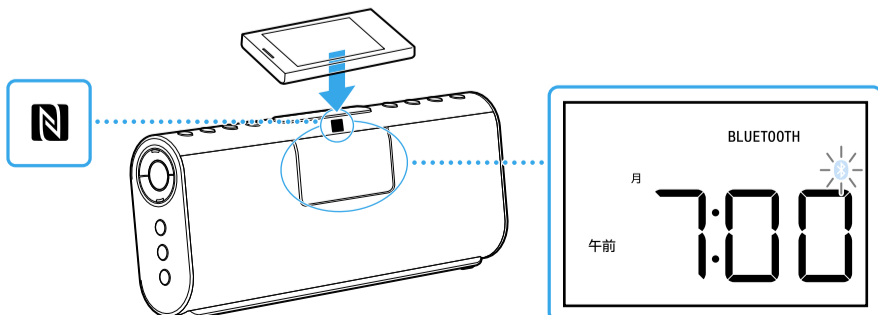
アプリの画面が表示されていることを確認します。

- 3 スマートフォンを本機にタッチする。

本機のNマーク部分にスマートフォンをタッチします。スマートフォンが反応するまで、タッチし続けてください。

ご注意
スマートフォンの画面がロックされた状態では、スマートフォンが動作しません。画面のロックを解除してから、本機にタッチしてください。

本機を認識すると
スマートフォンが反応します



スマートフォンの画面の指示にしたがって接続を完了してください。

表示窓の「ⓑ(BLUETOOTH)」が点滅から点灯に変わったら、本機と機器が接続された状態になります。
接続を切断するには、もう一度タッチします。

- ヒント**
接続がうまくいかないときは次のことを行ってください。
- スマートフォンでアプリを起動し、本機のNマーク部分の上でゆっくり動かす。
 - スマートフォンにケースを付けている場合は、ケースをはずす。
 - 「NFC簡単接続」アプリの画面が表示されていることを確認する。