

# SONY

## メモリーカードレコーダー かんたんスタートガイド



ICD-LX31

4-472-637-02(1)

© 2018 Sony Corporation Printed in China



## はじめに

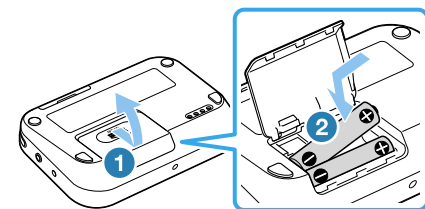
本書はメモリーカードレコーダーをはじめてお使いになるときに必要な準備、基本的な録音、再生、消去の操作方法を説明しています。そのほかの機能の説明や詳しい操作方法は、別冊の取扱説明書をご覧ください。

## 箱の中身を確認する

- 本体(1)
- ソニー単4形アルカリ乾電池(2)
- ハンドストラップ(1)  
本体に取り付けられています。
- かんたんスタートガイド(本書)(1)
- 上手な録音ガイド(1)
- SDメモリーカード(1)
- キャリングポーチ(1)
- 取扱説明書(1)
- 保証書(1)

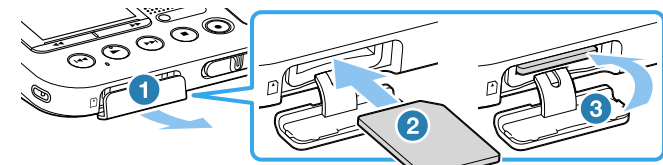
## 準備する

### 1 電池を入れる。



- 1 電池ぶたを矢印の方向へずらして開ける。
- 2 単4形アルカリ乾電池(付属)2本を●から先に入れ、ふたを閉める。

### 2 付属のSDメモリーカードを本機に入れる。

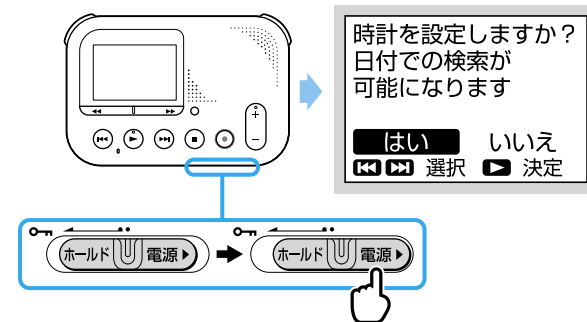


- 1 メモリーカードスロットのカバーを開ける。
- 2 メモリーカードをメモリーカードスロットに、カチッと音がするまでしっかり差し込む。
- 3 メモリーカードスロットのカバーを閉める。

#### ⚠️ ご注意

本機は内蔵メモリーを搭載していないため、お使いになる前には必ずメモリーカードを挿入してください。

### 3 ホールド・電源スイッチを「電源」の方向にスライドさせたままにし、電源を入れる。

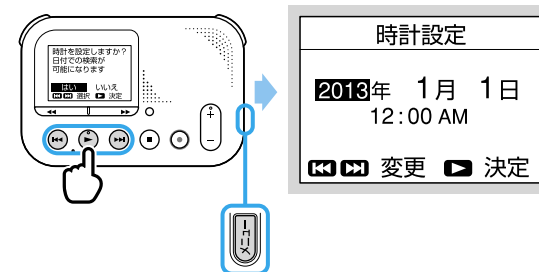


#### 💡 ヒント

ホールド・電源スイッチから手を離すと、スイッチは自動で中央位置に戻ります。

### 4 ◀️ または ▶️ ボタンを押して、「はい」を選び、▶️ ボタンを押して、時計設定をする。

時計設定画面が表示されます。



### 5 年を合わせる。

◀️ または ▶️ ボタンを押してカーソル内の数字を合わせ、▶️ ボタンを押して決定します。



年の数字が決定され、カーソルが月表示に移動します。

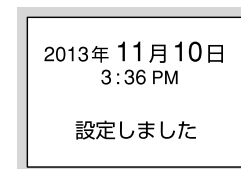
### 6 手順5と同様に、月日と時分を合わせる。

◀️ または ▶️ を押してカーソル内の数字を合わせ、▶️ ボタンを押して月、日、時、分の順で設定します。



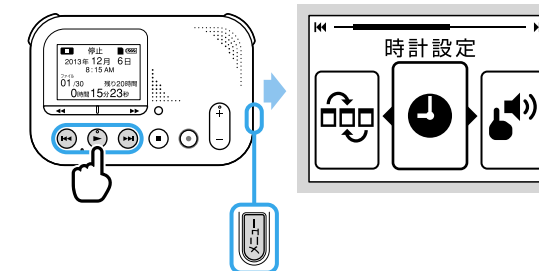
間違えた日時を設定してしまった場合は、メニューボタンを押してカーソルを一つ前に戻します。

分まで設定すると「設定しました」のメッセージが表示され、時計の設定が完了します。



## 時計設定を修正する

- ① メニューボタンを押してメニューモードに入る。メニュー画面が表示されます。



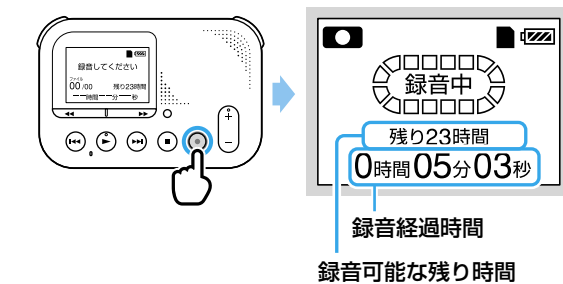
- ② ◀️ または ▶️ ボタンを押して「時計設定」を選んで、▶️ ボタンを押して決定する。時計設定画面が表示されます。「時計の設定について」の手順に沿って時計設定を修正します。

## 本機を使ってみよう

本機を使って録音したファイルをすぐに再生する手順を紹介します。続けて録音しても、前に録音したファイルは消去されません。

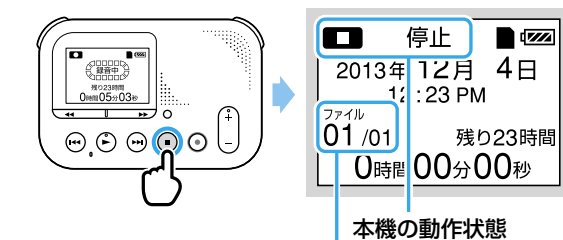
### 1 ◯ ボタンを押して、録音をする。

録音中は◯ ボタンが光り録音状態になります。



### 2 ◻ ボタンを押して、録音を停止する。

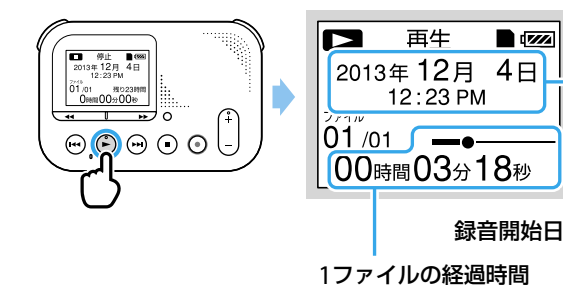
「しばらくお待ちください」の画面が表示され、録音が停止します。



録音されたファイルの番号(同日に録音されたファイルの中で、何番目に録音されたファイルかを示します。)

### 3 ▶️ ボタンを押して、再生をする。

録音したファイルの再生が始まります。



### 4 ◻ ボタンを押して、再生を停止する。

再生が止まります。

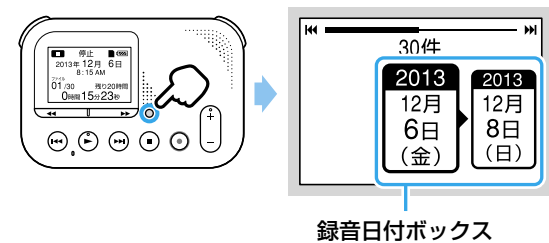
#### ⚠️ ご注意

お使いのメモリーカードレコーダーには、ファイル分割機能はありません。録音が長時間になる場合は、切りがよい良い場面で録音を停止してから、再度録音を開始することでファイルを分けると、あとでファイルの整理がしやすくなります。

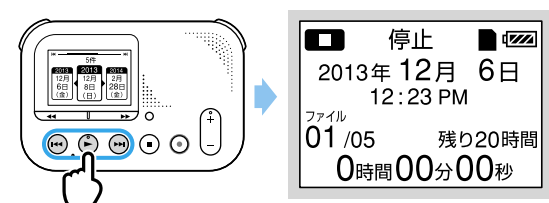
# 日付で過去に録音したもの(ファイル)を探す

## 1 日付検索ボタンを押す。

録音した日付ごとに、日付ボックスが表示されます。

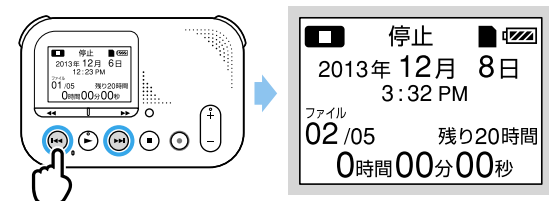


## 2 ◀または▶ ボタンを押して、お探しのファイルを録音した日付ボックスを選び、▶ ボタンを押す。



## 3 ◀または▶ ボタンを押して、お探しのファイルを選ぶ。

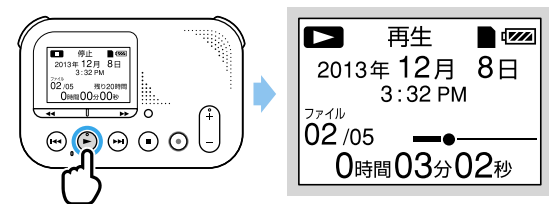
▶ ボタンを押すたびに、録音日時の新しいファイルが、◀ ボタンを押すたびに録音日時の古いファイルが選択されます。



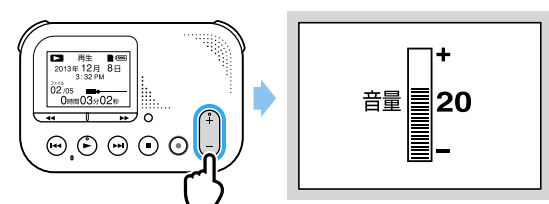
## 探したファイルを再生する

### 1 ▶ ボタンを押し、再生する。

選択したファイルの再生が始まります。

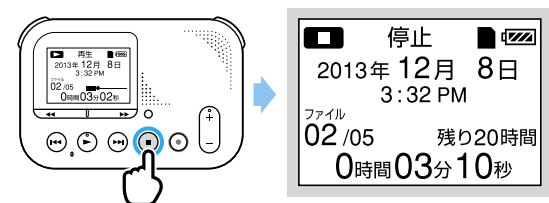


### 2 音量+/- ボタンを押して、音量を調節する。



### 3 ◻ ボタンを押し、再生を停止する。

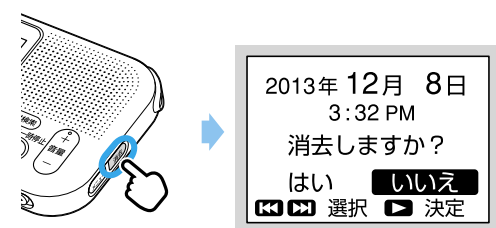
選択したファイルの再生が止まります。



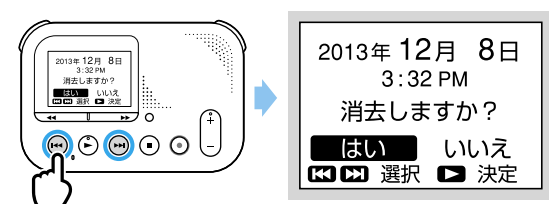
## 探したファイルを消去する

### 1 消去ボタンを押す。

「消去しますか?」と表示され、確認のため、選んだファイルが再生されます。

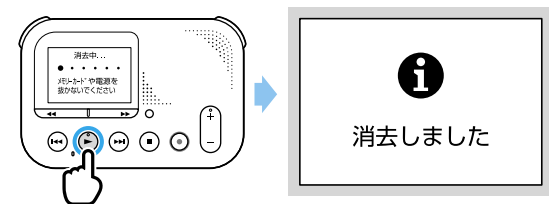


### 2 ◀または▶ ボタンを押して、「はい」を選ぶ。



### 3 ▶ ボタンを押す。

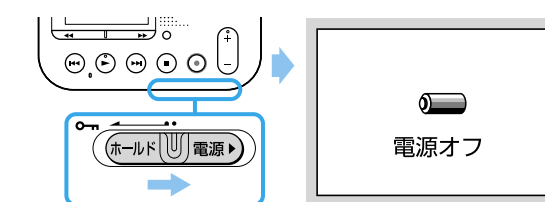
「消去中」の画面が表示され、ファイルが1件消去されます。



#### 💡 ヒント

ファイルを消すと、次のファイルが自動的に繰り上がるので、間に空白部分は残りません。

## 電源を切る



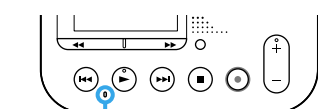
「電源オフ」の画面が表示されるまで、ホールド・電源スイッチを「電源」の方向へスライドさせたままにします。

しばらくたつと表示が消灯して電源が切れます。

#### 💡 ヒント

長時間で使用にならない場合は、電源を切っておくことをおすすめします。停止中に30分以上本機の操作がない場合は、自動で電源が切れます(オートパワーオフ)。

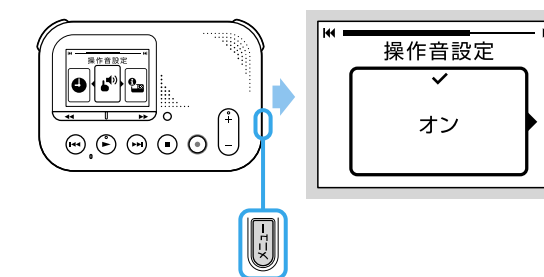
## メモリーカードアクセスランプについて



メモリーカードアクセスランプ

メモリーカードへ記録しているときにオレンジに点滅します。メモリーカードアクセスランプ点滅時はSDメモリーカードや電源を抜かないでください。

## 操作音を消すには



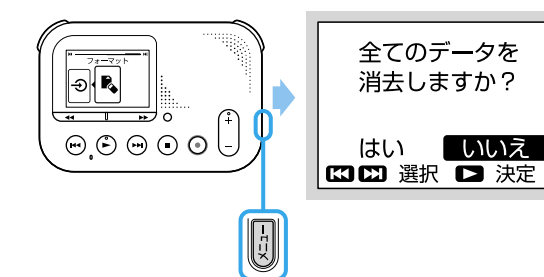
メニューボタンを押して、メニュー画面を表示します。

◀または▶ ボタンを押して「操作音設定」を選び、▶ ボタンを押します。

◀または▶ ボタンを押して「オフ」を選び、▶ ボタンを押します。

「設定しました」と表示され、操作音の設定が完了します。

## メモリーカードをフォーマットするには



メニューボタンを押して、メニュー画面を表示します。

◀または▶ ボタンを押して「フォーマット」を選び、▶ ボタンを押します。

◀または▶ ボタンを押して「はい」を選び、▶ ボタンを押します。

#### ⚠️ ご注意

- メモリーカードレコーダーで使うメモリーカードはパソコンでフォーマットしないでください。必ずメモリーカードレコーダーで行ってください。
- フォーマットをすると保存したすべてのデータが消去されます。一度消去した内容はもとに戻すことはできません。