

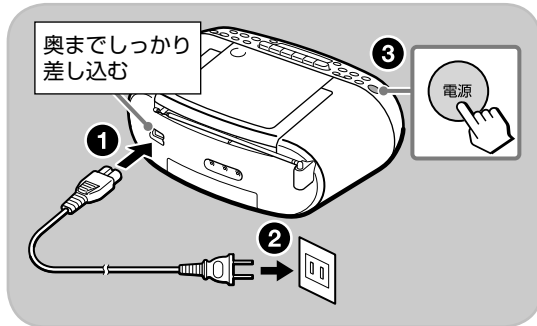
パーソナルオーディオシステム CFD-S50

かんたんスタートガイド

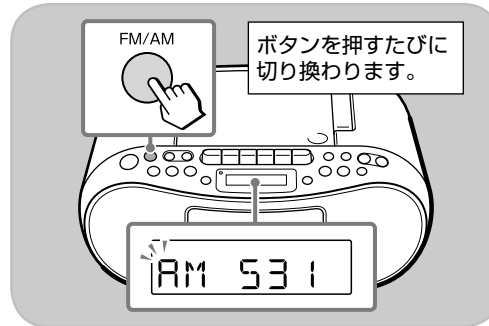
テープへの録音、マイクの使いかたについては取扱説明書(別冊)をご覧ください。

まずはラジオを聞いてみましょう

1 電源コードをつなぎ(①→②)
電源ボタンを押します(③)



2 FM/AMボタンを押して
FMかAMを選びます



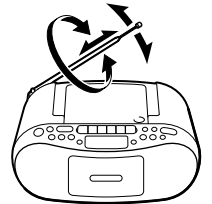
3 聞きたい放送局を
選びます



はっきりした音で
ラジオ放送を聞くには

FM放送

アンテナを伸ばしたり、
アンテナの向きを
変えたりしてください。



AM放送

アンテナは本体に内蔵
されています。受信状
態の良い本体の向きを
探してください。

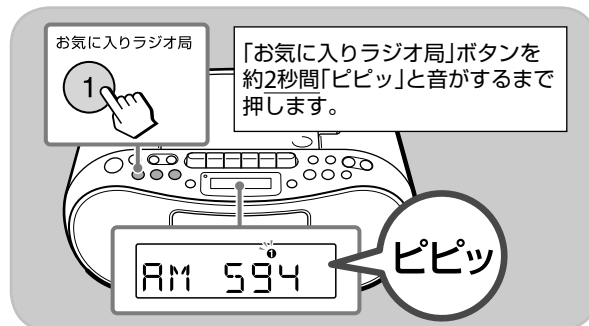


よく聞く「お気に入りラジオ局」を登録しましょう(3局まで)

1 登録したい放送局
を受信します

2 放送を受信したら
ボタンに登録します

上の「まずはラジオを
聞いてみましょう」を
ご覧ください。



これで登録できました！

同じようにして、あと2つの放送局を
②③ボタンへ登録できます。
登録した放送局を変更するには、左の操作
を繰り返してください。受信中の放送局が
上書き登録されます。

登録したラジオ局を聞くには

「お気に入りラジオ局」ボタンを押す
だけで、登録したラジオ局をいつでも
聞くことができます。



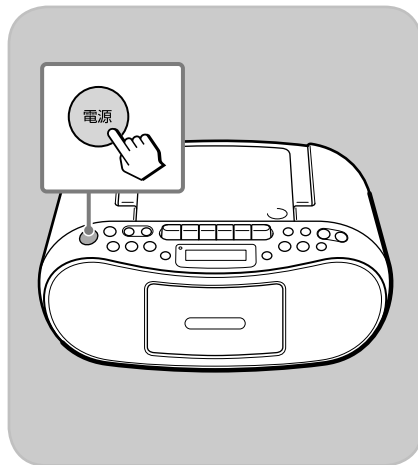
押して、すぐ指を
離します。

CDを聞きましょう

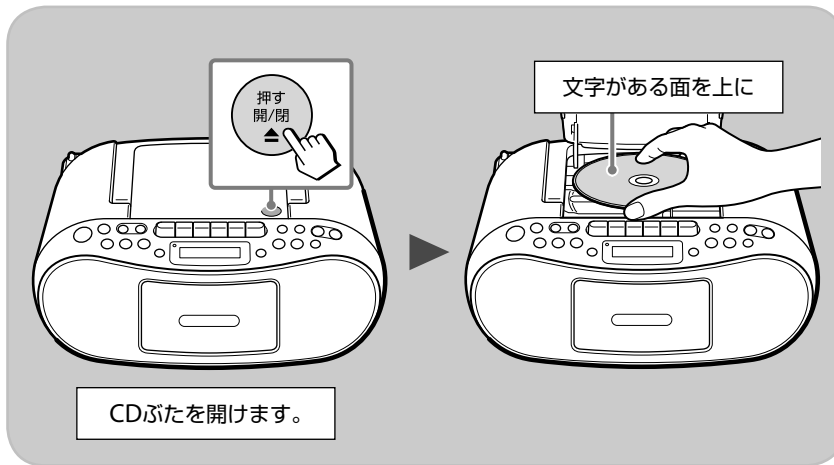
操作の前に

- 本機で再生できるのは、市販の音楽用CD（CD-DA）とCD-R/RW（CD-DAフォーマットで記録、MP3をデータ形式で記録）です。詳しくは取扱説明書（別冊）をご覧ください。
- DVDやCD-R/RW（MP3以外のオーディオファイルをデータ形式で記録）は再生できません。

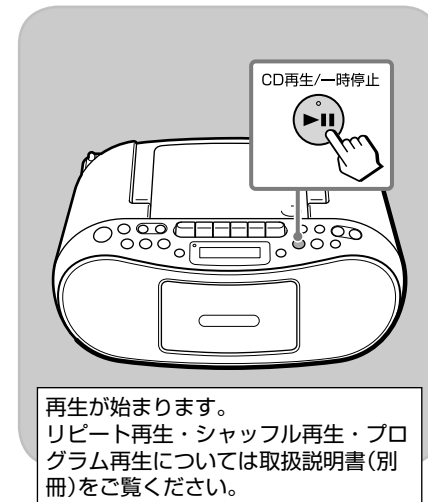
1 電源ボタンを押して電源を入れます



2 CDをセットします




3 CDぶたを閉じ再生ボタンを押します

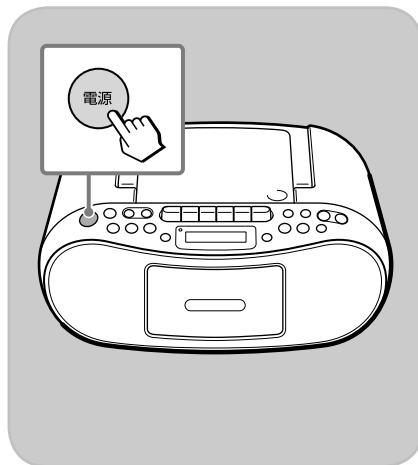


テープを聞きましょう

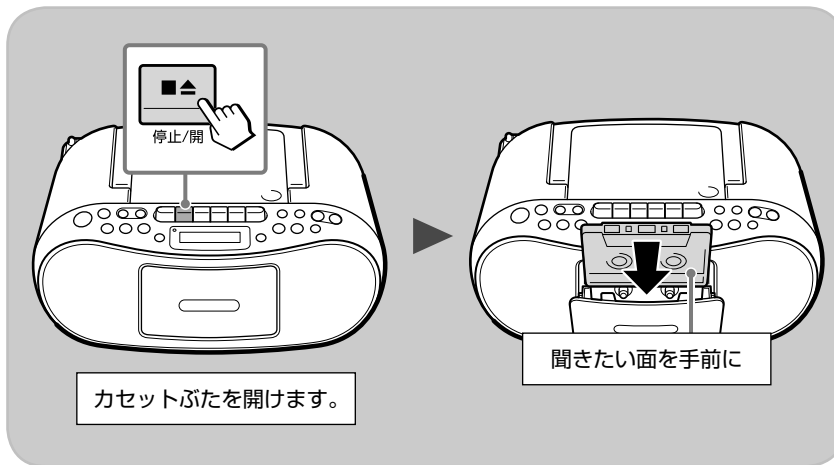
操作の前に

- 本機で再生できるのは、TYPE I（ノーマル）テープです。詳しくは取扱説明書（別冊）をご覧ください。
 - テープが機械に巻き込まれることを防ぐために、鉛筆などでたるみを巻き取ってください。
- 
- 巻き込みを防ぐため、長時間テープは90分以下のテープをお使いください。

1 電源ボタンを押して電源を入れます



2 カセットを入れます



3 カセットぶたを閉じ再生ボタンを押します

