

音楽を楽しむ



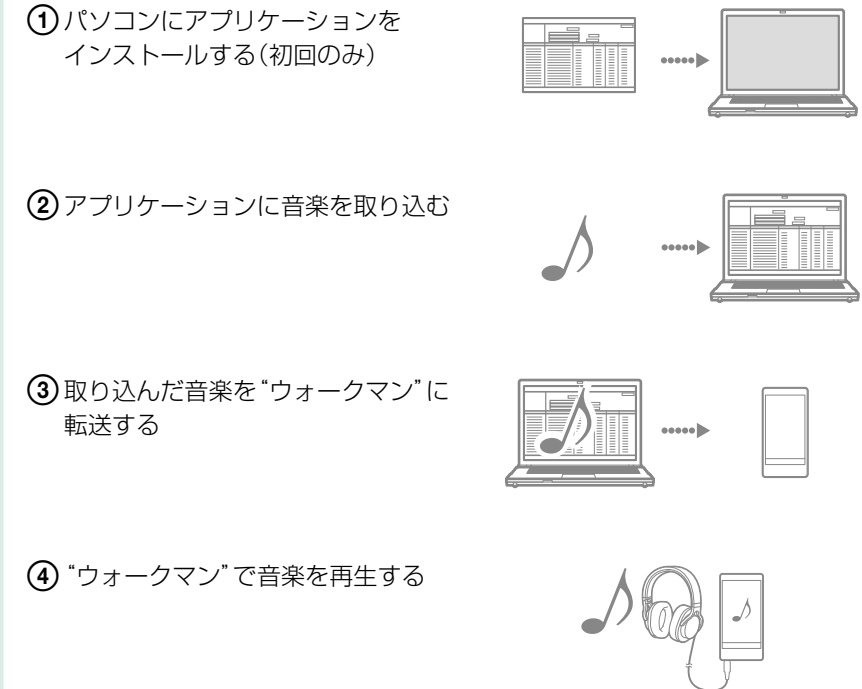
インターネット上でヘルプガイドが閲覧できます
(パソコン・スマートフォン用)。閲覧は無料です
が通信料は通信契約に依存します。
<http://rd1.sony.net/help/dmp/nwzx1/ja/>



はじめにお読みください

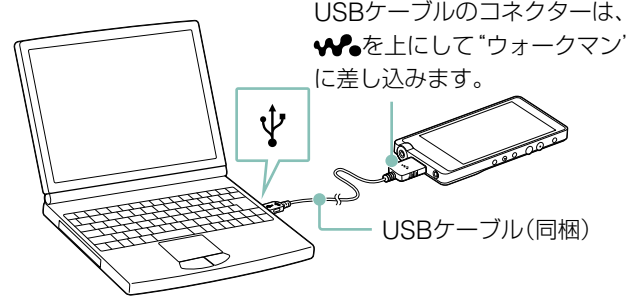
- 本書ではWindows/パソコンでMedia Goを利用する方法やMac/パソコンでContent Transferを利用する方法、“ウォークマン”への音楽転送および再生方法について説明します。
- 本製品(以降“ウォークマン”)の機能を充分にお楽しみいただくために、Media Go Ver.2.5以上またはContent Transferをインストールしてください。

“ウォークマン”で音楽を楽しむ4つのステップ



準備する

① “ウォークマン”をパソコンに接続する。



ご注意
•電池残量が足りないと電源が入らないことがあります。USBケーブルでパソコンと接続して、約10分待ってから電源を入れてください。

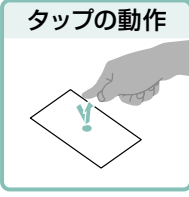
② USB接続を確認する。



左の画面のように[USBストレージを使用中]が表示されていることを確認します。

ヒント

- [USB接続]になっている場合は、[USBストレージをONにする]をタップして[USBストレージを使用中]にしてください。
- 左のような画面が表示されないときは、画面上部のステータスバーをドラッグして、通知パネルで[USB接続]をタップしてください。



③ インストールするアプリを選ぶ。



Media Goを使う

Media Goをインストールする

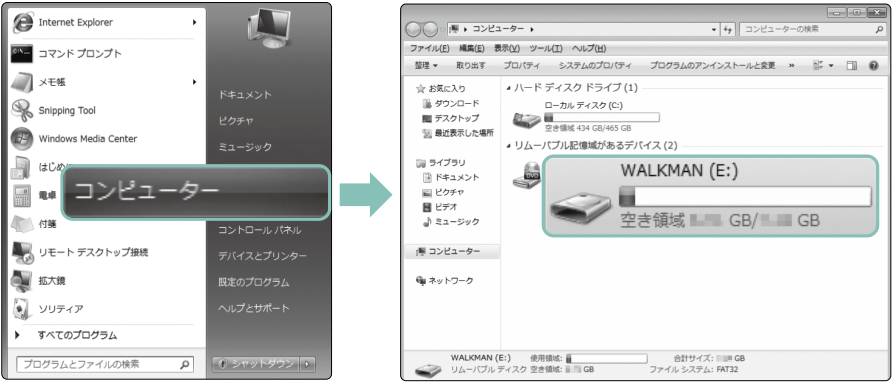
① [WALKMAN]をダブルクリックする。

画面はお使いのWindowsのバージョンによって異なります。本書ではWindows 7を例にして説明しています。

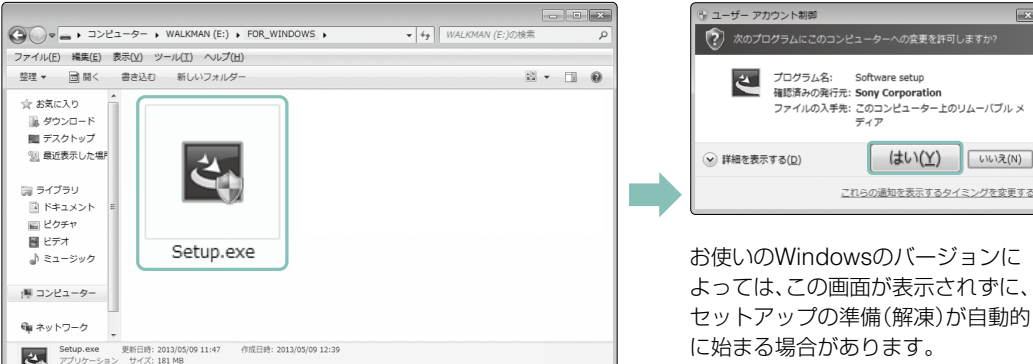
Windows 7の場合：
デスクトップ左下の[スタート]–[コンピューター]をクリックし、[WALKMAN]をダブルクリックします。

Windows 8の場合：
スタート画面の何も表示されていない部分を右クリックし、[すべてのアプリ]–[コンピューター]をクリックし、[WALKMAN]をダブルクリックします。

Media Goがパソコンにインストールされている場合は、あらかじめMedia Goのデータをバックアップすることをおすすめします。

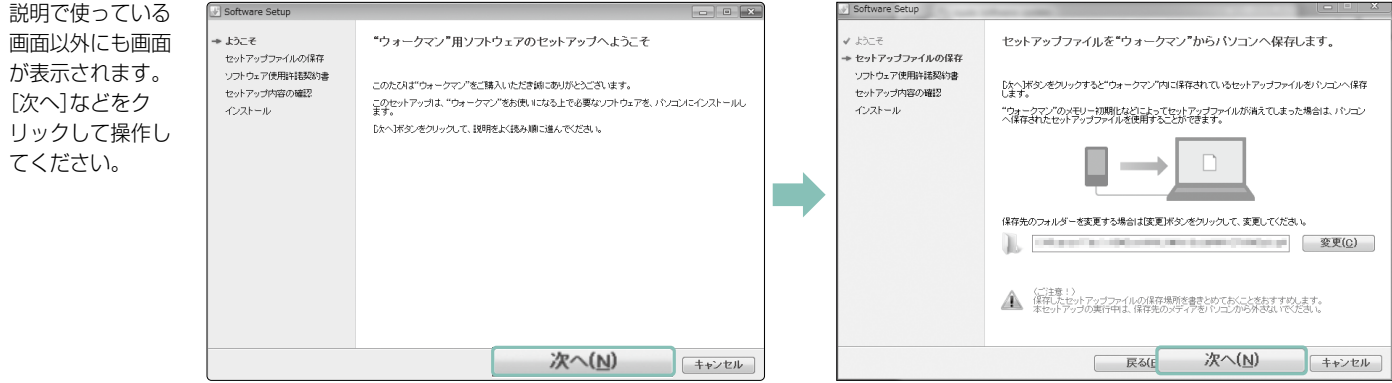


② [FOR_WINDOWS]フォルダー内の[Setup]をダブルクリックする。



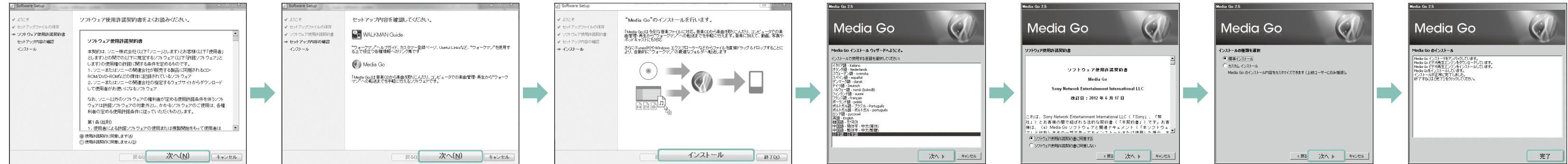
お使いのWindowsのバージョンによっては、この画面が表示されず、セットアップの準備(解凍)が自動的に始まる場合があります。

③ 画面の指示に従ってセットアップを進める。



④ 画面の指示に従ってMedia Goをインストールする。

インストール後[完了]ボタンを押すと、Media Goが自動で起動します。



ヒント

- “ウォークマン”の各機能の使いかたや設定方法などの応用操作、困ったときの対処方法を説明した「ヘルプガイド」や役立つリンク集などを集めた「WALKMAN Guide」も合わせてインストールされます。

ご注意

- WindowsのOSをバージョンアップするなど、パソコンの環境を変更すると、Media Goが起動しない場合があります。詳しくは、「“ウォークマン”サポート」のホームページ(<http://www.sony.co.jp/walkman-support/>)をご覧ください。



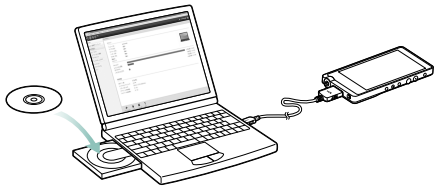
CDの音楽コンテンツをMedia Goに取り込む

① Media Goを起動する。

Windows 7の場合：
デスクトップ左下の[スタート]-[すべてのプログラム]-[Sony]-[Media Go]-[Media Go]をクリックする。

Windows 8の場合：
スタート画面の何も表示されていない部分を右クリックし、[すべてのアプリ]をクリックする。
表示されたアプリの一覧から[Media Go]をクリックする。

② CDをパソコンのドライブに挿入する。



ヒント

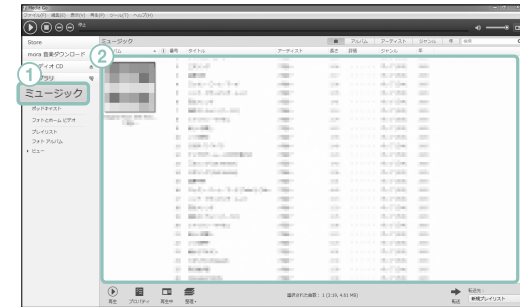
- パソコンがインターネットに接続されている場合、CDを挿入するとGrace Note!に登録済みのアルバム名やアーティスト名、曲名などの曲情報を自動で取得できます。

③ CDから音楽コンテンツを取り込む。



[オーディオCD]をクリックしてください(①)。画面上に音楽CDの内容が表示されます。
音楽CDの内容が表示されたら、[CDのインポート]をクリックしてください(②)。音楽コンテンツの取り込みが開始されます。

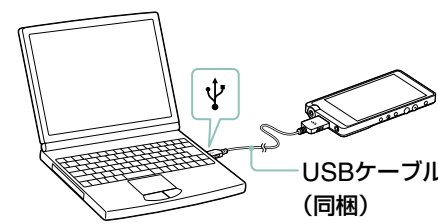
④ 音楽コンテンツの取り込みを確認する。



取り込み完了後、[ライブラリ]-[ミュージック]をクリックし(①)、取り込んだCDの内容がライブラリに表示されていることを確認してください(②)。

音楽コンテンツを“ウォークマン”に転送する

① パソコンのUSB端子に“ウォークマン”を接続する。



② Media Goに取り込んだ音楽コンテンツの一覧を表示する。



[ライブラリ]-[ミュージック]をクリックしてください。
Media Goに取り込んだ音楽コンテンツの一覧が表示されます。

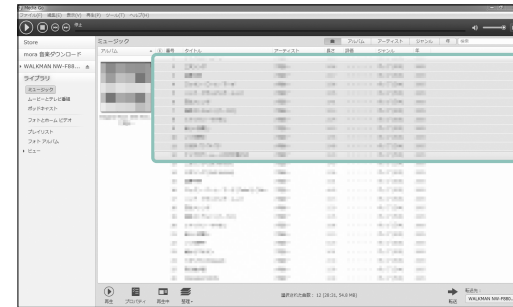
ご注意

- パソコンと接続する際は、“ウォークマン”の画面が「USBストレージ使用中(USBストレージをONにする)」になっていることを確認してください。「USB接続(USBストレージをOFFにする)」になっているときは、音楽を転送できません。

ヒント

- 画面右下の[転送先:]に“ウォークマン”の機種名が表示されていない場合は、“ウォークマン”を接続しなおしてください。

③ “ウォークマン”に転送したい音楽コンテンツを選ぶ。



[ミュージック]に表示されている音楽コンテンツから転送したい音楽コンテンツをクリックしてください。

④ 画面右下の[→ 転送]をクリックする。



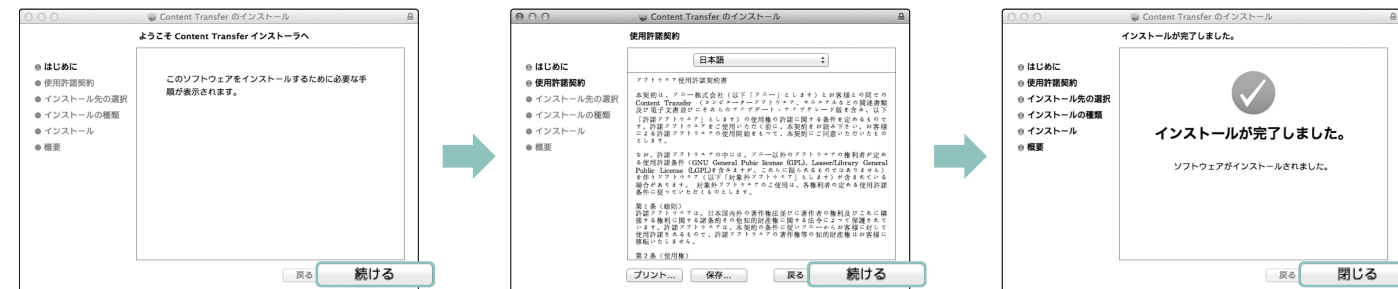
選択された音楽が“ウォークマン”に転送されます。

⑤ 曲が転送されたことを確認し、パソコンから“ウォークマン”を取りはずす。

Content Transferを使う

Content Transferをインストールする

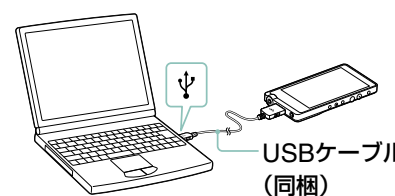
① [WALKMAN]-[FOR_MAC]をクリックし、[ContentTransfer.pkg]をダブルクリックする。



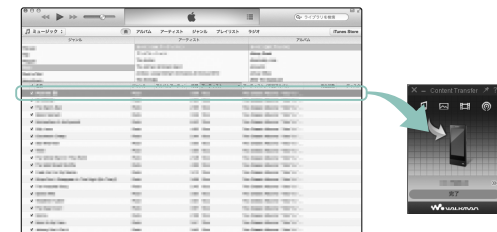
画面の指示に従ってインストールを進め、完了する。

音楽コンテンツを“ウォークマン”に転送する

① iTunesを起動する。 ② パソコンのUSB端子に“ウォークマン”を接続し、Content Transferを起動する。



③ iTunesで転送したいファイルやプレイリストを選択し、Content Transferにドラッグアンドドロップする。



画面はイメージです。実際とは異なる場合があります。

ヒント

- 転送を中止するにはプログレスバーの右にある[×]をクリックしてください。
- フォルダごとドラッグアンドドロップすることで、フォルダ内の階層を保ったまま“ウォークマン”に転送できます。
- 転送されないファイルがあった場合、プログレスバーの右に①が表示されます。①をクリックすると詳細情報を表示できます。
- Content Transferのヘルプは、②をクリックすると表示されます。
- Finderをお使いの場合は、曲、ビデオや写真をContent Transferを使って転送できます。

- Content Transfer右下の[⏏]から自動転送機能を使えば、指定したフォルダ内の未転送ファイルを自動で転送することができます。

ご注意

- 転送中はUSB接続をはずさないでください。
- Content Transferはファイル名でデータを管理します。転送後にパソコンでファイル名(拡張子を含む)を変更した場合、同じデータ(別のファイル名)が“ウォークマン”に転送されます。

困ったときは

パソコンにソフトウェアをインストールできない

- Media Goはインターネットからダウンロードすることもできます。[Setup]が見つからない場合やダブルクリックしてもインストールが始まらない場合は、下記のURLからダウンロードし、画面の指示に従ってインストールしてください。
<http://mediago.sony.com/jpn/features>
なお、[WALKMAN Guide]はインストールされません。
- 他のソフトウェアが起動した状態でインストールを行うと、不具合が生じることがあります。すべてのソフトウェアを終了してからインストールしてください。特にウイルス対策ソフトウェアは負担が大きいため、ネットワークから切断してから必ず終了してください。
- ハードディスクの空き容量が足りない可能性があります。インストールするアプリケーションの必要なハードディスク空き容量を確認し、不要なコンテンツなどを削除してください。
- Administrator権限またはコンピューターの管理者でログオンしていない場合、インストールできないことがあります。Administrator権限またはコンピューターの管理者でログオンしてください。また、ユーザー名に全角文字をご使用の場合は、半角英数字のユーザー名で新規のアカウントを作成してください。
- メッセージダイアログがインストール画面の後ろに隠れていて、インストール作業が止まっているように見える場合があります。[Alt]キーを押しながら[Tab]キーを数回押してください。ダイアログが表示されたら、メッセージに従って操作してください。

“ウォークマン”がパソコンに認識されない

- 電池残量がない場合は、充電してください。
- “ウォークマン”を初めて使用するまたは、長期間使用していなかった場合は、充電などで“ウォークマン”をパソコンに接続しても認識されるまで数分が必要です。パソコンと“ウォークマン”を接続してから約10分後に、パソコンが“ウォークマン”を認識するか確認してください。
- USBケーブルがパソコンにしっかり接続されているか確認してください。
- 同梱のUSBケーブルを使用してください。
- USBハブを使用していると、表示されない場合があります。パソコンのUSBコネクタに直接接続してください。
- USB接続がオフになっている可能性があります。ステータスバーをドラッグして、通知パネルで[USBストレージをONにする]をタップし、[USBストレージをONにする]-[OK]をタップしてください。
- 機器やソフトによっては、USBデバッグが有効になっていると“ウォークマン”を認識しない場合があります。[設定]-[開発者向けオプション]-[USBデバッグ]をタップして、チェックマークをはずしてください。
- 上記に当てはまらない場合は、“ウォークマン”の○ボタンを約8秒押し続けるか、ペンやクリップなどでRESETボタンを押してリセットしてからUSB接続を直してください。

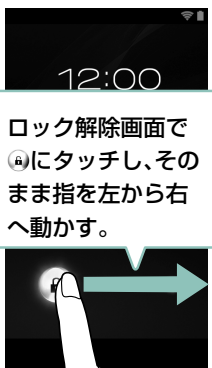
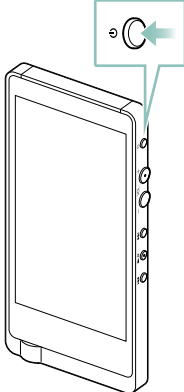
詳しい情報は、ヘルプガイドをご覧ください。ヘルプガイドのURLは表紙に記載しています。

“ウォークマン”で音楽を聞く

① “ウォークマン”の画面をオンにする。

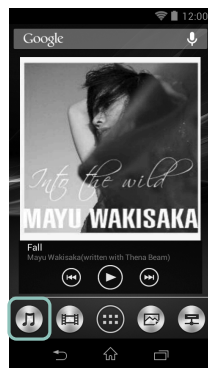
ご注意

- 電池残量がいらないと電源が入らないことがあります。USBケーブルでパソコンと接続して、約10分待ってから電源を入れてください。



ロック解除画面で②にタッチし、そのまま指を左から右へ動かす。

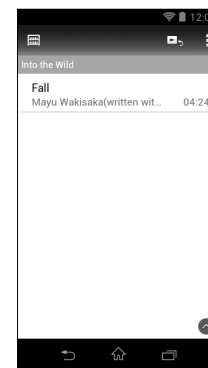
② ホーム画面で[W.ミュージック]をタップする。



③ マイ ライブラリーから希望の検索方法を選ぶ。



④ 希望の曲をタップして再生する。



“ウォークマン”の曲を削除する

Media Go、Content Transferで転送した曲は、それぞれのアプリや“ウォークマン”のどちらからでも削除できます。ただし、x-アプリで転送した曲は、“ウォークマン”では削除できません。x-アプリで削除してください。
例えば、サンプル曲を削除したいときは、Media Goで曲を選んで、右クリックし[削除]を選んでください。
“ウォークマン”のメモリー初期化を行うことで、すべての曲を削除することもできます。詳しくはヘルプガイドをご覧ください。ヘルプガイドのURLは表紙に記載しています。

