



クイック セットアップガイド

本紙は取扱説明書に記載されていない内容を含んでいます。
取扱説明書と一緒に必ず保管してください。

内容品一覧

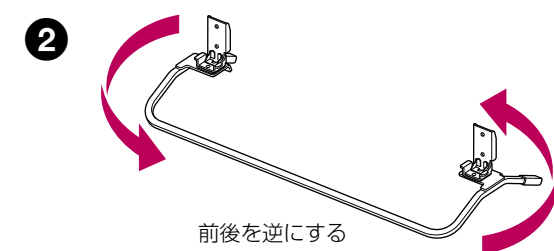
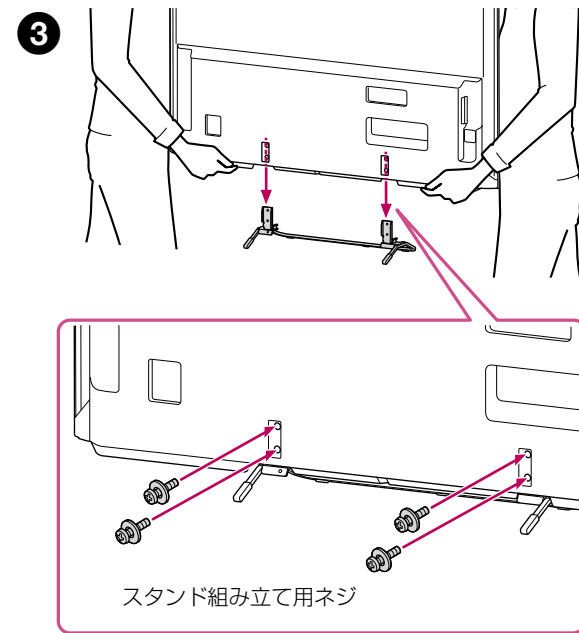
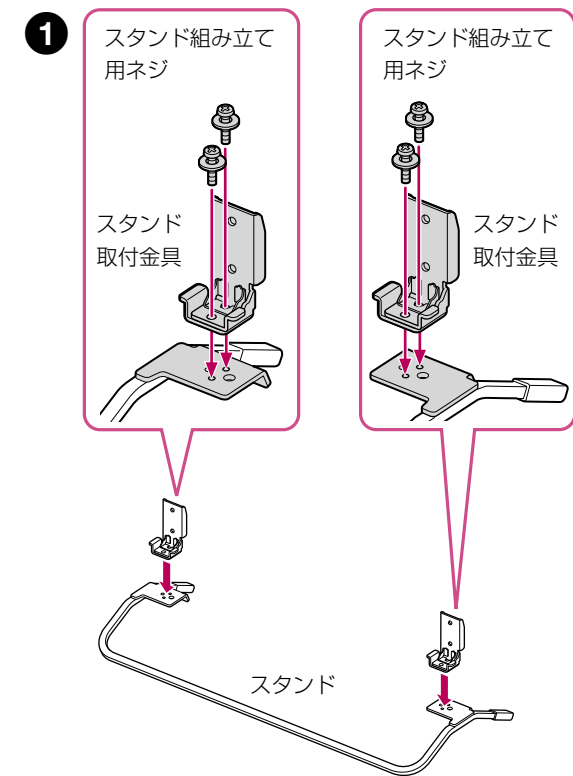
テレビ本体(1台)	スタンド(1個)	スタンド取付金具(2個)	スタンド組み立て用ネジ(8本)*
転倒防止用ベルト(1本) / 転倒防止用取付ネジ(1本) / 転倒防止固定用木ネジ(1本)	赤外線リモコン(1個)	赤外線リモコン用単4型マンガン乾電池(2本)	
B-CASカード(1枚)			

- クイックセットアップガイド(本書)
- 取扱説明書(1冊)
- 保証書(1枚)
- 製品登録のおすすめ(1枚)
- ファーストステップガイド(1冊)

* スタンド組み立て用ネジ8本は、スタンド取付金具を梱包している袋にテープで固定されています。

1 スタンドを取り付ける

ネジはしっかりとまっすぐに締めてください。
スタンド取り付け作業は2人以上で行ってください。

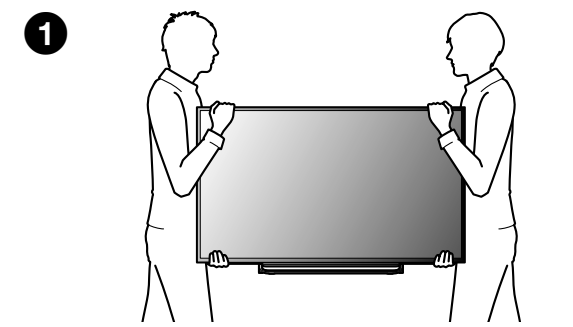
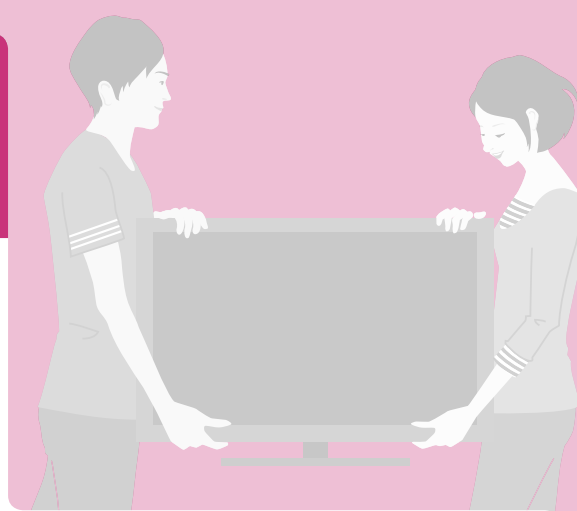


ヒント

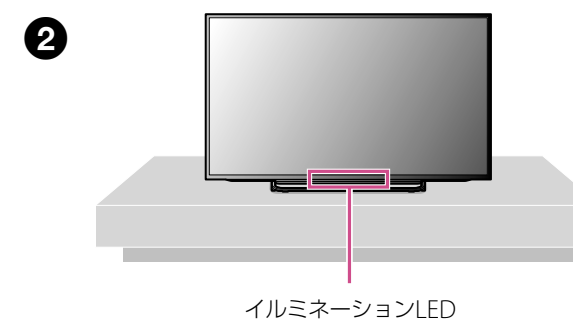
電動ドライバーを使う場合は、締め付けトルクを約1.5 N・m[15 kgf・cm]に設定してください。

2 テレビを設置する

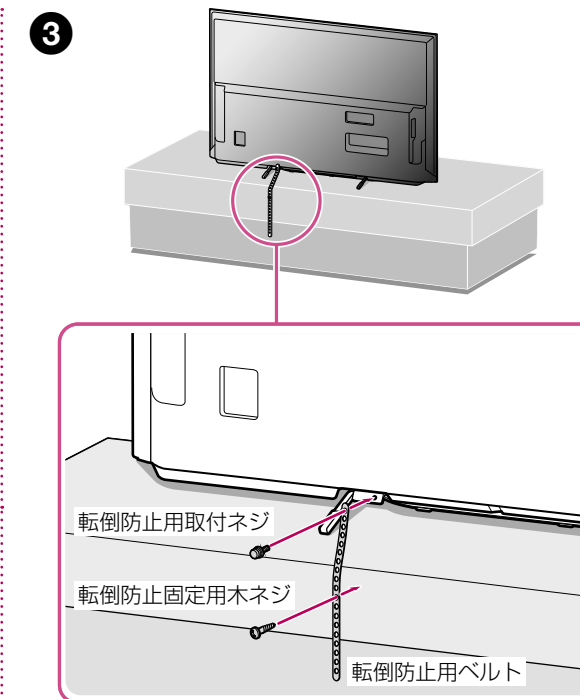
テレビを運ぶときは、別冊の取扱説明書の「使用上の注意／お手入れ」をご覧ください、正しい持ちかたで運搬してください。



テレビの底面と上部を持って運んでください。テレビは、必ず2人以上で運んでください。



イルミネーションLED付近にある受光部やセンサーをさえぎらないようにテレビを設置してください。

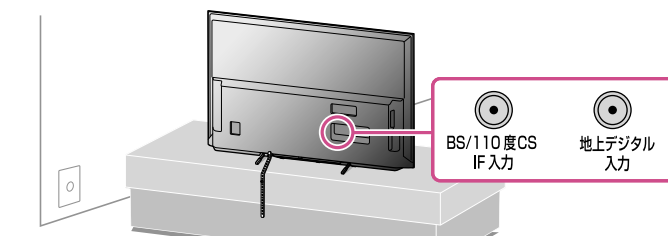
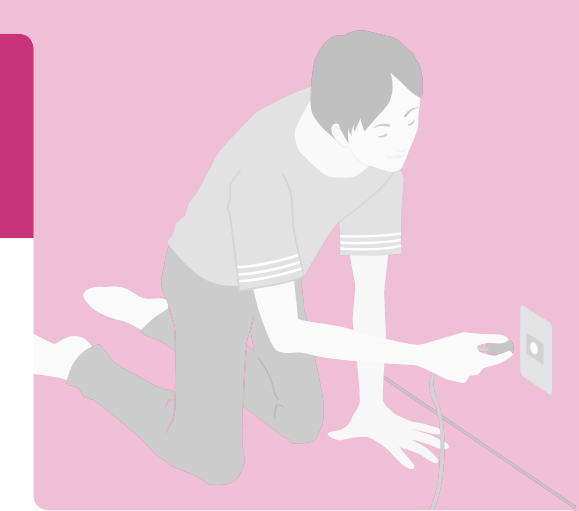


ご注意

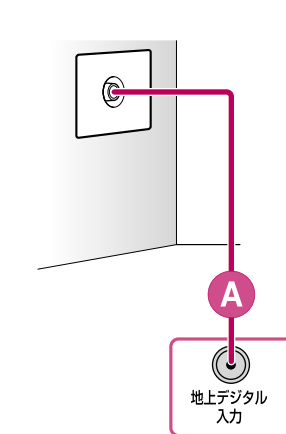
テレビ台の種類により、付属の木ネジが使えない場合や強度が充分にとれない場合には、お買い上げ店や工事店にご相談の上、市販のネジ(直径4 mm)をお使いください。

3 アンテナをつなぐ

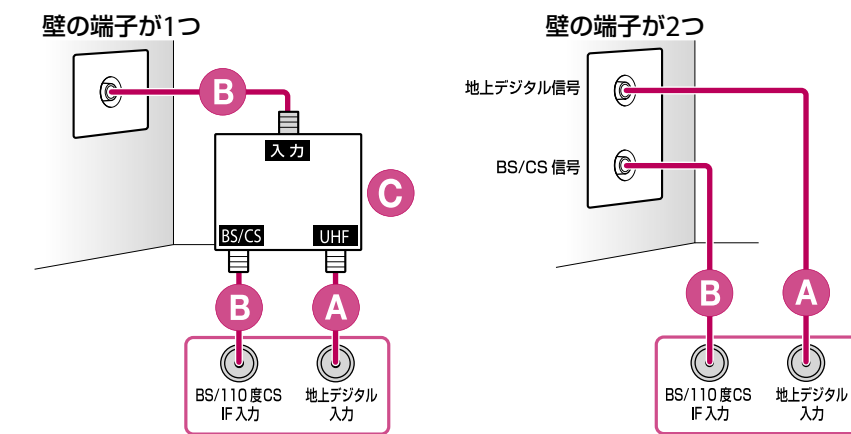
壁のアンテナ端子の種類に合わせて、アンテナをつなぎます。アンテナ線は、アンテナ端子と壁の端子にしっかりつないでください。ゆるんだり、抜けていたりすると正しく受信できません。



地上デジタル放送のみが見られる場合



地上/BS/CSデジタル放送が見られる場合

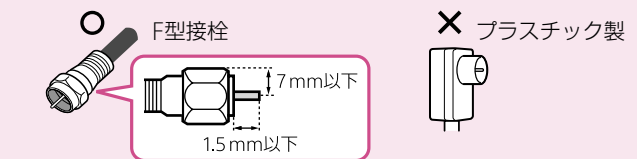


アンテナケーブルなどの種類

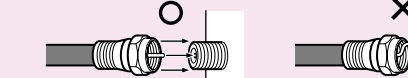
- A 地上デジタル対応アンテナケーブル(別売)
- B 地上/BS/CSデジタル対応アンテナケーブル(別売)
- C 分波器(電流通過型、別売)

ご注意

プラスチック製アダプターは、ノイズが入る可能性があるため、F型接栓を推奨いたします。



曲がると金属部分に触れ、ショートの原因となります。



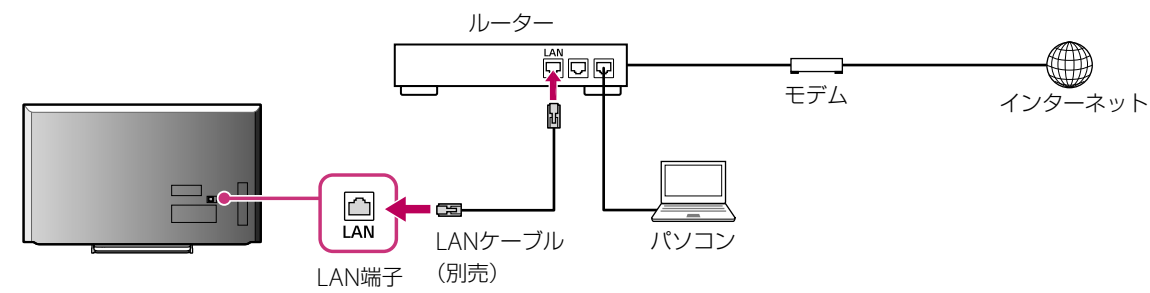
アンテナや分配器、分波器、ブースターなどがBS/CSデジタルに対応していないと、BS/CSデジタルは受信できません。詳しくは、お買い上げ店か、マンション管理会社にお問い合わせください。

4 インターネットにつなぐ準備をする

インターネットに接続しない、あるいはあとで接続する場合は、手順5に進んでください。

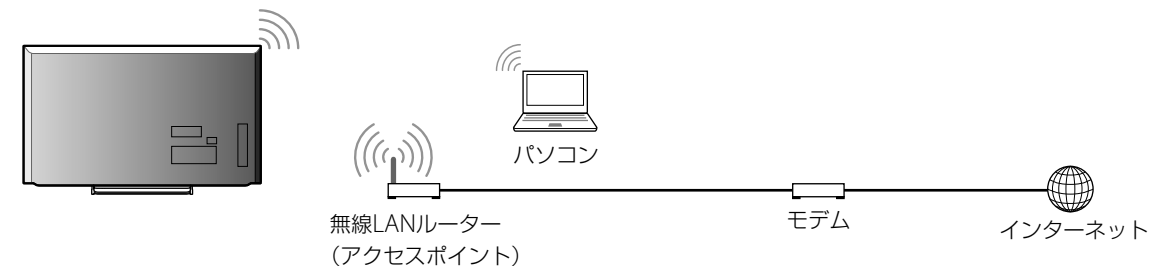


有線で接続する場合



- 1 ルーターとLANケーブルを用意する。
ルーターの設定については、ルーターの取扱説明書をご覧ください。
- 2 カテゴリー 5 (CAT5)以上のLANケーブルで、テレビのLAN端子とルーターのLAN端子をつなぐ。

無線(Wi-Fi)で接続する場合

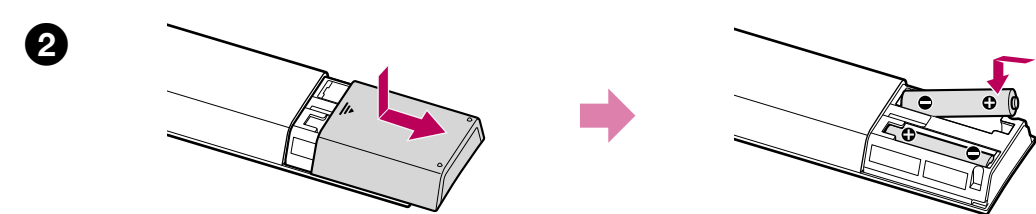
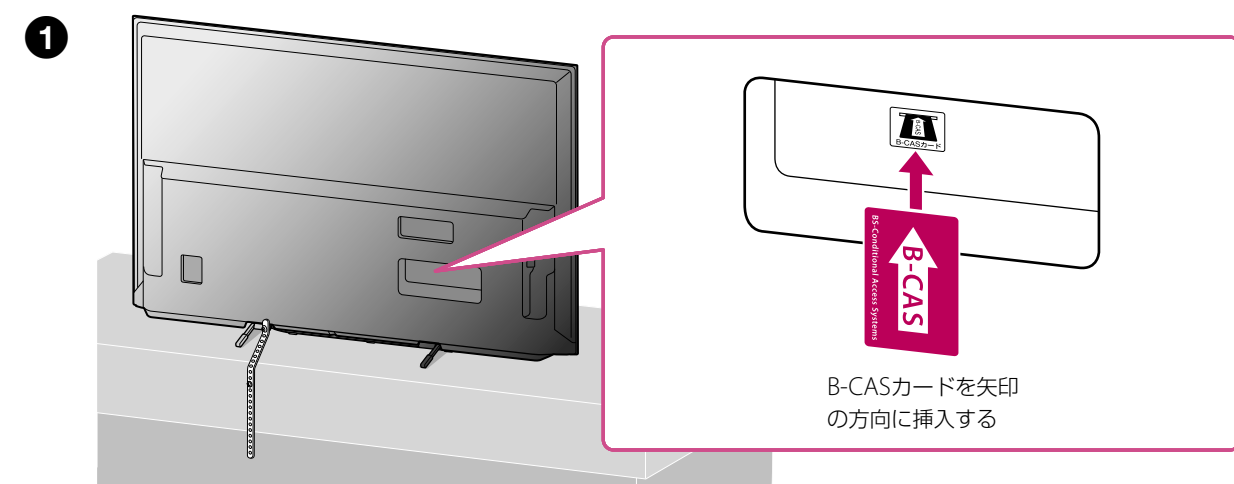


- 1 無線LANルーターを用意する。
無線LANルーターの設定については、ルーターの取扱説明書をご覧ください。
- 2 無線LANルーターにWPSボタン(または、AOSSボタン)がない場合は、SSIDとセキュリティキー *を控えておく。
手順6「かんたん初期設定をする」の中で必要です。
無線LANルーターのWPSボタンの有無や、SSIDやセキュリティキー *については、ルーターの取扱説明書をご覧ください。それでも不明な場合は、ルーターのメーカーにお問い合わせください。
*セキュリティキーの名称はメーカーによって異なります(「暗号化キー」、「暗号キー」、「KEY」、「ネットワークキー」、「パスワード」など)。

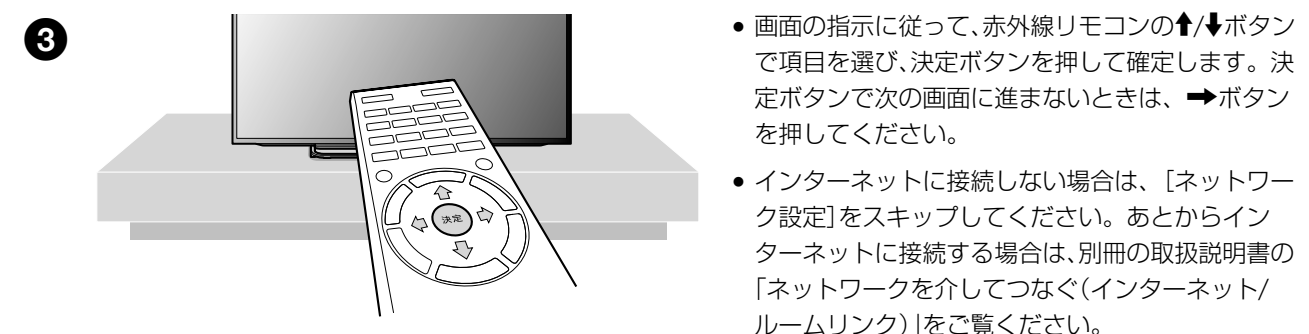
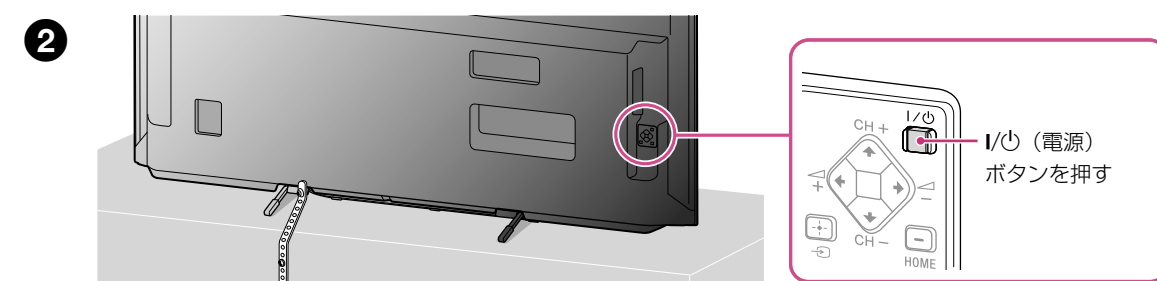
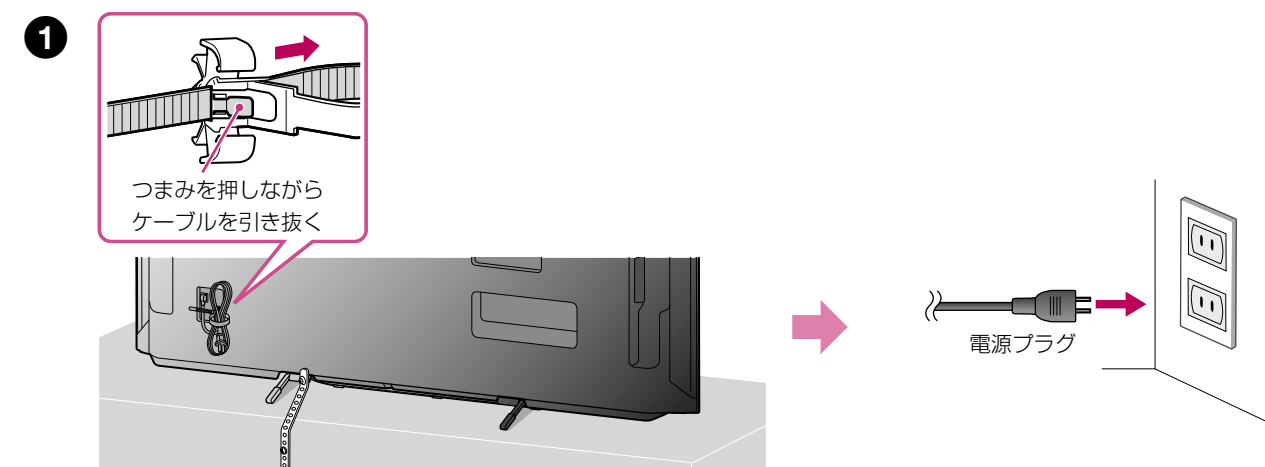
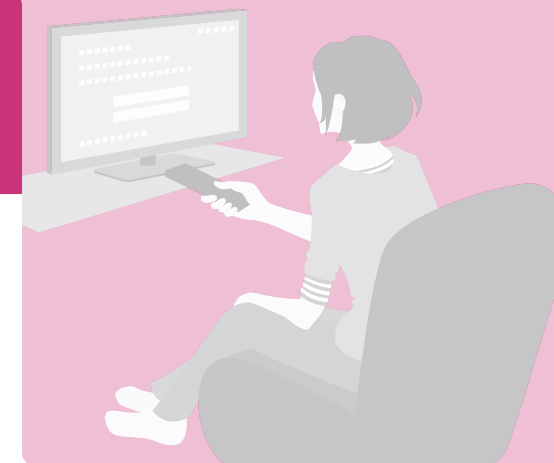
ヒント

あとからインターネットに接続する場合は、別冊の取扱説明書の「ネットワークを介してつなぐ(インターネット/ルームリンク)」をご覧ください。

5 B-CASカードとリモコンを準備する



6 かんたん初期設定をする



- 画面の指示に従って、赤外線リモコンの↑/↓ボタンで項目を選び、決定ボタンを押して確定します。決定ボタンで次の画面に進まないときは、→ボタンを押してください。
- インターネットに接続しない場合は、「ネットワーク設定」をスキップしてください。あとからインターネットに接続する場合は、別冊の取扱説明書の「ネットワークを介してつなぐ(インターネット/ルームリンク)」をご覧ください。

よくあるご質問

地上デジタルが受信できない/地上デジタルの画像が乱れる。

- 見たい放送/接続している機器の入力を選んでいるか確認してください。
- アンテナやブースターの設定をご確認ください。詳しくは、アンテナやブースターに付属の取扱説明書をご覧ください。
- 電波の送信元付近の地域にお住まいの場合、地上デジタルの電波が強く、近隣のチャンネルなどの干渉を受けて、アンテナレベルが低くなる場合があります。ホームボタンを押して、[設定]→[放送受信設定]→[アンテナ設定]→[地上アッテネーター]→[入]を順に選んでください。
- ケーブルテレビ(CATV)で地上デジタルを受信している場合、ケーブルテレビ放送会社の再送信方式によっては本機で受信できない場合があります(本機が対応しているのはパススルー方式のみです)。詳しくはケーブルテレビ放送会社にご確認ください。
- お住まいの地域によって放送が異なります。ホームボタンを押して、[設定]→[放送受信設定]→[デジタル放送受信設定]→[デジタル共通:地域設定(県域)]を設定して、[地上デジタル:自動チャンネル設定]で再スキャンしてください。

BS/CSデジタルが受信できない。

- 見たい放送/接続している機器の入力を選んでいるか確認してください。
- マンションなどの共同受信システム以外の場合、ホームボタンを押して、[設定]→[放送受信設定]→[アンテナ設定]→[BS・CS:衛星アンテナ設定]を[オート]または[入]に設定してください。マンションなどの共同受信システムの場合は[切]に設定してください。
- 電源コードを抜き、BS/CSデジタル対応アンテナケーブルの芯線がBS/110度CS IF入力端子やケーブルのまわりの金属部分に触れていないか確認してください。



- ケーブルテレビ(CATV)でBS/CSデジタルを受信している場合、ケーブルテレビ放送会社の再送信方式によっては本機で受信できない場合があります(本機が対応しているのはパススルー方式のみです)。詳しくはケーブルテレビ放送会社にご確認ください。

ブロックノイズやE201/E202のエラー表示が出て見られない。

- アンテナケーブルの差し込み口を間違えていないか(テレビ側/接続機器/壁側)、ケーブルが古かったり、コネクタ内部でショートしたりしていないか確認してください。

よくあるお問い合わせ、窓口受付時間などはホームページをご覧ください。 <http://www.sony.jp/support/>

使い方相談窓口	
フリーダイヤル	0120-333-020
携帯電話・PHS 一部のIP電話	050-3754-9577
修理相談窓口	
フリーダイヤル	0120-222-330
携帯電話・PHS 一部のIP電話	050-3754-9599
※取扱説明書「リモコンの購入相談はこちらへお問い合わせください。」	
FAX (共通) 0120-333-389	

左記番号へ接続後、最初のダイヤルが流れている間に「200」+「#」を押してください。直接、担当窓口へおつなぎします。

ソニー株式会社 〒108-0075 東京都港区港南1-7-1

テレビの操作方法について

かんたん初期設定を完了すると、テレビ番組が表示されます。テレビの操作方法については、別冊の取扱説明書や、電子取説をご覧ください。