

# ワイヤレスリスニングを楽しむ



インターネット上でヘルプガイドが閲覧できます  
(パソコン・スマートフォン用)。閲覧は無料です  
が通信料は通信契約に依存します。  
<http://rd1.sony.net/help/dmp/nwzx2/ja/>



## ワイヤレスリスニングの準備をする

① ウォークマンと接続するBluetoothオーディオ機器にNFC機能があるか確認する。

NFC機能がある場合はNマーク(N)があります。詳しくはBluetoothオーディオ機器の取扱説明書をご確認ください。

### NFC機能とは

携帯電話やICタグなど、さまざまな機器間で近距離無線通信を行うための機能です。指定の場所に「タッチするだけ」で、簡単にデータ通信ができます。  
接続したいNFC機能搭載Bluetoothオーディオ機器にウォークマンをタッチするだけで、自動的にBluetoothオーディオ機器の電源が入り、ペアリングとBluetooth接続が行われます。  
Bluetooth接続の解除や切り替えもワンタッチで行うことができます。

② 接続方法を選ぶ。

NFC機能がある

ワンタッチリスニングを楽しむ

A  
(中段へ)

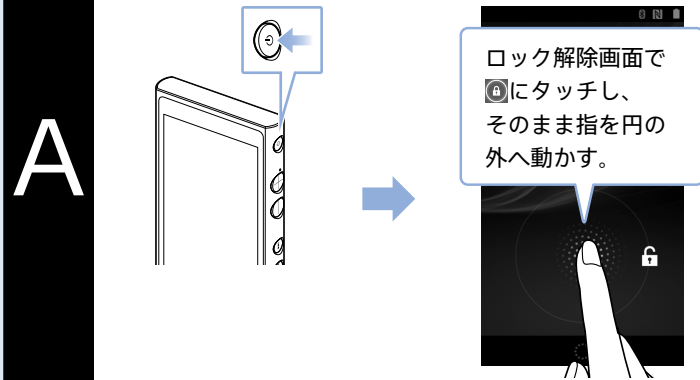
NFC機能がない

NFC機能を使わずにワイヤレスリスニングを楽しむ

B  
(裏面へ)

## ワンタッチリスニングを楽しむ

① ウォークマンの画面をオンにする。

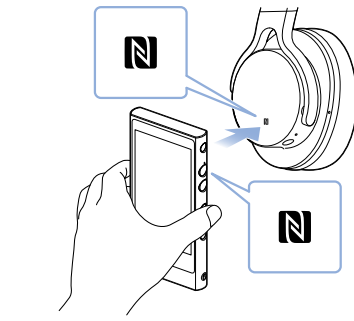


② ウォークマンのNマークとBluetoothオーディオ機器のNマークの位置を合わせてタッチする。

ウォークマンにペアリング確認画面が出るまでタッチし続けてください。

### ヒント

- 接続がうまくいかないときは次のことを行ってください。
- ウォークマンをBluetoothオーディオ機器のNマーク部分の上でゆっくり動かす。
- ウォークマンにケースを付けていると、ペアリングできない場合があります。その場合は、ケースを外してください。
- Bluetoothオーディオ機器によっては、電源やNFC機能をオンにする必要があります。詳しくは、Bluetoothオーディオ機器の取扱説明書をご確認ください。



例: ワイヤレスステレオヘッドセット

③ [はい]をタップする。



### ヒント

- 2回目以降の接続の場合は、表示されないことがあります。



「接続しました」と表示され、青色のBluetoothアイコンが右上に表示されます。

④ ホーム画面で再生ボタンをタップする。



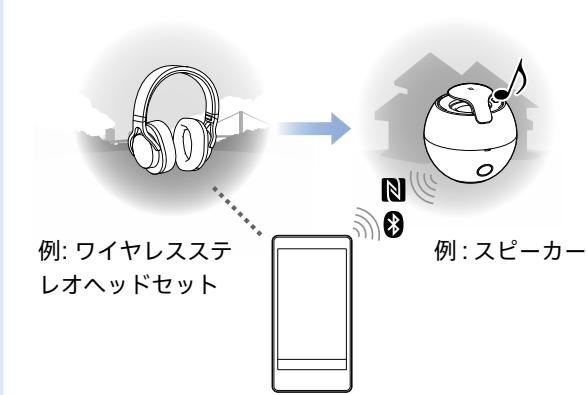
Bluetooth接続したオーディオ機器から音声再生されます。

### ご注意

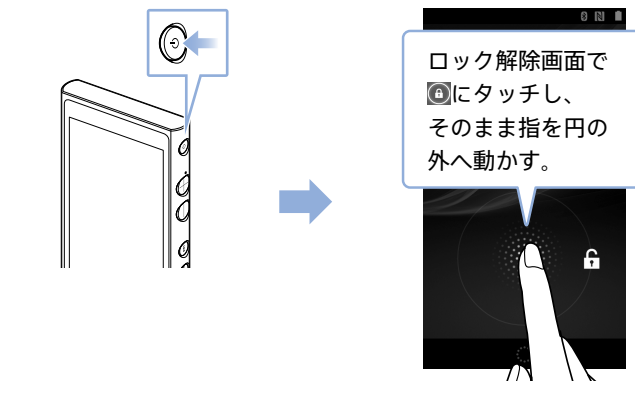
Bluetooth接続中は、ヘッドホン(ヘッドホン端子に接続するタイプのヘッドホン)から音は出ません。ヘッドホンを使うときは、Bluetoothオーディオ機器の電源を切って、Bluetooth接続を切断してください。

## NFC機能を使って音声の出力先を切り替える

NFC機能を使うと、ワンタッチで音声の出力先を切り替えることができます。



① ウォークマンの画面をオンにする。

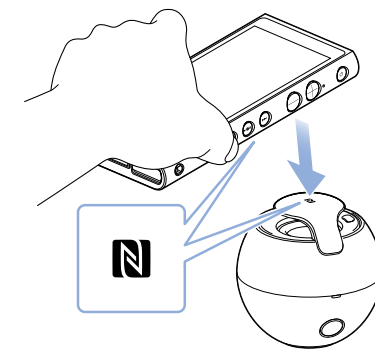


② ウォークマンのNマークとBluetoothオーディオ機器のNマークの位置を合わせてタッチする。

ウォークマンにペアリング確認画面が出るまでタッチし続けてください。

### ヒント

- 接続がうまくいかないときは次のことを行ってください。
- ウォークマンをBluetoothオーディオ機器のNマーク部分の上でゆっくり動かす。
- ウォークマンにケースを付けていると、ペアリングできない場合があります。その場合は、ケースを外してください。
- Bluetoothオーディオ機器によっては、NFC機能をオンにする必要があります。詳しくは、Bluetoothオーディオ機器の取扱説明書をご確認ください。



③ ペアリングの確認画面が表示されたら[はい]をタップする。

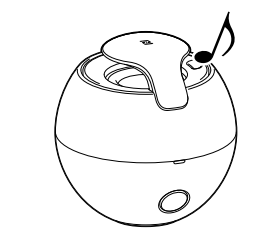


### ヒント

- すでにペアリングされている場合はこの確認画面は表示されません。



④ 音声の出力先が変更される。



## NFC機能を使ってBluetooth接続を切断する

① ウォークマンの画面をオンにする。



ロック解除画面で  にタッチし、そのまま指を円の外へ動かす。

② ウォークマンのNマークとBluetoothオーディオ機器のNマークの位置を合わせてタッチする。



ウォークマンに「切断しました」と表示されるまでタッチし続けてください。

**ヒント**  
切断がうまくいかないときは次のことを行ってください。  
• ウォークマンをBluetoothオーディオ機器のNマーク部分の上でゆっくり動かす。  
• ウォークマンにケースを付けていると、切断できない場合があります。その場合は、ケースを外してください。  
• Bluetoothオーディオ機器によっては、NFC機能をオンにする必要があります。詳しくは、Bluetoothオーディオ機器の取扱説明書をご確認ください。

「切断しました」と表示され、Bluetoothアイコンがグレーになり、その後消えます。

**ヒント**  
あらかじめBluetooth機能をオンにしている場合は、アイコンはグレーのまま表示されます。詳しくは中段の「NFC機能を使わずにワイヤレスリスニングを楽しむ」をご覧ください。

例: ワイヤレスステレオヘッドセット



## ワイヤレスリスニング中に音が途切れるときは

① ウォークマンの画面をオンにして、画面上部のステータスバーを下にスワイプする。



②  をタップする。



③  [BLUETOOTH] をタップする。



④  をタップする。



⑤ [ワイヤレス再生品質] をタップする。



⑥ [接続優先] をタップする。



## NFC機能を使わずにワイヤレスリスニングを楽しむ

① ウォークマンの画面をオンにする。



ロック解除画面で  にタッチし、そのまま指を円の外へ動かす。

② 画面上部のステータスバーを下にスワイプする。



③  をタップする。



④  [BLUETOOTH] または  [BLUETOOTH OFF] をタップする。



⑤ 接続するBluetoothオーディオ機器を検出可能にする。

詳しくは、接続するBluetoothオーディオ機器の取扱説明書をご覧ください。

⑥ Bluetoothが[ON]になっていることを確認する。



⑦ リストから、ペアリングしたい機器をタップする。



⑧ ペアリングされた機器が表示される。

接続が完了すると、画面上部のステータスバーにあるBluetoothアイコンがグレーから青色に変わります。

**「接続完了」**

**ご注意**  
• 接続するまで少し時間がかかることがあります。

⑨ ホーム画面で  をタップする。



Bluetooth接続したオーディオ機器から音声が再生されます。

**ご注意**  
Bluetooth接続中は、ヘッドホン（ヘッドホン端子に接続するタイプのヘッドホン）から音は出ません。ヘッドホンを使うときは、Bluetoothオーディオ機器の電源を切って、Bluetooth接続を切断してください。

## 設定画面からBluetooth接続を切断する

① ウォークマンの画面をオンにする。



ロック解除画面で  にタッチし、そのまま指を円の外へ動かす。

② 画面上部のステータスバーを下にスワイプする。



③  をタップする。



④  [BLUETOOTH] をタップする。



⑤ Bluetoothの[ON]をタップして[OFF]にする。



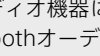
### 困ったときは

#### Bluetooth接続ができない。

- 接続するBluetoothオーディオ機器の電源を入れ、Bluetooth機能が有効になっていることを確認してください。
- ペアリングをしていないBluetoothオーディオ機器とは接続できません。画面上部のステータスバーを下にスワイプして  [BLUETOOTH] をタップし、[ペアリングされたデバイス] リストにBluetoothオーディオ機器が表示されているか確認してください。
- ウォークマンまたは接続するBluetoothオーディオ機器のスリープ状態を解除してください。
- ウォークマンまたは接続するBluetoothオーディオ機器電池残量が少なくなっている、または電池残量がほとんどない場合は充電してください。
- ウォークマンまたは接続するBluetoothオーディオ機器でペアリング情報が削除された可能性があります。ウォークマンとBluetoothオーディオ機器を1m以内に置き、Bluetoothオーディオ機器の電源を入れてから、ウォークマンの画面上部のステータスバーを下にスワイプして  [BLUETOOTH] をタップし、リストからBluetoothオーディオ機器を選んでください。

- Bluetoothオーディオ機器のプロファイルがA2DPに対応しているか確認してください。
- ウォークマンとBluetoothオーディオ機器の距離が遠いと、Bluetooth接続ができなかったり途切れたりすることがあります。ウォークマンとBluetoothオーディオ機器をなるべく離さないでご使用ください。

#### ワンタッチリスニングができない。

- ウォークマンをBluetoothオーディオ機器のマーク部分の上でゆっくり動かしてください。
- ウォークマンにケースを付けていると、ペアリングできない場合があります。その場合は、ケースを外してください。
- Bluetoothオーディオ機器によっては、NFC機能や電源をオンにする必要があります。詳しくは、Bluetoothオーディオ機器の取扱説明書をご確認ください。
- ウォークマンのNFCにチェックが入っているかどうか画面上部のステータスバーを下にスワイプして  [設定] - [その他...] をタップし、[NFC] を確認してください。

詳しい情報は、ヘルプガイドをご覧ください。ヘルプガイドのURLは表紙に記載されています。

