

SONY

デジタルスチルカメラ

## クイックスタートガイド

Cyber-shot

4-546-356-01(1)

DSC-QX30

©2014 Sony Corporation  
Printed in China



## 1 本機について

本機はスマートフォンとWi-Fi接続して使うカメラです。撮影した画像はその場でスマートフォンに転送できます。

### 付属品を確認する

- リチャージャブルバッテリーパック NP-BN (1)
- マイクロUSBケーブル(1)
- リストストラップ(1)
- スマートフォンアタッチメント(1)
- クイックスタートガイド(本書)(1)
- リファレンスガイド(1)

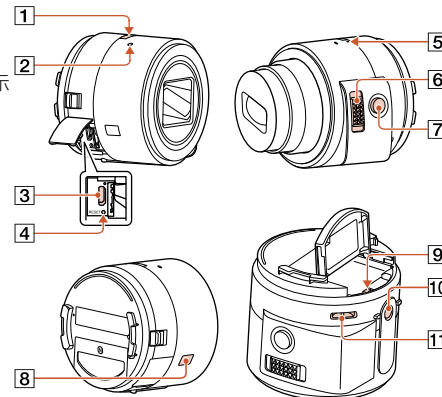
### 主な各部名称

- 電源ボタン
- マイク
- マルチ端子
- RESETボタン
- 電源/充電/動画ランプ  
緑：電源オン  
オレンジ：充電中  
赤：動画記録中
- ズームレバー

- シャッターボタン
- 表示パネル

- メモリーカード未挿入表示
- バッテリー残量表示
- Wi-Fi設定
- シングル接続 (初期設定)
- マルチ接続
- Wi-Fi OFF

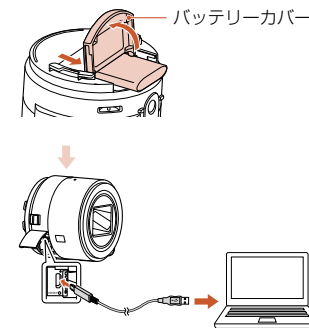
- Wi-Fiボタン
- 三脚ネジ穴
- リストストラップ取り付け部



## 2 充電する

バッテリーを充電してからご使用ください。マイクロUSBケーブル(付属)を使って、本機とパソコンを接続して充電してください。

- 充電時は、本機の電源をOFFにしてください。
- パソコンをお持ちでない場合は、ACアダプター AC-UD10 (別売)をご使用ください。

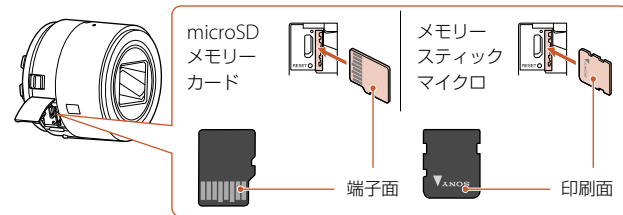


## 3 メモリーカードを入れる

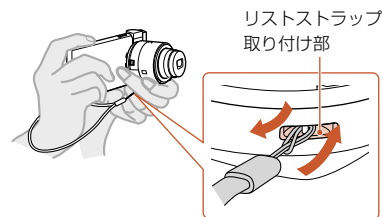
本機にmicroSDメモリーカード(別売)またはメモリースティックマイクロ™(M2)(別売)を入れて撮影します。

**注意：microSDメモリーカード挿入時、表裏の入れ違いにご注意ください。**

- メモリーカードは[20M]の画像(初期設定の場合)や動画を保存する際に使用します。

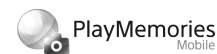


リストストラップ(付属)を使うカメラやスマートフォンを誤って落下させないために、リストストラップのご使用をおすすめします。  
リストストラップをカメラに取り付け、手首に通してご使用ください。



## 4 PlayMemories Mobile™をインストールする

本機を使用するには、あらかじめスマートフォンにPlayMemories Mobileをインストールしてください。インストール済みの場合は、最新版にアップデートしてください。



PlayMemories Mobileの詳細は、こちらをご覧ください。



<http://www.sony.net/pmm/>

### ■Androidの場合

Google playから、PlayMemories Mobileを検索してインストールしてください。



### ■iPhoneの場合

App Storeから、PlayMemories Mobileを検索してインストールしてください。

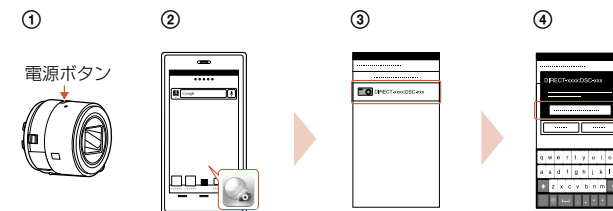


## 5 本機とスマートフォンをWi-Fi接続する

スマートフォンの種類によって接続方法は異なります。お持ちのスマートフォンの種類を確認し、接続してください。

### Androidの場合(NFC非対応)

- 本機の電源を入れる。
- スマートフォンのPlayMemories Mobileを起動する。
- 本機のバッテリーカバーを開けた裏面のシールに記載されているSSIDを選ぶ。
- ③のシールに記載されているパスワードを入力する。(初回のみ)

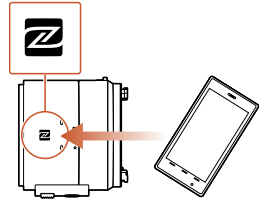


裏面につづく →

## 本機とスマートフォンをWi-Fi接続する(つづき)

### Androidの場合(NFC対応)

- ① 本機の[N(Nマーク)]部分にスマートフォンのNマーク部分をタッチする。  
電源ONの時：PlayMemories Mobileが起動するまで(1~2秒)動かさずにタッチし続ける。  
電源OFFの時：本機のレンズ部が出てくるまで、スマートフォンを動かさずにタッチし続ける。



### iPhoneの場合

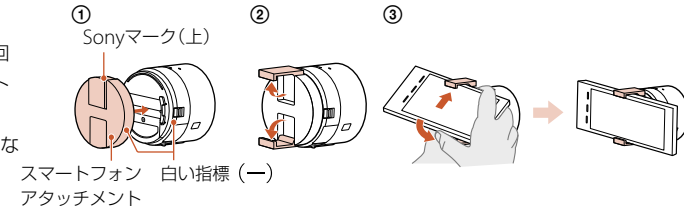
- ① 本機の電源を入れる。
- ② スマートフォンの[設定]を起動し、[Wi-Fi]を選ぶ。
- ③ 本機のバッテリーカバーを開けた裏面のシールに記載されているSSIDを選ぶ。
- ④ ③のシールに記載されているパスワードを入力する。(初回のみ)
- ⑤ 本機のSSIDに接続したことを確認する。
- ⑥ ホームに戻り、PlayMemories Mobileを起動する。



## 6 本機をスマートフォンに取り付ける

スマートフォンアタッチメント(付属)を本機に取り付けてから、スマートフォンに取り付けてください。

- ① 本機にスマートフォンアタッチメントを取り付ける。本機とアタッチメントの指標を合わせて溝に入れ、「カチッ」と音がするまで回転して取り付けます。
  - ② アタッチメントを広げる。
  - ③ アタッチメントを上にはばし、スマートフォンに取り付ける。
- 本機をスマートフォンに取り付けた状態で振り回さないでください。アタッチメントからスマートフォンがはずれるおそれがあります。
  - 取り付けるとき、スマートフォンのボタンを挟まないようご注意ください。



スマートフォンアタッチメントの取りはずし方  
取りはずしレバーをレンズ側に動かして、アタッチメントを回します。



## 7 撮影する

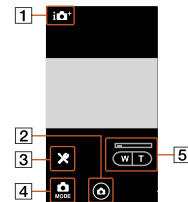
- ① スマートフォンのPlayMemories Mobileを起動する。
- ② 本機のシャッターボタンまたはPlayMemories Mobileのシャッターボタンで撮影する。

[2M]の画像がスマートフォンに自動転送され、スマートフォンの画面上にレビュー画面が表示されます。本機内のメモリーカードには、[20M]の画像が保存されます(初期設定の場合)。

## 撮影する(つづき)

### PlayMemories Mobileの画面表示\*

- ① 撮影モード切り換え
- ② シャッターボタン/動画ボタン
- ③ 設定
- ④ 静止画/動画切り換え
- ⑤ ズーム



## 8 終了する

- ① PlayMemories Mobileを終了してホーム画面に戻る。
- ② 本機の電源を切る。

- PlayMemories Mobileよりも先に本機の電源を切ると、エラー表示が出ますが故障ではありません。

\* アプリケーションの画面表示は将来のバージョンアップにより、予告なく変更することがあります。

## 「ヘルプガイド」を見る

「ヘルプガイド」はオンラインで見える取扱説明書です。さらに詳しい使いかた、PlayMemories Mobileで設定/操作できること、使用上のご注意を知りたいときにご覧ください。

<http://rd1.sony.net/help/ilc/1440/ja/>



## Q & A

充電できません。

- 本機の電源をOFFにしてください。
- 電源ランプが赤く点滅しています。
- メモリーカードが正しく入っていません。正しい向きで入れ直してください(項目3「メモリーカードを入れる」参照)。
- 電源ランプが緑に点滅しています。
- バッテリー残量が不足しています。充電してください。
- 時刻の設定が正しくありません。
- 本機とスマートフォンをWi-Fi接続すると、スマートフォンの時刻に自

動的に設定されます。

設定を購入時の状態に戻したいです。

- 本機の電源を入れてから、RESETボタンを押してください。
- 画像サイズなどの設定を変えたいです。
- PlayMemories Mobileの設定画面で変更できます。
- 撮影枚数、Wi-Fi設定が知りたいです。
- 「リファレンスガイド」(付属)または「ヘルプガイド」(HTML)をご覧ください。

知らないうちに電源が入ってしまっていた。

- NFC対応のスマートフォンと本機を近づけていると、電源が入ってしまう場合があります。故障ではありません。
- 連写撮影／動画撮影ができません。
- 本機にメモリーカードが入っていないと、連写撮影／動画撮影できません。メモリーカードを入れてください。

撮影してもスマートフォンに動画が転送されません。

- 動画は自動転送されません。メモリーカードには記録されています。
- パスワードの設定を再度求められています。
- お使いのスマートフォンの機種によっては初回のパスワード設定後の接続でも、再度パスワードの入力を求められることがあります。この場合、再度接続操作を行ってください(項目5「本機とスマートフォンをWi-Fi接続する」参照)。