

はじめにお読みください

かんたん  
スタートガイド

FM/AM PLL シンセサイザーラジオ

ICF-R354MK

4-559-718-01(1)  
© 2015 Sony Corporation  
Printed in China

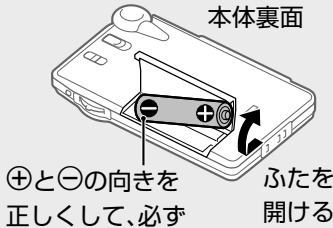


この「かんたんスタートガイド」はラジオを聞くまでの  
操作を簡単にまとめたものです。  
詳しくは、別冊の「取扱説明書」をご覧ください。

はじめに

まず時刻設定をしてください。電源を切った状態で時計が表示されます。

1 付属の充電式電池を  
入れる

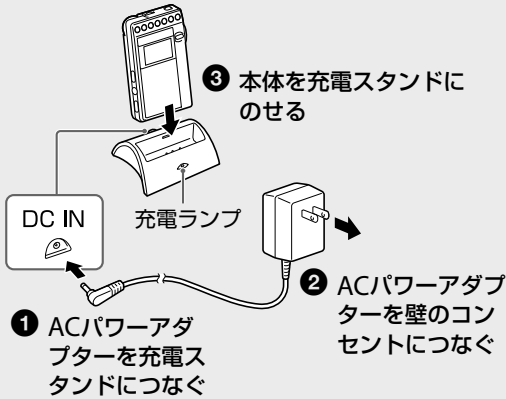


本体裏面  
ふたを開ける  
⊕と⊖の向きを正しくして、必ず⊖側から先に入れる

本機はソニー単4形乾電池(別売)でもお使いいただけます。  
乾電池でお使いになるときは、上図のように乾電池を入れ、手順3の「時計を合わせる」へ進んでください。

**ご注意**  
乾電池は充電できません。

2 充電する

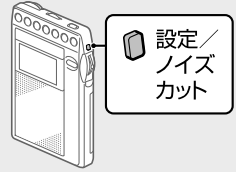


① ACパワーアダプターを充電スタンドにつなぐ  
② ACパワーアダプターを壁のコンセントにつなぐ  
③ 本体を充電スタンドにのせる

充電ランプが赤色に点灯し、充電が始まります。  
充電時間は約3時間です。充電ランプが消えて充電が完了します。

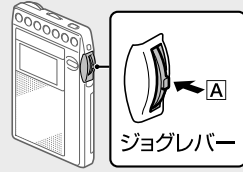
3 時計を合わせる

① 設定／ノイズカット  
ボタンを押す



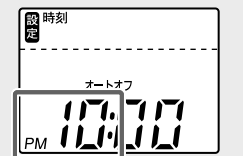
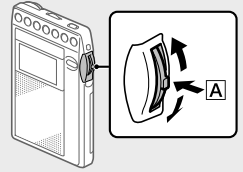
「時刻」が点滅します。  
(時計表示も点滅しています。)

② ジョグレバーを[A]の  
方向へ1回押す



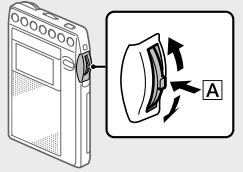
「時刻」が点灯し、時間が  
点滅します。

③ ジョグレバーで  
「時」を合わせる



ジョグレバーを上下に  
動かして「時」を合わせ、  
ジョグレバーを[A]の方  
向へ1回押します。

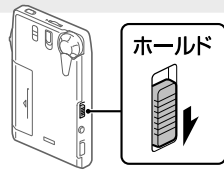
④ ジョグレバーで  
「分」を合わせる



ジョグレバーを上下に  
動かして「分」を合わせ、  
ジョグレバーを[A]の方  
向へ1回押します。

これで時計の設定は  
完了です。

**操作できないときは**  
ホールドスイッチが下側になっていることを確認してください。上側になっていると操作できません。



ラジオを聞く

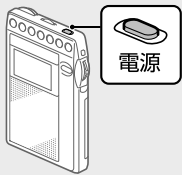
今いる地域(エリア)を設定してください。設定した地域の放送局が自動で選局ボタンに登録されます。



エリア番号は  
本体裏面をご覧ください。

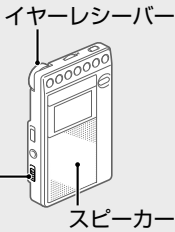
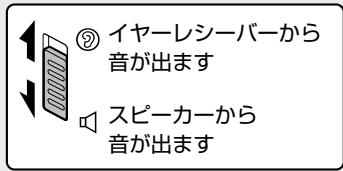
1 電源を入れる

電源ボタンを押す



2 イヤーレシーバーかスピーカーを  
選ぶ

スイッチを切り換える



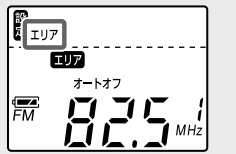
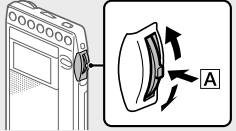
3 今いる地域を設定する

お買い上げ時は、千葉／埼玉／東京／神奈川(エリア番号4)  
に設定されています。この地域の方は設定を省略できます。

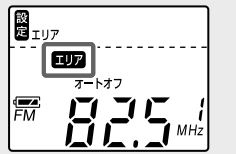
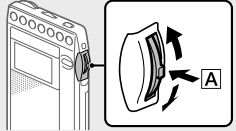
① 設定／ノイズカット  
ボタンを押す



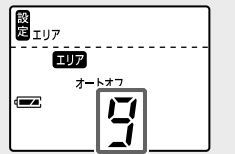
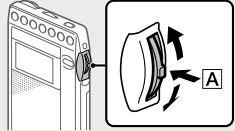
② ジョグレバーを上下に  
動かして「エリア」を選  
び、ジョグレバーを[A]  
の方向へ1回押す



③ ジョグレバーを上下に  
動かして「**エリア**」を選び、  
ジョグレバーを[A]の方  
向へ1回押す



④ ジョグレバーを上下に動  
かして、今いるエリア番号  
を選び、ジョグレバーを  
[A]の方向へ1回押す



選んだ地域の放送局が選  
局ボタンに登録されます。

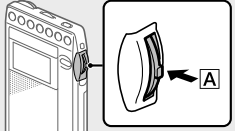
これで地域の設定は完了  
です。

同じ場所で使用するとき、毎回地域を設定する必要はありません。  
旅行先など、いつもと違う場所で使用するとき、に設定し直してください。

**山で使用するとき**  
④で「**山エリア**」を選び、山エリアを設定すると、その山エリアの放送局(AMのみ)が選局ボ  
タンに登録されます。詳しくは別冊の「取扱説明書」をご覧ください。

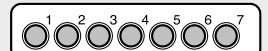
4 聞きたい放送局を選ぶ

① ジョグレバーを[A]の  
方向へ押して、FMと  
AMを切り換える



押すたびにFMとAMが  
切り換わります。

② 選局ボタンを押して  
選局する

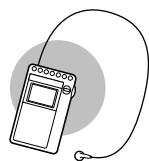


音量を調節するには



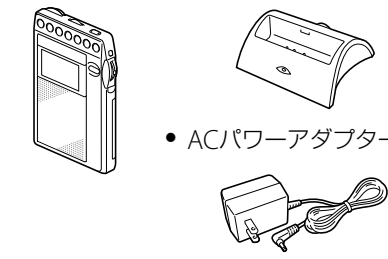
つまみを回します。

**スピーカーでFMを聞くときも  
イヤレシーバーのコードを伸ばして  
ください。**  
イヤレシーバーのコードが  
FMアンテナとして働きます。



箱に入っているもの

- 本体 1台
- 充電スタンド 1台
- ACパワーアダプター 1個



- かんたんスタートガイド(本書)
- 取扱説明書 1部
- イヤホンの引き出しかたについて 1部
- 周波数一覧表 1部(スーパーエリアコール)
- 周波数一覧表 1部(山エリアコール)
- 保証書 1部
- 単4形充電式ニッケル水素電池 1本  
(バッテリーキャリングケース付)
- キャリングケース 1個
- イヤパッド 1個

# クリアな音で聞くには

アンテナの向きやラジオを聞く場所を変えるだけで、ノイズ(雑音)が減り、音がクリアになる場合があります。

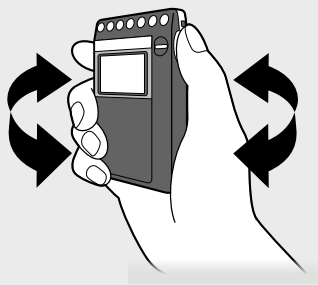
## アンテナの向きを変えてみましょう

FM放送



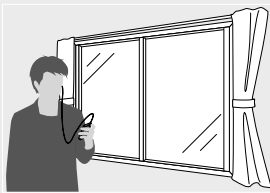
イヤレシーバーのコードがFMアンテナとして働きます。スピーカーでFMを聞くとときもコードを伸ばしてください。

AM放送

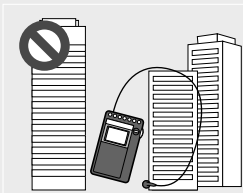


AMのアンテナは本体に内蔵されています。受信状態の良い本体の向きを探してください。

## 受信する場所を変えてみましょう



室内では窓のそばで使う



ビルの谷間は避ける



家電製品や携帯電話の近くで使わない



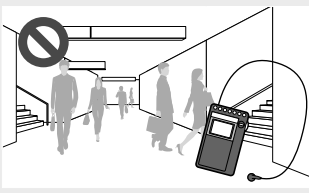
金属製の机や台の上に置かない



電車内ではドアや窓のそばで使う



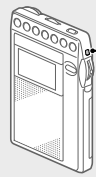
トンネル内を避ける



地下では電波が届かない

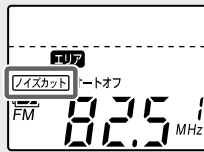
## ノイズカット機能を設定してみましょう

電波が弱く、雑音が気になるときは、ノイズカット機能を設定するとノイズ(雑音)を減らすことができます。



設定／ノイズカット

ビピッと鳴るまで設定／ノイズカットボタンを2秒以上押しで設定します。



ノイズカット機能が働いているときは、「ノイズカット」が表示されます。

ノイズカット機能を解除するには、ピッと鳴るまで設定／ノイズカットボタンを2秒以上押ししてください。

# うまく受信できないときは

お使いになる場所に近い中継局に設定すると、受信状態がよくなる場合があります。

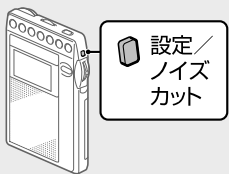
## 中継局を探してみましょう

中継局とは、同地域でも同じ内容を異なる周波数で放送している局のことです。たとえば、地域を北陸(エリア番号8)に設定した場合、AM放送の選局ボタン「1」には新潟県で聞けるNHK第1/837kHzが登録されます。各地で受信できる周波数が異なるため、本機をお使いになる場所に近い中継局に設定すると、受信状態がよくなる場合があります。

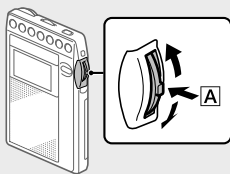


右の手順に従い、よく聞こえる周波数に設定してみてください。

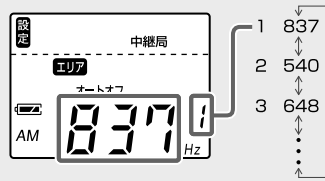
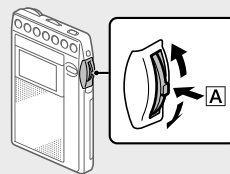
1 電源を入れた状態で設定／ノイズカットボタンを押す



2 ジョグレバーを上下に動かして「中継局」を選び、ジョグレバーを[A]の方向へ1回押す



3 ジョグレバーを上下に動かして、よく聞こえる周波数が表示されたら、ジョグレバーを[A]の方向へ1回押す



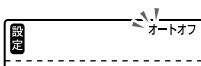
選んだ中継局の周波数が選局ボタンに記憶されます。

これで中継局の設定は完了です。

## 便利な機能

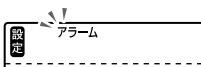
### パワーオートオフ機能

電池のむだな消耗を防ぐために、一定時間が過ぎると自動的に電源が切れるように設定できます。お買い上げ時は90分に設定されています。



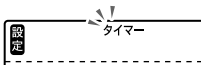
### アラーム機能

希望の時刻にブザーが鳴るように設定できます。あらかじめ時計を合わせておいてください。



### タイマー機能

希望の時間後にブザーが鳴るように設定できます。1分後から180分後まで、1分刻みで設定できます。



詳しい操作や困ったときの対処方法は、別冊の「取扱説明書」を併せてご覧ください。