



地上・BS・110度CSデジタルハイビジョン

液晶テレビ スタートガイド

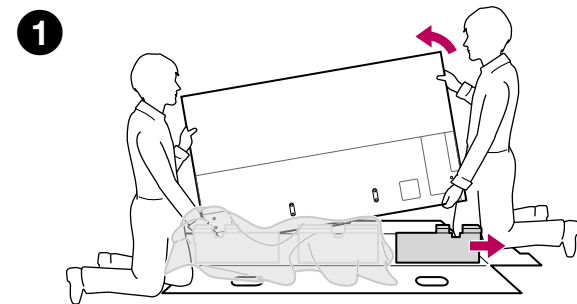
本紙は取扱説明書に記載されていない内容を含んでいます。
取扱説明書と一緒に必ず保管してください。

内容品一覧

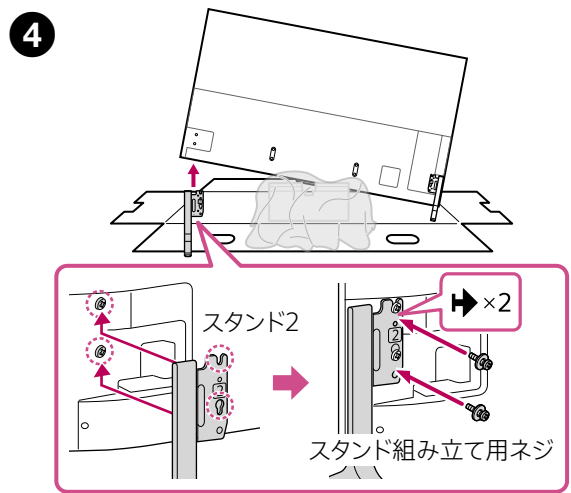
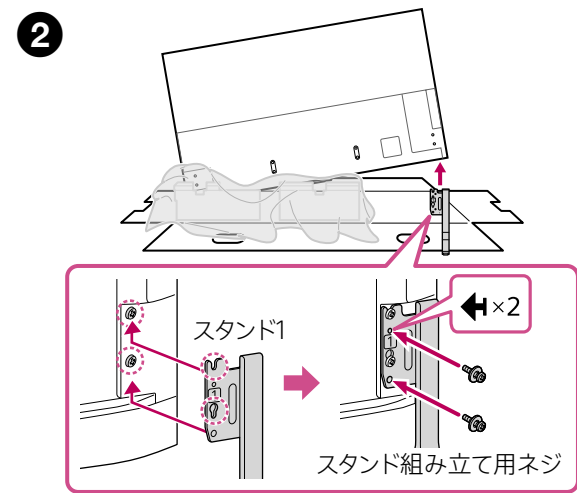
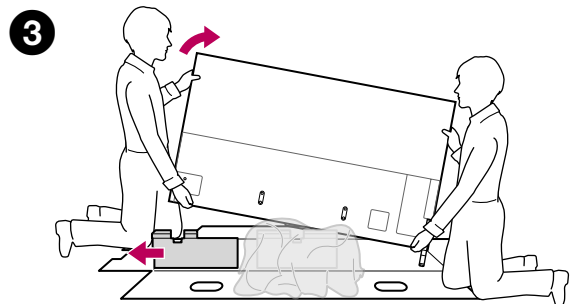
 テレビ本体 (1台)	 スタンド1 (1個)、 スタンド2 (1個)	 KJ-55X9000C スタンド取付金具1 (1個)、スタンド取付 金具2 (1個)	 KJ-55X9000C スタンドカバー1 (1個)、 スタンドカバー2 (1個)
 スタンド組み立て用 ネジ (4本)	 スタンドを梱包してい る袋にテープで固定さ れています。	 タッチパッドリモコン (1個)	 赤外線リモコン (1個)
 リモコン用 単4型マンガン乾電池 (4本)	 B-CASカード (1枚)	 転倒防止用ベルト (2本) / 転倒防止用取付ネジ (M6×2本、M5×2本*) / 転倒防止固定用木ネジ (2本) / スペーサー (2個) *M5×2本はKJ-65X9000Cでは使用しません。	
 端子カバー (大)、 端子カバー (小)	 ケーブルクランパー (2個)	 壁掛けユニット (1組)	<ul style="list-style-type: none">・スタートガイド (本書)・取扱説明書 (1冊)・保証書 (1枚)・製品登録のおすすめ (1枚)・ファーストステップガイド (1冊)・Android TV™ セットアップガイド (1冊)

1 スタンドを取り付ける

開いた箱の上で作業します。
ネジはしっかりとまっすぐに締めてください。
スタンド取り付け作業は2人以上で行ってください。



図のように底板を開き、本体を持ち上げます。



ご注意

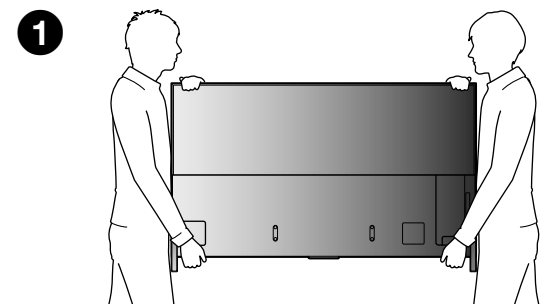
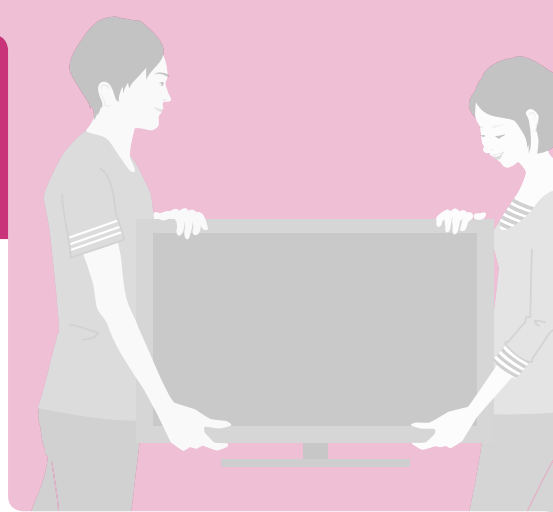
- ・付属のネジに合ったドライバーを用意して確実に締め付けてください。
- ・電動ドライバーを使う場合は、締め付けトルクを約1.5 N・m[15 kgf・cm]に設定してください。
- ・テレビを取り出すときに、保護袋を踏んで滑らないようご注意ください。

ヒント

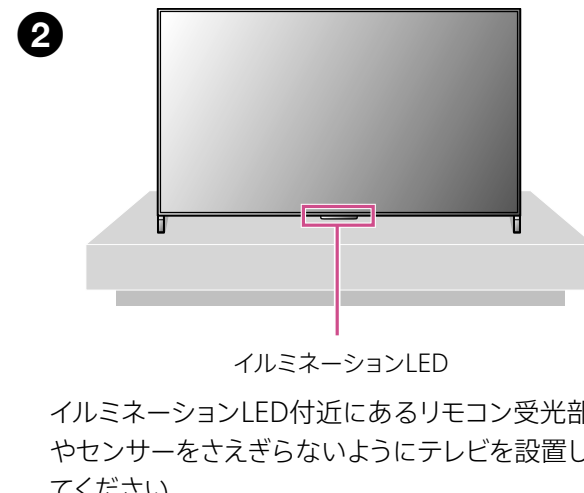
スタンドを内側に付け替えることができます。詳しくは、別冊の取扱説明書をご覧ください。

2 テレビを設置する

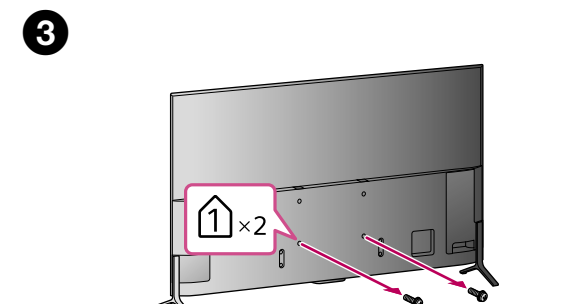
テレビを運ぶときは、別冊の取扱説明書の「使用上のご注意／お手入れ」をご覧ください。
テレビは、必ず2人以上で運んでください。



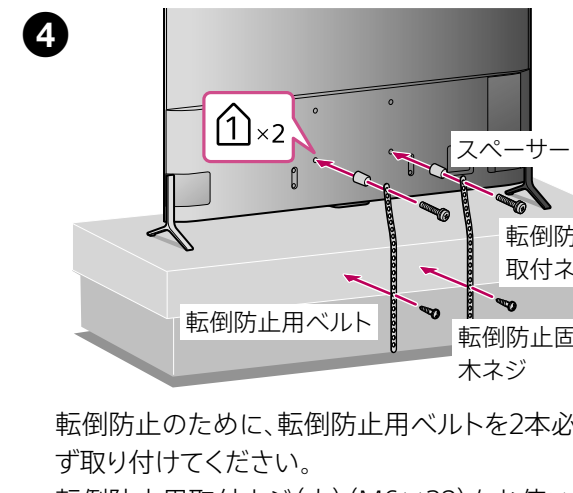
テレビの底面と上部を持って運んでください。
テレビは、必ず2人以上で運んでください。



イルミネーションLED
イルミネーションLED付近にあるリモコン受光部
やセンサーをさざらないようにテレビを設置し
てください。



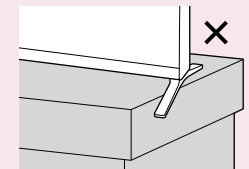
取りはずしたネジは、大切に保存してください。
テレビを壁に取り付ける場合に必要です。



転倒防止のために、転倒防止用ベルトを2本必
ず取り付けてください。
転倒防止用取付ネジ (大) (M6×32) をお使いく
ださい。

ご注意

- ・テレビのスタンドがテレビ台からはみ出さないように設置してください。
落下して故障やけがの原因になることがあります。

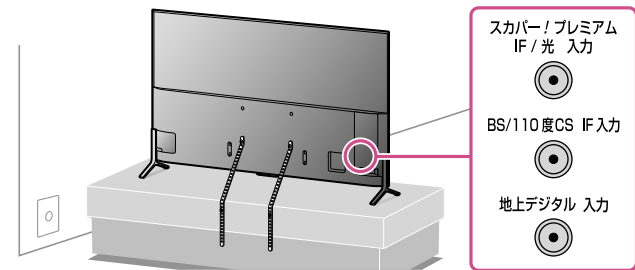
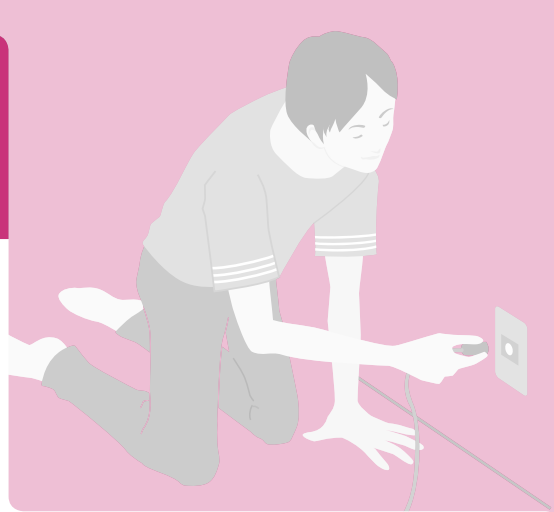


- ・テレビ台の種類により、付属の木ネジが使えない場合や強度が充分にとれない場合には、お買い上げ店や工事店にご相談の上、市販のネジ (直径4 mm) をお使いください。

- ・転倒防止用ベルトを取り付ける台の強度によっては、転倒、落下防止効果が大幅に減少します。その場合は、適切な補強を施してください。
また、転倒防止対策は、けがなどの危害の軽減を意図したものです。すべての地震や、外部からの力に対して、その効果を保証するものではありません。

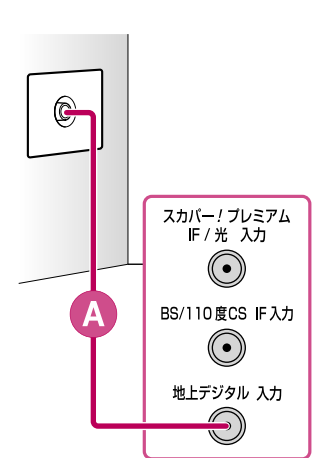
3 アンテナをつなぐ

壁のアンテナ端子の種類に合わせて、アンテナをつな
ぎます。アンテナ線は、アンテナ端子と壁の端子に
しっかりつないでください。ゆるんだり、抜けていたり
すると正しく受信できません。

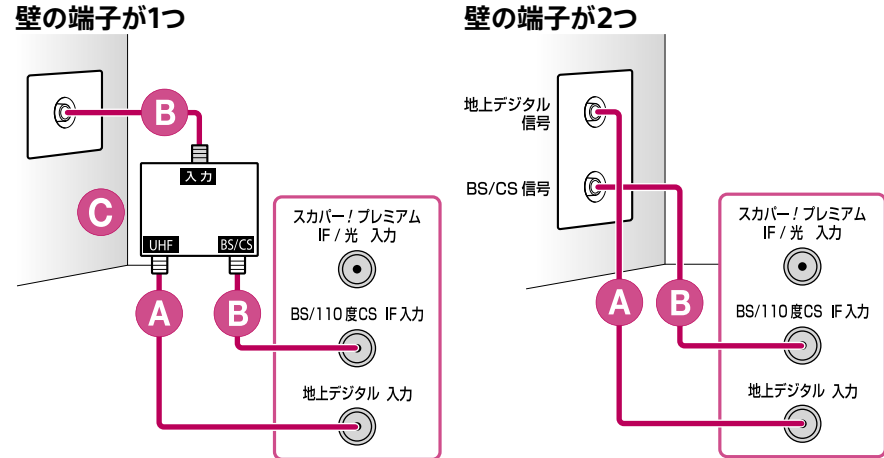


- ・「スカパー！プレミアムサービス」については、別冊の取扱説明書の「スカパー！プレミアムサービス」をご覧ください。
- ・複数のケーブルを接続する場合、①BS/110度CS IF入力、②地上デジタル入力、③スカパー！プレミアムIF/光入力の順に接続してください。

地上デジタル放送のみ が見られる場合



地上/BS/CSデジタル放送 が見られる場合

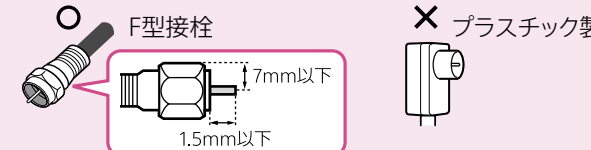


アンテナケーブルなどの種類

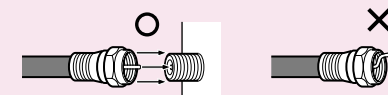
- A** 地上デジタル対応
アンテナケーブル (別売)
- B** 地上/BS/CSデジタル対応
アンテナケーブル (別売)
- C** 分波器
(電流通過型、別売)

ご注意

- ・プラスチック製アダプターは、ノイズが入る可能性があるため、F型接栓を推奨いたします。



- ・曲がると金属部分に触れ、ショートの原因となります。



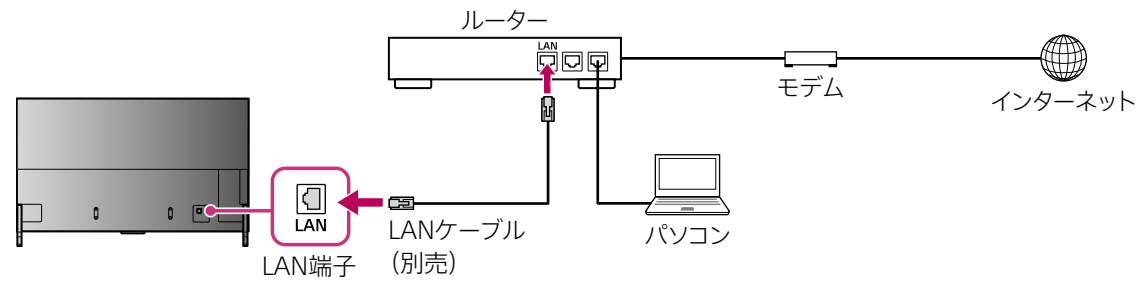
- ・アンテナや分配器、分波器、ブースターなどがBS/CSデジタルに対応していないと、BS/CSデジタルは受信できません。詳しくは、お買い上げ店か、マンション管理会社にお問い合わせください。

4 インターネットにつなぐ準備をする

インターネットに接続しない、あるいはあとで接続する場合は、手順5に進んでください。

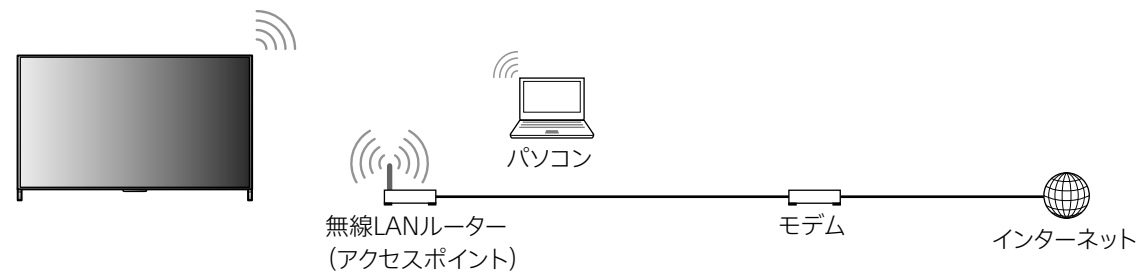


有線で接続する場合



- 1 ルーターとLANケーブルを用意する。
ルーターの設定については、ルーターの取扱説明書をご覧ください。
- 2 カテゴリー5 (CAT5) 以上のLANケーブルで、テレビのLAN端子とルーターのLAN端子をつなぐ。

無線 (Wi-Fi) で接続する場合

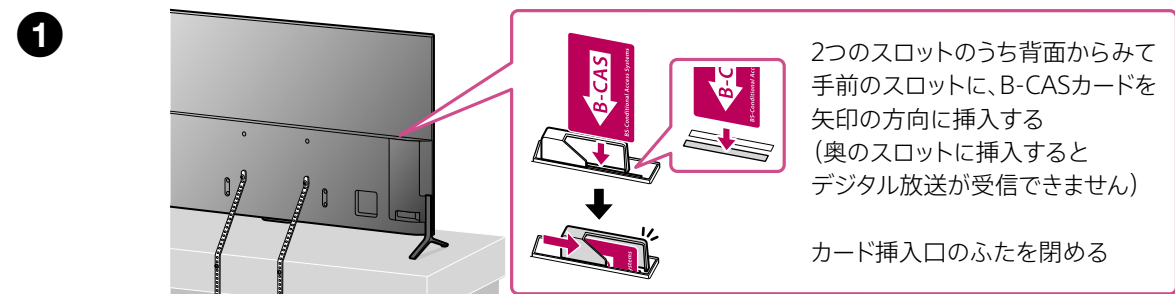


- 1 無線LANルーターを用意する。
無線LANルーターの設定については、ルーターの取扱説明書をご覧ください。
- 2 無線LANルーターにWPSボタンがない場合は、SSIDとセキュリティキー*を控えておく。
手順6「テレビ番組を表示する」の中で必要です。
AOSSボタンでWPSに対応している無線LANルーターもあります。
無線LANルーターのWPSボタンの有無や、SSIDやセキュリティキー*については、ルーターの取扱説明書をご覧ください。それでも不明な場合は、ルーターのメーカーにお問い合わせください。
* セキュリティキーの名称はメーカーによって異なります (「暗号化キー」、「暗号キー」、「KEY」、「ネットワークキー」、「パスワード」など)。

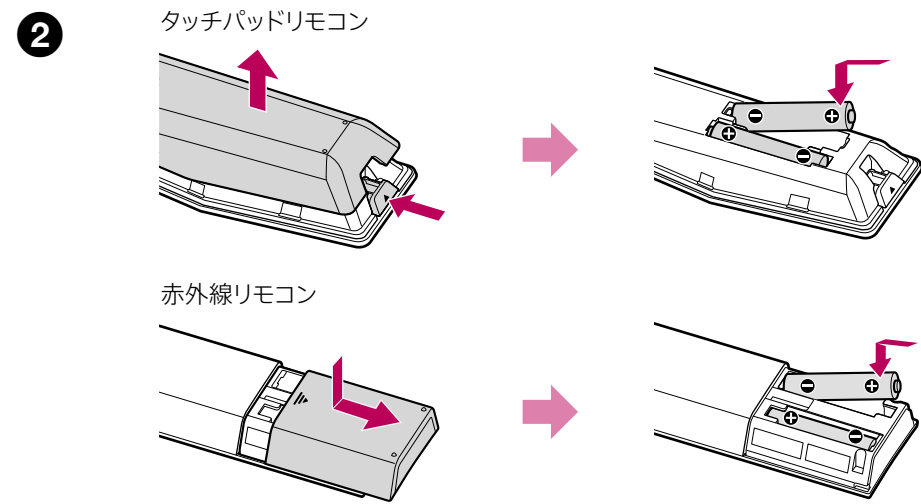
ヒント

あとからインターネットに接続する場合は、別冊のAndroid TV セットアップガイドや取扱説明書の「ネットワークを介してつなぐ (インターネット/ソニーリンク)」をご覧ください。

5 B-CASカードとリモコンを準備する



「スカパー！プレミアムサービス」を視聴する場合は、「スカパー！プレミアムサービス」に加入申し込み後に送付される本機専用の「スカパー！プレミアムサービス」対応のICカードを挿入してください。詳しくは、別冊の取扱説明書の「「スカパー！プレミアムサービス」を楽しむ」をご覧ください。



「スカパー！プレミアムサービス」について

詳しくは別冊の取扱説明書の「「スカパー！プレミアムサービス」を楽しむ」をご覧ください。

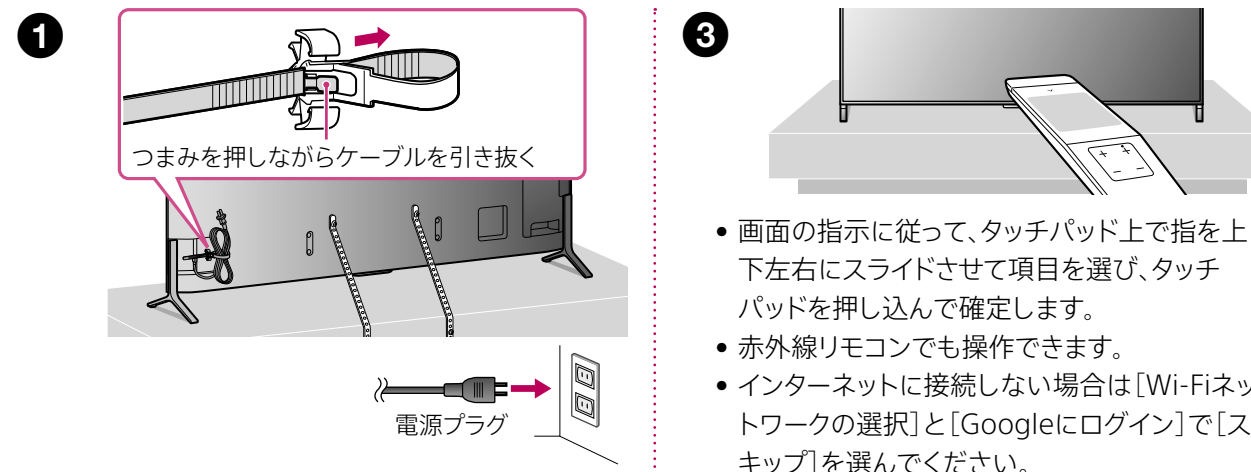


スカパー！ ICカードは付属していません。
スカパー！ カスタマーセンターへお申し込みください。

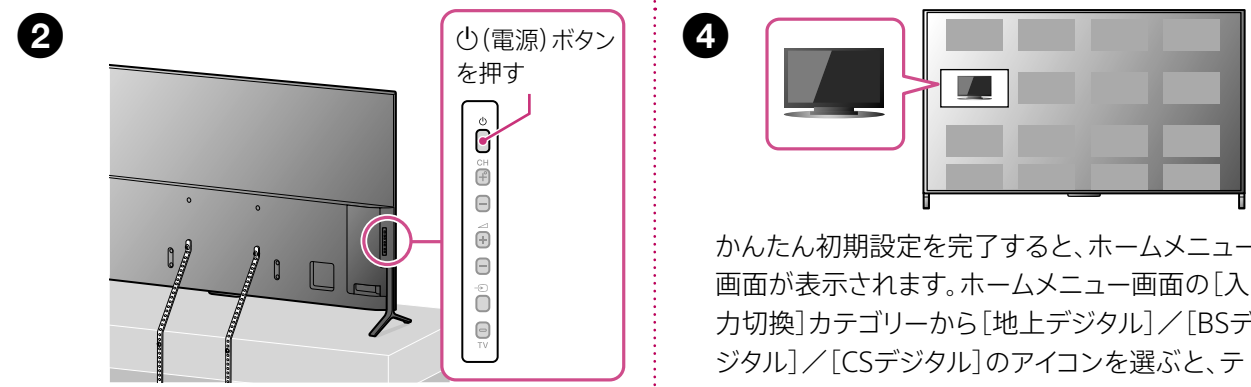
スカパー！ カスタマーセンター (総合窓口)	0120-039-888
スカパー！ カスタマーセンター (プレミアムサービス光窓口)	0120-818-666

受付時間: 10:00~20:00 <年中無休> 電話番号は、おかけ間違いのないようにお願いします。
お電話いただく前に、各種約款 (<http://www.skyperfectv.co.jp/top/legal/yakkan/>)、
プライバシーポリシー (<http://www.skyperfectv.co.jp/privacypolicy/>) の内容をご確認いただき、同意の上ご連絡ください。

6 テレビ番組を表示する



電源プラグをコンセントに差しします。



ヒント

- ケーブルの処理は、別冊の取扱説明書の「HDMIケーブルやUSBケーブルなどでつなぐ」内の「つないだ機器のケーブルをまとめる」をご覧ください。
- あとからインターネットに接続する場合は、別冊のAndroid TV セットアップガイドや取扱説明書の「ネットワークを介してつなぐ (インターネット/ソニーリンク)」をご覧ください。

テレビの操作方法について

テレビの使いかたについて詳しくは、別冊の取扱説明書やテレビ本体内のヘルプガイドをご覧ください。

よくあるご質問

地上デジタルが受信できない／地上デジタルの画像が乱れる。

- 見たい放送／接続している機器の入力を選んでいるか確認してください。
- アンテナやブースターの設定をご確認ください。詳しくは、アンテナやブースターに付属の取扱説明書をご覧ください。
- 電波の送信元付近の地域にお住まいの場合、地上デジタルの電波が強く、近隣のチャンネルなどの干渉を受けて、アンテナレベルが低くなることがあります。ホームボタンを押して、[設定]－[放送受信設定]－[アンテナ設定]－[地上アッテネーター]－[入]を順に選んでください。
- ケーブルテレビ (CATV) で地上デジタルを受信している場合、ケーブルテレビ放送会社の再送信方式によっては本機で受信できない場合があります (本機が対応しているのはパススルー方式のみです)。詳しくはケーブルテレビ放送会社にご確認ください。
- お住まいの地域によって放送が異なります。ホームボタンを押して、[設定]－[放送受信設定]－[デジタル放送受信]－[地域設定 (県域)] を設定して、[地上デジタル: 自動チャンネル設定] で再スキャンしてください。

BS/CSデジタルが受信できない。

- 見たい放送／接続している機器の入力を選んでいるか確認してください。
- マンションなどの共同受信システム以外の場合、ホームボタンを押して、[設定]－[放送受信設定]－[アンテナ設定]－[衛星アンテナ設定]を[オート]に設定してください。マンションなどの共同受信システムの場合は[切]に設定してください。
- 電源コードを抜き、BS/CSデジタル対応アンテナケーブルの芯線がBS/110度CS IF入力端子やケーブルのまわりの金属部分に触れていないか確認してください。



- ケーブルテレビ (CATV) でBS/CSデジタルを受信している場合、ケーブルテレビ放送会社の再送信方式によっては本機で受信できない場合があります (本機が対応しているのはパススルー方式のみです)。詳しくはケーブルテレビ放送会社にご確認ください。

ブロックノイズやE201/E202のエラー表示が出て見られない。

- アンテナケーブルの差し込み口を間違えていないか (テレビ側／接続機器／壁側)、ケーブルが古かったり、コネクター内部でショートしたりしていないか確認してください。

よくあるお問い合わせ、窓口受付時間などは <http://www.sony.jp/support/>

使い方相談窓口	
フリーダイヤル	0120-333-020
携帯電話・PHS	050-3754-9577
修理相談窓口	
フリーダイヤル	0120-222-330
携帯電話・PHS	050-3754-9599
※取扱説明書・リモコン等の購入相談はこちらへお問い合わせください。	
FAX (共済) 0120-333-389	

左記番号へ接続後、最初のガイダンスが流れている間に「200」+「#」を押してください。直接、担当窓口へおつなぎします。

ソニー株式会社 〒108-0075 東京都港区港南1-7-1