

パーソナルオーディオシステム

取扱説明書・保証書

お買い上げいただきありがとうございます。
警告 電気製品は安全のための注意事項を守らないと、
火災や人身事故になることがあります。

この取扱説明書には、事故を防ぐための重要な注意事項と製品の取り扱いかたを示しています。
この取扱説明書と別冊の「安全のために」をよくお読みのうえ、製品を安全にお使いください。
お読みになったあとは、いつでも見られるところに必ず保管してください。

©2015 Sony Corporation Printed in China



SRS-LSR100

本機でできること

テレビの音を聞く

本機は、テレビと接続した送信機からお手元スピーカーまで、ワイヤレスでテレビの音声を伝送します。
テレビ本体の音量を上げすぎず、快適な音量でお手元スピーカーからテレビの音を聞くことができます。光デジタルケーブルで接続すると、より高音質で楽しめます。

リモコンとして使う

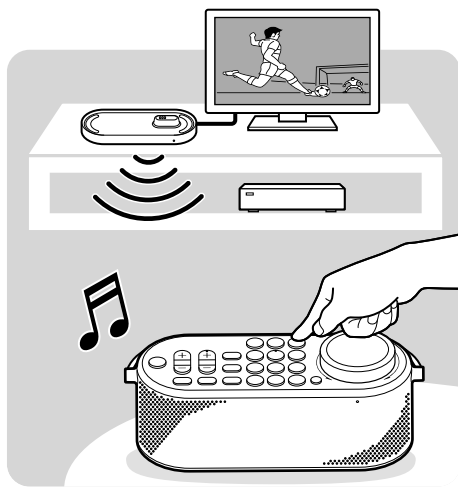
お手元スピーカーのリモコンを、テレビやケーブルテレビのリモコンとして使えます。
リモコンはスピーカーの電源が「切」の状態でも使えます。

箱の中身を確認める

- お手元スピーカー
- 送信機
- ACアダプター
- マイクロUSBケーブル(長さ1.5m)
- 音声ケーブル(長さ1.5m)
- 光デジタルケーブル(長さ1.5m)
- 取扱説明書・保証書(本書)
- 取扱説明書「安全のために」

必ず用意する

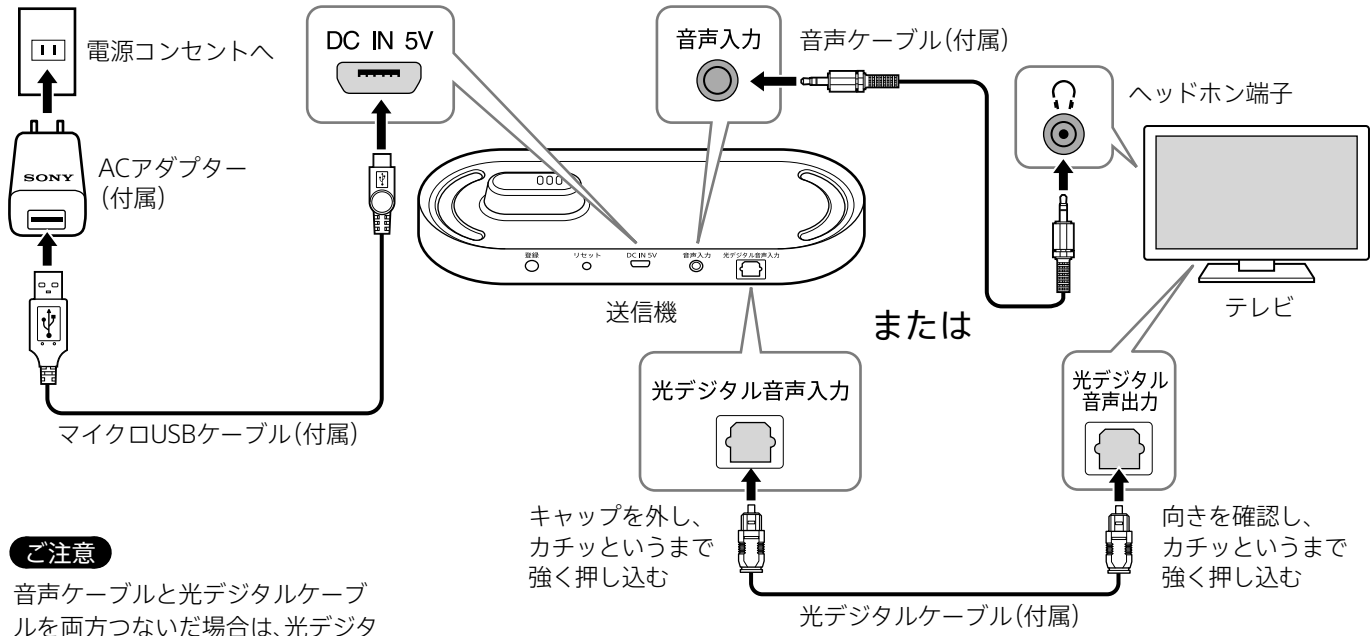
本機を接続するテレビの取扱説明書
(またはテレビの電子ガイド)



テレビの音を聞く

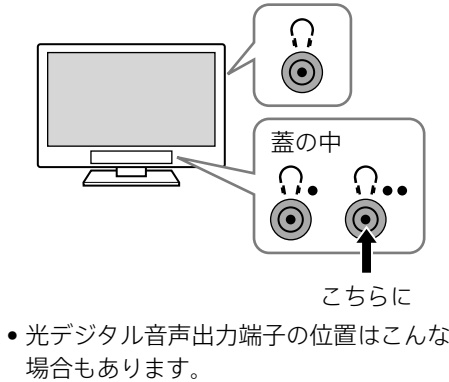
お手元スピーカーからテレビの音を聞くことができます。

1 送信機を設置する 音声ケーブルと光デジタルケーブルは、どちらか1本を使用します。

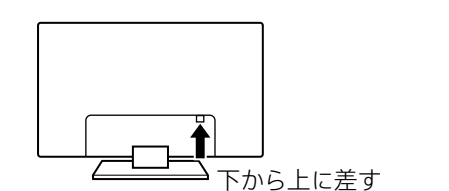


ご注意
音声ケーブルと光デジタルケーブルを両方つないだ場合は、光デジタルケーブルが優先されます。

ヒント
• ヘッドホン端子の位置はこんな場合もあります。



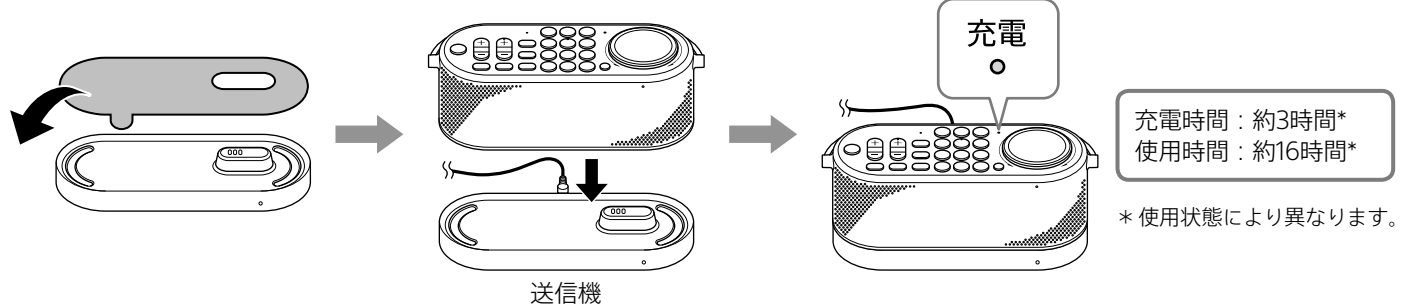
• 光デジタル音声出力端子の位置はこんな場合もあります。



ヘッドホン端子や光デジタル端子の位置は、テレビの取扱説明書で確認してください。

2 充電する [重要] はじめて本機を使うときは充電してください。充電しないと電源が入りません。

お手元スピーカーを送信機の上に置いて充電します。
充電中は充電ランプがオレンジ色に点灯します。もし充電ランプが高速点滅した場合は、そのまま充電してください。
充電ランプが消灯すると充電完了です。



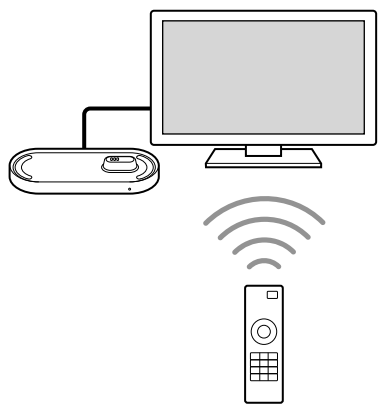
充電ランプについて
• ゆっくり点滅(オレンジ色)：電池残量が残リ2時間未満です。充電してください。
• 1分間点滅(オレンジ色)してから消灯：電池残量がありません。充電してください。

充電時間：約3時間*
使用時間：約16時間*

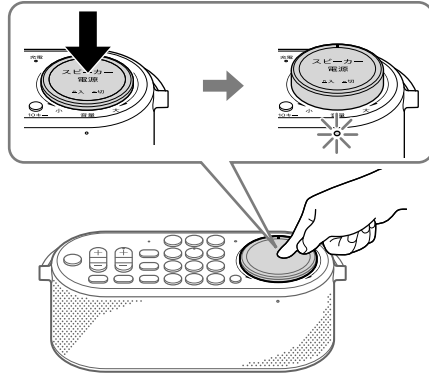
*使用状態により異なります。

3 お手元スピーカーでテレビの音を聞く

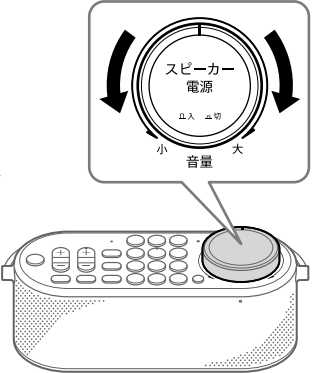
テレビの電源を入れる。



スピーカー電源ボタンを押す。
電源ランプが緑色に点灯し、スピーカーから音が出ます。



音量つまみを回して
音量を調整する。



光デジタルケーブル(付属)で接続した場合に、スピーカーから音が出ないときは

テレビのメーカー	設定方法
ソニー	「設定」 - 「音質・音声設定」 - 「デジタル音声出力設定」または「光音声出力設定」を「PCM」にする。
パナソニック、シャープ、東芝、日立、三菱	「デジタル(光)音声出力(設定)」を「PCM」にする。

ヒント

詳しくはテレビの取扱説明書を確認してください。設定方法がわからないときは、お使いのテレビメーカーに「デジタル音声出力をPCMに設定する方法」をお問い合わせください。

4 テレビからも音を出すようテレビの設定を変更する(音声ケーブルで接続した場合のみ)

ヘッドホン端子に接続すると、テレビからは音が出なくなります。テレビからも音を出すためには、テレビの設定を変更します。

テレビの取扱説明書でヘッドホンまたはイヤホンの項目を確認してください。
主な設定方法は以下の通りです。(名称は機種により異なることがあります。)

テレビのメーカー	設定方法
ソニー	「設定」 - 「音質・音声設定」に「ヘッドホン・音声外部出力設定」がある場合は、「ヘッドホン」に設定されていることを確認し、「ヘッドホン使用時設定」を「スピーカー・ヘッドホン併用」にする。
パナソニック	「スピーカーとイヤホン音声の同時出力」を「する」にする。
シャープ	「ヘッドホン」を「モード2」にする。
東芝	「ヘッドホン用出力モード設定」を「親切モード」にする。
日立	「ヘッドホンモード」を「2」にする。
三菱	「スピーカー音声同時出力」を「入」にする。

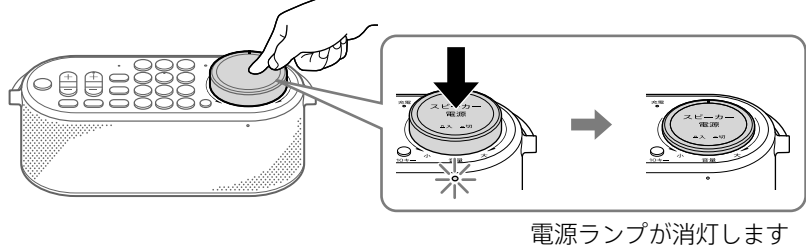
ご注意

ヘッドホン端子使用時にテレビから音が出せない機種もあります。その場合は光デジタルケーブル(付属)で接続し直してください。

ヒント

設定方法がわからないときは、お使いのテレビメーカーに「ヘッドホンとテレビのスピーカーの同時出力方法」をお問い合わせください。

5 お手元スピーカーの電源を切る



電源ランプが消灯します

ヒント

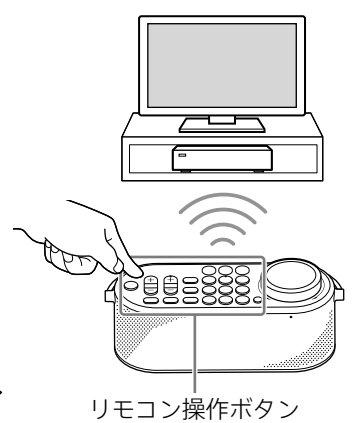
お手元スピーカーの電源を切り忘れても、テレビの電源を切ると、送信機はスタンバイモード(待機状態)になり、約10分経つとお手元スピーカーの電源も切れます。(自動電源オフ)
お手元スピーカーのリモコン操作ボタンを押すと、自動的に電源が入ります。

リモコンとして使う

テレビやケーブルテレビボックスのリモコンとして使えます。

必要なリモコン設定を確認するには

テレビ	現在お使いのリモコン	
ソニー製	テレビのリモコンのみ ケーブルテレビのリモコンも使用	設定は不要です 裏面 ㊀ へ
ソニー製以外	テレビのリモコンのみ ケーブルテレビのリモコンも使用	裏面 ㊀ へ 裏面 ㊀ から ㊁ へ



ご注意

• 機種によって一部の機能が使えないことがあります。
• テレビやケーブルテレビボックスの前に障害物を置かないでください。

ヒント

リモコン信号はお手元スピーカー背面のここから送信されます。

裏面へつづく

