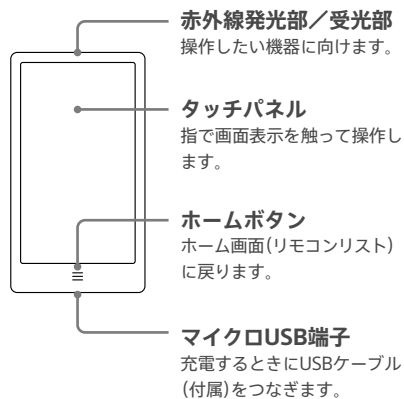


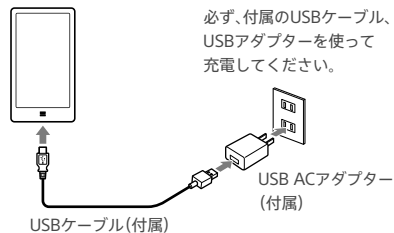
HUIS スタートガイド

HUIS-100RC
HUIS REMOTE CONTROLLER

各部のなまえ



充電する

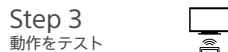


準備する

はじめに、本機で操作したい機器のリモコンを登録します。

- 1 ホームボタンを長押しする。
- 2 画面の指示に従って操作し、機器のリモコンを登録する。

下記の3ステップで登録します。



上記を繰り返して、複数のリモコンを登録します。登録が完了するとホーム画面に切り替わり、登録された機器が表示されます。

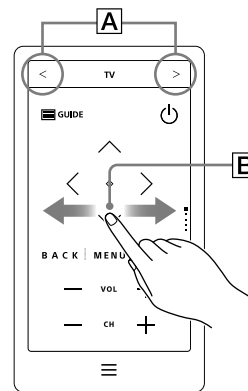
使い始める

- 1 ホーム画面で操作する機器を選んでタップする。
- 2 機器に向けて操作したいボタンをタップする。

他の機器のリモコン画面にするには

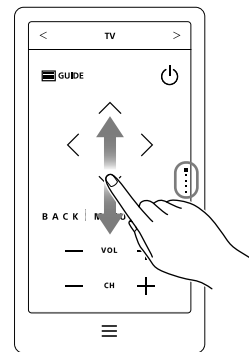
AまたはBの方法で操作します。

- A** 画面上部の<ボタンまたは>ボタンをタップ
B 画面を左または右へスワイプ



1つの機器に複数の画面がある場合は

画面右側に現在位置を示すドットが表示されます。画面を上または下へスワイプして切り替え、操作します。操作したいボタンが表示されていない場合は、ボタンを追加できます。追加のしかたについては、ヘルプガイド(裏面)をご覧ください。



自分だけのリモコンを作る

ボタンを選んでリモコンを自動作成する

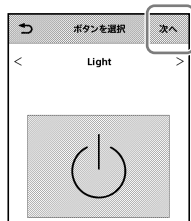
リモコン自動作成機能では、登録したリモコンからボタンを選べ、おすすめのレイアウトが作られます。お好みのレイアウトを選んでお使いください。

1 ホーム画面右上の+ (リモコン追加) ボタンを押して、[ボタンを選んで自動作成]—[ボタンを選択]をタップする。

2 画面を上下または左右にスワイプしてリモコン画面を表示させ、登録したいボタンをタップする。

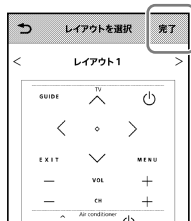
選択したボタンがグレーになり、もう一度タップすると、選択解除されます。

3 手順2を繰り返し、登録したいボタンをすべて選んだら、[次へ]をタップする。



詳しい操作のしかたは、「ヘルプガイド」をご覧ください。

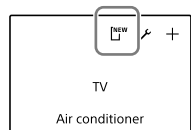
4 レイアウトが表示されたら、左右にスワイプしてお好みのレイアウトを選び、[完了]をタップする。



5 [完了]をタップする。

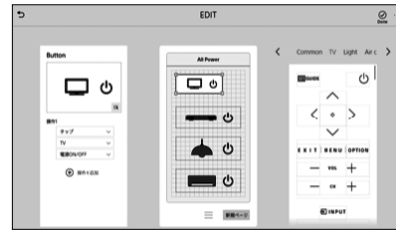


HUISリモコンはあなたの普段の使いかたをもとにして、あなたにおすすめのリモコンを自動的に作成します。作成されると画面上部に「NEW」が表示されます。



パソコンでリモコン画面をデザインする

パソコンアプリの「HUIS UI CREATOR」を使うと、ボタンの配置・大きさ・デザインを変更したり、背景に画像を入れたりなど、リモコン画面を自由にデザインできます。



パソコンを使って、「HUIS UI CREATOR」を下記からダウンロード、インストールしてください。
<http://huis.jp/remote-controller/ui-creator/>

HUIS UI CREATOR

困ったときは

充電できないときは

付属のUSBケーブル、USBアダプターを使って充電してください。それ以外の充電器では充電できない場合があります。

本機が動かなくなったときは

本機が動かなくなったり、動作が不安定な場合は、細いピンやクリップなどでリセットボタンを押してください。



よくあるご質問(Q&A)

お客様から多く寄せられているご質問やアップデート情報などをHUISサポートページに掲載しています。

HUISサポートページ
<http://huis.jp/support/>



ヘルプガイド (Web取扱説明書)

「ヘルプガイド」はインターネット上で提供している取扱説明書です。本機の詳しい使いかた、ソフトウェアのアップデート方法、困ったときの対処方法など、最新の情報を見ることが出来ます。スマートフォンやパソコンでご覧ください。



HUISリモコンのヘルプガイド

<http://rd1.sony.net/help/remote/huis100rc/ja/>



HUIS UI CREATORのヘルプガイド

http://rd1.sony.net/help/remote/huis_ui_creator/ja/



4 5 8 6 6 9 4 0 4 0