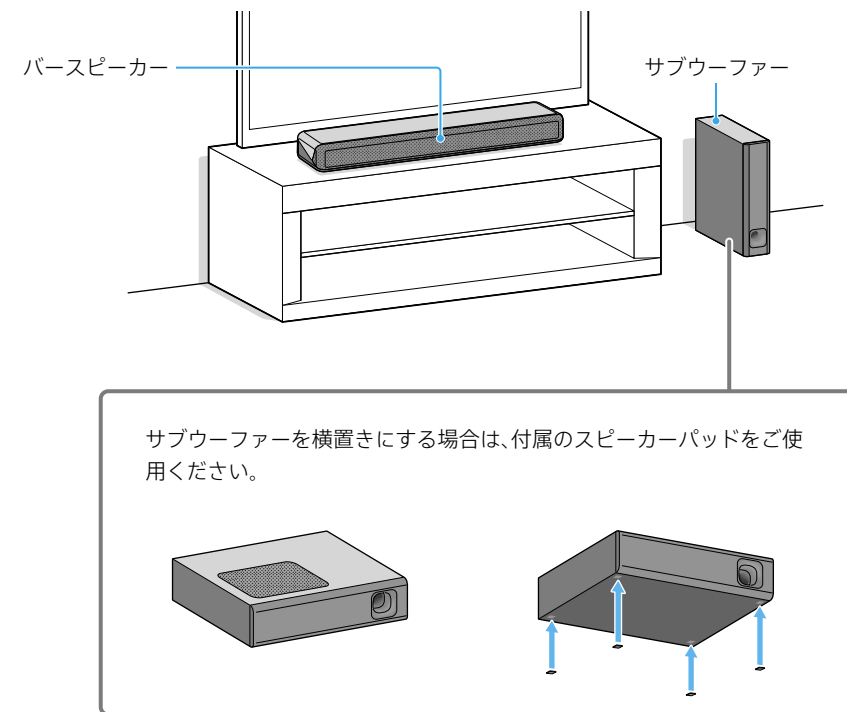
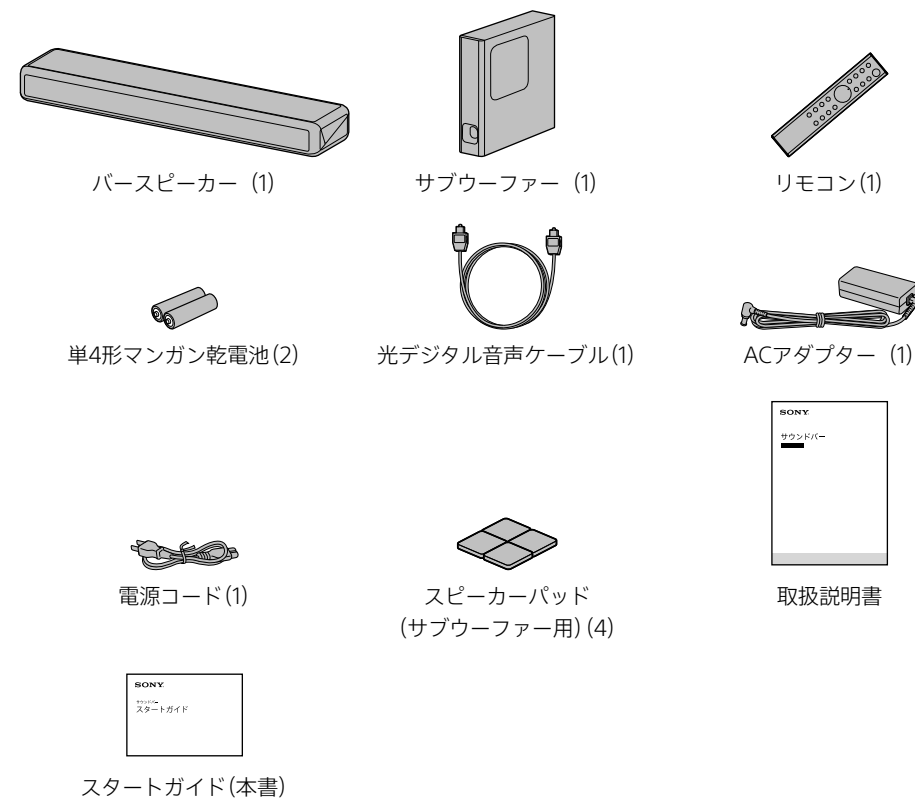


サウンドバー スタートガイド

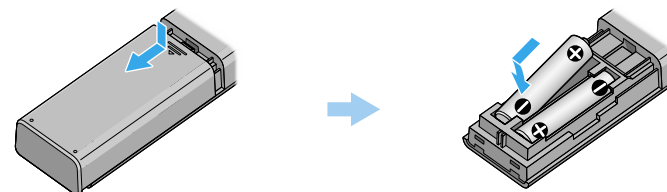
HT-MT300



箱の中身を確認する



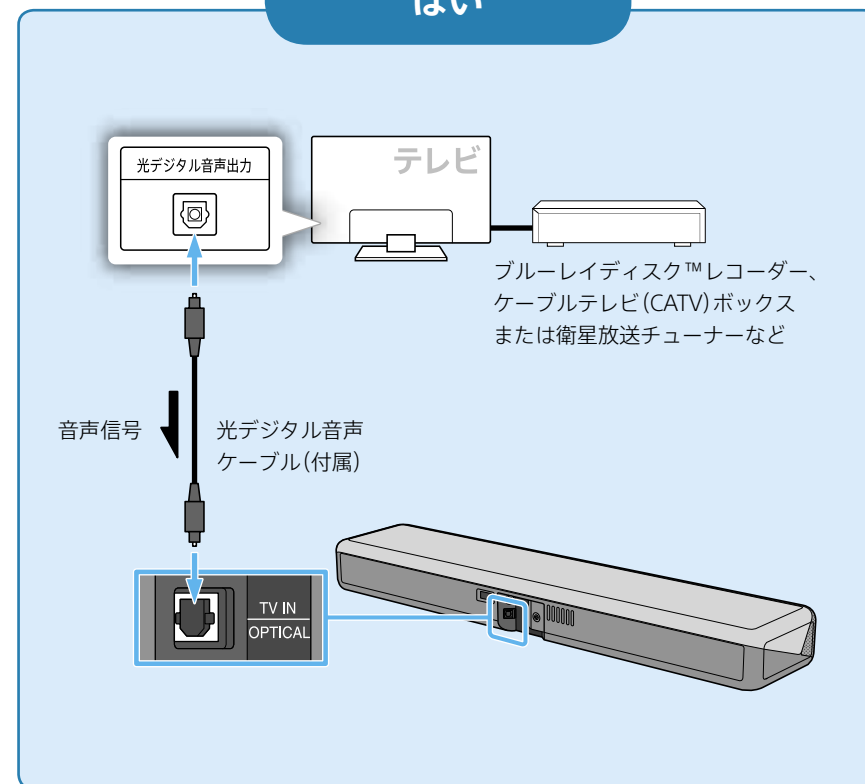
リモコンを準備する



1 テレビとつなぐ

テレビに光デジタル音声出力端子はありますか？

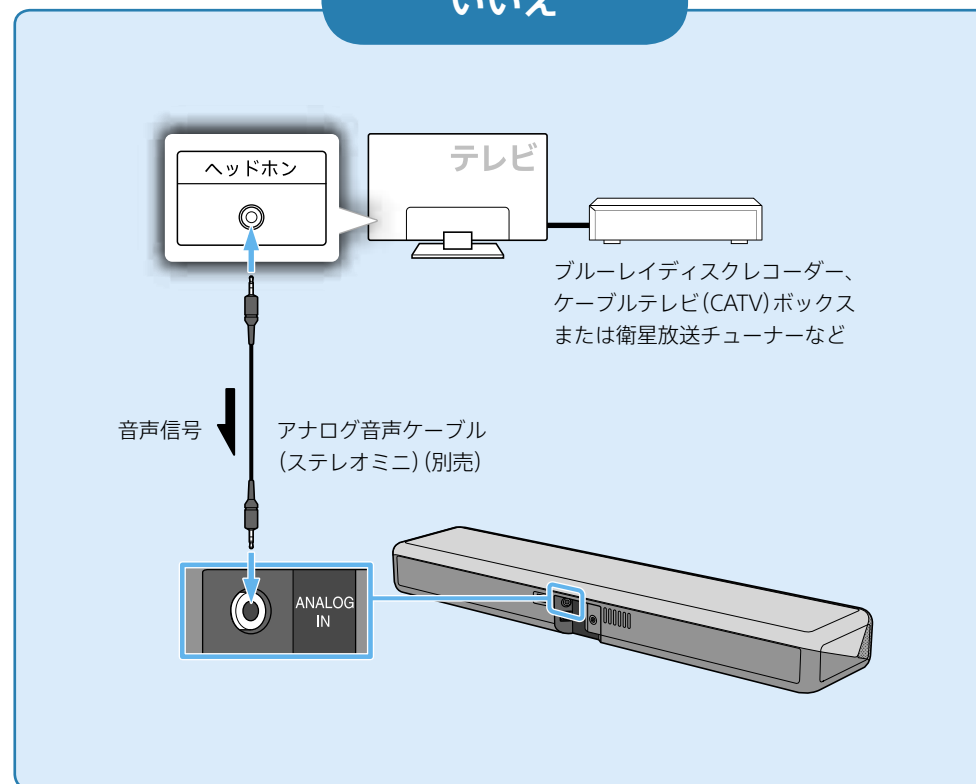
はい



ご注意

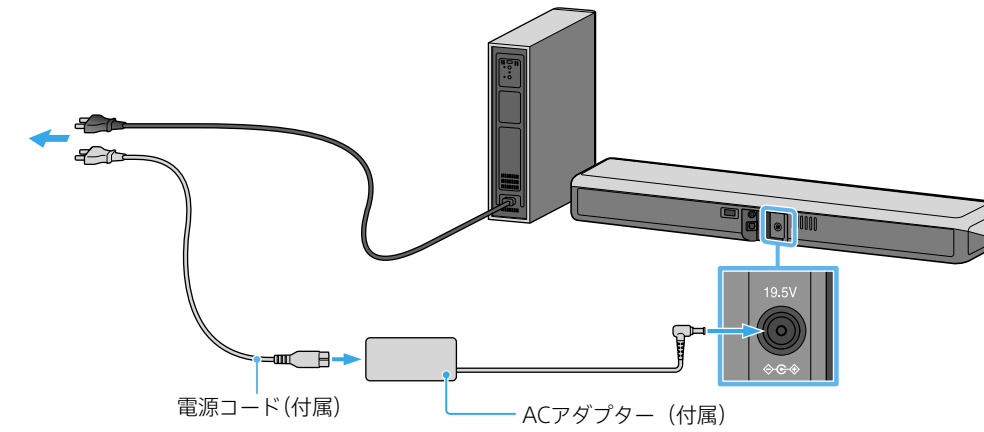
- テレビのヘッドホン端子が音声出力端子も兼ねている場合は、テレビの音声出力設定を確認してください。詳しくは、テレビに付属の取扱説明書をご覧ください。
- ケーブルは奥までしっかり差してください。

いいえ



2 本機の電源を入れる

1



① ACアダプターと電源コードをつないでから、ACアダプターをベーススピーカーにつなぐ。ベーススピーカーとサブウーファースの電源コードをコンセントにつなぐ。

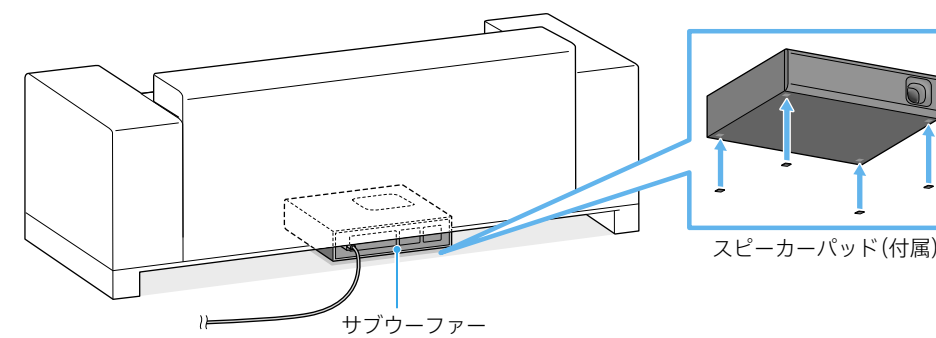
② 本機のリモコンの電源ボタンを押す。
本機のランプが点灯します。

③ サブウーファーの電源ランプが緑色に点灯していることを確認する。
点灯していない場合は、取扱説明書(別冊)の「困ったときは」の「サブウーファー」をご覧ください。

ご注意

- 本機の上や近くに磁気を利用したカード類は置かないでください。
- 本機の周りにテレビ以外の金属物を置かないでください。無線機能に影響が出る場合があります。

サブウーファーをソファの下に設置するには



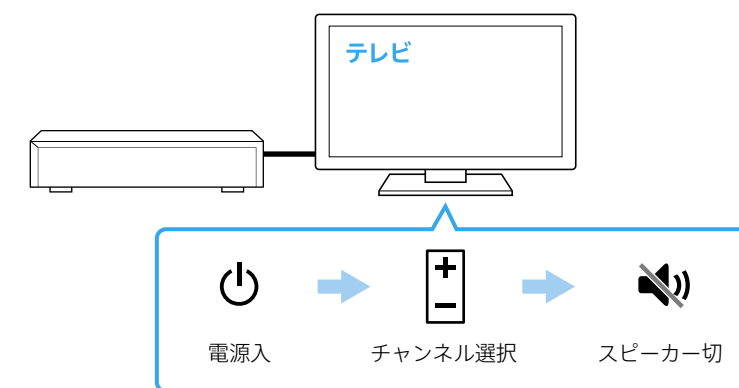
① スピーカーパッドをサブウーファーに貼り付け、スピーカーを上にしてサブウーファーをソファの下に置く。

2 本機のリモコンのボイスボタンを5秒間押す。

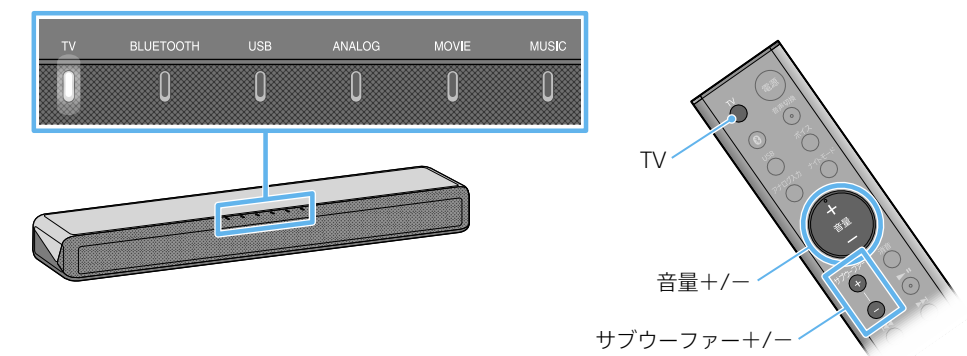
本機のUSBランプとANALOGランプが2回点滅し、ソファモードが起動します。サブウーファースをソファの下に置いた時に適した音質に変わります。

3 音声を聞く

1



2 / 3



① テレビの電源を入れ、テレビを操作してお好みの番組を選ぶ。

テレビ本体のスピーカーから音が出る場合は、以下のどちらかの操作を行って、テレビ本体のスピーカーから音が出ない設定にしてください。詳しくは、テレビに付属の取扱説明書をご覧ください。

- テレビの音声出力を外部のスピーカーから出力する設定に切り替える
- テレビの音量を最小にする

② 本機のリモコンのTV (テレビ) ボタンを押し、本機のTV (テレビ) ランプが点灯していることを確認する。

③ 音量を調節する。

本機のリモコンの音量+/-ボタンで音量を調節してください。
サブウーファーの音量は、本機のリモコンのサブウーファー+/-ボタンで調整してください。