

ステレオイヤレシーバー

取扱説明書



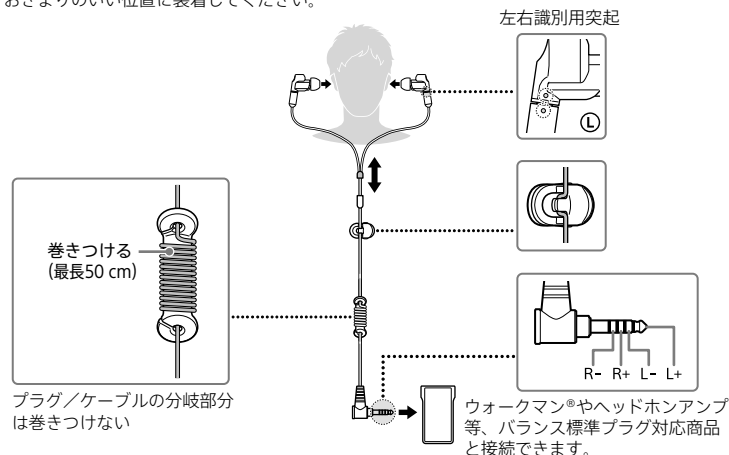
* 4 6 9 6 5 5 0 1 * (1)

4-696-555-01(1)

XBA-N3BP

本機を装着する

おさまりのいい位置に装着してください。

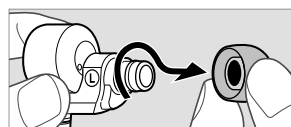


イヤピースを交換する

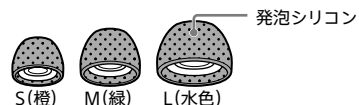
ハイブリッドイヤピース



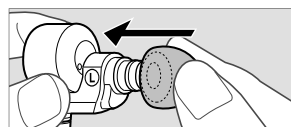
●イヤピースのはずしかた



トリプルコンフォートイヤピース



●イヤピースのつけたか



イヤピースがはずれて耳に残らないよう、しっかりつけてください。

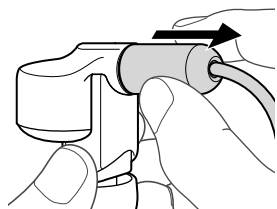
トリプルコンフォートイヤピースについて

ご注意

- 耳によりフィットするため、耳への負担が大きくなるおそれがあります。違和感のある場合には、使用を中止してください。
- 発泡シリコン部分だけを引っ張らないでください。イヤピースから分離すると、機能しなくなります。
- 発泡シリコン部分に力を加えたまま長時間放置しないでください。変形して元に戻りにくくなるおそれがあります。
- 発泡シリコン部分の穴の大小は音質に影響ありません。
- 装着時、耳の中でブチ音がする場合ありますが、異常ではありません。
- 発泡素材は、長期の使用・保存により劣化します。劣化すると本来の性能が機能しなくなりますので、交換してください。

ケーブルをはずす

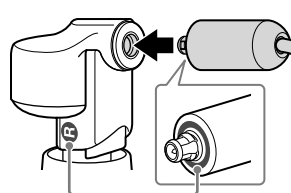
●ケーブルのはずしかた



ご注意

- ケーブルを直接引っ張ると断線するおそれがあります。プッシング根元部分を引っ張ってください。
- プッシングの根元を回さないでください。破損の原因となります。
- ケーブルをはずすとき、斜めに引っ張らないでください。ケーブルがはずれにくくなります。

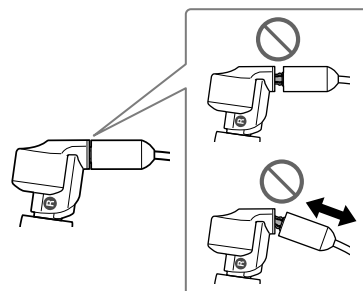
●ケーブルの取りつけたか



左①: ライトグレー、ライトグレー
右②: 赤、赤

ご注意

- ケーブルを取りつけるときは、ケーブルとイヤレシーバー左右にある表示部の色を確認してください。



安全に関するお知らせ

⚠ 警告

電気製品は安全のための注意事項を守らないと、火災や人身事故になることがあります。この取扱説明書には、事故を防ぐための重要な注意事項と製品の取り扱い方を示しています。この取扱説明書をよくお読みのうえ、製品を安全にお使いください。お読みになったあとは、いつでも見られるところに必ず保管してください。

⚠ 警告

安全のために

ソニー製品は安全に充分配慮して設計されています。しかし、電気製品はすべてまちがった使いかたをすると、火災や感電などにより人身事故になることがあります。事故を防ぐために次のことを必ずお守りください。

- 接続先の取扱説明書も必ずお読みください。
- 安全のために注意事項を守る。
- 故障したら使わない。
- 万一異常が起きたら、ソニーの相談窓口またはお買い上げ店に修理を依頼する。



禁止

⚠ 警告

交通安全のために

運転中は使用しない

自動車やバイク、自転車などの運転中に、本機は絶対に使わないでください。交通事故の原因となります。運転中以外でも、路切や駅のホーム、車の通る道、工事現場など、周囲の音が聞こえないと危険な場所では使わないでください。



禁止

⚠ 注意

- 耳を刺激するような大きな音量で長時間続けて聞くと、聴力に悪い影響を与えることがあります。耳を守るため音量を上げすぎないようにご注意ください。
- 音量を上げすぎると音が外に漏れます。まわりの人の迷惑にならないように気を付けましょう。雑音の多いところでも呼びかけられて返事ができるくらいの音量を目安にしてください。
- 本機が肌に合わないと感じたときは早めに使用を中止して、医師またはソニーの相談窓口、お買い上げ店にご相談ください。
- 本機を使用中に気分が悪くなった場合は、すぐに使用を中止してください。
- イヤーピースはしっかり取り付けてください。イヤーピースがはずれて耳に残るとけがや病気の原因となることがあります。
- イヤーピースなど小さな部品は飲み込む恐れがあるので、乳幼児の手の届くところに置かないでください。



禁止

取り扱い上のご注意

- 本機は精密機器のため落としたりぶつたりせずに、ていねいに扱ってください。
- 湿気やほこり、油煙、湯気の多い場所、直射日光のあたる場所や車内などには置かないでください。
- プラグは、乾いた柔らかい布でときどき拭いてください。
- ドライバーユニットに息を吹きかけないでください。
- イヤーピースがはずしにくいときは乾いた柔らかい布でくるむとはずしやすくなります。
- イヤーピースが汚れたら本機からはずして薄めた中性洗剤で手洗いしてください。洗浄後は水気をよくふいてから取り付けてください。

静電気に関するご注意

人体に蓄積される静電気により耳にビリビリと痛みを感じることがあります。天然素材の衣服を身につけることで軽減できます。

イヤーレシーバーをはずすときはイヤーレシーバーをはずすときは、ゆっくりと耳から取りはずしてください。

ご注意

本機は密閉度を高めていますので、強く押された場合や急に耳からはずした場合、鼓膜などを痛める危険があります。また、本機を耳に押しつけると、振動板から音が生じる場合がありますが、故障ではありません。

ハイブリッドイヤーピースは消耗品です。イヤーピースが破損・劣化し交換する場合は、別売りのEP-EX11シリーズ(SS、S、M、L、LLの各サイズ)をお買い求めください。

トリプルコンフォートイヤーピースは消耗品です。イヤーピースが破損・劣化し交換する場合は、別売りのEP-TC50シリーズ(S、M、Lの各サイズ)をお買い求めください。

万一故障した場合は、内部を開けずに、ソニーの相談窓口、またはお買い上げ店にご相談ください。

故障かな？と思ったら

ヘッドホンをご使用中に困ったときや、トラブルが発生したときは

この説明書をもう一度ご覧になってお調べください。
ヘッドホンサポートのホームページで調べる。
<http://www.sony.jp/support/headphone/>



二次元コード読み取り機能でご利用ください。

音が出ない・ノイズが出る・音が途切れるなど、よくあるお問い合わせとその回答をご案内しています。
それでも具合が悪いときは
ソニーの相談窓口、またはお買い上げ店にご相談ください。

保証書とアフターサービス

保証書について

- この製品には保証書が添付されていますのでお買い上げの際お受け取りください。
- 所定事項の記入および記載内容をお確かめのうえ、大切に保存してください。
- 保証期間はご購入の日より1年間です。

アフターサービス

保証期間中の修理は
保証書の記載内容に基づいて修理させていただきます。
保証期間経過後の修理は
修理によって機能が維持できる場合は、ご要望により有料修理させていただきます。

部品の保有期間について

本機の補修用部品を製造終了後6年間保有しています。ただし、故障の状況その他の事情により、修理に代えて製品交換をする場合がありますのでご了承ください。

型名:XBA-N3BP

お問い合わせ・ご相談について

ホームページで調べる

よくあるお問い合わせ、窓口受付時間など
<http://www.sony.jp/support/>

電話で問い合わせる(ソニーの相談窓口)

● 使い方相談窓口
フリーダイヤル・・・・・・・・0120-333-020
携帯電話・PHS・・・・・・050-3754-9577
一部のIP電話・・・・・・・・050-3754-9577

● 修理相談窓口
フリーダイヤル・・・・・・・・0120-222-330
携帯電話・PHS・・・・・・050-3754-9599
一部のIP電話・・・・・・・・050-3754-9599
※ 取扱説明書・リモコン等の購入相談はこちらへお問い合わせください。

上記番号へ接続後、最初のガイダンスが流れている間に、「309」+「#」を押してください。直接、担当窓口へおつながります。

FAX (共通) 0120-333-389

ソニー株式会社 〒108-0075 東京都港区港南1-7-1

主な仕様

形式:密閉ハイブリッド／**ドライバーユニット:**ハイブリッド／**最大入力:**100 mW(IEC*)／**インピーダンス:**16 Ω(1 kHzにて)／**音圧感度:**107 dB/mW／**再生周波数帯域:**3 Hz ～ 40,000 Hz／**ケーブル:**約1.2 m 銀コート OFC リッツ線、着脱式、Y型／**プラグ:**金メッキL型 バランス標準プラグ／**質量:**約7 g(ケーブル含まず)／**付属品:**ハイブリッドイヤーピース(SS、S、M、L各2、出荷時はMサイズが装着)／トリプルコンフォートイヤーピース(S、M、L各2)／チャリングケース(1)／ケーブル長アダプスター(1)／クリップ(1)

* IEC(国際電気標準会議)規格による測定値です。

本機の仕様および外観は、改良のため予告なく変更することがありますが、ご了承ください。ウォークマン®、WALKMAN®、WALKMAN®ロゴは、ソニー株式会社の登録商標です。その他、本書に記載されているシステム名、製品名は、一般に各開発メーカーの登録商標あるいは商標です。

製品登録のおすすめ

ソニーは製品をご購入いただいたお客様のサポートの充実を図るため、製品登録をおすすめしております。
詳しくはウェブ上の案内をご覧ください。
<http://sony.jp/reg/hp/>



二次元コード読み取り機能でご利用ください。

製品のご登録についてのお問い合わせ

ソニーマーケティング(株)
My Sonyお客様窓口
www.sony.jp/msc/inquiry