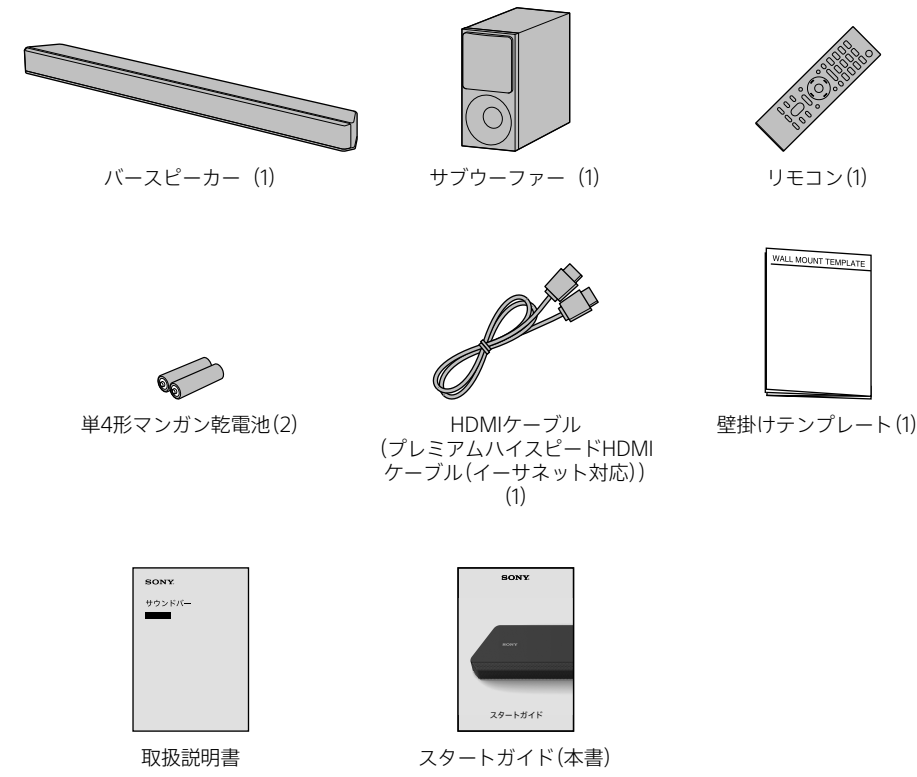




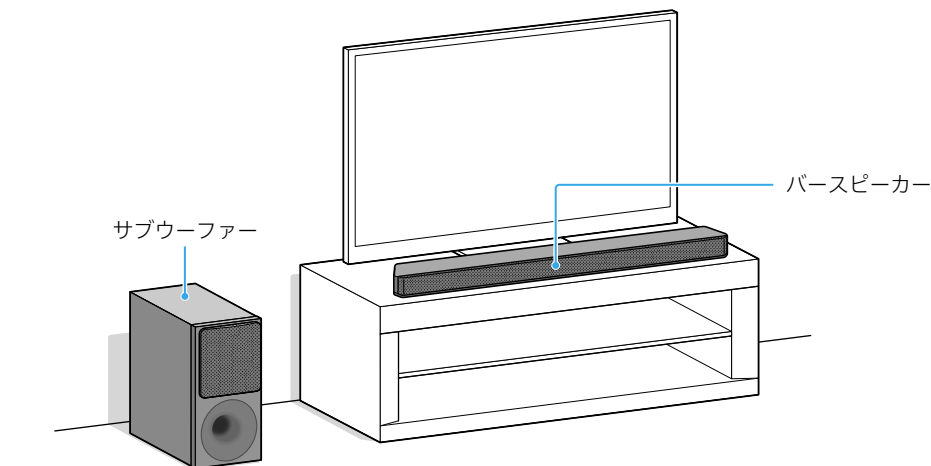
スタートガイド

サウンドバー : HT-X9000F

箱の中身を確認する



設置位置

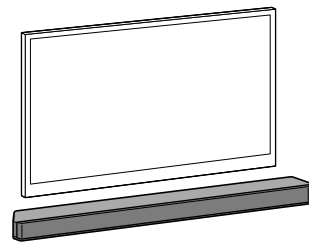


ご注意

- 本機の上や近くに磁気を利用したカード類を置かないでください。
- バススピーカーの天面をテレビのフレームなどの金属物で覆わないでください。無線機能に影響が出る場合があります。
- 本機の周りに金属物を置かないでください。無線機能に影響が出る場合があります。

バススピーカーを壁掛けにして使用する場合は

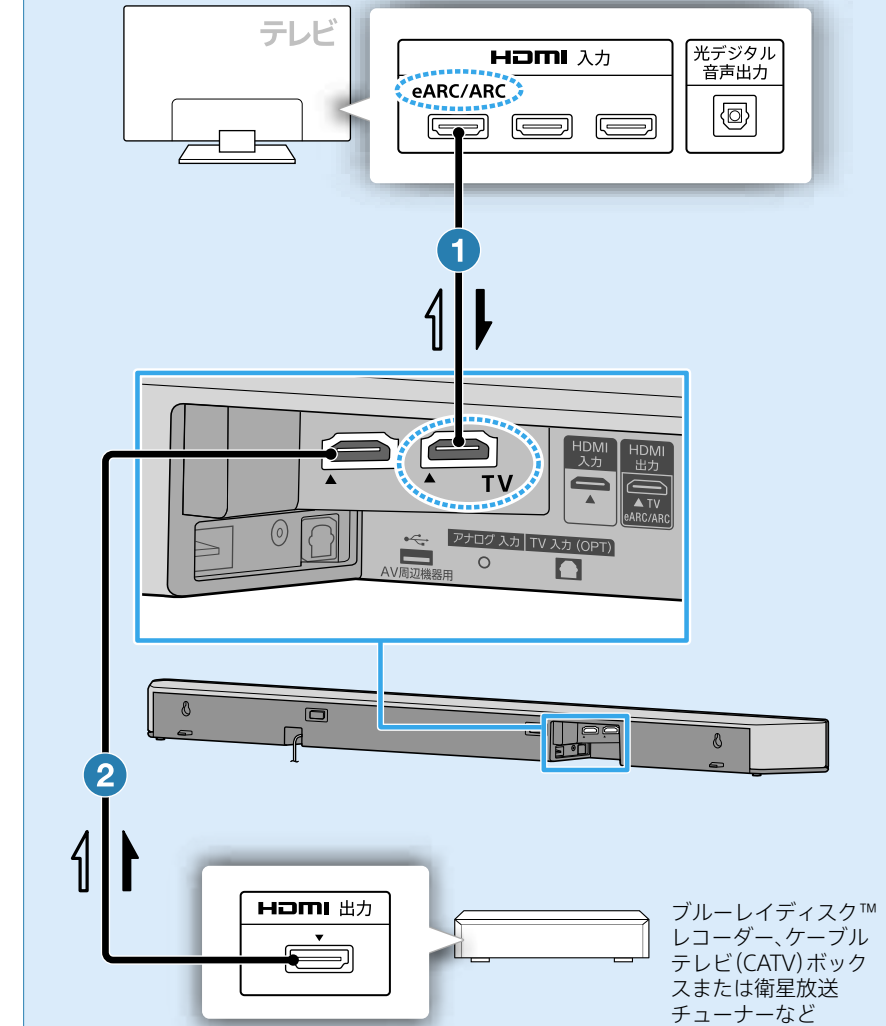
取扱説明書(別冊)の「バススピーカーを壁に取り付ける」をご覧ください。



1 テレビや他の機器とつなぐ

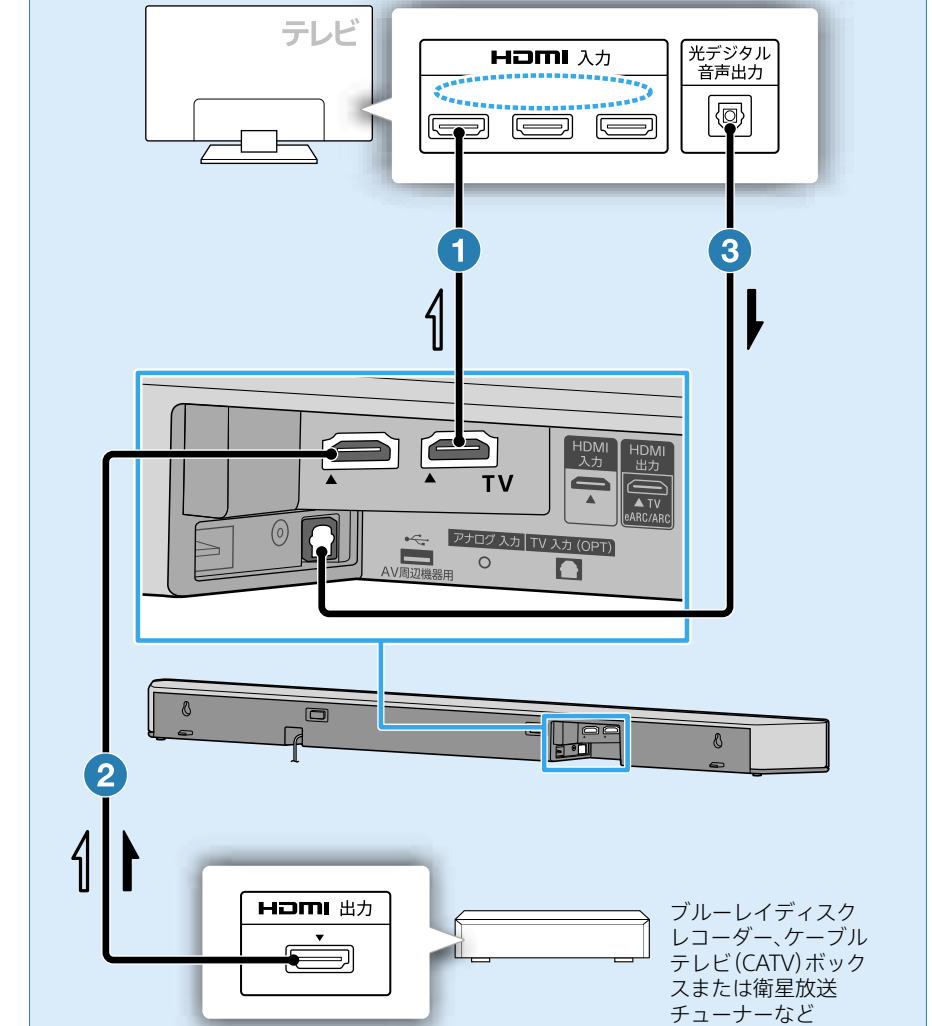
テレビに「eARC」または「ARC」と表記されているHDMI入力端子がありますか？

はい



↗ : 映像信号
↘ : 音声信号

いいえ



↗ : 映像信号
↘ : 音声信号

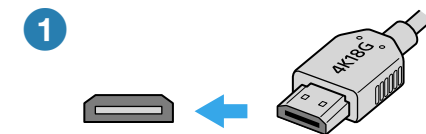
以下のテレビとの接続方法については、
取扱説明書(別冊)をご覧ください。

ソニー製のBLUETOOTH機能搭載テレビとワイヤレスで
つなぐ

4Kテレビと4K対応機器をつなぐ

テレビとアナログ音声ケーブルでつなぐ

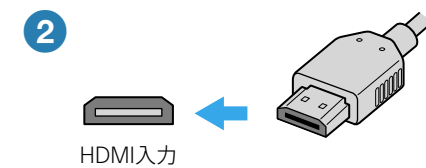
スタートガイド(本書)では、バススピーカーとテレビをHDMIケーブルで
つなぐ方法を説明しています。



テレビのHDMI入力端子とバススピーカーのHDMI出力 (TV eARC/ARC) 端子をHDMIケーブル(付属)でつなぐ。

ご注意

- ケーブルは奥までしっかり差ししてください。
- テレビに「eARC」または「ARC」と表記されているHDMI入力端子がない場合は、ステップ③に示す通り光デジタル音声ケーブル(別売)もつないでください。テレビとバススピーカーをHDMIケーブルのみでつないでいる場合、テレビの音声は出力されません。
- 4K映像を見る場合は、取扱説明書(別冊)の「4Kテレビと4K対応機器をつなぐ」をご覧ください。



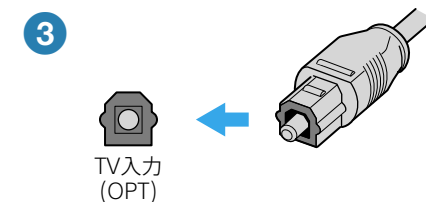
ブルーレイディスクレコーダーやケーブルテレビ (CATV) ボックスまたは衛星放送チューナーなどのHDMI出力端子と
バススピーカーのHDMI入力端子をHDMIケーブル(別売)でつなぐ。

ご注意

- ケーブルは奥までしっかり差ししてください。
- 4K映像を見る場合は、取扱説明書(別冊)の「4Kテレビと4K対応機器をつなぐ」をご覧ください。

ちょっと一言

- ブルーレイディスクレコーダー、ケーブルテレビ (CATV) ボックスまたは衛星放送チューナーなどの機器をテレビにつないでいる場合は、それらの機器をテレビからバススピーカーにつなぎかえてください。高音質なサラウンド音声をお楽しみいただけます。



テレビに「eARC」または「ARC」と表記されているHDMI入力端子がない場合は、テレビの光デジタル音声出力端子とバス
スピーカーのTV入力 (OPT) 端子を光デジタル音声ケーブル(別売)でつなぐ。

ご注意

- テレビとバススピーカーの端子の形状と光デジタル音声ケーブルのプラグの向きを確認し、正しい向きでつないでください。間違った向きで無理に差し込むと、端子やプラグが破損することがあります。



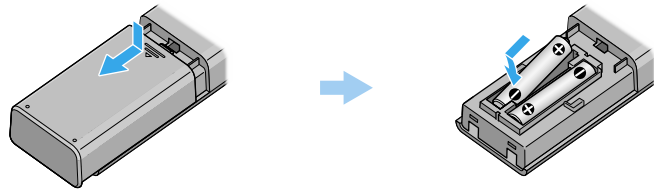
4 7 2 5 8 6 0 2 (1)

4-725-866-02(1)

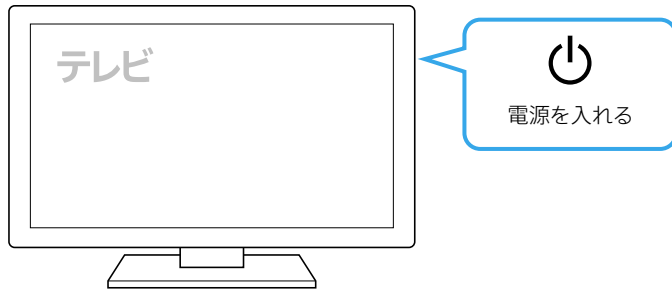
裏面へつづく



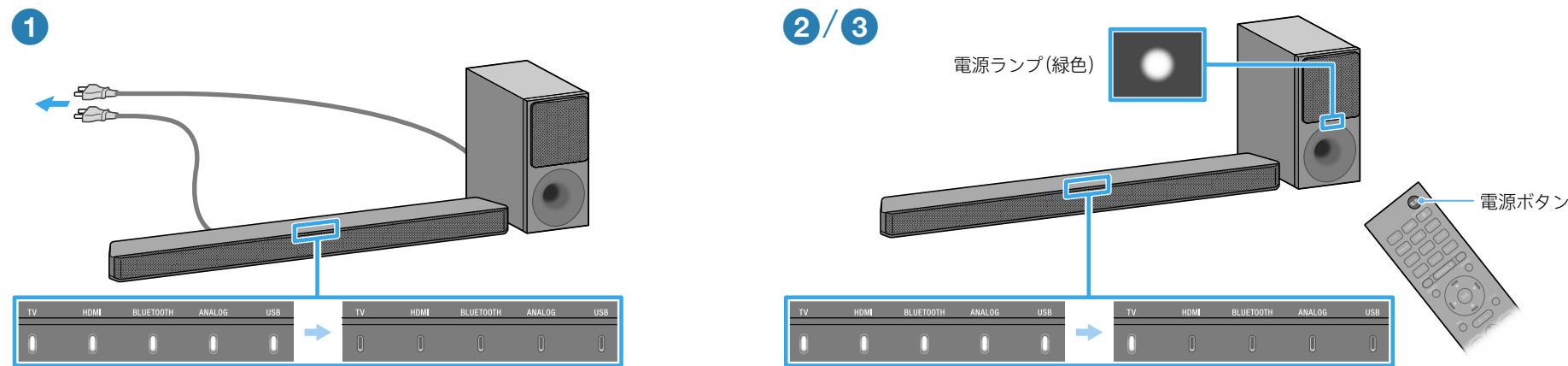
2 リモコンを準備する



3 テレビの電源を入れる

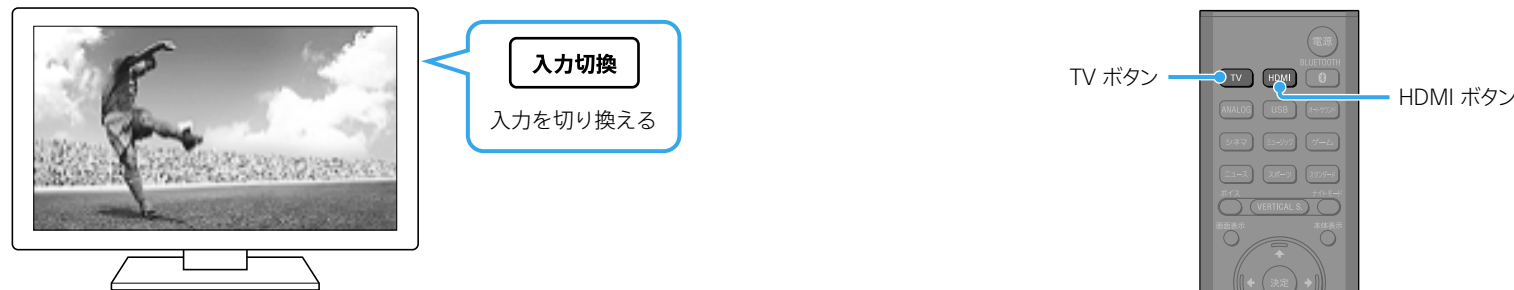


4 本機の電源を入れる



- 1 パースピーカーとサブウーファーの電源コードをコンセントにつなぐ。
パースピーカーのランプがすべて消えるまで、本機のリモコンは使えません。
- 2 本機のリモコンの電源ボタンを押す。
すべてのランプが数秒間連続して点灯した後、TVランプのみ点灯します。
- 3 サブウーファーの電源ランプが緑色に点灯していることを確認する。
サブウーファーの電源ランプが緑色に点灯していれば、パースピーカーとの接続は完了しています。
点灯していない場合は、取扱説明書(別冊)の「困ったときは」の「サブウーファー」をご覧ください。

5 音声を聞く



テレビの音声を聞くには

- 1 テレビのリモコンでお好みの入力を選ぶ。
テレビ放送の画面に切り換わり、本機からテレビの音声が出力されます。
パースピーカーのTVランプが点灯していない場合は、本機のリモコンのTVボタンを押してください。パースピーカーのTVランプが点灯します。

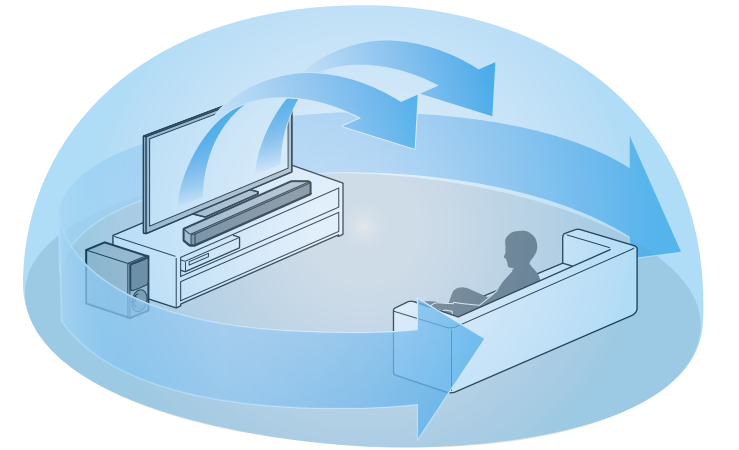
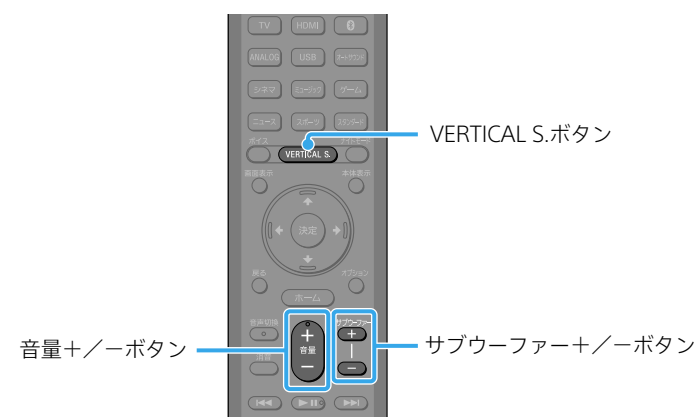
ご注意

- テレビと本機の電源を入れる順番によっては、本機が消音状態になり、TVランプとUSBランプがゆっくり点滅する場合があります。
その場合は、テレビの電源を入れてから、本機の電源を入れてください。

本機のHDMI入力端子につないでいる機器の音声を聞くには

- 1 本機につないだ機器の電源を入れてから、テレビのリモコンでテレビ側の入力を本機とつないでいるHDMI入力端子に切り換える。
- 2 本機のリモコンのHDMIボタンを押す。
パースピーカーのHDMIランプが点灯し、本機からつないだ機器の音声が出力されます。

6 上から包まれる臨場感を体験する



- 1 本機のリモコンのVERTICAL S.ボタンを押す。
全方位からの包み込まれるようなサウンドで、映画や音楽をお楽しみいただけます。
- 2 音量を調節する。
本機のリモコンの音量+/-ボタンで音量を調節します。
サブウーファーの音量は、本機のリモコンのサブウーファー+/-ボタンで調節します。

ご注意

- 音源により、全方位からのサウンド効果は異なります。

テレビ画面にメニューを表示して本機を操作するには

テレビ画面に本機のメニューを表示するには、かんたん設定を行ってください。

- 1 本機のリモコンのホームボタンを押す。
かんたん設定画面がテレビ画面に表示されます。
かんたん設定が表示されない場合は、テレビのリモコンでテレビ側の入力を本機とつないでいるHDMI入力端子に切り換えてください。
- 2 画面に表示する言語を選ぶ。
- 3 画面の指示に従って設定を行う。

困ったときは

本機からテレビの音声が出ない、またはテレビに映像が表示されない

- 本機のリモコンのTVボタンを押して、テレビ入力に切り換えてください。本機のTVランプが点灯します。
- 本機のHDMI端子の入出力を間違えていないか確認してください。
- テレビと本機をつないでいるケーブル類を抜き、しっかり奥まで差し込みなおしてください。続けてテレビと本機の電源コードをコンセントから抜き、差し込みなおしてください。
- テレビと本機をHDMIケーブルでつないでいる場合は、テレビのHDMI機器制御機能の設定またはeARC機能、ARC機能の設定を有効にしてください。テレビの設定について詳しくは、テレビの取扱説明書をご覧ください。HDMI機器制御機能について詳しくは取扱説明書(別冊)をご覧ください。
- テレビの音声設定を確認してください。テレビ本体のスピーカーから音声を出力する設定になっている場合は、外部のスピーカーから音声を出力する設定に切り換えてください。

本機につないだ機器の映像、または音声が出ない

- 機器をつないでいる入力に切り換えるため、本機のリモコンの入力切換ボタン(TV、HDMI、BLUETOOTH、ANALOG)のいずれかを押してください。選んだ入力に応じて、本機のランプが点灯します。
- 本機のHDMI端子の入出力を間違えていないか確認してください。
- 本機につないでいるケーブル類を抜いて差しなおしてください。ケーブル類は奥までしっかり差し込んでください。

テレビのリモコンが効かない

- パースピーカーがテレビのリモコン受光部を隠してしまい、テレビのリモコンで操作できなくなる場合があります。その場合は、[IRリピーター]機能を[入]に設定してください。テレビのリモコンでテレビを操作できるようになります。詳しくは、取扱説明書(別冊)の「テレビのリモコンが効かないときは」をご覧ください。

サブウーファーの音声が出ない、または小さい

- 本機のリモコンのサブウーファー+ボタンを押して、サブウーファーの音量を上げてください。
- サブウーファーの電源ランプが緑色に点灯していることを確認してください。電源ランプが点灯していない場合は、取扱説明書(別冊)の「困ったときは」の「サブウーファー」をご覧ください。
- サブウーファーは、低音を再生するためのスピーカーです。低音の少ない入力(テレビ放送など)では、サブウーファーの音が聞こえにくいことがあります。サブウーファーからの出力状態はテストトーンで確認できます。詳しくは、取扱説明書(別冊)の「スピーカーの設定をする」をご覧ください。

上記の項目を試しても問題が解決しない場合は、取扱説明書(別冊)の「困ったときは」をご覧ください。