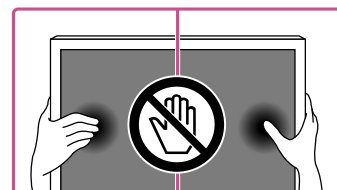




4K液晶テレビ

# 組み立て／設置ガイド

本紙は再設置の際にも使用しますので、取扱説明書(別冊)と一緒に必ず保管してください。



- 液晶画面を押さえたり、強い力を加えたりしないでください。

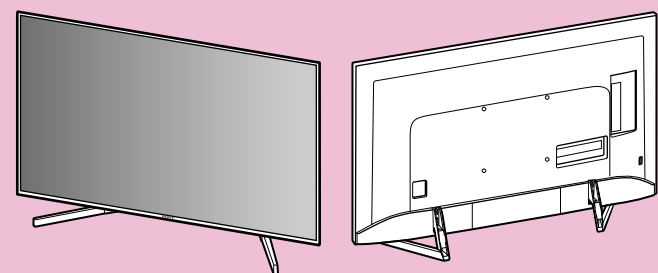
BRAVIA

KJ-65X9000F  
KJ-55X9000F



テレビの取り出し/組み立て/設置の方法を動画でご覧いただけます  
(一部の機種を除きます)

<https://www.sony.jp/support/tv/movie/>



## テレビにスタンドを取り付けて テレビ台に設置します

- 安全のため、組み立てや持ち運びは2人以上で行ってください。
- 組み立ては、充分広い場所で柔らかい布の上で行ってください。
- テレビ画面を下に向けて置かないでください。

## 壁掛けの場合

取扱説明書(別冊)をご覧ください

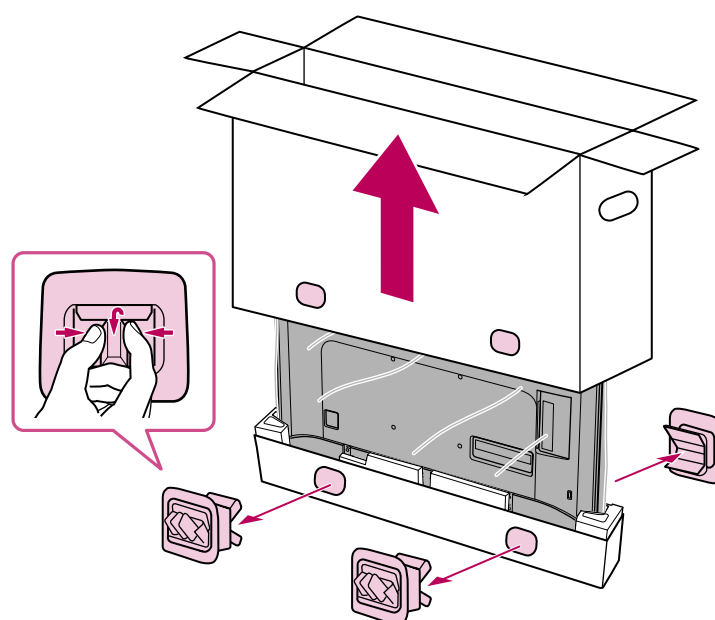


取扱説明書(別冊)

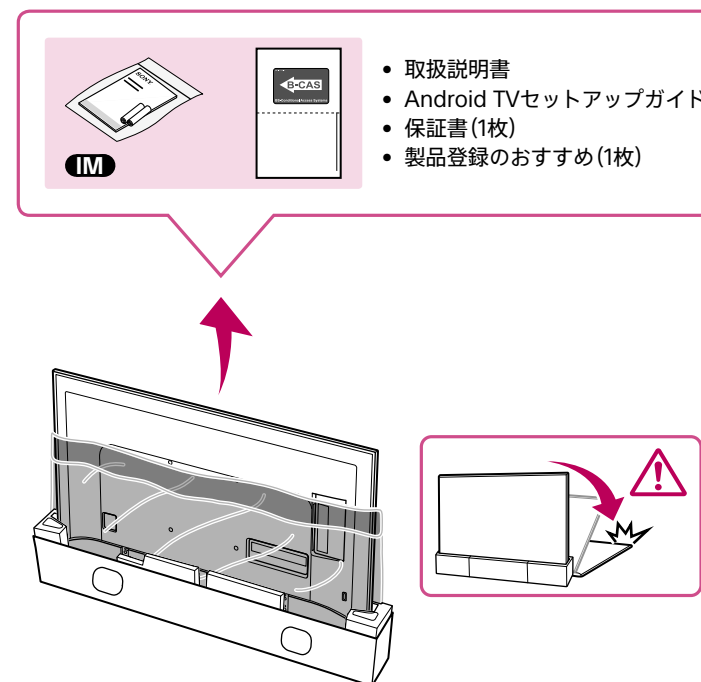
## スタンドを付ける



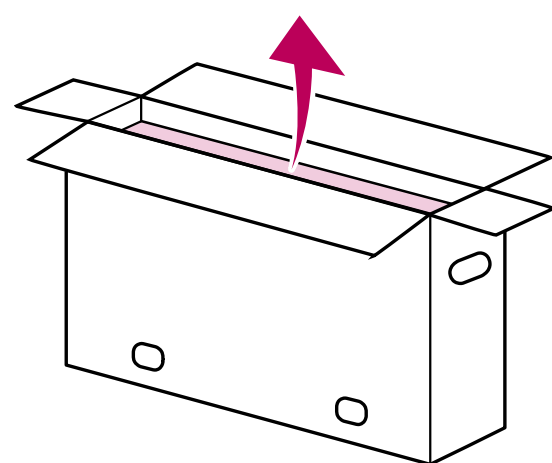
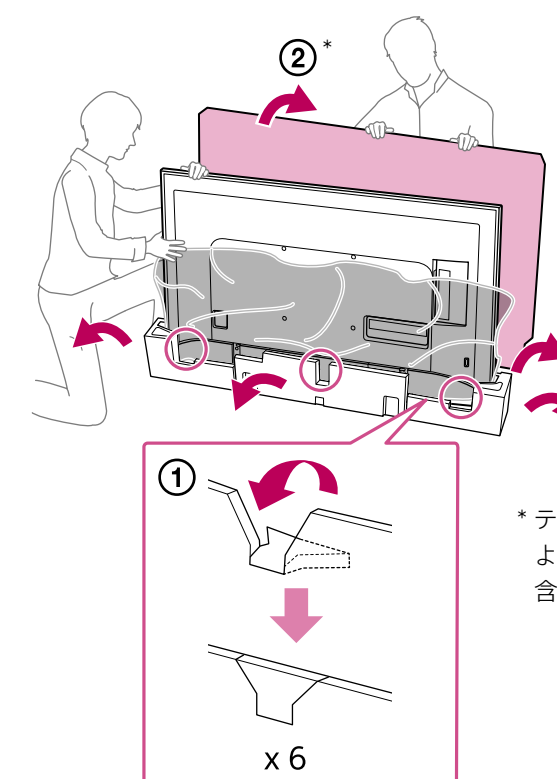
2



3



4

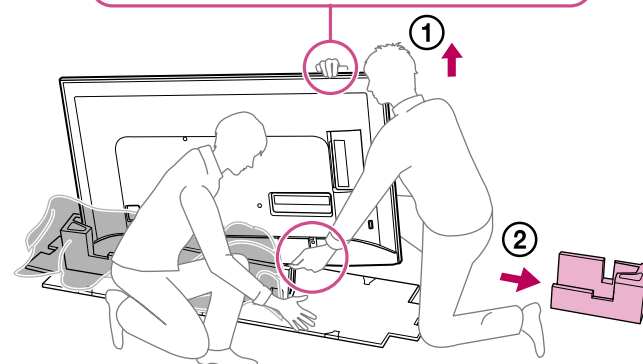


- 上蓋にテレビの向きが記載されています

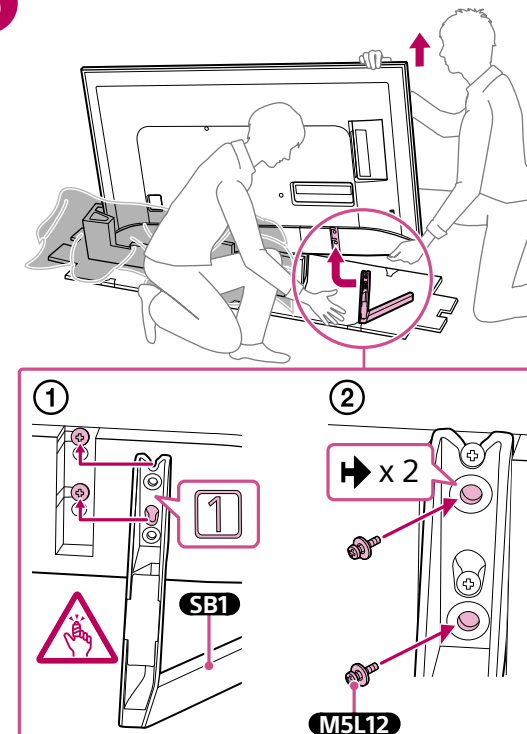
お客様にご用意いただくもの  
プラスドライバー  
(長さ12 cm以上、グリップを除く)  
※電動の場合、締め付けトルクは  
1.5 N・m/1.5 N・m {15 kgf・cm}

5

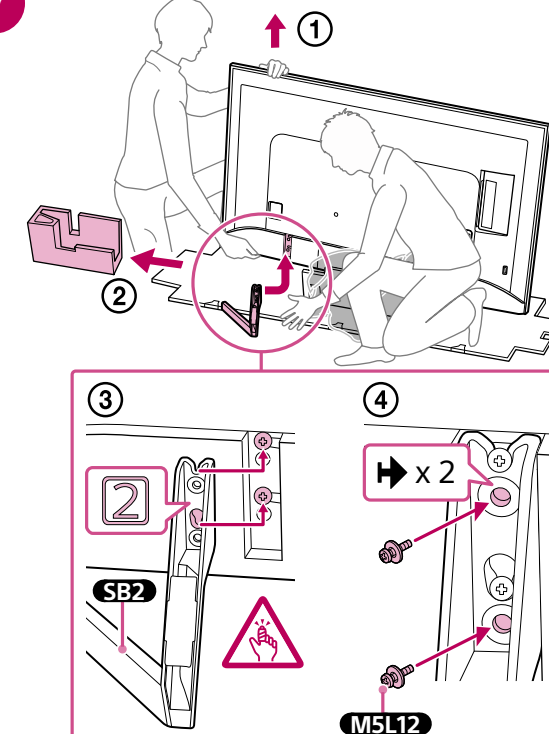
- 液晶画面を押さえたり、強い力を加えたりしないでください。



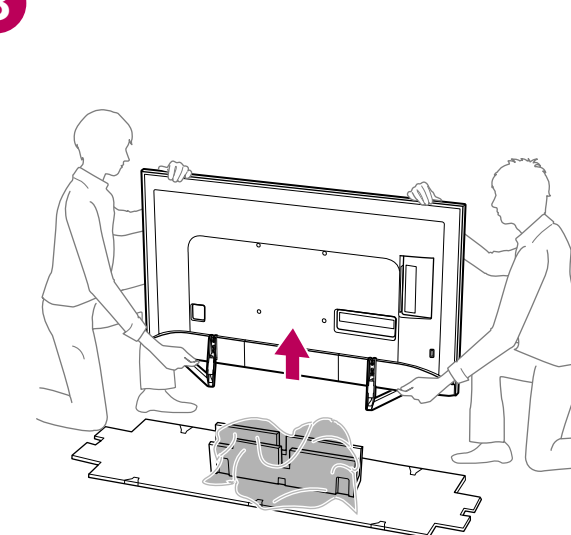
6



7

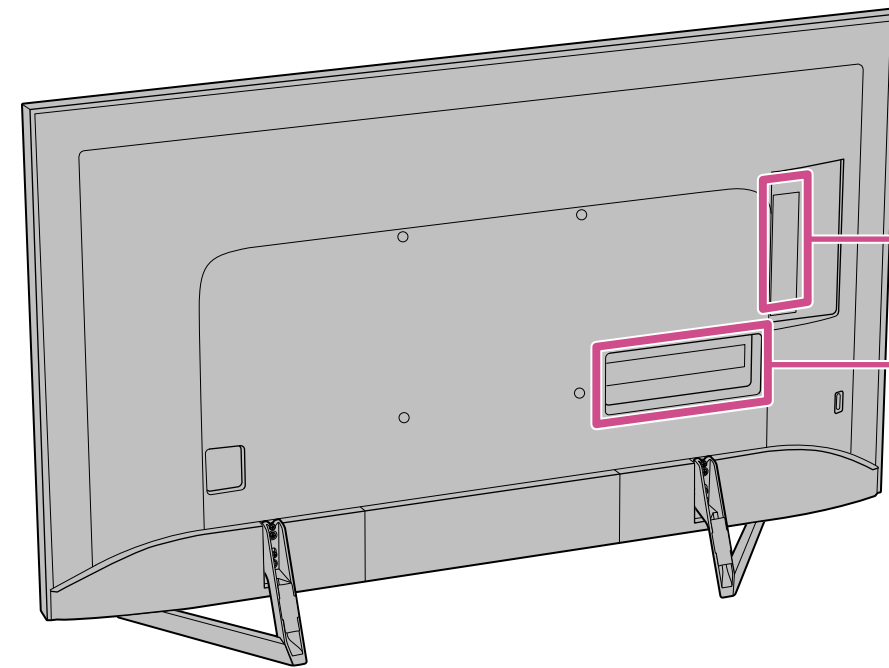


8

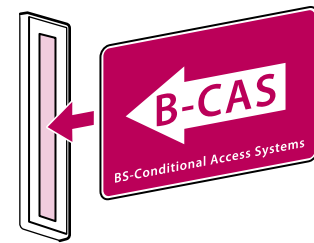


# 接続する

- テレビ背面を確認しやすい場所で作業してください。

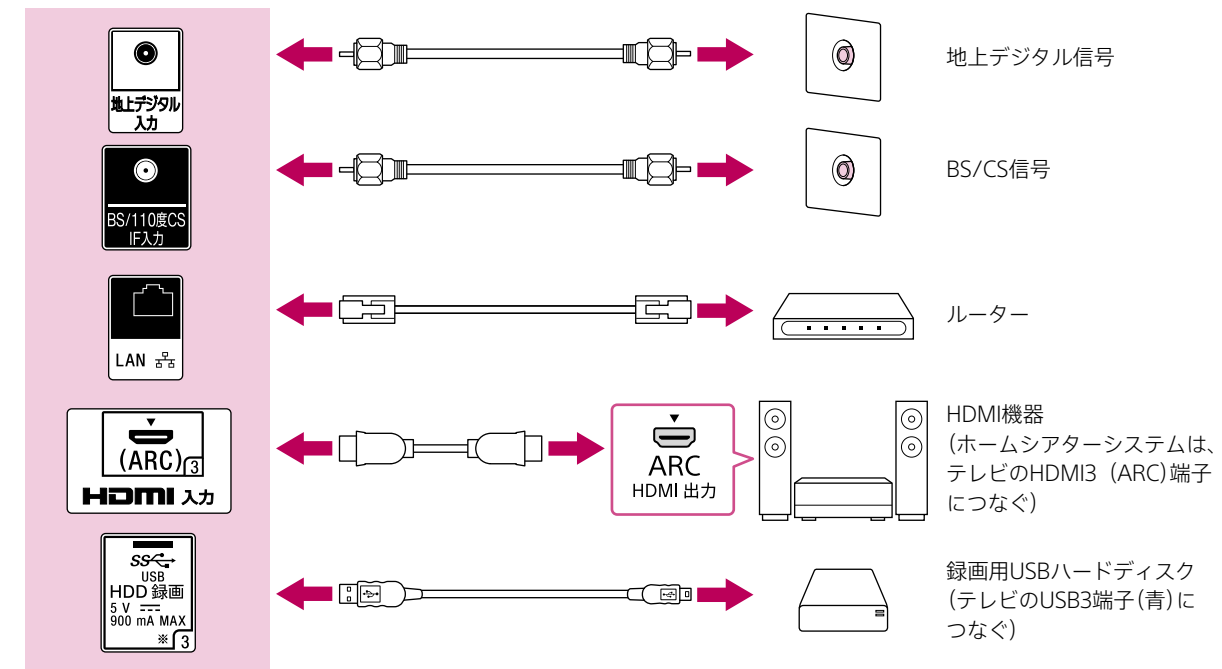


## 1 B-CASカードを挿入する

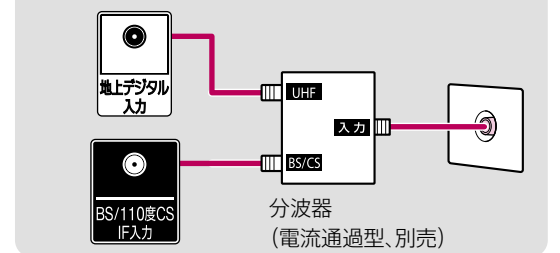


## 2 アンテナなどをつなぐ

- ご使用の環境に合わせて、つないでください(下の図は接続の一例です)。
- その他の接続方法については、取扱説明書をご覧ください。

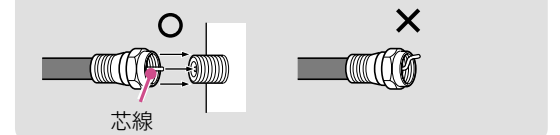


### 壁の端子が1つの場合

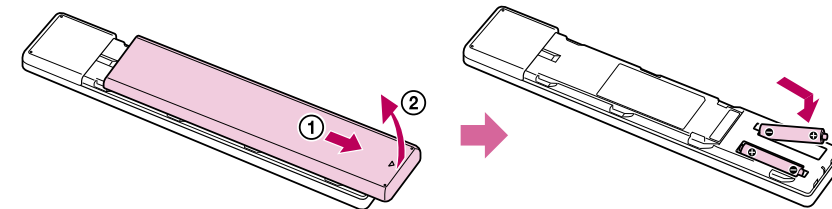


### ご注意

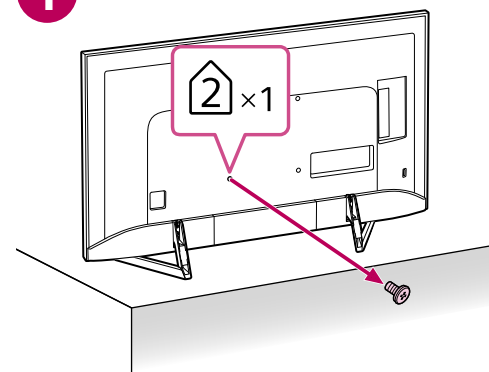
- ケーブルの芯線が曲がると、金属部分に触れ、ショートの原因となります。



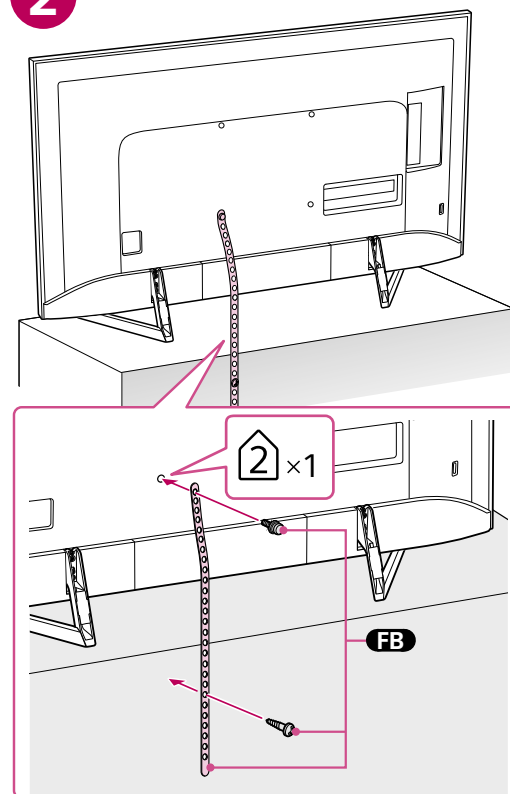
# 設置する／テレビを見る



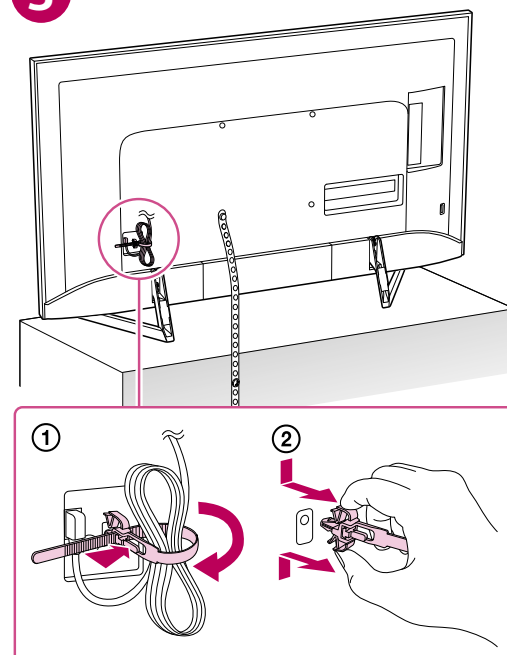
## 1



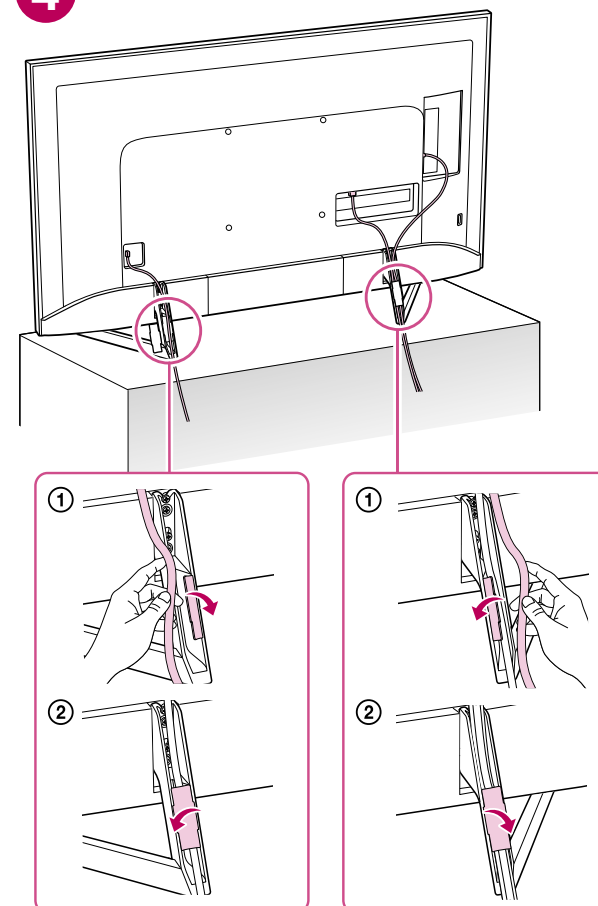
## 2



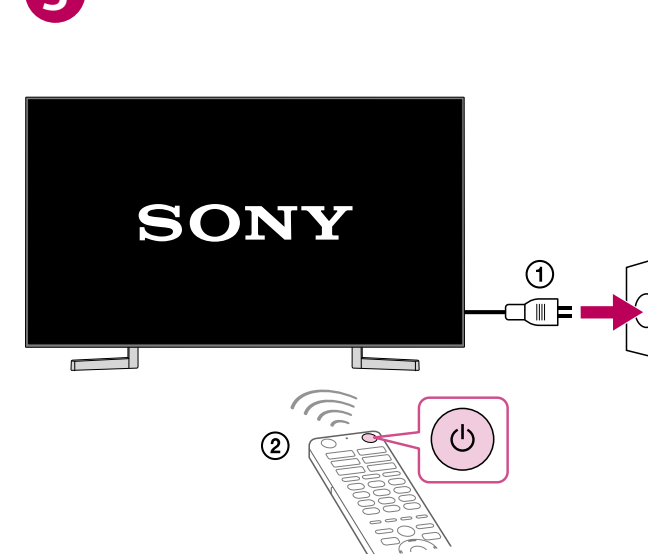
## 3



## 4



## 5



- テレビ背面のネジを外し、転倒防止用ベルトを取り付けます。
- 付属の木ネジが使えない場合や、強度が不十分な場合は、お買い上げ店や工事店にご相談のうえ、市販のネジ(直径4 mm)をお使いください。

# マニュアルについて

## 取扱説明書(冊子)

本機の基本的な使いかたを説明しています。



## ヘルプガイド

テレビで見るマニュアルです。リモコンの[ヘルプ]ボタンから表示します。

