

エレクトレットコンデンサー マイクロホン

取扱説明書

お買い上げいただき、ありがとうございます。

⚠ 注意 電気製品は安全のための注意事項を守らないと、けがをしたり、周辺の物品に損害を与えることがあります。

この取扱説明書には、事故を防ぐための重要な注意事項と製品の取り扱いかたを示しています。
この取扱説明書をよくお読みのうえ、製品を安全にお使いください。
お読みになったあとは、いつでも見られるところに必ず保管してください。



ECM-100U / ECM-100N

電源について

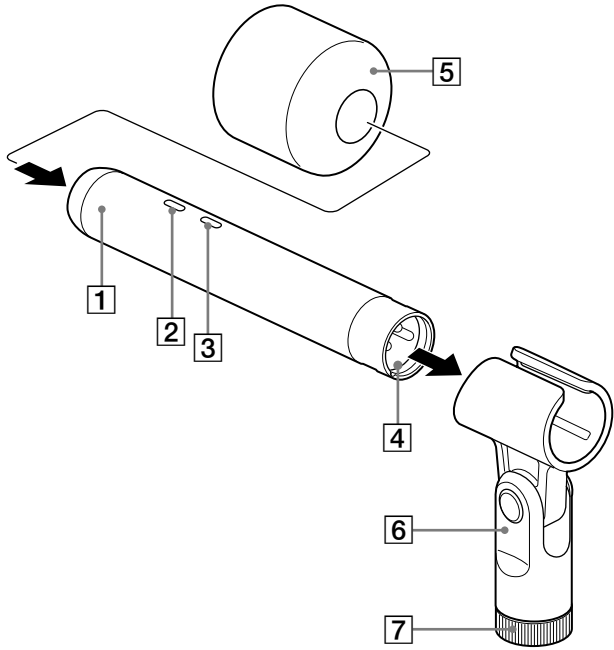
このマイクロホンは外部給電方式専用です。マイクロホンの出力端子[4]と外部電源機器のACパワーサプライ(ソニーAC-148Fなど)や、オーディオミキサーのマイクロホン端子に接続します。接続には、マイクロホンケーブルをご使用ください。

ご注意

このマイクロホンには不平衡型ケーブルは使用できません。**必ず平衡型ケーブルを使用してください。**

各部の名称と使いかた

(文の番号と図の番号を照らし合わせてご覧ください。)



① マイクロホン本体

② PADスイッチ

入力が大きいときにお使いください。

0dB: オフ

-10dB: オン

③ LOW CUTスイッチ

風雑音等を効果的にカットします。

—: 標準特性

—: LOW CUT特性

④ 出力端子(XLR-3-12Cタイプ)

マイクロホンで集音した音声出力されます。また、外部電源使用時には、電源が外部から供給されます。

⑤ ウィンドスクリーン

マイクロホン本体①にかぶせて使うと、風や息がマイクロホンに直接当たるときに生じる雑音を低減します。

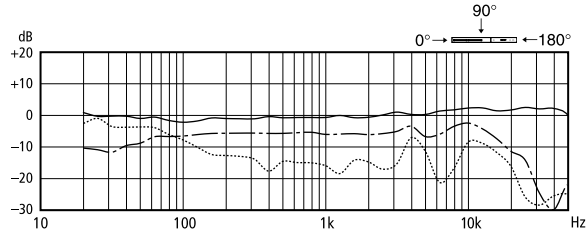
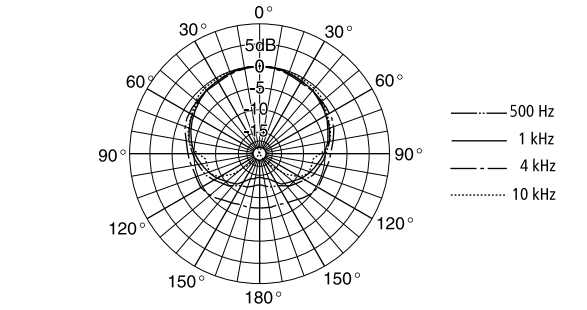
⑥ マイクロホンホルダー

マイクロホンスタンド(別売)にマイクロホンを取り付けるときなどに使います。角度調整部のネジがゆるんだときには、コインなどで締め付けてください。
マイクロホンホルダーにはスタンドアダプターがあらかじめ装着されています。スタンドアダプターを使用しない場合は、取り外してからマイクロホンスタンド(別売)に取り付けてください。

⑦ スタンドアダプター

指向特性と周波数特性

ECM-100U



ECM-100N

