

ワイヤレススピーカー
無線LANスタートガイド

無線LANに接続して音楽を聞く

hear go 2 (SRS-HG10)



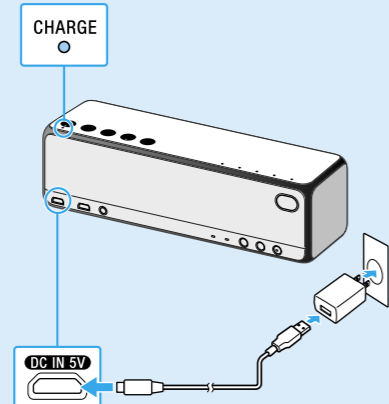
* 4 7 3 5 2 4 5 0 1 * (1)

警告

万一、動作がおかしくなったり、変な音・におい
が気づいたら、すぐにご使用を中止し、ソニーの
相談窓口またはお買い上げ店にご相談ください。

©2018 Sony Corporation
Printed in Malaysia

はじめに
本機の準備をしましょう



付属のUSB ACアダプターと
マイクロUSBケーブルを
つないで充電する

本機の無線LAN接続方法を以下から選び、
「1 本機を無線LANに接続する」
へ進みましょう

A Wi-Fi Protected Setup™ (WPS)

無線LANルーターにWi-Fi Protected Setup™ (WPS)
(AOSS、らくらく無線スタート) ボタンがあれば、ボタ
ン操作で本機の設定が完了します。

B スマートフォン／iPhone

スマートフォン／iPhone/iPod touchに無料の
“Sony | Music Center”アプリをインストールして、本
機の設定に使用します。

「2 無線LANを使って本機で音楽を聞く」
(うら面)へ進みましょう

“Sony | Music Center”を使って音楽を
聞く

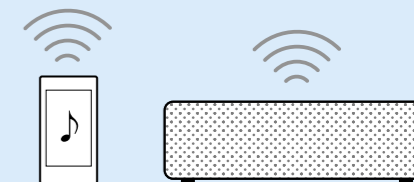
スマートフォン／iPhone/iPod touchに保存された音楽
を無料の“Sony | Music Center”アプリを使って本機で聞
く方法を説明します。

Chromecast built-in対応アプリを使って
音楽を聞く

Chromecast built-in対応アプリを使って音楽を聞く方法
を説明します。

その他の音楽の聞きかた

無線LANに接続すると、
手軽にワイヤレス音楽再生を
はじめられます



インターネット上のミュージックサービスや、
パソコンやスマートフォンに保存している音
楽をワイヤレスで高音質に再生できます。
さらに複数の対応機器があれば、同時にさま
ざまな部屋で音楽を楽しめます。

1 本機を無線LANに接続する

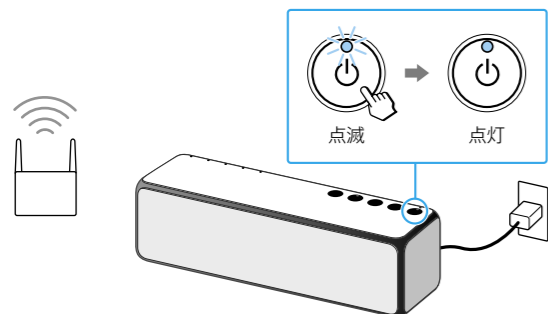
以下のどちらかの方法で、無線LANを設定してください。

A Wi-Fi Protected Setup™ (WPS)

必要なもの：Wi-Fi Protected Setup™ (WPS) (AOSS、らくらく無線スタート) ボタンを搭載した無線LANルーター

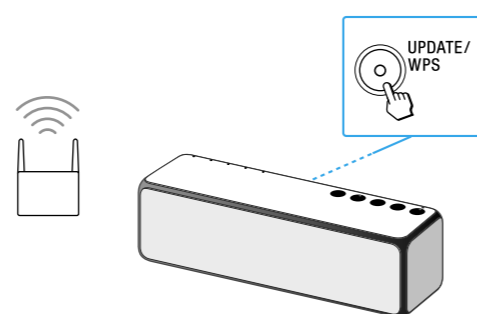
1

本機を無線LANルーターの近くに置き、電源を入れる。
付属のUSB ACアダプターをつないでから電源を入れてください。
⏻ (電源)ランプが点滅から点灯に変わるまでお待ちください。
30秒ほどかかる場合があります。



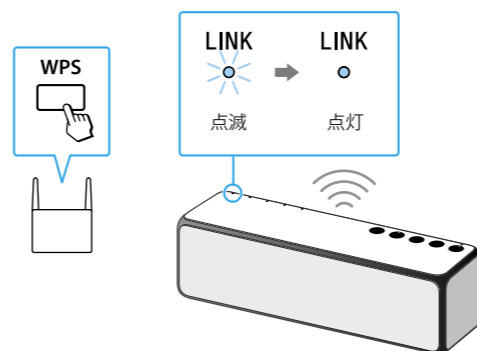
2

本機背面のUPDATE/WPSボタンをピピッと音が聞こ
えるまで(約2秒間)押す。



3

90秒以内に無線LANルーターのWi-Fi Protected Setup™ (WPS) *ボタンを押す。
本機のLINKランプがオレンジ色に点灯したら、本機の無線LAN接続は完了です。



無線LANルーターによっては、Wi-Fi Protected Setup™ (WPS) ボタンを数秒間押し続け
て設定する場合があります。詳しくは、無線LANルーターの取扱説明書をご確認ください。

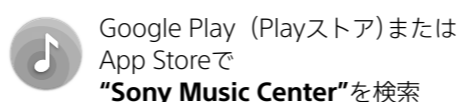
* 無線LANルーターによっては「AOSS」「らくらく無線スタート」ボタンと呼ばれています。

再生操作はうら面へ ▶

B スマートフォン／iPhone

必要なもの：スマートフォン／iPhone/iPod touch、無線LANルーター

スマートフォン／iPhoneに無料アプリ“Sony | Music Center”をインストールして、本機の無線LAN設定に使用します。
“Sony | Music Center”をインストールし、アプリの画面に従って操作してください。本機が無線LANに接続されます。



無線LAN設定をする前に、次のことを必ず行ってください。

- まずスマートフォン／iPhoneと本機とをBLUETOOTH®接続します。あらかじめスマートフォンやiPhoneのBLUETOOTH機能をオンにしてください。
- 無線LANルーターによっては複数のSSIDを持つものがあります。必ず、スマートフォンやiPhoneと本機を同じSSIDに接続してください。



「2 無線LANを使って本機で音楽を聞く」は
うら面をご覧ください

再生操作はうら面へ ▶

2 無線LANを使って本機で音楽を聞く

アプリの画面デザインは予告なく変更する場合があります。

“Sony | Music Center”をインストールして本機を選ぶ。

すでに“Sony | Music Center”をインストールしている場合は、手順2から始めてください。

1

スマートフォン／iPhoneに“Sony | Music Center”をインストールする。

Google Play (Playストア)またはApp Storeで“**Sony Music Center**”を検索



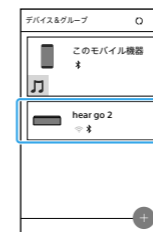
2

[Music Center]をタッチして起動する。

画面の指示に従って操作してください。
ここで設定される内容には、Chromecast built-inを使うための設定も含まれます。

3

下の画面が表示されたら、[hear go 2]または[SRS-HG10]をタッチする。



取扱説明書について



無線LANスタートガイド(本書)
無線LANでの接続／再生方法を記載しています。



取扱説明書(別冊)
安全のための注意事項、BLUETOOTH接続／再生方法、困ったときはなどを記載しています。



ヘルプガイド
(Web上の取扱説明書。パソコンやスマートフォンで閲覧できます)

パソコンのOSごと、BLUETOOTH機器の機種ごとの詳しい接続／再生方法など、本機の詳しい使いかたを記載しています。

パソコンやスマートフォンでご覧いただけます。
<http://rd1.sony.net/help/speaker/srs-hg10/ja/>



“Sony | Music Center”を使って音楽を聞く

1

“Sony | Music Center”の画面で、[マイライブラリー]をタッチする。



2

聞きたい曲を選んで再生する。

音量を調節してください。

Chromecast built-in対応アプリを使って音楽を聞く

1

“Sony | Music Center”を使ってChromecast built-inを設定する。

すでにChromecast built-in対応の音楽アプリをインストールしている場合には、手順2に進んでください。Chromecast built-inの設定がお済みでない場合は、以下の①～④で設定してください。

① “Sony | Music Center”の画面で、[設定]をタッチする。



② [Chromecast built-in]をタッチする。

③ [キャスト方法]をタッチする。

④ 使用方法とChromecast built-in対応アプリを確認し、アプリを選んでダウンロードしインストールする。

2

Chromecast built-in対応アプリを起動し、聞きたい曲を選んで再生する。

① ダウンロードしたChromecast built-in対応アプリを起動する。

② キャストアイコンをタッチして [hear go 2]を選ぶ。



③ Chromecast built-in対応アプリで聞きたい音楽を選んで再生し、音量を調節する。

その他の音楽の聞きかた

詳しくは、ヘルプガイド(Web上の取扱説明書)をご覧ください。

家じゅうどこでも無線LAN経由で音楽を楽しめる

対応するスピーカーを組み合わせることで、さまざまなスタイルでお気に入りの音楽をお楽しみいただけます。



複数のスピーカーを組み合わせることで、家じゅうで同じ音楽をどこでもお楽しみいただけます。



ワイヤレスサラウンド対応商品と組み合わせることで、臨場感のあるサラウンドサウンドをお楽しみいただけます。



本機2台を接続することで、より広がりのあるステレオサウンドをお楽しみいただけます。

ご注意

- ワイヤレスステレオでの映像視聴は推奨されていません。
- ワイヤレスサラウンド、ワイヤレスステレオの機能を使うには本機を2台用意する必要があります。
- ホームネットワーク上のサーバー機器の音楽ファイルのみ再生できます。ビデオファイルの音声は再生できません。
- Chromecast対応アプリから“Sony | Music Center”で作成したグループ(ワイヤレスマルチルーム)へはキャストできません。“Google Home”アプリを使って、新しくグループを作成してください。

対応機種など詳しくはこちらをご覧ください。

<http://sony.net/nasite/>

