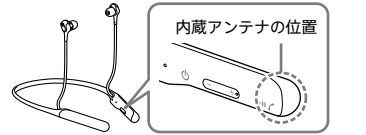




## 使用上のご注意

### BLUETOOTH®通信について

- Bluetooth無線技術ではおよそ10 m程度までの距離で通信できますが、障害物（人体、金属、壁など）や電波状態によって通信有効範囲は変動します。
- Bluetooth通信は以下の状況において、ノイズや音途切れが発生したり、接続できなくなることがあります。
  - 本機とBluetooth機器の間に人体がある場合
この場合は、本機のアンテナと同じ方向にBluetooth機器を置くと改善されます。
  - 本機とBluetooth機器の間に金属、壁などの障害物がある場合
  - 無線LANが構築されている場所や、電子レンジを使用中の周辺、その他電磁波が発生している場所など
  - 屋外では室内に比べて壁、床、天井などの電波の反射が少ないため、室内よりも音の途切れなどがおこりやすくなります。
  - 本機のアンテナは、下記の図の点線で示した部分に内蔵されています。接続するBluetooth機器と本機のアンテナとの間に障害物が入らないようにすることで、Bluetooth通信の感度は向上します。



- 本機と接続するBluetooth機器や通信環境、周囲の状況によっては、雑音が入ったり、音が途切れたりすることがあります。
- Bluetooth機器と無線LAN（IEEE 802.11b/g/n）は同一周波数帯（2.4 GHz）を使用するため、無線LANを搭載した機器の近辺で使用すると、電波干渉のためノイズや音途切れが発生したり、接続できなくなることがあります。この場合、次の対策を行ってください。
  - 本機とBluetooth機器を接続するときは、無線LANから10 m以上離れたところで行う。
  - 10 m以内で使用する場合は、無線LANの電源を切る。
  - 本機とBluetooth機器をできるだけ近付ける。
- Bluetooth機器が発生する電波は、電子医療機器などの動作に影響を与える可能性があります。場合によっては事故が発生させる原因になりますので、次の場所では本機およびBluetooth機器の電源を切ってください。
  - 病院内／電車内の優先席付近／ガソリンスタンドなど引火性ガスの発生する場所／自動ドアや火災報知機の近く
- 無線技術の特性により送信側での音声・音楽再生に比べて本機側での再生が遅れるため、動画視聴時やゲームでご使用の場合、映像と音声がずれる場合があります。
- 本機は、Bluetooth無線技術を使用した通信時のセキュリティーとして、Bluetooth標準規格に準拠したセキュリティー機能に対応していますが、設定内容などによってセキュリティーが充分でない場合があります。Bluetooth通信を行う際はご注意ください。

- Bluetooth通信時に情報の漏洩が発生しましても、当社は一切の責任を負いかねますので、あらかじめご了承ください。
- 本機はすべてのBluetooth機器とのBluetooth接続を保証するものではありません。
  - 接続するBluetooth機器は、Bluetooth SIG, Inc.の定めるBluetooth標準規格に適合し、認証を取得している必要があります。
  - 接続する機器が上記Bluetooth標準規格に適合していても、機器の特性や仕様によっては、接続できない、操作方法や表示・動作が異なるなどの現象が発生する場合があります。
  - ハンズフリー通話中、接続機器や通信環境により、雑音が入ることがあります。
- 接続する機器によっては、通信ができるようになるまで時間がかかることがあります。

#### 音楽再生中に音が途切れやすいときは

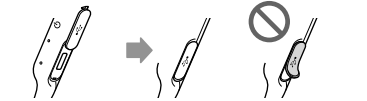
- 本機の音質モードを接続優先に変更することにより改善される場合があります。設定方法についてはヘルプガイドをご確認ください。
- 送信機器のワイヤレス再生品質設定の変更や、ワイヤレス再生モードをSBC固定に変更することにより改善される場合があります。詳しくは送信機器の取扱説明書をご覧ください。
- スマートフォンで音楽を聞いているときは、不要なアプリをシャットダウンしたり、スマートフォンを再起動すると改善される場合があります。

#### スマートフォンやパソコンの通話用アプリの使用について

- 本機は通常の電話着信にのみ対応しています。スマートフォンやパソコンの通話用アプリには対応しておりません。

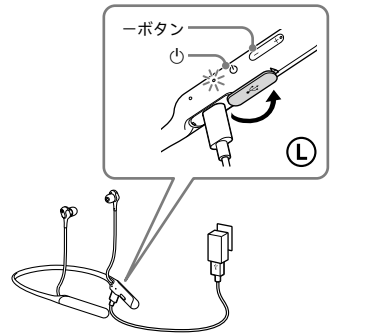
### 充電について

- 本機はUSB充電専用です。本機の充電を行うには、USB端子のあるパソコンまたはUSB ACアダプターが必要です。
- 必ず付属のUSB Type-Cケーブルをご使用ください。
- 充電中は電源が入らず、Bluetooth、ノイズキャンセリング機能は使用できませんります。
- 長い間使わなかったときは、充電式電池の持続時間が短くなることがあります。何回か充放電を繰り返すと、充分に充電できるようになります。長期にわたって保存する場合は、過放電防止のため、半年に1回程度の充電を行ってください。
- 電池の持続時間が極端に短くなった場合は、充電式電池の交換時期です。交換については、ソニーの修理相談窓口にご相談ください。
- 充電後は、必ずUSB Type-C端子のフタを確実に閉めてください。汗や水で故障の原因となります。



### 本機の動作がおかしいときは

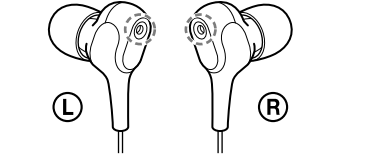
- 本機をリセットしてください。充電中に○とーボタンを同時に押します。機器登録情報は削除されません。



- リセットをしても症状が改善されないときは、本機を初期化してください。USB Type-Cケーブルを本機から抜き電源を切ってから、○と▶▶ボタンを同時に7秒以上押し続けます。ランプ(青)が4回点滅し、工場出荷時の設定に戻ります。すべての機器登録情報が削除されます。
- 本機を初期化した場合には、iPhoneやパソコンに接続できなくなる場合がありますので、iPhoneやパソコン側の本機の登録をいったん削除して機器登録をしておしてください。

### ノイズキャンセリング機能について

- 外部の環境ノイズ（乗り物内の騒音や室内の空調音など）と逆位相の音を出すことで環境ノイズが低減して聞こえる機能です。
- 静かな場所やノイズの種類によっては、ノイズキャンセリング効果が感じられない、またはノイズが大きくなると感じられる場合があります。
- ノイズキャンセリング機能は、乗り物や空調などの主に低い周波数帯域の騒音に対してもっとも効果を発揮します。すべての音が打ち消されるわけではありません。
- 自動車、バスなどでご使用の場合、路面状況によっては、ノイズが発生することがあります。
- 携帯電話の影響によりノイズが入ることがあります。この場合は、携帯電話から本機を離してください。
- 本機の装着状態によっては、ノイズキャンセリング効果が減少することがあります。このような場合は、本機を装着し直してください。
- 本機のマイク部を手などで覆わないでください。ノイズキャンセリングや外音取り込み機能（アンビエントサウンドモード）の効果が得られなくなったり、ピーという音（ハウリング）が出たりすることがあります。このような場合は、マイク部から手などを離してください。



### 装着に関するご注意

- 使用後は、ゆっくりと耳から取りはずしてください。
- 本機は密閉度を高めていますので、強く押された場合や急に耳からはずした場合、鼓膜などを痛める危険があります。また、本機を耳に押しつけると、振動板から音が生じる場合がありますが、故障ではありません。

### その他のご注意

- 本機は精密機器のため落したりぶついたりなどの強いショックを与えないでください。
- 携帯電話でご使用の際、電波状況、場所の影響により、ご使用できない場合があります。
- ドライバーユニットに息を吹きかけないでください。
- 本機を使用中に気分が悪くなった場合は、すぐに使用を中止してください。
- イヤピースは長期の使用・保存により破損したり劣化する恐れがあります。
- イヤピースが汚れたら本機からはずして、薄めた中性洗剤で手洗いしてください。洗浄後は水気をよくふいてから取り付けてください。はずしにくいときは、乾いた柔らかい布でくるむとはずしやすくなります。

### お手入れのしかた

- 機器の外装の汚れは、柔らかい布でから拭きしてください。汚れがひどいときは、うすい中性洗剤溶液でしめらせた布で拭いてください。シンナー、ベンジン、アルコールなどは表面の仕上げをいためるので使わないでください。
- ほかに疑問点や問題点がある場合は、ソニーの相談窓口またはお買い上げ店にご相談ください。

<div> <div></div> <div>消費品：ハイブリッドイヤースピーング</div> <div>新しいものと交換するときは、ソニーの相談窓口、またはお買い上げ店にご相談ください。</div> </div>
---

## 主な仕様

### ワイヤレスノイズキャンセリングステレオヘッドセット

**電源：**  
DC 3.7 V：内蔵充電式リチウムイオン電池  
DC 5 V：USB充電時

**許容動作温度：**  
0℃～40℃

**電池持続時間：**  
Bluetooth接続  
連続音楽再生：最大6.5時間（NC ON、アンビエントサウンドモード）、最大7.5時間（NC OFF）  
連続通話：最大7.5時間（NC ON、アンビエントサウンドモード）、最大8.5時間（NC OFF）  
連続待ち受け：最大22時間（NC ON、アンビエントサウンドモード）、最大200時間（NC OFF）  
注：コーデックや使用条件などにより短くなる場合があります。

**充電時間：**  
約2.5時間  
（15分充電時 約60分音楽再生可能）  
注：使用条件により変わる場合があります。

**充電温度：**  
5℃～35℃

**質量：**  
約34 g（本体：約27 g）

#### レシーバー部

**形式：**  
密閉ダイナミック

**ドライバーユニット：**  
6 mm

#### マイク部

**形式：**  
エレクトレットコンデンサー

**指向性：**  
全指向性

**有効周波数帯域：**  
50 Hz - 8,000 Hz

**同梱物：**  
ワイヤレスノイズキャンセリングステレオヘッドセット(1)  
USB Type-C™ ケーブル（USB-A - USB-C™）(約20 cm) (1)  
ハイブリッドイヤースピースロング（SS/S/M/L 各2）

通信仕様
<p><b>通信方式：</b> Bluetooth標準規格 Ver.4.2</p> <p><b>出力：</b> Bluetooth標準規格 Power Class 2</p> <p><b>最大通信距離：</b> 見通し距離 約10 m<sup>1)</sup></p>
<p><b>使用周波数帯域：</b> 2.4 GHz帯（2.4000 GHz - 2.4835 GHz）</p>

**対応Bluetoothプロファイル<sup>2)</sup>**  
A2DP（Advanced Audio Distribution Profile）  
AVRCP（Audio Video Remote Control Profile）  
HFP（Hands-free Profile）  
HSP（Headset Profile）

**対応コーデック<sup>3)</sup>：**  
SBC<sup>4)</sup>  
AAC<sup>5)</sup>  
Qualcomm® aptX™ audio

**対応コンテンツ保護：**  
SCMS-T方式

**伝送帯域（A2DP）：**  
20 Hz - 20,000 Hz  
（44.1 kHzサンプリング時）

- 通信距離は目安です。周囲環境により通信距離が変わる場合があります。
- Bluetoothプロファイルとは、Bluetooth機器の特性ごとに機能を標準化したものです。
- 音声圧縮変換方式のこと
- Subband Codecの略
- Advanced Audio Codingの略

本機の仕様および外観は、改良のため予告なく変更することがありますが、ご了承ください。

### USB充電の推奨環境

**推奨のUSB ACアダプター**  
AC-UD20（別売り）

**市販のUSB ACアダプター**  
出力電流0.5 A（500 mA）以上が供給可能な市販のUSB ACアダプター

#### パソコン

- ※ 2018年7月　現在
以下のOSが標準インストールされており、USB端子が標準装備されたパソコン
- 下記環境を満たすすべてのパソコンで動作を保証するものではありません。
- 日本語版標準インストールのみ。

- 自作パソコンは動作保証対象外です。

—Windows®をお使いの場合  
Windows® 10 Home / Windows® 10 Pro  
Windows® 8.1 / Windows® 8.1 Pro  
Windows® 8 / Windows® 8 Pro  
Windows® 7 Starter / Home Premium / Professional / Ultimate

—Macをお使いの場合  
macOS（バージョン 10.10 以降）

対応iPhone/iPod
<p>iPhone X iPhone 8 iPhone 8 Plus iPhone 7 iPhone 7 Plus iPhone SE iPhone 6s iPhone 6s Plus iPhone 6 iPhone 6 Plus iPhone 5s iPod touch（第6世代） ※2018年7月　現在</p>

## 商標について

- Windowsは、米国Microsoft Corporationの米国およびその他の国における登録商標、または商標です。
- Apple、Apple logo、iPhone、iPod、iPod touch、macOSおよびMacは米国および他の国々で登録されたApple Inc.の商標です。「iPhone」の商標は、アイホン株式会社からライセンスを受け使用しています。
- App StoreはApple Inc.のサービスマークです。
- iOSは、Ciscoの米国およびその他の国における商標または登録商標であり、ライセンスに基づき使用されています。
- 「Made for Apple」バッジは、アクセサリが本バッジに記載されたアップル製品専用接続するように設計され、アップルが定める性能基準を満たしていることを示します。
- アップルは、本製品の機能および安全および規格への適合について一切の責任を負いません。
- Android、Google Play、Google Play ロゴおよびGoogleはGoogle LLCの商標です。
- Bluetooth®ワードマークおよびロゴは、Bluetooth SIG, Inc.が所有する登録商標であり、ソニー株式会社はこれらのマークをライセンスに基づいて使用しています。
- N-MarkIは米国およびその他の国におけるNFC Forum, Inc.の商標または登録商標です。
- ウォークマン®、WALKMAN®、WALKMAN®ロゴは、ソニー株式会社の登録商標です。
- 「おサイフケータイ」は株式会社NTTドコモの登録商標です。
- FeliCa®はソニー株式会社の登録商標です。

- Qualcomm aptXはQualcomm Technologies International, Ltd.の製品です。Qualcommは米国および他の国々で登録されたQualcomm Incorporatedの商標で、許可を受けて使用しています。aptXは米国および他の国々で登録されたQualcomm Technologies International, Ltd.の商標で、許可を受けて使用しています。
- USB Type-C™およびUSB-C™は、USB Implementers Forumの商標です。
- その他、本書に記載されているシステム名、製品名は、一般に各開発メーカーの登録商標あるいは商標です。

### 保証書とアフターサービス

## 保証書とアフターサービス

### 保証書について

- この製品には保証書が添付されていますのでお買い上げの際お受け取りください。
- 所定事項の記入および記載内容をお確かめのうえ、大切に保存してください。

- 保証期間はお買い上げ日より1年間で、す。

### アフターサービス

**調子が悪いときはまずチェックを**  
この説明書とヘルプガイドをもう一度ご覧になってお調べください。

**それでも具合の悪いときは**  
内部を開けずに、お買い上げ店またはソニーの相談窓口にご相談ください。

**保証期間中の修理は**  
保証書の記載内容に基づいて修理させていただきます。詳しくは保証書をご覧ください。

**保証期間経過後の修理は**  
修理によって機能が維持できる場合は、ご要望により有料修理させていただきます。

**部品の保有期間について**  
本機の補修用部品を製造終了後6年間保有しています。ただし、故障の状況その他の事情により、修理に代えて製品交換をする場合がありますのでご了承ください。

### ソニーの相談窓口のご案内

<p>本機についてご不明な点や技術的なご質問、故障と思われるときのご相談については、下記のお問い合わせ先をご利用ください。</p> <p><b>ホームページで調べるには</b></p> <p>➡ パソコン、スマートフォンから <a href="https://www.sony.jp/support/headphone/二次元コード">https://www.sony.jp/support/headphone/二次元コード</a></p>	
<p>Bluetooth／NFCの接続対応機種情報、Bluetoothアクセサリ商品に関する最新サポート情報や、よくあるお問い合わせとその回答をご案内しています。</p>	
<p><b>電話・FAX でのお問い合わせは</b></p> <p>➡ ソニーの相談窓口へ（下記電話・FAX番号）</p> <ul style="list-style-type: none"><li>お問い合わせの際は、次のことをお知らせください。</li></ul> <p>セット本体に関するご質問時：</p> <ul style="list-style-type: none"><li>型名</li> <li>製造（シリアル）番号：本体のラベルに記載（捨てずに保管してください）</li> <li>ご相談内容：できるだけ詳しく</li> <li>お買い上げ年月日</li></ul> <p>接続に関するご質問時：</p> <p>質問の内容によっては、本機に接続される機器についてご質問させていただく場合があります。事前にわかる範囲でご確認いただき、お知らせください。</p>	

**型名：WI-C600N**

よくあるお問い合わせ、窓口受付時間などはホームページをご活用ください。	<a href="https://www.sony.jp/support/">https://www.sony.jp/support/</a>
<div> <div> <div> <div> <div> <div></div> <div> <b>使い方相談窓口</b> </div> </div> </div> <div> <div></div> <div>                     フリーダイヤル…………… <b>0120-333-020</b>                      携帯電話・PHS・一部のIP電話… <b>050-3754-9577</b> </div> </div> </div> </div> </div> <div> <div> <div> <div> <div> <div></div> <div> <b>修理相談窓口</b> </div> </div> </div> <div> <div></div> <div>                     フリーダイヤル…………… <b>0120-222-330</b>                      携帯電話・PHS・一部のIP電話… <b>050-3754-9599</b> </div> </div> </div> </div> </div> <div>※取扱説明書・リモコン等の購入相談はこちらへお問い合わせください。</div>	<div> <div> <div> <div> <div> <div></div> <div> <b>FAX（共通）0120-333-389</b> </div> </div> </div> <div> <div></div> <div>                     ソニー株式会社 </div> </div> </div> </div> <div>〒108-0075 東京都港区港南1-7-1</div> </div>

<p><b>製品登録のおすすめ</b> ソニーは製品をご購入いただいたお客様のサポートの充実を図るため、製品登録をおすすめしております。詳しくはウェブ上の案内をご覧ください。</p> <p><a href="http://sony.jp/reg/hp/">http://sony.jp/reg/hp/</a></p>	
<p>製品のご登録についてのお問い合わせ ソニーマーケティング（株） My Sony お客様窓口</p> <p><a href="http://www.sony.jp/msc/inquiry">www.sony.jp/msc/inquiry</a></p>	<p>二次元コード読み取り機能でご利用ください。</p>