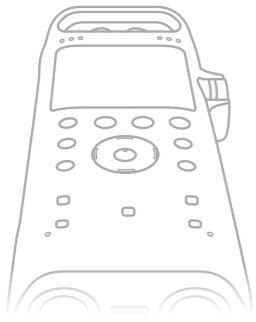
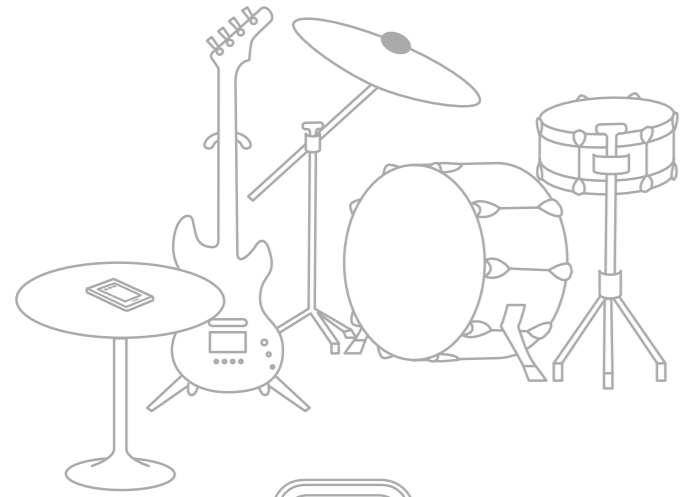


スマートフォン用アプリ

REC Remoteを使う
(レックリモート)



PCM-D10



REC Remoteでできること

REC Remoteをお使いのスマートフォンにインストールしてリニアPCMレコーダーとBLUETOOTH®接続すると、スマートフォンで以下の操作ができます。

- 録音開始/停止
- トラックマークの追加
- 録音設定の変更
- ピークホールド機能の設定

ヒント

- REC Remoteは録音専用のアプリです。再生などの操作および録音時のモニター音には対応していません。録音したファイルを再生する場合は、リニアPCMレコーダー本体を操作してください。
- スマートフォンに保存されている音楽ファイルを聞いたり、リニアPCMレコーダーへ転送したりすることはできません。



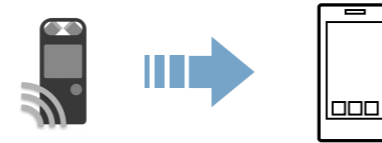
- Bluetooth無線技術では約10 mまでの距離で接続できますが、障害物(人体、金属、壁など)や電波状態によって接続有効範囲は変動します。
- Bluetooth接続中でも、停止状態で一定時間無操作が続いた場合、リニアPCMレコーダーのオートスタンバイ機能が動きます。オートスタンバイ機能の設定を変更するには、ホームメニュー → 「各種設定」 → 「共通設定」 → 「オートスタンバイ」を選択し、お好みの設定を選択してください。
- スマートフォンのBluetooth設定の方法については、スマートフォンの取扱説明書をご確認ください。

Step 1 準備する

REC Remoteをスマートフォンにインストールします。

リニアPCMレコーダーをREC Remoteに接続するためには、最新のREC Remote をインストールする必要があります。すでにREC Remoteをお使いの方も、必ず最新バージョンにアップデートしてください。

- 1 Google PlayストアまたはApp Storeで「REC Remote」を検索する。
- 2 画面の指示に従って、スマートフォンにREC Remoteをインストールする。



インストール後、「ソフトウェア使用許諾契約書を確認してください」と表示されます。「上記内容を確認し、同意します」にチェックを入れて、「はじめる」をタップしてください。

3 スマートフォンとリニアPCMレコーダーの接続方法を選ぶ。

リニアPCMレコーダーと接続するスマートフォンに、NFC機能が搭載されているかを確認してください。搭載されている場合は、マークまたはマークがあります。詳しくは、スマートフォンの取扱説明書をご確認ください。

NFC機能の有無によって、リニアPCMレコーダーの接続方法が異なります。

スマートフォンにNFC機能がない場合

➡ **A** 「メニューを使って接続する」へ

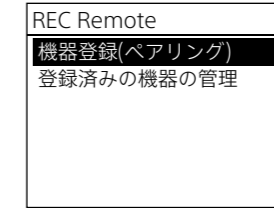
スマートフォンにNFC機能がある場合

➡ **B** 「ワンタッチ接続(NFC接続)する」へ
(裏面)

Step 2 スマートフォンとリニアPCMレコーダーをBluetooth接続する

A メニューを使って接続する

1 リニアPCMレコーダーを操作する。



ホームメニューで、「Bluetooth」→「REC Remote」→「機器登録(ペアリング)」を選びます。

ヒント

Bluetooth機能がオフになっている場合は、「Bluetoothをオンにしますか?」と表示されるので、「はい」を選びます。

2 スマートフォンを操作する。

Android™の場合

- ① Bluetooth機能をオンにする。
- ② REC Remoteを起動する。
- ③ 「機器登録」画面でBluetooth設定からペアリングをタップし、画面に従って操作する。
- ④ Bluetooth設定画面で、PCM-D10を検索し、互いの機器をペアリングする。
- ⑤ 戻るボタンで、「機器登録」画面を表示し、PCM-D10を選択する。
- ⑥ 「登録完了」をタップする。

ヒント

- Bluetooth設定画面でPCM-D10が見つからない場合は、画面下部の「機器の検索」を選択して検索してください。
- 「ペア設定リクエスト」画面でパスワード確認のメッセージが表示されますが、そのまま「ペア設定する」を選択してください。
- 初回の起動時には手順⑥で機器詳細画面が表示されます。機器名を変更する場合は「編集」を選択し、変更後に「登録完了」を選択してください。
- 変更後の機器名は、REC Remoteアプリ内でのみ表示されます。お使いのスマートフォンのOS画面や、リニアPCMレコーダー本体の画面上には表示されません。
- 2台目以降のレコーダーとスマートフォンを機器登録(ペアリング)してから接続するには、REC Remoteの操作画面で機器名をタップし、さらに画面下部の (+マーク)をタップして手順③以降の操作をしてください。

iOSの場合

- ① Bluetooth機能をオンにする。
- ② Bluetooth設定画面で、PCM-D10を検索し、互いの機器をペアリングする。
- ③ ホームボタンを押して、Bluetooth設定画面を終了し、REC Remoteを起動する。

REC Remoteの操作画面が表示されたら、接続は完了です。

「Step 3 スマートフォンでリニアPCMレコーダーを操作する」(裏面)へ進んでください。

Step 2 スマートフォンとリニアPCMレコーダーをBluetooth接続する(つづき)

B ワンタッチ接続(NFC接続)する

1 リニアPCMレコーダーの電源を入れる。

録音中、録音一時停止中、録音スタンバイ中はワンタッチ接続をすることができません。録音停止状態であることを確認してから、接続を行ってください。

2 スマートフォンのNFC機能をオンにする。

3 スマートフォンでREC Remoteを起動する。

4 スマートフォンのNマークまたはNマークとリニアPCMレコーダーのNマークの位置を合わせて、タッチする。

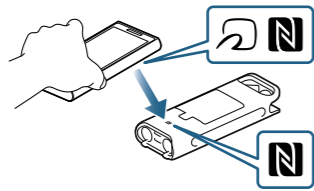
スマートフォンの画面に、「ペア設定リクエスト」画面が表示されるまでタッチし続けてください。画面が表示されたら、「ペア設定する」を選択してください。

ペアリングの際、「ペア設定リクエスト」が「通知」に表示される場合があります。「通知」を表示して「ペア設定リクエスト」をタップし、「ペア設定する」を選択してください。

ヒント

接続がうまくいかないときは次のことを行ってください。

- スマートフォンをリニアPCMレコーダーのNマーク部分の上でゆっくり動かしてください。
- スマートフォンにケースを付けていると、ペアリングできない場合があります。その場合は、ケースを外してください。
- それでも接続がうまくいかない場合には、「A メニューを使って接続する」を試してください。



REC Remoteの操作画面が表示されたら、接続は完了です。

「Step 3 スマートフォンでリニアPCMレコーダーを操作する」へ進んでください。

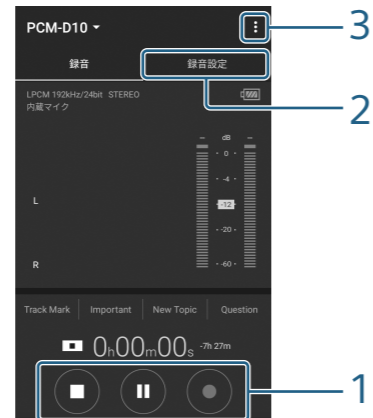
NFC機能とは

携帯電話やICタグなど、さまざまな機器間で近距離無線通信を行うための機能です。指定の場所に「タッチするだけ」で、簡単にデータ通信ができます。

接続したいNFC機能搭載スマートフォンに、リニアPCMレコーダーをタッチするだけで、ペアリングとBluetooth接続が行われます。Bluetooth接続の解除や切り換えも同様です。

Step 3 スマートフォンでリニアPCMレコーダーを操作する

Bluetooth接続が完了すると、REC Remoteの画面が表示されます。



1 録音操作ボタンで操作する。

- 録音スタンバイ*、■ 録音開始* / 録音一時停止、■ 録音停止ができます。

* 録音停止状態から録音開始するには、● ボタンを押して録音スタンバイ状態にしてから、■ ボタンを押してください。録音停止状態から、● ボタンを押さずに■ ボタンを押しても録音開始しません。

2 設定画面を表示する。

「録音設定」タブを選択すると、録音設定やREC Remoteの設定ができます。

3 ヘルプを見る。

画面右上の ⓘ (メニュー) をタップすると、REC Remoteのメニューが表示されます。メニュー内の「ヘルプ」をタップしてください。操作について詳しくは、ヘルプをご覧ください。

PCM-D10は、REC Remoteから録音レベルの調整をすることができません。録音をするときは事前にためし録りを行い、リニアPCMレコーダー本体で録音レベルの調整をしてください。

Bluetooth接続を切断・再接続するには

接続方法 A / B それぞれ、以下の操作を行ってください。

A スマートフォンにNFC機能がない場合

接続を切断するには

リニアPCMレコーダーのホームメニューで、「Bluetooth」→「Bluetoothオン/オフ」→「オフ」を選びます。または、スマートフォンでREC Remoteを終了します。

前回使用したリニアPCMレコーダーに再接続するには

Androidの場合

- リニアPCMレコーダーのホームメニューで、「Bluetooth」→「Bluetoothオン/オフ」→「オン」を選択する。
- スマートフォンでREC Remoteを起動する。
前回使用したリニアPCMレコーダーに接続します。

iOSの場合

- リニアPCMレコーダーのホームメニューで、「Bluetooth」→「Bluetoothオン/オフ」→「オン」を選択する。
- iPhoneのBluetooth設定画面で、PCM-D10を選択する。
- iPhoneでREC Remoteを起動する。

B スマートフォンにNFC機能がある場合

接続を切断するには

再度、スマートフォンのNマークまたはNマークとリニアPCMレコーダーのNマークの位置を合わせてタッチします。

切断されると、リニアPCMレコーダーの画面に「切断しました」というメッセージが表示されます。

リニアPCMレコーダーに再接続するには

「Step 2 スマートフォンとリニアPCMレコーダーをBluetooth接続する」の「B ワンタッチ接続(NFC接続)する」と同じ操作を行います。

困ったときは

リニアPCMレコーダーを登録できない。(ペアリングできない)

- リニアPCMレコーダーと相手機器の距離が離れています。
Bluetooth接続ができる距離(1 m以内)で登録(ペアリング)を行ってください。

Bluetooth接続ができない。

- 電源が入っていません。
リニアPCMレコーダーおよび接続する相手機器の電源を入れ、Bluetooth機能が有効になっていることを確認してください。
- 電池残量が少なくなっています、または電池残量がほとんどありません。
新しい電池に交換するか、リニアPCMレコーダーをUSB ACアダプター(別売)に接続してください
- 次のような場合は、機器登録(ペアリング)の情報が消えます。再度ペアリングしてください。
- リニアPCMレコーダーまたは相手機器のどちらかの機器、または両方の機器を、設定初期化などでお買い上げ時の状態に戻してしまった場合
- 修理などで、機器登録(ペアリング)の情報が削除されてしまった場合
また、リニアPCMレコーダーから機器登録(ペアリング)情報が削除され、相手機器にリニアPCMレコーダーのペアリング情報が残っている場合は、ペアリング情報を削除してから再度ペアリングしてください。
- リニアPCMレコーダーと相手機器の距離が離れすぎています。
リニアPCMレコーダーと相手機器の距離が遠いと、Bluetooth接続ができなかったり途切れたりすることがあります。リニアPCMレコーダーと相手機器をなるべく離さないでご利用ください。

ワンタッチ接続(NFC接続)ができない。

- 電源が入っていません。
リニアPCMレコーダーの電源がオンになっていることを確認してください。
- リニアPCMレコーダーのNFC設定がオフになっている可能性があります。再生停止中に、ホームメニュー→「Bluetooth」→「NFC設定」を選択し、「オン」にチェックマークが付いているか確認してください。
- スマートフォンの画面ロックを解除してください。
- スマートフォンのNFC機能がオフになっています。
接続するスマートフォンによっては、NFC機能や電源をオンにする必要があります。
詳しくは、スマートフォンの取扱説明書をご確認ください。
- リニアPCMレコーダーが録音中、録音一時停止中、録音スタンバイ中の場合はワンタッチ接続をすることができません。録音停止状態であることを確認してから、接続を行ってください。