

SONY

4K液晶テレビ

組み立て／設置ガイド

4-748-320-02(1)



BRAVIA

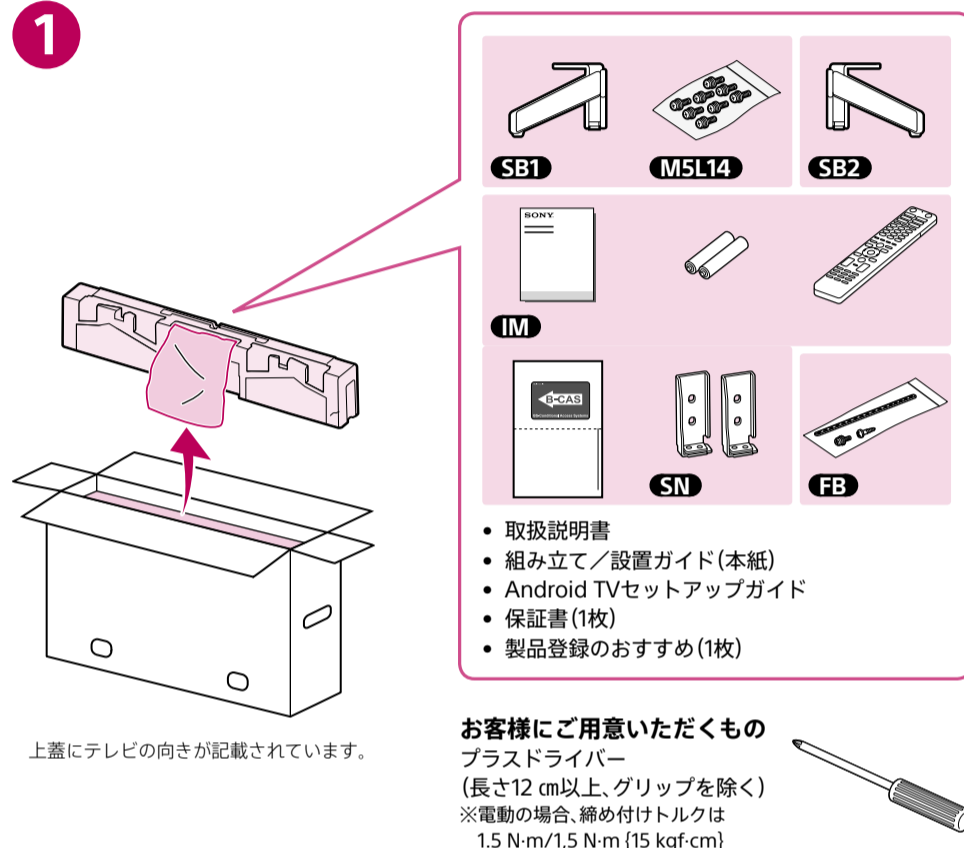
KJ-55X8000G



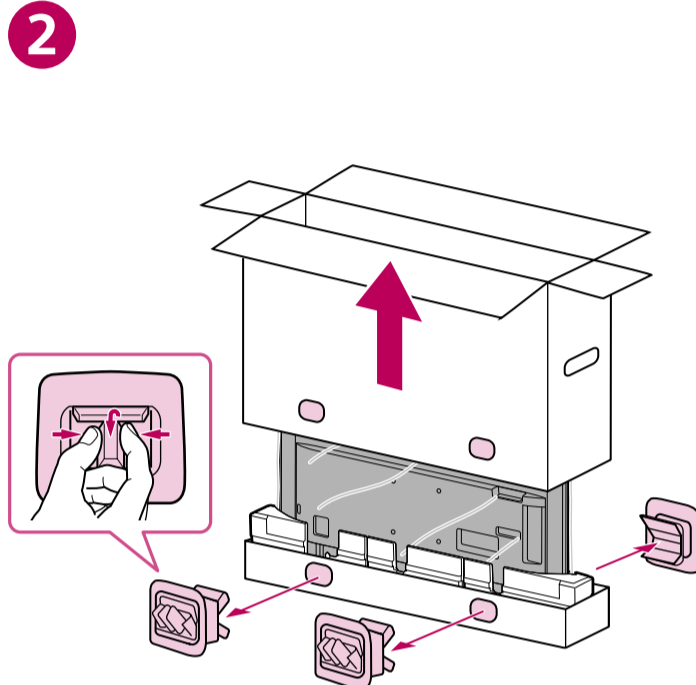
テレビの取り出し/組み立て/設置の方法を動画でご覧いただけます。
(一部の機種を除きます。)

<https://www.sony.jp/support/tv/movie/>

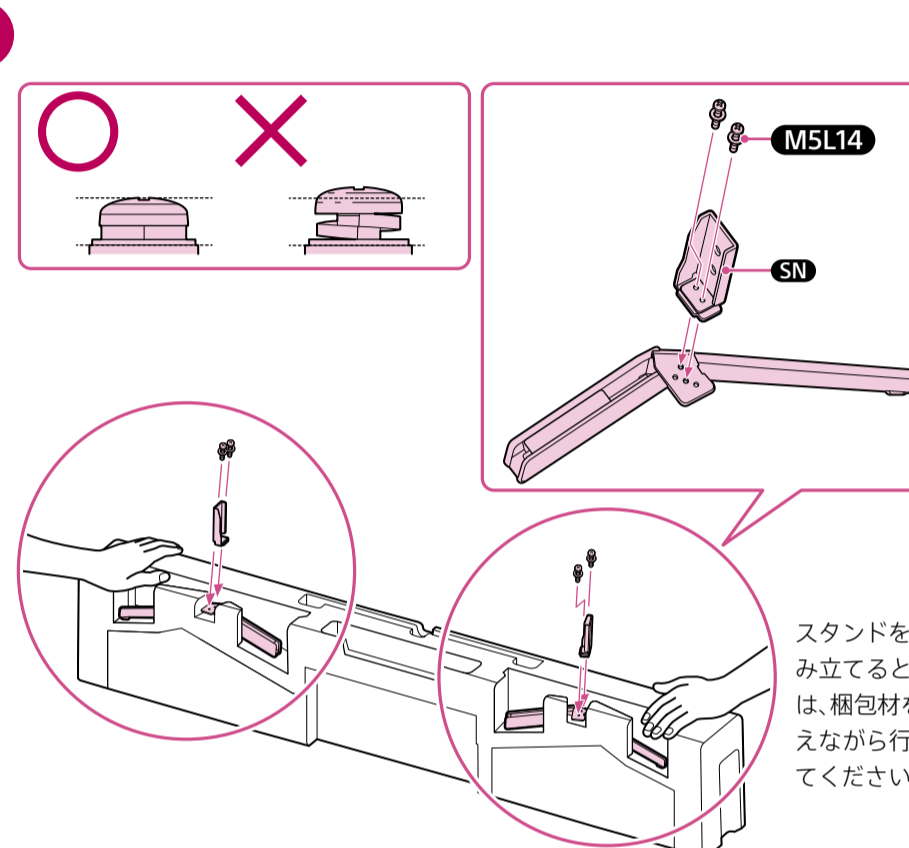
1



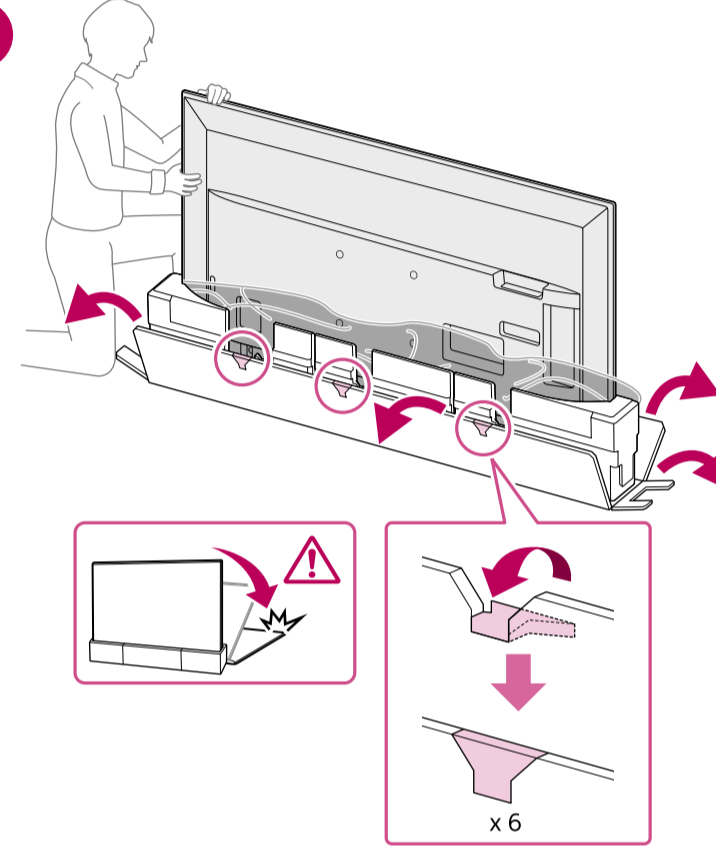
2



3

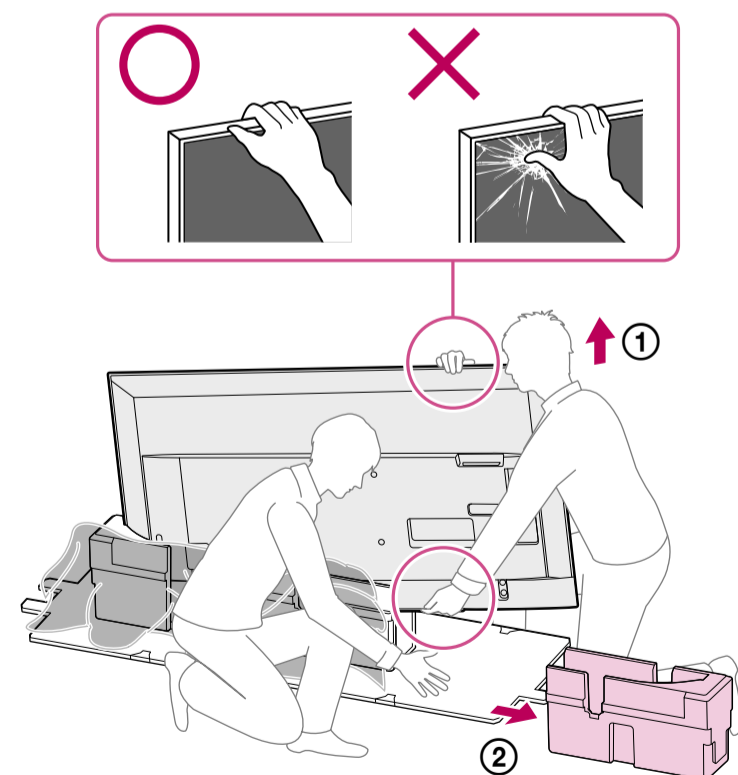


4

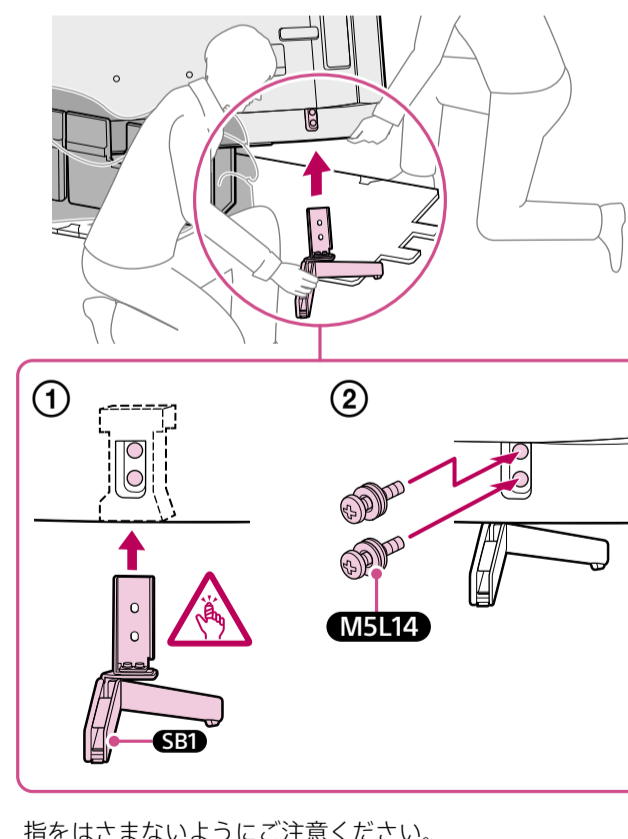


5

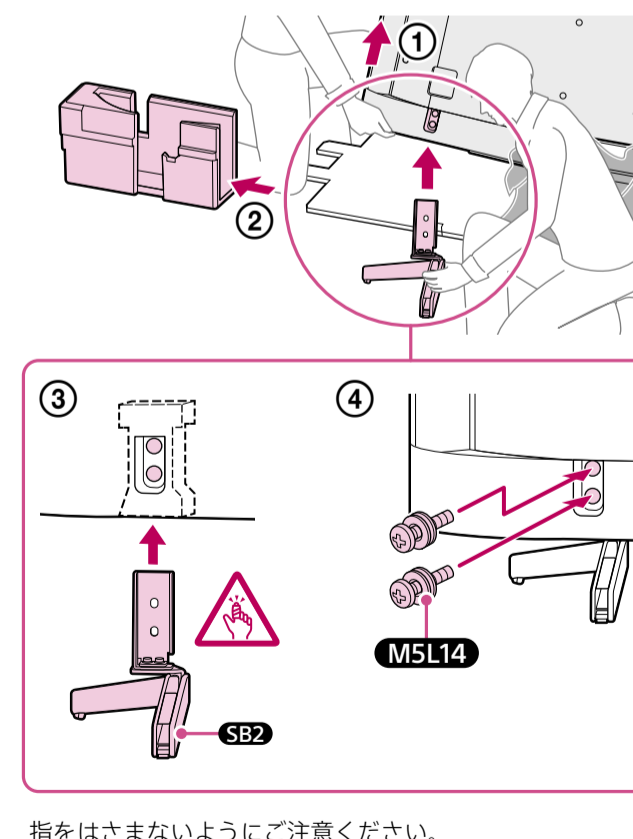
画面を押さえたり、強い力を加えたりしないでください。



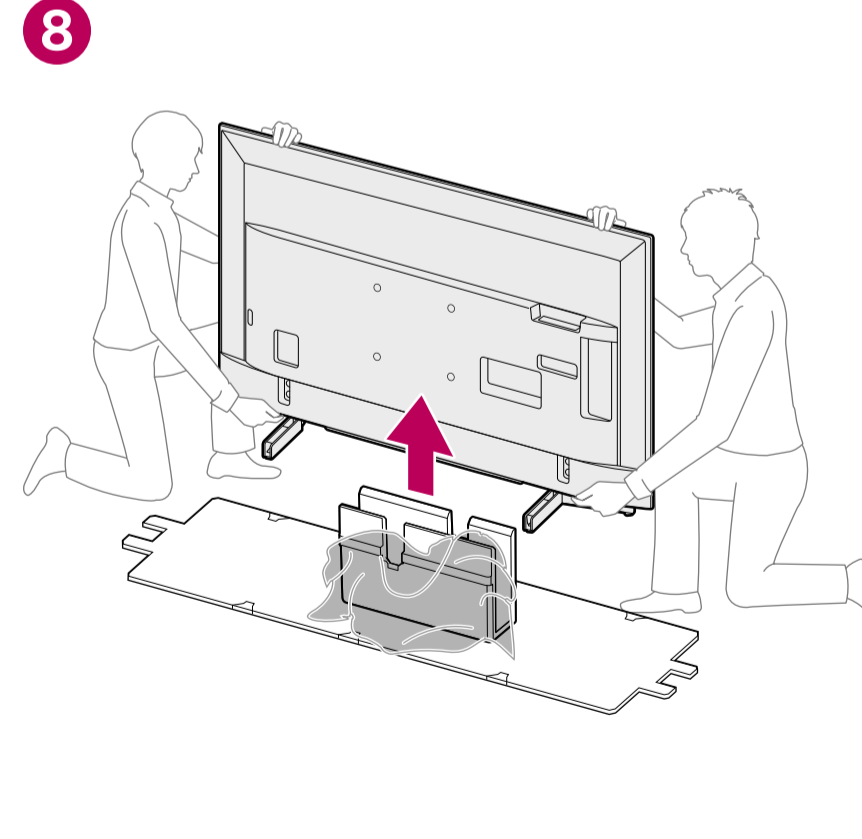
6



7



8



• 本紙は再設置の際にも使用しますので、取扱説明書(別冊)と一緒に必ず保管してください。
• 安全のため、組み立てや持ち運びは2人以上で行ってください。

• 組み立ては、充分広い場所で柔らかい布の上で行ってください。
• テレビ画面を下に向けて置かないでください。

9

テレビの背面を確認しやすい場所で作業してください。

B-CASカードを挿入する

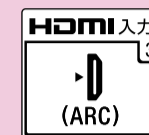


アンテナなどをつなぐ

- ご使用の環境に合わせて、つないでください(下の図は接続の一例です)。
- その他の接続方法については、取扱説明書をご覧ください。



録画用USBハードディスク
(テレビのUSB 3端子(青)につなぐ)



HDMI機器
(ホームシアターシステムは、
テレビのHDMI 3 (ARC) 端子
につなぐ)



地上信号

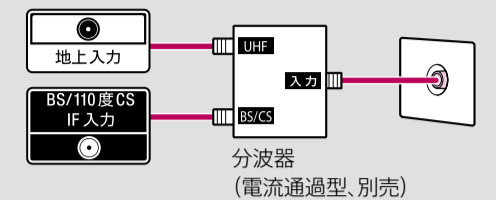


BS/CS信号



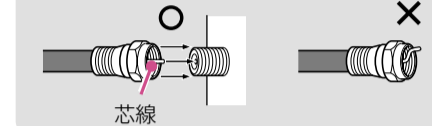
ルーター

壁の端子が1つの場合



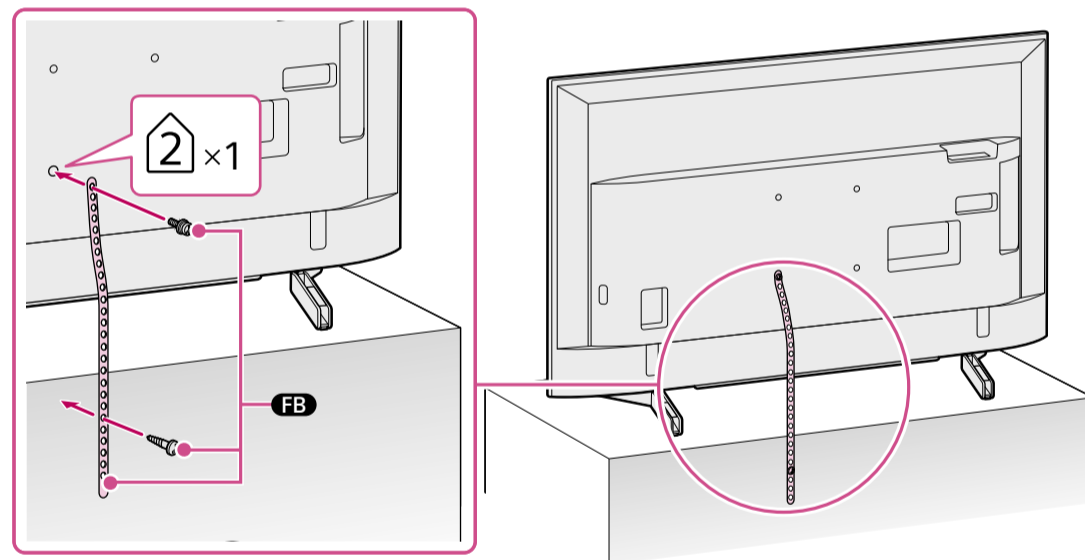
ご注意

- ケーブルの芯線が曲がると、金属部分に触れ、ショートの原因となります。

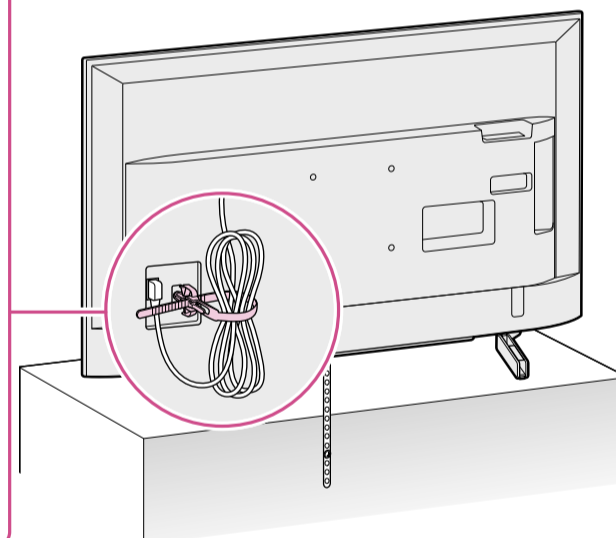
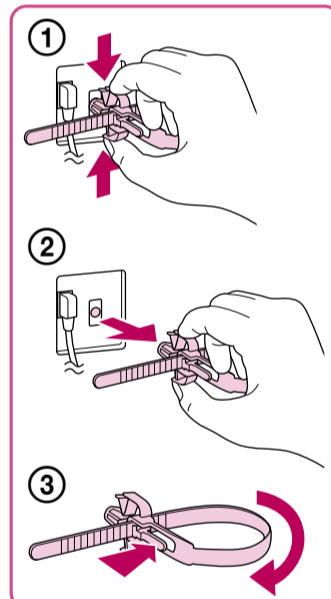


10

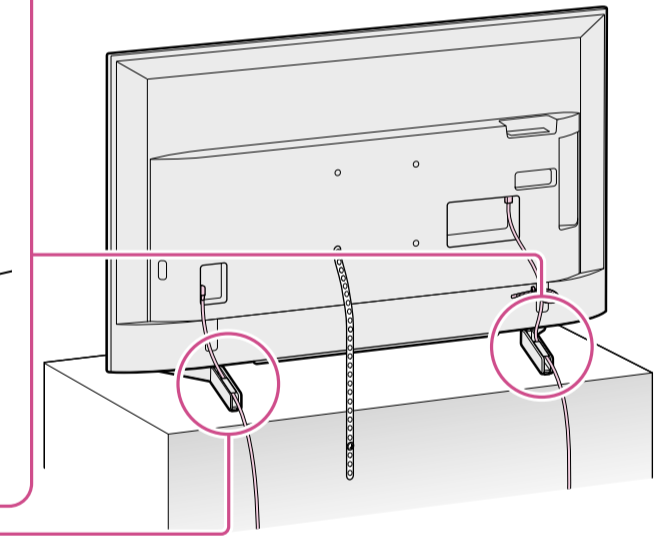
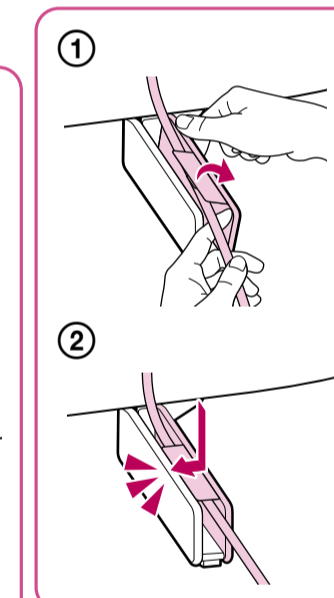
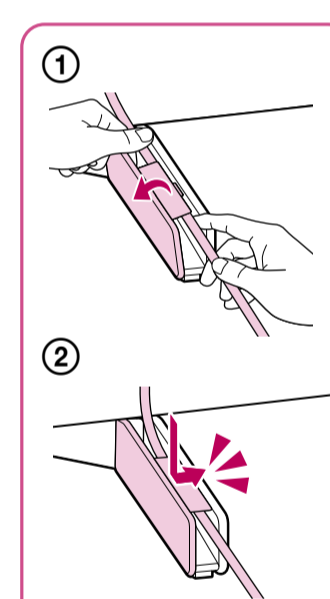
- テレビの背面に転倒防止用ベルトを取り付けます。
- 付属の木ネジが使えない場合や、強度が不十分な場合は、お買い上げ店や工事店にご相談のうえ、市販のネジ(直径4 mm)をお使いください。



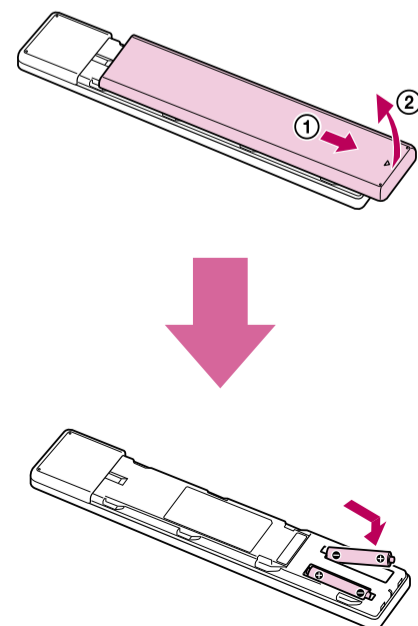
11



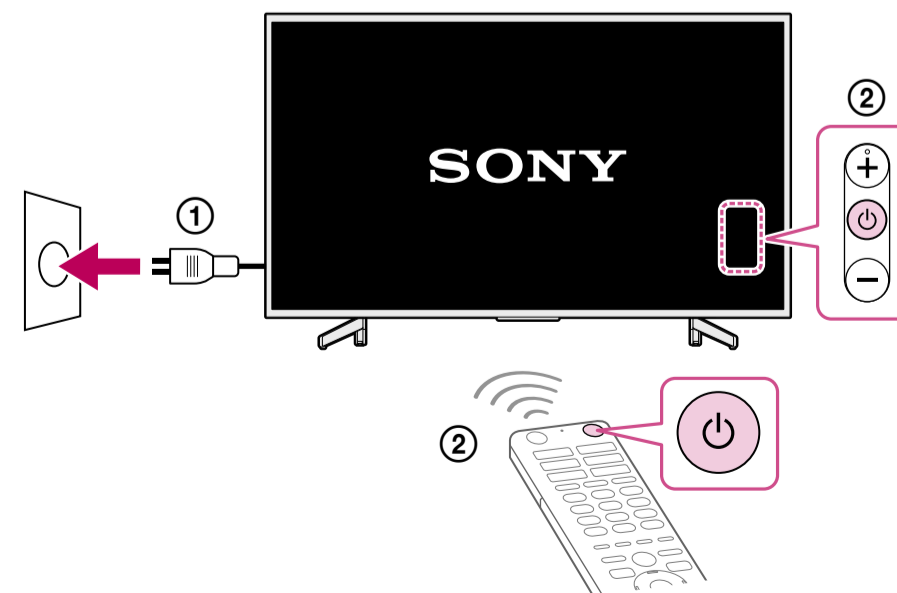
12



13



14



マニュアルについて

取扱説明書(冊子)

本機の基本的な使いかたを説明しています。



ヘルプガイド

テレビで見るマニュアルです。
リモコンのヘルプボタンから表示します。

