



縦位置グリップ
竖拍手柄兼電池盒

取扱説明書
使用说明书



© 2019 Sony Corporation
Printed in Thailand

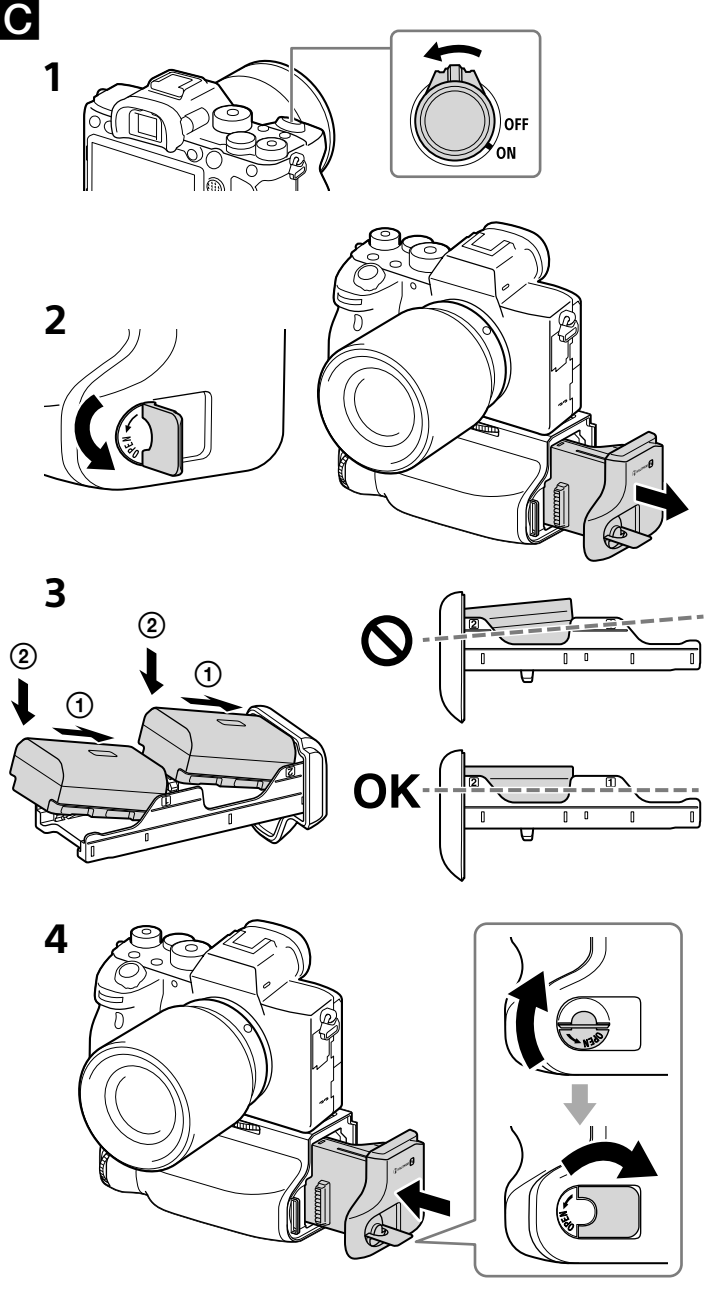
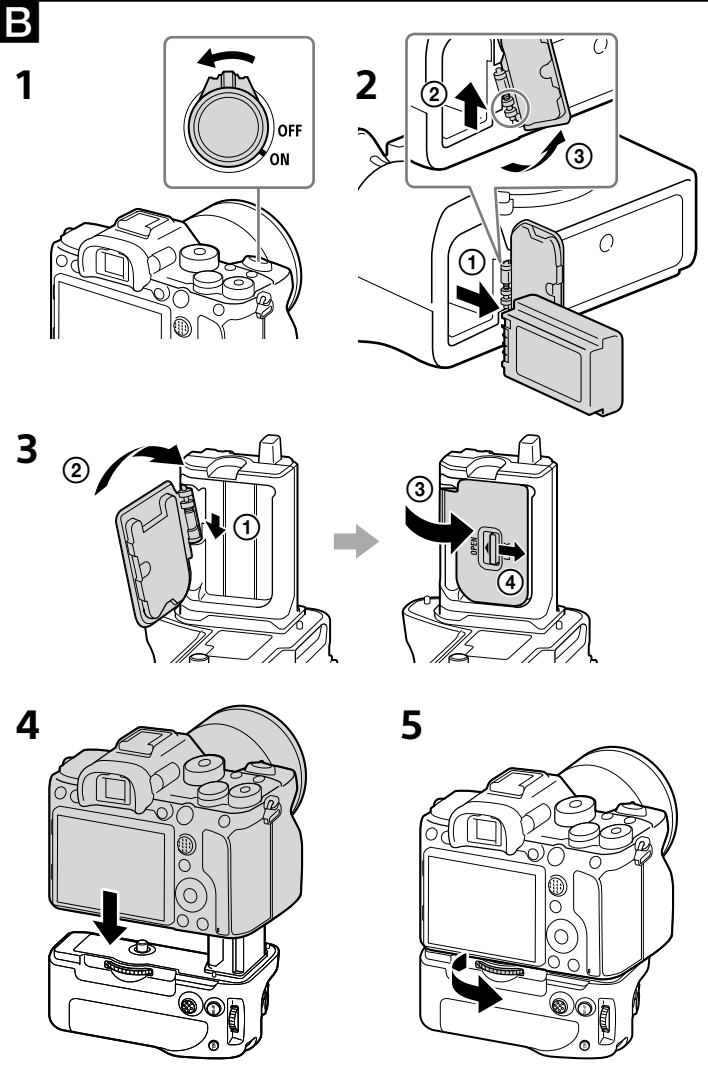
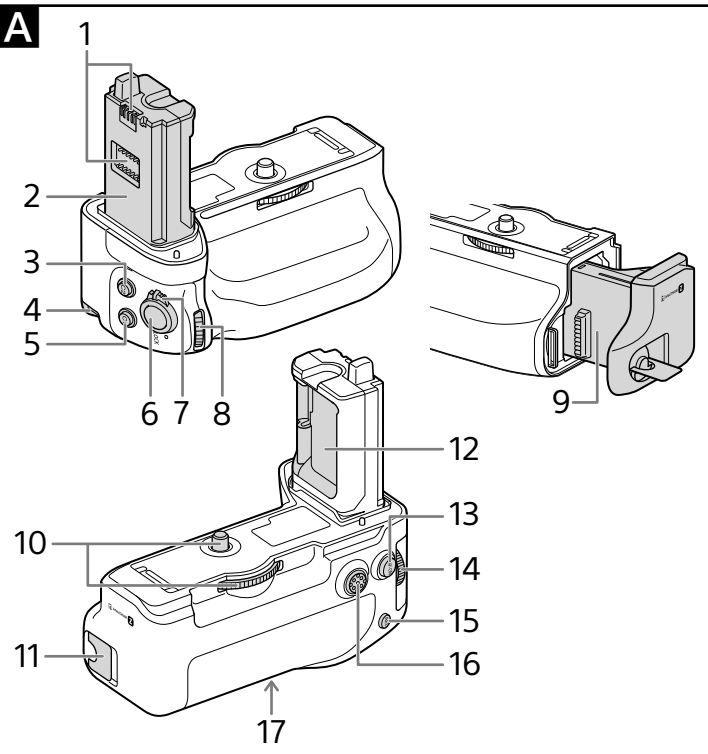
<https://www.sony.net/>



5008558020

VG-C4EM

本書には、事故を防ぐための重要な注意事項と製品の取り扱いかたを示しています。本書をよくお読みのうえ、製品を安全にお使いください。お読みになったあとは、いつでも見られるところに必ず保管してください。



取り扱い上のご注意

- 本機はリチャージャブルバッテリーパックNP-FZ100専用です。本機に接続可能なカメラについては、以下のサイトでご確認ください。
<https://www.sony.net/dics/c4em/>
- 本機を他社製品と組み合わせて使用した際の性能や、それによって生じた事故、故障につきましては保証いたしかねますので、あらかじめご了承ください。
- 火災、感電の原因となることがありますので以下にご注意ください。
 - － 分解や改造をしない
 - － ぬれた手で使用しない
 - － 内部に水や異物(金属類や燃えやすい物など)を入れない
 - － 水滴のかかる場所など湿気の多い場所やほこり、油煙、湯気の多い場所では使わない
- 破損や不具合の原因となる場合がありますので以下にご注意ください。
 - － 本機は精密機器のため、落したり、たたいたり、強い衝撃を与えない
 - － 端子部を直接手で触らない
 - － 高温多湿の場所での使用、保存を避ける
 - － 屋外使用するときは、雨や海水にぬれないようにする
- 内部点検や修理は相談窓口にご依頼ください。
- 本機の使用温度範囲は0℃～40℃です。
- バッテリーの充電は周囲の温度が10℃～30℃の環境で行ってください。
- 本機は防じん、防滴性に配慮して設計されていますが、防水性能は備えていません。雨中での使用時は、本機に雨がかからないようにしてください。
- 本機をカメラに取り付け、取り外しする場合や、本機のみで保管する場合は、必ずバッテリーを取り出した状態にしてください。
- 三脚を取り付けるときは、ネジの長さが5.5 mm未満の三脚をお使いください。ネジの長さが5.5 mm以上の場合、本機を三脚にしっかり固定できず、本機を傷つけることがあります。
- 本機をカメラに取り付けるときや電池を入れ替えるときは、カメラにUSBケーブルをつながないでください。
- 本機をお手入れする際は、柔らかい布で汚れを軽くふき取ってください。シンナー、ベンジンなどの有機溶剤を含むクリーナーは絶対に使用しないでください。



A 各部の名前

- 1 電源信号接点部
- 2 カメラ電源室挿入部
- 3 C2ボタン(カスタムボタン2)
- 4 ストラップ取付け部
- 5 C1ボタン(カスタムボタン1)
- 6 シャッターボタン
- 7 縦位置コントロールLOCKスイッチ
- 8 前ダイヤル
- 9 バッテリートレイ
- 10 取り付けネジ
- 11 バッテリートレイOPEN/CLOSEつまみ
- 12 カメラバッテリーカバー収納部
- 13 撮影時：AF-ON(AFオン)ボタン
再生時：(拡大)ボタン
- 14 後ダイヤル
- 15 撮影時：AELボタン
再生時：(一覧表示)ボタン
- 16 マルチセクター
- 17 三脚用ネジ穴

詳細はお使いのカメラの取扱説明書をご覧ください。

B カメラに本機を取り付ける

- 1 カメラの電源スイッチをOFFにする
- 2 カメラのバッテリーを取り出し、バッテリーカバーを取り外す
- 3 カメラのバッテリーカバーを、図のように本機のバッテリーカバー収納部にしっかりと装着する
 - 本機を使用しないときは、バッテリーカバーを元通りにカメラに装着してください。
 - 本機にバッテリーが入っている場合は、取り出してください。
- 4 以下の各部がそれぞれ合うようにはめ込む
【本機】カメラ電源室挿入部 ↔ 【カメラ】バッテリー挿入口
【本機】取り付けネジ ↔ 【カメラ】三脚用ネジ穴
- 5 取り付けネジを回して、しっかりと固定する
 - 使用中、取り付けネジが緩んでいないことをときどき確認してください。
 - 締めつけ後、各部が乗り上げていないか確認してください。

C バッテリーを入れる

バッテリー NP-FZ100 1個または2個

- 1 本機をカメラに装着したままバッテリーを入れ換える場合、カメラの電源スイッチをOFFにする
- 2 バッテリートレイOPEN/CLOSEつまみをOPENのほうに回し、バッテリートレイを引き出す
- 3 バッテリートレイの表示にしたがってバッテリーを取り付ける
 - バッテリーを1個入れるときは、どちらに入れても構いません。
 - バッテリートレイには、バッテリーNP-FZ100しか取り付けられません。他のバッテリーを無理に取り付けしないでください。
- 4 バッテリートレイを挿入し、バッテリートレイのOPEN/CLOSEつまみを回す
 - つまみの向きが図の位置に来るまで確実に回してください。

バッテリーを充電する

本機がカメラに装着された状態で充電します。
本機のみでは充電できません。

- 1 カメラの電源スイッチをOFFにする
- 2 カメラとパソコンをUSBケーブル(カメラに付属)でつなぐ
 - 2個のバッテリーのうち、残量が少ない方から充電されます。
 - バッテリー充電中、カメラ本体の充電ランプが点灯します。
 - 詳細はお使いのカメラの取扱説明書をご覧ください。

縦位置で撮影する

本機のダイヤルやボタンの操作方法はカメラと同じです。
ご使用の際、お使いのカメラの取扱説明書もご覧ください。
使用するときは、本機の縦位置コントロールLOCKスイッチを●に合わせます。
● 本機の縦位置コントロールLOCKスイッチは、本機のダイヤルやボタンを有効/無効にするものです。
● 縦位置コントロールLOCKスイッチの位置には関係なく、カメラ本体側の操作ボタンは動作します。
● 電源のON/OFFはカメラの電源スイッチで行います。縦位置コントロールLOCKスイッチでは電源はON/OFFしません。

バッテリー残量表示について
NP-FZ100を2個入れたときは、カメラの液晶モニターに下図のような表示が出ます。(カメラのモードにより表示位置が異なる場合があります。)

液晶モニター(表示例)



2個のバッテリーのうち、容量の少ないほうから使用します。

レンズマウントアダプター使用時の注意

- 本機は、レンズマウントアダプターLA-EA2/EA4との同時装着には対応していません。同時装着すると、レンズマウントアダプターと本機の隙間が狭くなり持ちにくくなります。
- 本機とレンズマウントアダプターを同時に使用される場合、レンズマウントアダプターの三脚用ネジ穴に三脚を取り付けられないことがあります。本機の三脚用ネジ穴に三脚を取り付けてください。
カメラまたはレンズマウントアダプターに三脚座付きのレンズを取り付ける場合は、レンズの三脚座を操作の妨げにならない位置に回転させてご使用いただくか、着脱可能なものは外してお使いください。また、三脚を使用する場合は、レンズ側の三脚座を三脚に取り付けて使用してください。
- カメラに本機を装着し、レンズマウントアダプターを使用して三脚座付きのレンズを取り付ける場合は、縦位置での撮影時に以下のレンズスイッチが操作できないことがありますので、あらかじめ横位置にて設定を行ってください。
 - － フォーカスモードスイッチ
 - － DMFモード切り替えスイッチ
 - － フォーカスレンジ切り替えスイッチ



リチウムイオン電池はリサイクルできます。不要になったリチウムイオン電池は、金属部をビニールテープなどで絶縁してリサイクル協力店へお持ちください。
充電式電池の回収・リサイクルおよびリサイクル協力店については一般社団法人JBRCホームページ
<http://www.jbrc.com/>を参照してください。

