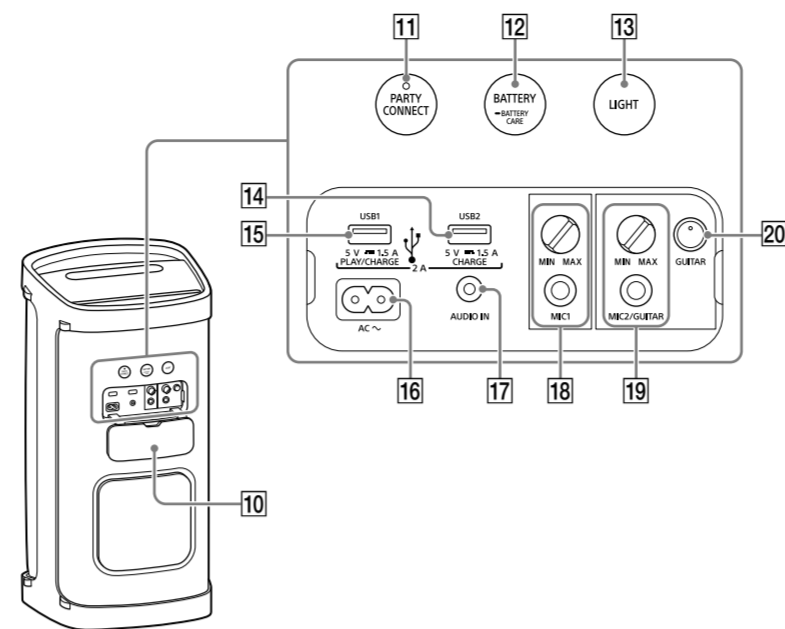
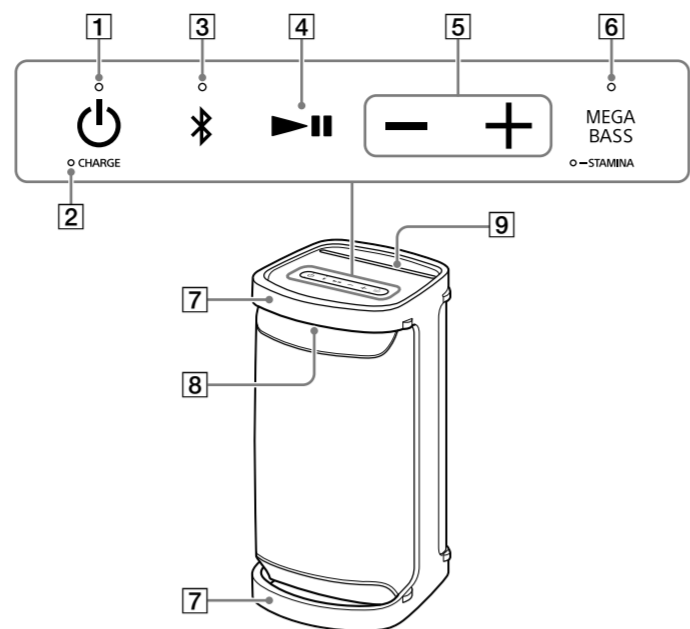


各部の名前



- 1 電源 ボタン・ランプ
- 2 CHARGE (充電) ランプ
- 3 Bluetooth (BLUETOOTH) ボタン・ランプ
- 4 再生 ボタン
- 5 +/- (音量) ボタン
- 6 MEGA BASS ボタン・ランプ / STAMINA ボタン・ランプ
- 7 ハンドル
- 8 ライト
- 9 タブレット置き場
- 10 キャップ
- 11 PARTY CONNECT ボタン・ランプ
- 12 BATTERY ボタン / BATTERY CARE ボタン

- 13 LIGHT (ライティング) ボタン
- 14 CHARGE (DC OUT ONLY) 端子 (USB2)<sup>\*1</sup>
- 15 PLAY/CHARGE (DC OUT ONLY) 端子 (USB1)<sup>\*2</sup>
- 16 AC IN 端子
- 17 AUDIO IN 端子<sup>\*3</sup>
- 18 MIC レベル (MIN/MAX) つまみ  
MIC1 端子
- 19 MIC / GUITAR レベル (MIN/MAX) つまみ  
MIC2/GUITAR 端子
- 20 GUITAR ボタン・ランプ

<sup>\*1</sup> 音楽再生には対応していません。  
<sup>\*2</sup> USB機器を接続すると、BLUETOOTH機器およびAUDIO IN端子に接続した機器の音は聞こえなくなります。  
<sup>\*3</sup> 音声ケーブルを接続すると、BLUETOOTH機器の音は聞こえなくなります。

ワイヤレススピーカー

取扱説明書

警告

万一、動作がおかしくなったり、変な音・においに気づいたら、すぐにご使用を中止し、ソニーの相談窓口またはお買い上げ店にご相談ください。裏面に相談窓口の連絡先があります。型名 (MODEL) などの重要な情報は、本機の背面に表示してあります。



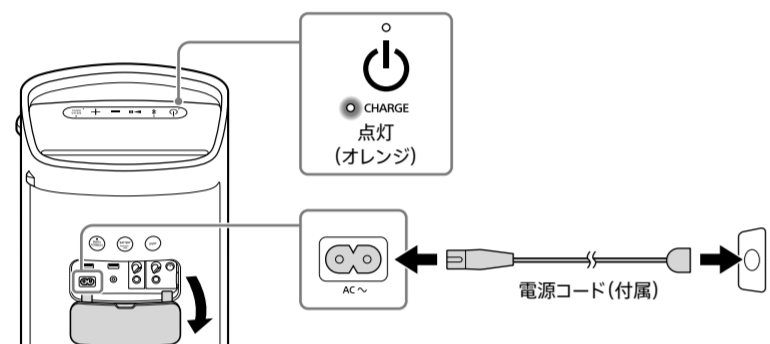
SRS-XP500

©2021 Sony Corporation Printed in China

充電する

- はじめて本機を使うときは、電源を入れる前に必ず1時間以上充電してください。
- 水のかかる恐れのある場所では、充電しないでください。

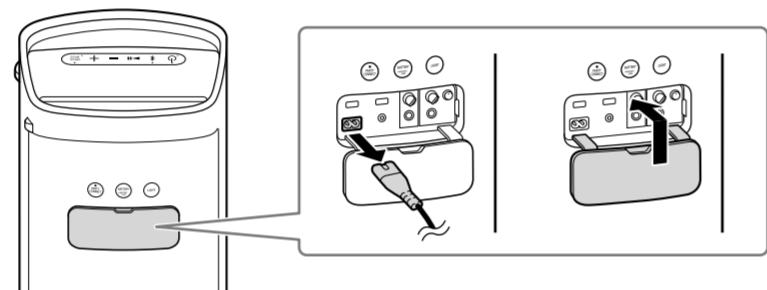
1 付属の電源コードを本機につなぐ



充電が始まり、CHARGEランプがオレンジ色に点灯します。約3時間\*で充電が完了し、ランプが消灯します。

\* 周囲の温度や使用状況により、上記の時間と異なる場合があります。

2 充電が終わったら、キャップをしっかり閉める

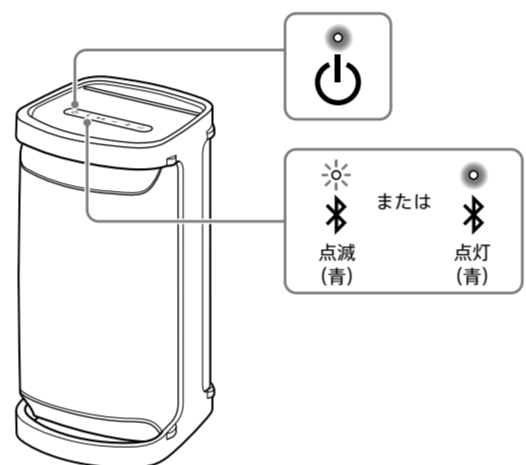


キャップは、防水性能を保持するために大変重要な役割を果たしています。

音楽を聞くための準備をする

BLUETOOTH®接続したい機器を登録しておく操作をペアリング(機器登録)といいます。スピーカーと組み合わせて使う場合は、BLUETOOTH接続したい機器ごとに必ずペアリングが必要です。

1 電源 ボタンを押して、Bluetooth (BLUETOOTH) ランプの状態を確認する



Bluetooth (BLUETOOTH) ランプが2回ずつ点滅している場合

ペアリングモード状態です  
Bluetooth機器に本機を登録してください  
2回ずつ点滅 → Aへ

Bluetooth (BLUETOOTH) ランプがゆっくり点滅している場合

Bluetooth接続を探している状態です  
未登録のBluetooth機器(2台目以降の機器)をペアリングしたいとき → Bへ  
ペアリング済みのBluetooth機器を再接続したいとき → Cへ

Bluetooth (BLUETOOTH) ランプが点灯している場合

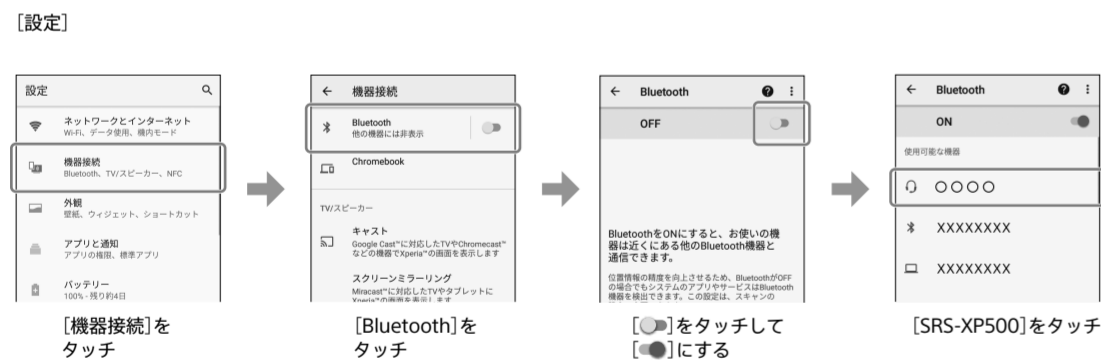
Bluetooth機器と接続が完了している状態です  
接続機器を変更したいとき  
未登録のBluetooth機器(2台目以降の機器)をペアリングしたいとき → Bへ  
ペアリング済みのBluetooth機器を再接続したいとき → Cへ

A Bluetooth機器に本機を登録する

- ペアリング操作時は、BLUETOOTH機器の音楽再生を停止してください。
- 接続完了後、再生時に大音量で出力されることがありますので、再生前に音量を下げておくことをおすすめします。

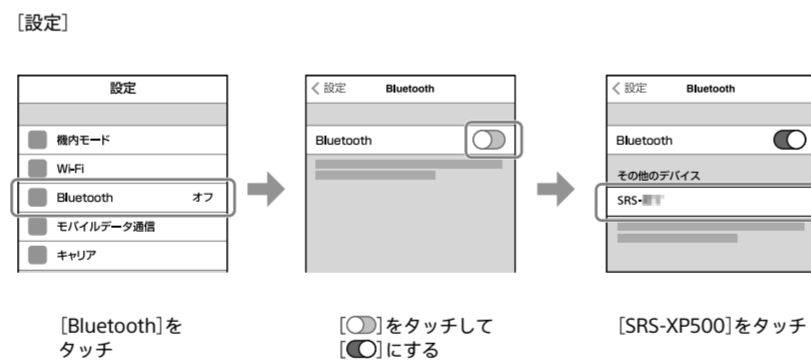
1 Bluetooth機器に本機を登録する

Android™の場合(Android 8.X)



• [SRS-XP500]が表示されない場合は、[ ] から[検索]をタッチしてください。

iPhone / iPodの場合 本機は、iOS 10.0以上に対応しています。



• [SRS-XP500]が表示されない場合は、Bluetooth機能を一度オフにしてから再度オンにしてください。

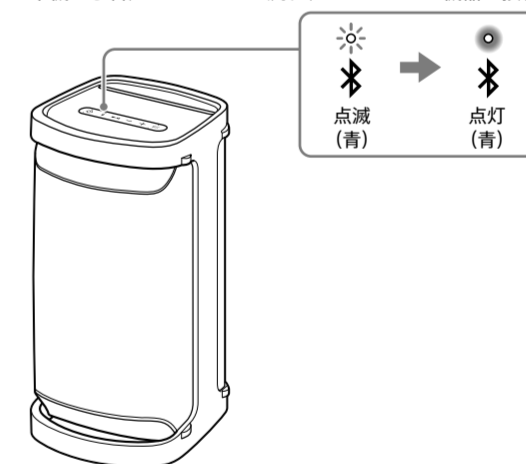
ウォークマン® / パソコンの場合

ヘルプガイドをご覧ください。  
<https://rd1.sony.net/help/speaker/srs-xp500/ja/>



2 Bluetooth (BLUETOOTH) ランプが点滅から点灯に変わったことを確認する

本機から音声ガイドスが流れ、Bluetooth機器と接続されます。



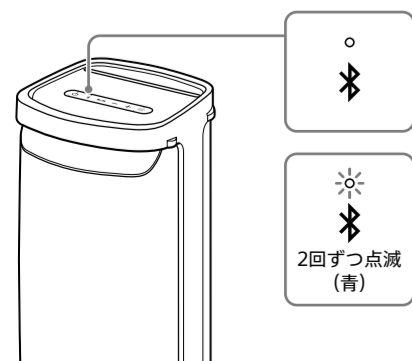
• 接続されない場合は、「未登録のBluetooth機器(2台目以降の機器)を接続する / 接続機器を変更する」の手順に従って操作してください。

B 未登録のBluetooth機器(2台目以降の機器)を接続する / 接続機器を変更する

1 Bluetooth (BLUETOOTH) ボタンを押す

本機から音声ガイドスが流れ、Bluetooth (BLUETOOTH) ランプが2回ずつ点滅し、ペアリングモードになります。

A Bluetooth機器に本機を登録するの手順に従って操作してください。



C ペアリング済みのBluetooth機器を再接続する

1 スマートフォン / iPhoneのBluetooth機能をオンにする

A Bluetooth機器に本機を登録するの手順に従って操作してください。本機とBluetooth機器が自動的に接続され、音声ガイドスが流れます。

ご注意

- 上記の操作は一例です。お使いの機器によって、操作方法や画面表示が異なります。
- 近くに前回接続していたBluetooth機器があるときは、電源 ボタンを押しただけで、自動的に本機が前回接続していた機器に接続されて、Bluetooth (BLUETOOTH) ランプが点灯することがあります。別の機器と接続したい場合は、接続されたBluetooth機器を操作して接続を切断してください。
- iPhoneと接続できなくなった場合は、iPhone内にある本機の登録を削除してから再度機器登録してください。iPhoneの操作については、iPhoneの取扱説明書をご覧ください。

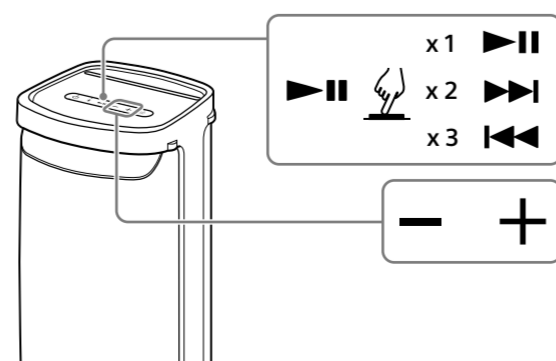
Bluetooth機器の音楽を聞く

機器と接続できている状態で操作します。

Bluetooth機器を操作して音楽を再生します。再生中に、本機のボタンを使って以下の操作をすることができます。

ご注意

スピーカーから突然大きな音が出ることを防ぐため、接続するBluetooth機器とスピーカーの音量を小さくしておいてください。また、Bluetooth機器で再生する前に、AUDIO IN端子およびPLAY/CHARGE端子のどちらからもケーブル/USB機器を取り外してください。



音量調整

接続した機器、または本機の +/- (音量) ボタンで調整します。

一時停止

再生中に再生 (再生) ボタンを押すと、一時停止します。もう一度押すと、一時停止を解除します。

次の曲へ移動

再生中に再生 (再生) ボタンをすばやく2回押します。

現在もしくは前の曲の頭へ移動\*

再生中に再生 (再生) ボタンをすばやく3回押します。

\* 使用するBluetooth機器によって、動作が異なります。

ヒント

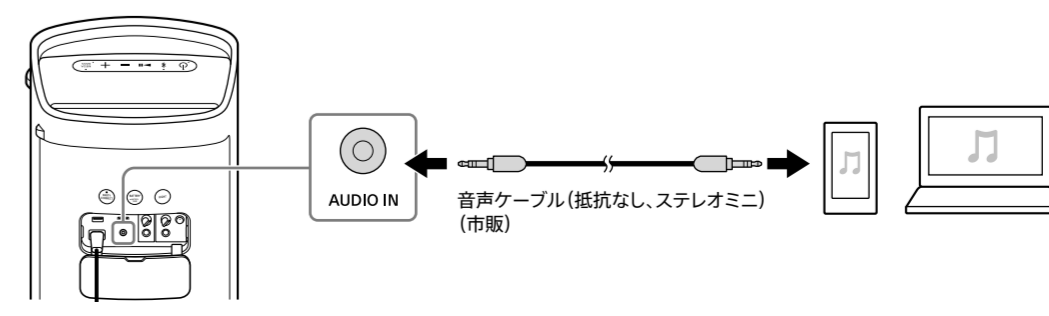
音が小さいときは、接続した機器と本機の音量を確認してください。

ポータブルオーディオ機器などの音楽を聞く

市販の音声ケーブルを使って本機とポータブルオーディオ機器などを接続して、接続した機器で音楽を再生します。再生中に以下の操作をすることができます。

ご注意

- スピーカーから突然大きな音が出ることを防ぐため、接続するポータブルオーディオ機器とスピーカーの音量を小さくしておいてください。また、ポータブルオーディオ機器で再生する前に、PLAY/CHARGE端子からUSB機器を取り外してください。
- 水のかかるおそれのある場所では、AUDIO IN端子は使用しないでください。
- 使用後は、キャップをしっかり閉めてください。



音量調整

接続した機器、または本機の +/- (音量) ボタンで調整します。

ヒント

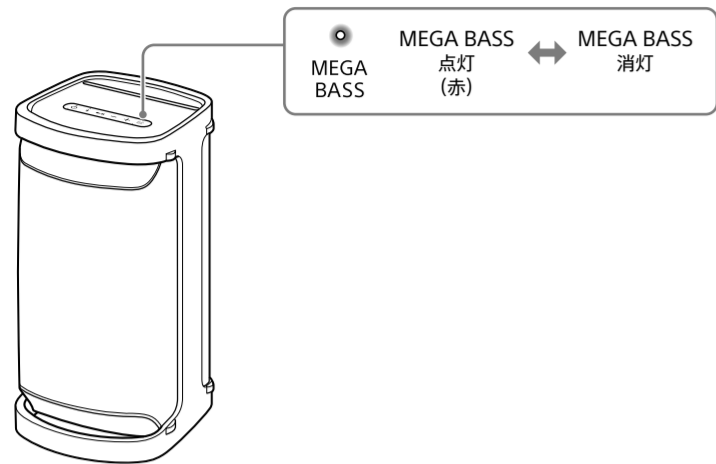
音が小さいときは、接続した機器と本機の音量を確認してください。

## サウンド効果を切り替えて楽しむ

### よりダイナミックなサウンドを楽しむ (MEGA BASS効果)

MEGA BASSボタンを押す  
ボタンを押すたびにMEGA BASS効果のオン/オフが切り替わります。

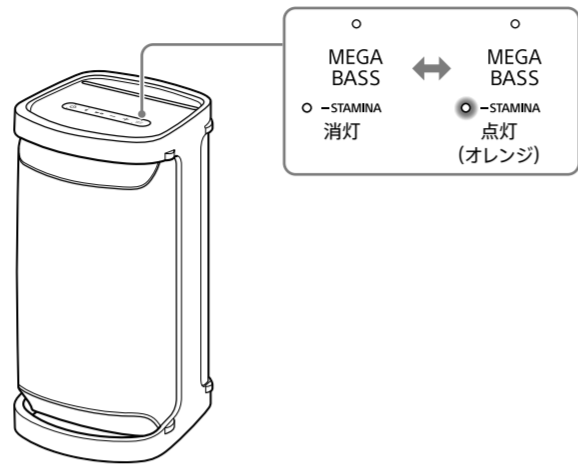
**ヒント**  
"Sony | Music Center"のサウンド機能を使うと、MEGA BASSのほかLIVE SOUNDなどのサウンド効果を設定することができます。  
詳しくはヘルプガイドをご覧ください。



### 充電電池の消費電力を抑えて使う (STAMINAモード)

MEGA BASS /→ STAMINAボタンを約3秒間押し続ける  
STAMINAランプがオレンジ色に点灯し、STAMINAモードに切り替わります。  
MEGA BASS /→ STAMINAボタンを1回押すとSTAMINAモードを解除できます。

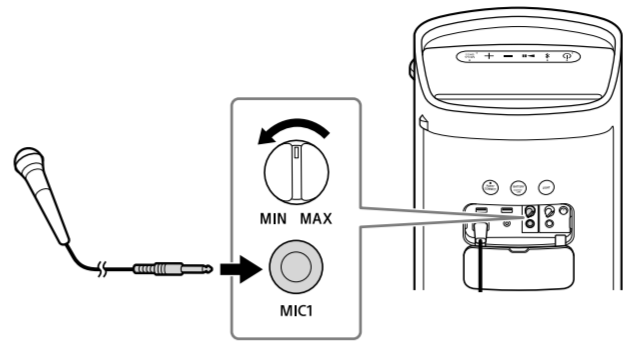
**ヒント**  
STAMINAモードでお使いの場合、消費電力が抑えられ、内蔵充電電池で使用しているときに、より長い時間音楽再生を楽しむことができます。ライティング機能やMEGA BASS機能などのサウンド効果はオフになります。



## マイクやギターをつないで楽しむ

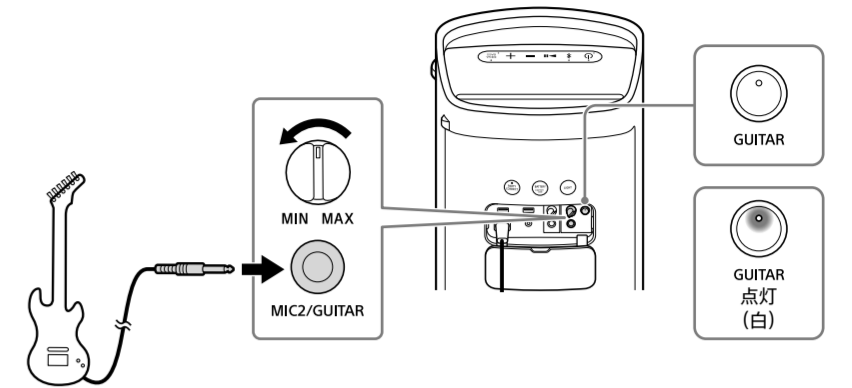
### マイクをつなぐ

MICレベルつまみをMIN (最小)側に回して音量を下げ、MIC1端子にマイクをつなぐ



### ギターをつなぐ

MIC・GUITARレベルつまみをMIN (最小)側に回して音量を下げ、MIC2/GUITAR端子にギターをつなぎ、GUITARボタンを押す  
GUITARランプが白色に点灯します。

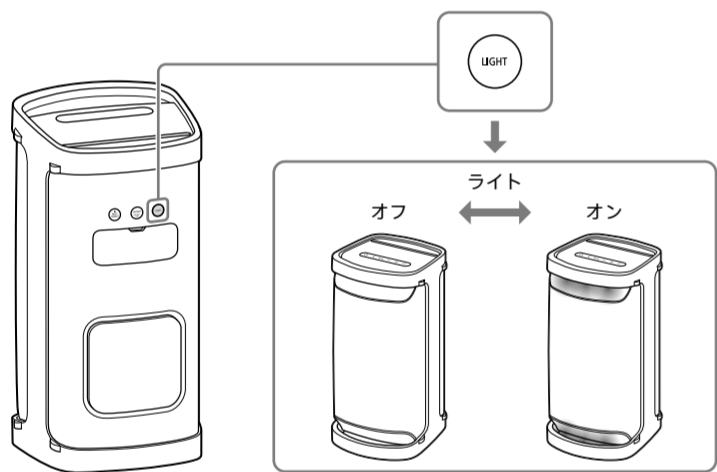


## ライティング機能で音楽を楽しむ

お買い上げ時にはライティング機能がオンになっています。

### ライティング機能をオフ(消灯)/オン(点灯)する

本機背面にあるLIGHTボタンを押して、消灯/点灯を切り替える



**ヒント**  
"Sony | Music Center"の「Illumination」機能を使って、ライティング機能のオン/オフを設定したり、さまざまなライティングモード (Lighting Mode) を選ぶことができます。  
詳しくはヘルプガイドをご覧ください。

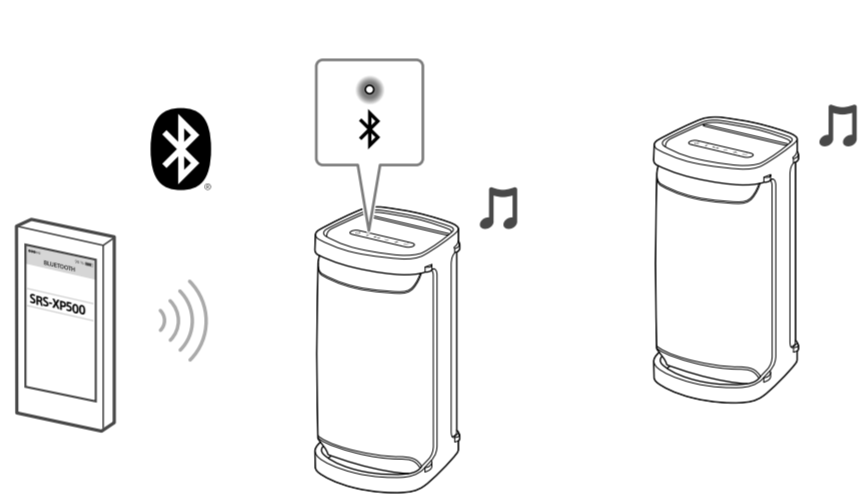
**ご注意**  
ライトの光が強い、まぶしいと感じるときは、部屋を明るくするか、ライティング機能をオフにしてください。

## 本機では次のような機能も楽しむことができます

各機能の設定、操作についてはヘルプガイドをご覧ください。

### Stereo Pair (機能)

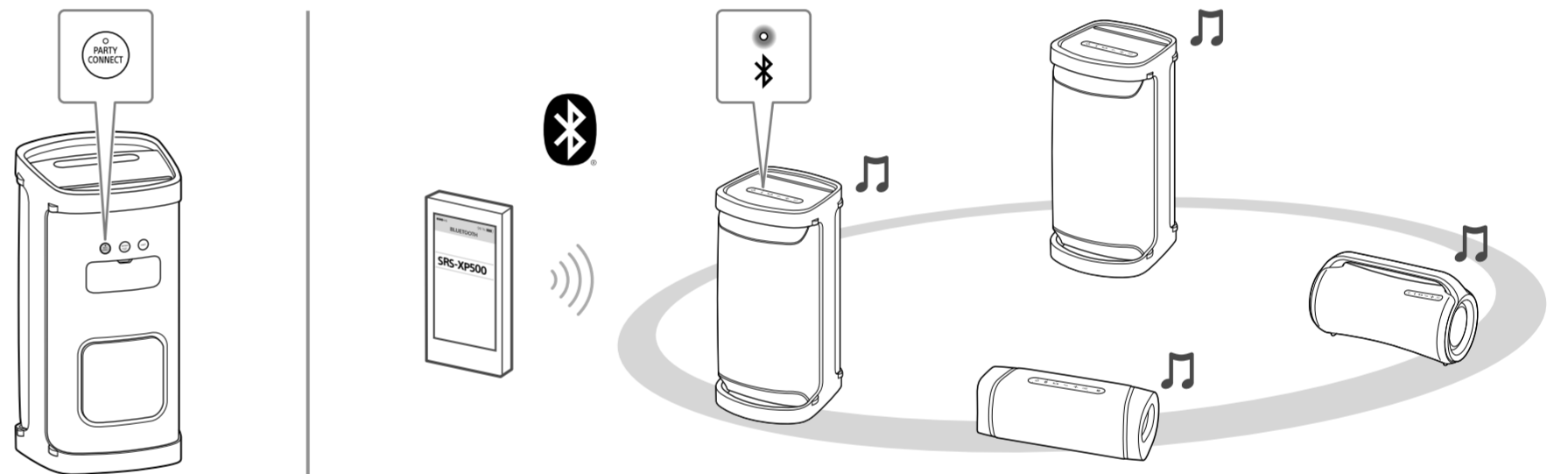
2台のSRS-XP500をBLUETOOTHで接続して音楽再生を楽しむ



### Party Connect (機能)

Party Connect機能に対応している複数<sup>\*1</sup>のスピーカーをBLUETOOTHで接続<sup>\*2</sup>して大音量で音楽再生を楽しむ

<sup>\*1</sup> 最大100台まで接続可能です。  
<sup>\*2</sup> Wireless Party Chain対応製品とは接続できません。



## ヘルプガイド/サポートホームページのご案内

ヘルプガイドで調べる

その他便利な使いかたや詳しい使いかたをお知りになりたい場合は、ヘルプガイドをご覧ください。  
また、困ったときの対処方法もわかりやすく記載しています。  
パソコンやスマートフォンでご覧いただけます。



<https://rd1.sony.net/help/speaker/srs-xp500/ja/>

サポートホームページで調べる

対応するBLUETOOTH機器やよくあるお問い合わせについては、下記アクティブスピーカーサポートページをご覧ください。



<https://www.sony.jp/support/active-speaker/>

## スマートフォン/iPhone用アプリ

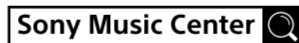
### "Sony | Music Center"と"Fiestable"でもっと便利にもっと楽しく



"Sony | Music Center"は、スマートフォン/iPhoneから  
"Sony | Music Center"対応のソニー製オーディオ機器を操作するためのアプリです。

ダウンロード方法

Google Play (Playストア) または App Store で  
"Sony Music Center"を検索してダウンロード  
します。



### "Sony | Music Center"のできること

- 音質設定やDJ EFFECTを使った音響効果の調整
- Stereo Pair / Party Connect機能設定
- ソフトウェアアップデート
- など

詳しくは、"Sony | Music Center"のヘルプをご覧ください。  
<https://www.sony.net/smcca/>



### "Sony | Music Center"は必ず最新版をお使いください

最新バージョンの確認などは、Google Play (Playストア) または App Store をご覧ください。  
"Sony | Music Center"と"Music Center for PC"とは異なりますので、ご注意ください。

### "Fiestable"のできること

- DJ Control (DJコントロール)
- Illumination (ライティングの調整)
- Motion Control (モーションコントロール)
- Karaoke (カラオケ)
- など



詳しくは、ヘルプガイドをご覧ください。

"Sony | Music Center"と"Fiestable"の仕様および画面デザインは予告なく変更する場合があります。  
接続するBLUETOOTH機器によっては、"Sony | Music Center"および"Fiestable"のできる操作が異なります。

## 困ったときは

詳しくは、ヘルプガイドに記載の「困ったときは/よくある質問」をご覧ください。

### 音が割れる、ノイズが出る、音が途切れる

- スピーカーのワイヤレス再生品質を「接続優先 (SBC)」に切り替えてください。
- スピーカーを電子レンジや無線LANなどから離してください。
- スピーカーにBLUETOOTH機器を近づけてください。スピーカーとBLUETOOTH機器との間に障害物がある場合は、移動させてください。
- 他のBLUETOOTH機器が接続されている場合は、他のBLUETOOTH機器との接続を切断してください。

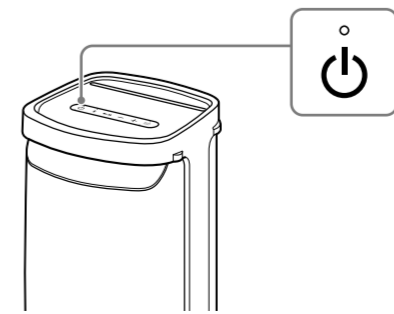
### オートスタンバイ機能が効かない

下記の場合、オートスタンバイ機能は無効となります。

- iPhone/iPod touchとBLUETOOTH接続されている。
- CHARGE端子 (USB) を使って、携帯電話 (スマートフォン) などを充電している。

### 本機をリスタート (再起動) する

本機をリスタート (再起動) することで、電源を入れても本機の操作ができない、ペアリング (機器登録) ができないなどの症状が回復する場合があります。  
⓪ (電源) ボタンを約8秒間押し続けてください。



**ヒント**  
リスタート (再起動) してもペアリング情報は削除されません。

型名 : SRS-XP500

◆ 相談窓口にお問い合わせの前に、リスタート (再起動) をお試しください。

よくあるお問い合わせ、窓口受付時間などは <https://www.sony.jp/support/> ホームページをご覧ください。

**使い方相談窓口**  
フリーダイヤル..... 0120-333-020  
携帯電話・PHS 一部のIP電話... 050-3754-9577

**修理相談窓口**  
フリーダイヤル..... 0120-222-330  
携帯電話・PHS 一部のIP電話... 050-3754-9599  
※付属品の購入相談はこちらへお問い合わせください。  
FAX (株番) 0120-333-389

左記番号へ接続後、最初のガイダンスが流れている間に「309」+「#」を押してください。直接、担当窓口へおつながります。