

FM/AMラジオ

取扱説明書・保証書

お買い上げいただきありがとうございます。

警告 電気製品は安全のための注意事項を守らないと、火災や人身事故になることがあります。

この取扱説明書には、事故を防ぐための重要な注意事項と製品の取り扱い方を示しています。この取扱説明書をよくお読みのうえ、製品を安全にお使いください。お読みになったあとは、いつでも見られるところに必ず保管してください。

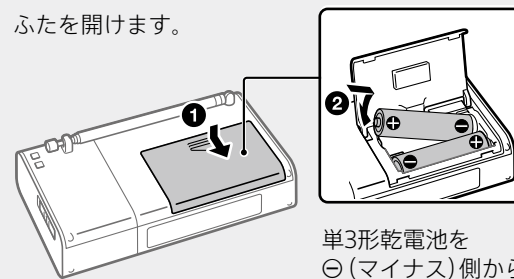
ICF-P37

© 2021 Sony Corporation
Printed in China



電池を入れる

ふたを開けます。



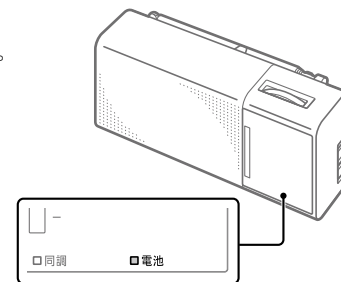
単3形乾電池を
⊖ (マイナス) 側から入れます。

電池の交換時期について

電池ランプが消えたら乾電池を交換してください。買い置きしたまま長時間放置した乾電池は、消耗していて使えない可能性があります。このようなときは乾電池を2本とも新しいものと交換してください。

ヒント

電池ランプが消えても、少しの時間ラジオを聞くことができます。

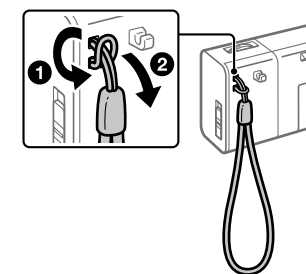


ふたがはずれたときは

- 1 右のツメを本体の穴に差し込みます。
- 2 左のツメを、ふたが収まる部分の左側に引っ掛け、穴に向けて滑らせます。

落下防止のために

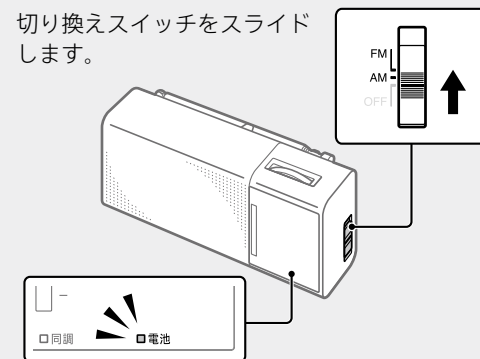
付属のハンドストラップを取り付けて手首にかけることで、落下による事故やけがを防ぐことができます。



ラジオを聞く

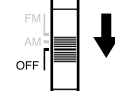
1 「FM」または「AM」に切り換える

切り換えスイッチをスライドします。



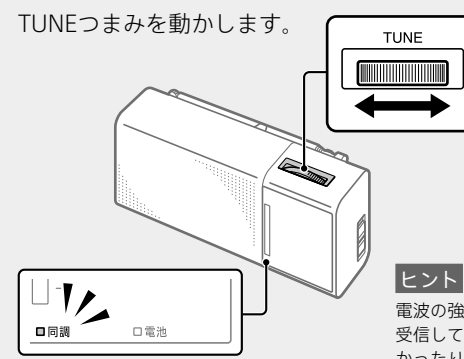
電池ランプが点灯して、電源が入ります。

ラジオの電源を切るには切り換えスイッチを「OFF」にスライドします。



2 聞きたい放送局の周波数に合わせる

TUNEつまみを動かします。



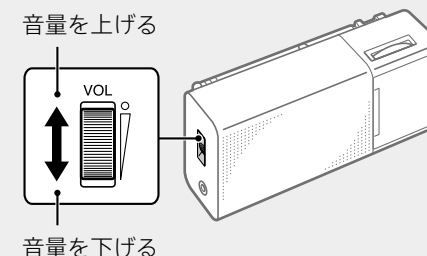
同調ランプが点灯します。

ヒント

電波の強さや外部の影響により、受信していてもランプが点灯しなかったり、受信していなくてもランプが点灯することがあります。

3 音量を調整する

VOLつまみを回します。



音量を上げる

音量を下げる

ヒント

付属のイヤホンをつないで聞くこともできます。詳しくは裏面をご覧ください。

保証書

持込修理

品名	FM/AMラジオ
型名	ICF-P37
お買上げ日	年 月 日

本書は、本書記載内容(下記記載)で無料修理を行うことをお約束するものです。お買上げの日から下記期間中に故障が発生した場合は、お客様欄にご記入の上、修理をお申付けください。

ソニー特約店

お問合せ先：修理相談窓口

フリーダイヤル：0120-222-330

携帯電話・一部のIP電話からは、050-3754-9599

ホームページ：https://www.sony.jp/support/

ソニーマーケティング株式会社 東京都港区港南1-7-1 〒108-0075

保証期間	お買上げの日から	1年
お客様住所	電話	-
お名前		様

無料修理規定

1. 正常な使用状態で保証期間内に製品(ハードウェア)が故障した場合は、本書に従い無料修理をさせていただきます。本書記載の修理対応の種類(出張修理、持込修理、引取修理)をご確認の上、以下の要領でご依頼および本書(再発行しませんので、大切に保管してください)の提示・提出をお願いいたします。なお、受付窓口の種類は、(1)お買上げのお店、(2)お近くのソニーサービスステーション、(3)本書に記載の修理相談窓口の3種類です。

種別	受付窓口	保証書の提示・提出	注意事項
出張修理	(1)(2)(3)	出張修理担当者が訪問した際に提示	※1
持込修理	(1)(2)	持参した製品の修理依頼の際に提示	※2
引取修理	(3)	製品の引取時に指定業者へ提出	※2

※1 離島及び離島に準ずる遠隔地への出張修理となる場合、出張費用(実費)を申し受けます。

※2 (1)(2)への依頼が難しい場合は、(3)にご相談ください。

2. お客様のご要望により、出張修理の種類について引取修理を、持込修理の種類について出張修理・引取修理を、引取修理の種類について出張修理を行う場合は、別途所定の料金を申し受けます。

3. 保証期間内の故障でも次の場合には有料となります。

(1) 本書のご提示がない場合 (2) 本書にお買上げ日およびソニー特約店の記載がない場合または本書の記載を書き換えた場合 (3) 保証期間中に発生した故障について、保証期間終了後に修理依頼された場合 (4) 使用上の誤り(取扱説明書、本体貼付ラベル等の注意書きに従った正常な使用をしなかった場合を含む)による故障・損傷 (5) 他の機器から受けた障害または不当な修理、改造による故障・損傷 (6) お買上げ後の移設、輸送、落下などによる故障・損傷 (7) 火災、地震、風水害、落雷その他の天災地変、公害、塩害、ガス害(硫化ガスなど)、異常電圧などによる故障・損傷 (8) 消耗・摩耗した部品の交換、汚損した部分の交換

4. 故障の状況その他の事情により、修理に代えて製品交換をする場合がありますのでご了承ください。

5. 修理に際して再生部品・代替部品を使用する場合があります。また、修理により交換した部品は弊社が任意に回収のうえ適切に処理・処分させていただきます。

6. 本書に基づく無料修理(製品交換を含む)後の製品については、最初のご購入時の保証期間が適用されます。

7. 故障によりお買上げの製品を使用できなかったことによる損害については補償いたしません。

8. 記録媒体を搭載または使用する製品の場合、故障の際または修理・交換により記録内容が消失等する場合がありますが、記録内容についての補償はいたしません。

9. 本書は日本国内でのみ有効です。(This warranty is valid only in Japan.)

修理メモ

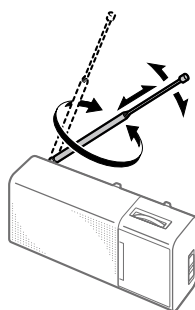
* 本書はお客様の法律上の権利を制限するものではありません。

* 保証期間後の修理については、取扱説明書等をご覧ください。 TO2-6

はっきりした音で聞くには

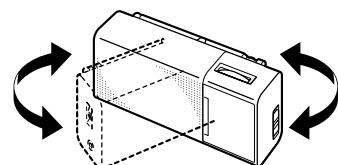
アンテナの向きを変えてみます。

FM放送



FMアンテナを長く伸ばして、受信状態の良い方向を探してください。

AM放送

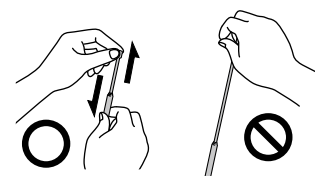


AMアンテナは本体に内蔵されています。受信状態の良い本体の向きを探してください。

FMアンテナの取り扱いについて

アンテナを伸ばす/収納するとき

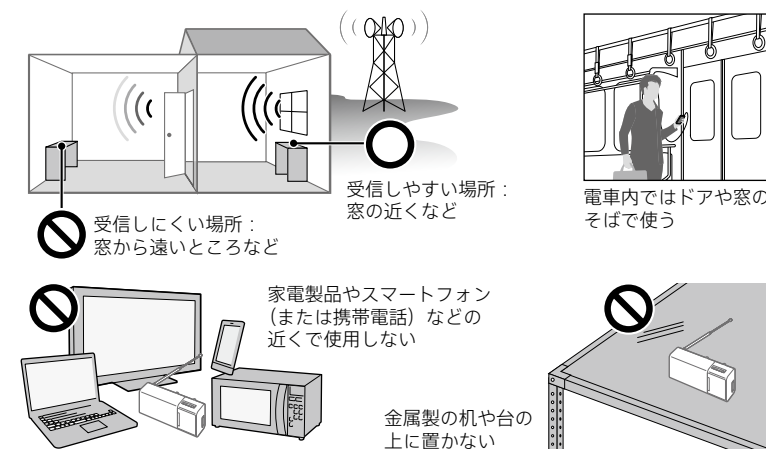
必ずアンテナの一番太い部分と先端を持ってゆっくりと行ってください。先端部分だけ持ったり、過剰な力を加えると、アンテナを破損する場合があります。



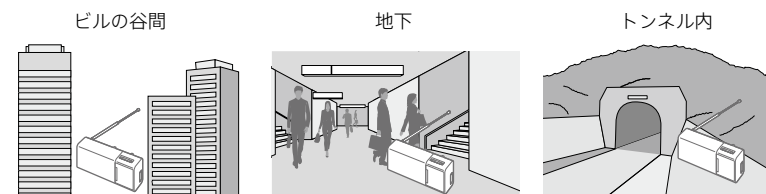
ご注意

本機に人の手が触れていると電波状況が変わることがあります。手を触れない状態で、電波状況が良い場所を探してください。

受信する場所を変えてみます。

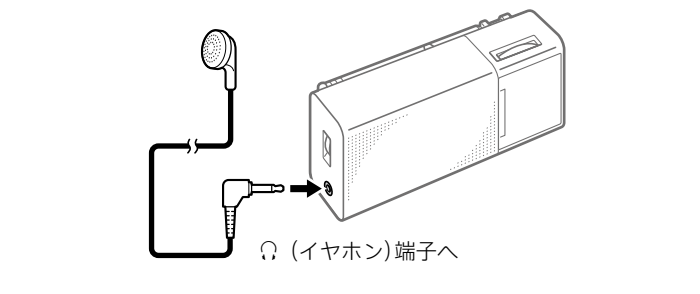


次のような場所では電波が届きにくく、受信状態が悪くなる場合があります。



イヤホンで聞く

イヤホン(付属)をΩ（イヤホン）端子につなぎます。スピーカーからは音が出なくなります。



ヒント

別売りのイヤホンをつなぐ場合は、モノラルミニプラグ(2極)カステレオミニプラグ(3極)のイヤホンをお使いください。その他のタイプのイヤホンを使うと、ノイズが混じったり、音が出ない場合があります。

使用できます		モノラルミニプラグ (2極)	* 本機のΩ（イヤホン）端子はモノラル出力です。ステレオイヤホンをつないでも、両耳から同じ音声(モノラル音声)が聞こえます。
		ステレオミニプラグ (3極)	
使用できません		3本線以上	

ご注意

- 歩行中または自転車、バイク、自動車などの運転中はイヤホンを使用しないでください。交通事故の原因となります。
- 踏切や駅のホーム、工事現場など、周囲の音が聞こえないと危険な場所ではイヤホンを使用しないでください。
- イヤホンをご使用中、肌に合わないと感じたときは早めに使用を中止して医師またはソニーの相談窓口にご相談してください。
- イヤホンは、音量を上げすぎると音が外にもれます。音量を上げすぎてもわりの人の迷惑にならないように気をつけましょう。

静電気に関するご注意

空気が乾燥する時期に耳にピリピリと痛みを感じることがありますが、イヤホンの故障ではなく人体に蓄積される静電気によるものです。静電気の発生しにくい天然素材の衣服を身に着けていただくことにより軽減されます。

使用上のご注意

取り扱いについて

- 次のような場所には置かないください。
 - 温度が非常に高いところ (40℃以上) や低いところ (0℃以下)
 - 直射日光のあたる場所や暖房器具の近く、照明器具の下など、温度の高いところ
 - 風呂場など湿気の多いところ
 - 窓を開めきった自動車内(特に夏季)
 - ほこりの多いところ
- 汚れたときは、柔らかい布でからぶきしてください。シンナーやベンジンなどは表面をいためますので使わないでください。
- キャッシュカード、定期券など、磁気を利用したカード類をスピーカーに近づけないでください。スピーカーの磁石の影響でカードの磁気を変化して使えなくなることがあります。
- 本機を本棚や組み込み式キャビネットなどの狭い場所に設置しないでください。

- 水がかからないようご注意ください。本機は防水仕様ではありません。特に以下の場合ご注意ください。
 - 洗面所などで本機をポケットに入れた使用
 - 身体がかがめたときなどに、落として水濡れの原因になる場合があります。
 - 雨や雪、湿度の多い場所での使用
 - 汗をかく状況での使用
 - ぬれた手で触ったり、汗をかいた衣服のポケットに本機を入れると、水濡れの原因になることがあります。
 - 水しぶきのかかる場所での使用

温度上昇について

本機を長時間お使いになると、本体の温度が上昇することがありますが、故障ではありません。

機銘板について

機銘板は本機の底面に表示されています。

万一故障した場合は、内部をあけずにお買い上げ店またはソニーの相談窓口にご相談ください。

故障かな？と思ったら

修理をご依頼いただく前に、次のことをお調べください。

音が出ない/音が小さい

- 切り換えスイッチを動かして、「FM」または「AM」に切り換えてください。
- 乾電池の＋とーの向きを正しく入れてください。
- 乾電池が消耗しています。乾電池を2本とも新しいものと交換してください。
- 乾電池の使用期限が切れている場合は、使用期限内の乾電池と交換してください。
- VOLつまみで音量を調整してください。

イヤホンから音が出ない/雑音が入る

- イヤホンをΩ（イヤホン）端子にしっかり接続してください。
- 本機に対応したプラグタイプのイヤホンをお使いください。（「イヤホンで聞く」の「ヒント」参照）

ラジオがうまく受信できない/雑音が入る

- おもて面の「はっきりした音で聞くには」をご覧ください。電波状況の良い場所を探してご使用ください。

主な仕様

受信周波数	FM: 76 MHz ~ 108 MHz <p>AM: 530 kHz ~ 1710 kHz</p>	最大外形寸法	約131.5 mm × 69.5 mm × 43.5 mm（突起部含む）（幅×高さ×奥行き）
スピーカー	直径約5.7 cm、丸形8 Ω 1個	質量	約210 g（付属の乾電池、イヤホン含む）
出力端子	Ω（イヤホン）端子(ø 3.5 mm ミニジャック) 1個	同梱品	単3形マンガン乾電池(お試用) (2) <p>イヤホン(1)</p> <p>ハンドストラップ(1)</p> <p>取扱説明書(本書)</p> <p>保証書(本書に印刷)</p>
実用最大出力	100 mW	* JEITA（電子情報技術産業協会）規格による測定値です。実際の電池持続時間は周囲の温度や使用状況により、記載の時間と異なる場合があります。	
電源	DC 3 V、単3形乾電池 2本		
電池持続時間*（単位：約 時間）	単3形アルカリ乾電池(LR6)・スピーカー使用時		
放送の種類	時間		
FM	94		
AM	99		
単3形アルカリ乾電池(LR6)・イヤホン使用時			
放送の種類	時間		
FM	162		
AM	185		

本機の仕様および外観は、改良のため予告なく変更することがありますが、ご了承ください。

保証書とアフターサービス

保証書

- 所定事項の記入および記載内容をお確かめのうえ、大切に保管してください。
- 保証期間は、お買い上げ日より1年間です。

アフターサービス

調子が悪いときは

この説明書をもう一度ご覧になってお調べください。

ラジオがうまく受信できないときは、おもて面の「はっきりした音で聞くには」をご覧ください。

それでも具合の悪いときは

お買い上げ店またはソニーの相談窓口(右記)にご相談ください。

⚠ 警告

安全のために

ソニー製品は安全に充分配慮して設計されています。しかし、電気製品はすべて、間違った使いかたをすると、火災や感電などにより人身事故になることがあり危険です。事故を防ぐために次のことを必ずお守りください。

安全のための注意事項を守る
この「安全のために」の注意事項をよくお読みください。製品全般の注意事項が記載されています。

故障したら使わない
動作がおかしくなったり、キャビネットなどが破損しているのに気づいたら、すぐにお買い上げ店またはソニーの相談窓口にご相談ください。

万一、異常が起きたら
変な音・においがしたら <p>煙が出たら</p>

↓

- 電源を切る
- お買い上げ店またはソニーの相談窓口にご相談する

警告表示の意味
取扱説明書および製品では、次のような表示をしています。表示の内容をよく理解してから本文をお読みください。
⚠ 危険
この表示の注意事項を守らないと、火災・感電・破裂などにより死亡や大けがなどの人身事故が生じます。
⚠ 警告
この表示の注意事項を守らないと、火災・感電などにより死亡や大けがなど人身事故の原因となります。
⚠ 注意
この表示の注意事項を守らないと、感電やその他の事故によりけがをしたり周辺の家財に損害を与えたりすることがあります。

⚠ 警告		
この表示の注意事項を守らないと、火災・感電などにより死亡や大けがなど人身事故の原因となります。		
⚠ 注意		
この表示の注意事項を守らないと、感電やその他の事故によりけがをしたり周辺の家財に損害を与えたりすることがあります。		
注意を促す記号		
🔥 火災	⚡ 感電	
行為を禁止する記号		
🚫 禁止	🚫 分解禁止	🚫 接触禁止

⚠ 警告	🔥 火災	⚡ 感電
下記の注意事項を守らないと 火災・感電により死亡や大けが の原因となります。		

🚫 内部に水や異物を入れない
内部に水や異物が入ると火災の原因となります。万一、水や異物が入った場合は、すぐに電源を切り、お買い上げ店またはソニーの相談窓口 に 点検や修理をご依頼ください。

🚫 雷が鳴りだしたら、アンテナに触れない
感電の原因となります。

🚫 火炎源の近くで使用しない
本機の上に、例えば火のついたローソクのような、火炎源を置かないでください。火災の原因となります。

🚫 車の中で使用しない
本機がプレーキペダルの下などに落下して、運転の妨げになり、事故やけがの原因となることがあります。

🚫 分解しない
感電の原因となることがあります。内部の点検や修理はお買い上げ店またはソニーの相談窓口 に ご依頼ください。

⚠ 注意
下記の注意事項を守らないと けがを したり 周辺の家財に損害 を与えたりすることがあります。

🚫 大音量で長時間続けて聞きすぎない
耳を刺激するような大きな音量で長時間つづけて聞くと、聴力に悪い影響を与えることがあります。特にイヤホンで聞くときにご注意ください。呼びかけられて返事ができるぐらいの音量で聞きましょう。

🚫 はじめから音量を上げすぎない
突然大きな音が出て耳を傷めることがあります。音量は徐々に上げましょう。特にイヤホンで聞くとときにはご注意ください。

🚫 乳幼児の手の届く場所に置かない
イヤホン使用時にイヤホンコードが首に巻きつくと、窒息するおそれがあります。絶対に乳幼児の手の届く場所には本機を置かないでください。

🚫 不安定な場所に置かない
ぐらついた台の上や傾いたところなどに置くと、製品が落ちてけがの原因となることがあります。また、置き場所の強度も充分に確認してください。

🚫 医療機器に近づけない
本製品(付属品を含む)は磁石を使用しているため、ペースメーカー、水頭症治療用圧可変式シャントなどの医療機器に影響を与える恐れがあります。本製品をこれらの医療機器をご使用の方に近づけないでください。これらの医療機器を使用されている場合、本製品のご使用前に担当医師にご相談ください。

⚠ 注意
電池を火のそばや直射日光のあたるところなど、高温の場所で使用、保管、放置しないでください。破裂したり、液が漏れたりして、けがややけどの原因となることがあります。
廃棄の際は、地方自治体の条例または規則に従ってください。
電池には使用期限があります。使用期限が切れた電池を使用すると、極端に電池寿命が短くなる場合があります。電池交換時には、お使いの乾電池が使用期限内であることをご確認ください。
電池の外装のビニールチューブをはがしたり傷つけたりしないでください。

液漏れ・破裂・発熱・発火による大けがや失明 を避けるため、下記の注意事項を必ずお守りください。
単3形乾電池

⚠ 危険
液漏れしたとき

電池の液が漏れたときは、素手で液をさわらないでください。液が本体内部に残ることがあるため、お買い上げ店またはソニーの相談窓口にご相談ください。液が目に入ったときは、失明の原因になることがあるので目をこすらず、すぐに水道水などのきれいな水で充分洗い、ただちに医師の治療を受けてください。液が身体や衣服についたときも、やけどやけがの原因になるので、すぐにきれいな水で洗い流し、皮膚に炎症やけがの症状があるときには医師に相談してください。

型名：ICF-P37

よくあるお問い合わせ、窓口受付時間などは

<https://www.sony.jp/support/>ホームページをご活用ください。

使い方相談窓口		左記番号へ接続後、最初のガイダンスが流れている間に
フリーダイヤル……………	0120-333-020	
携帯電話・PHS…一部のIP電話…	050-3754-9577	➡
修理相談窓口		
フリーダイヤル……………	0120-222-330	
携帯電話・PHS…一部のIP電話…	050-3754-9599	「304」+「#」を押してください。直接、担当窓口へおつなぎします。
※付属品の購入相談はこちらへお問い合わせください。	FAX(共通)0120-333-389	

ソニー株式会社 〒108-0075 東京都港区港南1-7-1