

各部の名前

ワイヤレスネックバンドスピーカー

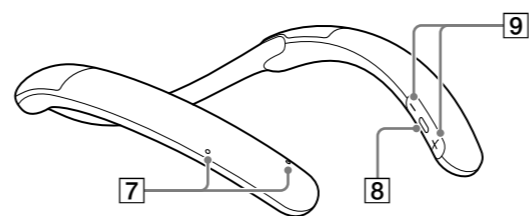
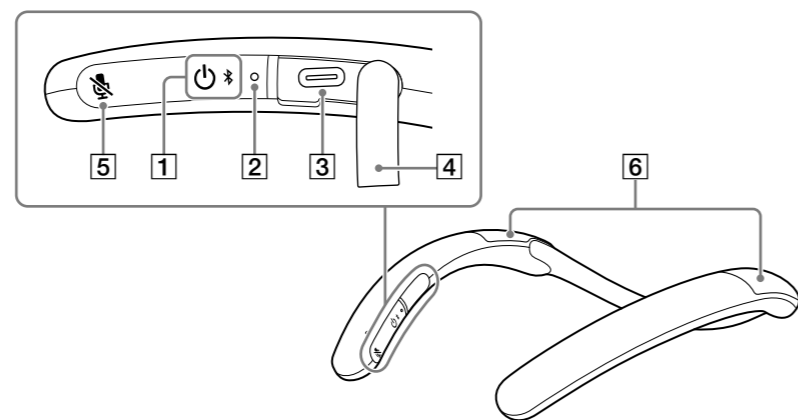
取扱説明書



警告
 万一、動作がおかしくなったり、変な音・においに気づいたら、すぐにご使用を中止し、ソニーの相談窓口またはお買い上げ店にご相談ください。
 裏面に相談窓口の連絡先があります。型名 (MODEL) などの重要な情報は、本機の底面に表示してあります。

SRS-NB10

©2021 Sony Corporation
 Printed in China



- ① 〇 (電源) / ✱ (BLUETOOTH) ボタン
- ② ランプ (オレンジ/青) *1
- ③ DC IN 端子 (USB Type-C) *2
- ④ キャップ
- ⑤ 〇 (マイクミュート (消音)) ボタン
- ⑥ スピーカー部

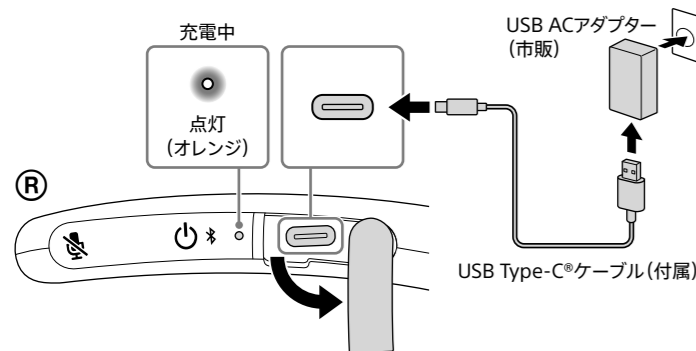
- ⑦ マイク (2か所)
- ⑧ 〻 (再生/通話) ボタン
- ⑨ -/+ (音量) ボタン

*1 充電中に点灯 (オレンジ) します。本機の電源状態と通信状態をオレンジと青で表示します。
 *2 音楽再生には対応していません。

はじめに充電する

- はじめて本機を使うときは、電源を入れる前に必ず1時間以上充電してください。
- 水のかかる恐れのある場所では、充電しないでください。

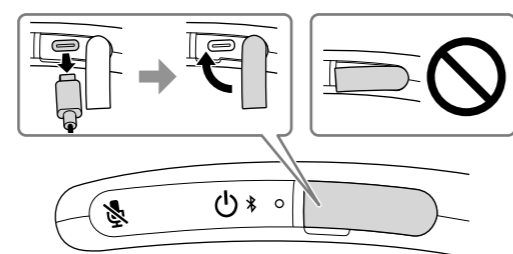
1 USB Type-C®ケーブルと、USB ACアダプターを本機につなぐ



充電が始まり、ランプ (オレンジ) が点灯し、充電が完了するとランプが消灯します。(内蔵充電電池が満充電の場合は、数分後に消灯します。) 0.5 A (500 mA) 以上を出力できる市販の USB ACアダプターに付属のケーブルを接続した場合、約4時間*で充電することができます。

*15℃～35℃で充電した場合。周囲の温度や使用状況により、上記の時間と異なる場合があります。

2 充電が終わったら、ケーブルを外し、キャップをしっかり閉める



キャップは、防水性能を保持するために大変重要な役割を果たしています。

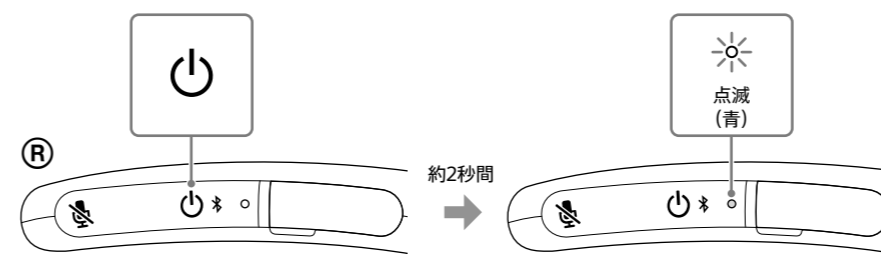
ご注意
 本機を電源コンセントやパソコンと接続すると、自動的に本機の電源がオフとなり、接続中は電源を入れることはできません。

パソコンでビデオ通話するための準備をする

BLUETOOTH® 接続したい機器を登録しておく操作をペアリング (機器登録) といいます。本機と組み合わせて使う場合は、BLUETOOTH 接続したい機器ごとに必ずペアリングが必要です。

1 本機の電源を入れて、ランプの状態を確認する

音声ガイダンス (電源が入りました) が流れるまで、〇 (電源) / ✱ (BLUETOOTH) ボタンを約2秒間押し続けます。電源が入り、ランプ (青) が点滅を開始します。



ヒント
 • 内蔵充電電池の残量が少ないときは、ランプ (オレンジ) がゆっくり点滅します (10回)。
 • ご購入後に初めて使用するときは、電源をオンにするとペアリングモードになります。

ご注意
 電源がオンになっているときや BLUETOOTH 接続中のランプ点滅は、一定の時間が経過すると自動的に消灯します。

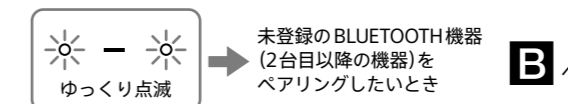
ランプ (青) が2回ずつ点滅している場合

ペアリングモード状態です



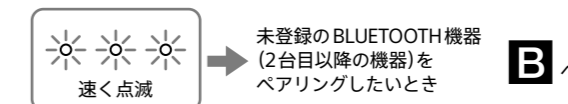
ランプ (青) がゆっくり点滅している場合 (30秒間点滅)

BLUETOOTH 機器を探している状態です



ランプ (青) が速く点滅している場合 (5秒間点滅)

BLUETOOTH 機器と接続が完了している状態です



電源をオフにする

〇 (電源) / ✱ (BLUETOOTH) ボタンをランプ (青) が消灯するまで、約2秒間押し続けます。本機から音声ガイダンス (電源を切ります) が流れ、電源がオフになります。

A パソコンに本機を登録する

- ペアリング操作時は、パソコンの音の再生を停止してください。
- 接続完了後、再生時に大音量で出力されることがありますので、再生前に音量を下げておくことをおすすめします。

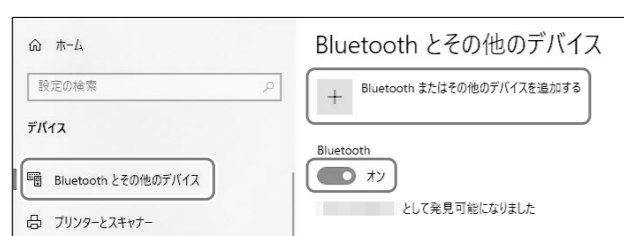
1 パソコンに本機を登録する

Windows 10の場合

[Windows] (スタート) - [設定]



[デバイス] をクリックする



[Bluetooth とその他のデバイス] タブの「Bluetooth」スイッチをクリックして BLUETOOTH 機能をオンにし、[Bluetooth またはその他のデバイスを追加する] をクリックする。



[Bluetooth] をクリックして画面の指示に従い、[SRS-NB10] を選ぶ。

Windows 10 以外の BLUETOOTH 機器の場合

ヘルプガイドをご覧ください。
<https://rd1.sony.net/help/speaker/srs-nb10/ja/>



互いの機器への登録が完了し、本機から音声ガイダンス (Bluetooth 接続しました) が流れ、パソコンと接続されます。ランプ (青) は速い点滅に変った後、ゆっくりとした点滅 (約30秒間) になります。

- 接続されない場合は、「**未登録のパソコン (2台目以降の機器) を接続する/接続機器を変更する**」の手順に従って操作してください。

B 未登録のパソコン(2台目以降の機器)を接続する／接続機器を変更する

1 本機をペアリングモードにする

一度電源をオフにしてから、音声ガイドンス(ブルートゥース ペアリングモード)が流れるまで、**(電源)**／**(BLUETOOTH)** ボタンを約5秒間押し続けます。ペアリングモードになり、ランプ(青)が2回ずつ点滅します。

「**A** パソコンに本機を登録する」の手順に従って操作してください。



ご注意
(電源)／**(BLUETOOTH)** ボタンを約2秒間押した時点で、音声ガイドンス(電源が入りました)が流れますが、そのままボタンを押し続けてください。

ご注意

- 記載の操作は一例です。お使いの機器によって、操作方法や画面表示が異なります。
- 近くに前回接続していた BLUETOOTH 機器があるときは、電源をオンにただで、自動的に本機が前回接続していた機器に接続されて、ランプ(青)が点滅します。別の機器と接続したい場合は、接続された BLUETOOTH 機器を操作して接続を切断してください。

パソコンでビデオ通話する

パソコンのビデオ通話用アプリを起動して通話をします。
本機のボタンを使って音量の調整やマイクをオフにすることができます。

1 ビデオ通話用アプリ*1の設定を確認する

パソコンでビデオ通話するときは、通話用(HFP/HSP接続)、[ヘッドセット (SRS-NB10 Hands-Free)] *2を選択してください。
[SRS-NB10]のみ表示される場合は、[SRS-NB10]を選択してください。

ご注意
音楽再生用(A2DP接続)、[スピーカー (SRS-NB10 Stereo)] *2を選択するとビデオ通話できない場合があります。

*1 お使いのビデオ通話用アプリによっては、機能がいない場合があります。
*2 名称はお使いのパソコンやビデオ通話用アプリによって異なります。

2 ビデオ通話する



マイクをオフにする

本機の **(マイクミュート(消音))** ボタンを押します。
本機のマイクミュート(消音)機能は、本機のマイクのみオフになります。お使いのビデオ通話用アプリのマイク設定とは、連動しません。

ご注意
マイクがオフになると、本機から7秒ごとに通知音が鳴ります。

音量を調整する

本機の **-/+** (音量) ボタンを押して調整します。

ヘルプガイド／サポートホームページのご案内

ヘルプガイドで調べる



その他便利な使いかたや詳しい使いかたをお知りになりたい場合は、ヘルプガイドをご覧ください。
また、困ったときの対処方法もわかりやすく記載しています。
パソコンやスマートフォンでご覧いただけます。



<https://rd1.sony.net/help/speaker/srs-nb10/ja/>

サポートホームページで調べる

対応する BLUETOOTH 機器やよくあるお問い合わせについては、下記アクティブスピーカーサポートページをご覧ください。



<https://www.sony.jp/support/active-speaker/>

困ったときは

詳しくは、ヘルプガイドに記載の「困ったときは／よくある質問」をご覧ください。

充電できない

- USB ACアダプターの機種によっては、充電できない場合があります。
- パソコンがスタンバイ(スリープ)や休止状態になると充電できなくなります。この場合はパソコンの設定を変更して、充電し直してください。

音が出ない

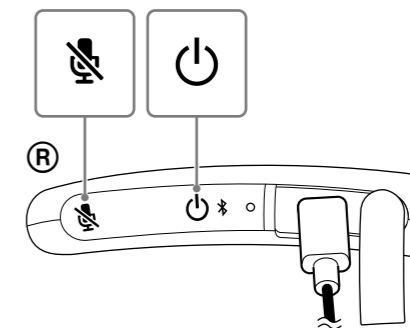
- パソコンと接続しているとき、パソコンの音声出力先が本機になっているか確認してください。
- 本機と他の BLUETOOTH 機器が接続されている場合は、他の BLUETOOTH 機器との接続を切断し、パソコンと本機をもう一度ペアリングまたは BLUETOOTH 接続してください。

自分の声が相手に届かない

- 本機のマイクがオフになっていないか確認してください。マイクがオフのとき、本機から7秒ごとに通知音が鳴ります。
- お使いのビデオ通話用アプリのマイク設定を確認してください。

本機をリセットする

本機をリセットすることで、電源が入らない、または電源が入っているのに操作ができないなどの症状が回復する場合があります。
充電中に **(電源)**／**(BLUETOOTH)** ボタンと **(マイクミュート(消音))** ボタンを同時に押してください。



ヒント
リセットしてもペアリング情報は削除されません。

型名：SRS-NB10

◆ 相談窓口にお問い合わせの前に、リセットをお試しください。

よくあるお問い合わせ、窓口受付時間などは <https://www.sony.jp/support/> ホームページをご活用ください。

使い方相談窓口
フリーダイヤル…………… 0120-333-020
携帯電話・PHS・一部のIP電話… 050-3754-9577

修理相談窓口
フリーダイヤル…………… 0120-222-330
携帯電話・PHS・一部のIP電話… 050-3754-9599
※付属品の購入相談はこちらへお問い合わせください。
FAX(共通)0120-333-389

左記番号へ接続後、最初のガイダンスが流れている間に「309」+「#」を押してください。直接、担当窓口へおつなぎします。