

SONY®

## ワイヤレスステレオヘッドセット

### 使用上のご注意／主な仕様

WI-C100

5-036-679-02(1)



\* 5 0 3 6 6 7 9 0 2 \* (1)

©2022 Sony Corporation  
Printed in Vietnam

インターネット上で使いかた(ヘルプガイド)などのサポート情報が閲覧できます。閲覧は無料ですが通信料は通信契約に依存します。



<https://rd1.sony.net/help/mdr/wic100/ja/>

マニュアルについて

- 使用上のご注意／主な仕様(本書)：ご使用前にお読みください。主な仕様や、ご注意などを記載しています。
- ヘルプガイド：さらに詳しい操作説明を記載しています。パソコンやスマートフォンでご覧いただけます。

型式：YY2957

## 警告 安全のために

電気製品は安全のための注意事項を守らないと、火災や人身事故の原因となります。事故を防ぐために次のことを必ずお守りください。本書と「ヘルプガイド」には、事故を防ぐための重要な注意事項と本製品の取り扱いかたを示しています。よくお読みのうえ、本製品を安全にご使用ください。お読みになったあとは、いつでも見られるところに必ず保管してください。



### 安全のための注意事項を守る

この「安全のために」の注意事項をよくお読みください。

### 定期的に点検する

1年に一度は、ほこりがたまっていないか、故障したまま使用していないか、などを点検してください。

### 故障したら使わない

動作がおかしくなったり、破損しているのに気づいたら、すぐにソニーの相談窓口またはお買い上げ店に修理をご依頼ください。

### 万一、異常が起きたら

#### 変な音・においがしたら、煙が出たら

- 電源を切る
- ソニーの相談窓口またはお買い上げ店に修理を依頼する

#### 警告表示の意味

本書では、次のような表示をしています。表示の内容をよく理解してから本文をお読みください。



この表示の注意事項を守らないと、火災・感電・漏液・発熱・破裂などにより死亡や大けがなどの人身事故が生じます。



この表示の注意事項を守らないと、火災・感電などにより死亡や大けがなど人身事故の原因となります。



この表示の注意事項を守らないと、感電やその他の事故によりけがをしたり周辺の家財に損害を与えたりすることがあります。

#### 注意を促す記号



注意



火災



感電

#### 行為を禁止する記号



禁止



分解禁止

#### 行為を指示する記号



指示



下記の注意事項を守らないと**火災・感電・発熱・発火**により**死亡**や**大けが**の原因となります。



火災

感電

**湿気・ほこり・油煙・湯気の多い場所、火のそば・直射日光のあたる場所・車内など高温の場所で使用・保管・放置しない**



禁止

**本機またはUSBケーブルがぬれた状態でUSBプラグを絶対に挿入しない**

ぬれた状態でUSBプラグを挿入すると、本機やUSBケーブルに付着した液体(水道水、海水、清涼飲料水など)や異物によるショートが発生し、異常過熱や故障の原因となります。



禁止

**火の中に入れてない**



禁止

**分解しない**

故障や感電の原因となります。充電式電池の交換、内部の点検および修理はソニーの相談窓口またはお買い上げ店にご依頼ください。



分解禁止



下記の注意事項を守らないと**火災・感電・発熱・発火**により**やけど**や**大けが**の原因となります。



火災

感電

**道路交通法に従って安全運転する**

**運転者は道路交通法に従う義務があります。前方注意をおこたるなど、安全運転に反する行為は違法であり、事故やけがの原因となります。**

- 自動車やバイク、自転車などの運転中に、本機および携帯電話は絶対に使わないでください。交通事故の原因となります。
- 運転中に携帯電話の画面を注視しないでください。



禁止

**周囲の音が聞こえないと危険な場所では使用しない**

歩行中でも音量を上げすぎるとまわりの音が聞こえなくなり危険です。踏み切りや横断歩道、駅のホーム、車の通る道、工事現場など、周囲の音が聞こえないと危険な場所では使用しないでください。事故やけがの原因となります。



禁止

**電池が漏液したり、臭いがする時は直ちに火気より遠ざける**



指示

**一般ごみ(不燃ごみ)と一緒に廃棄しない**

火災や破裂の原因となることがあります。



禁止

**内部に水や異物を入れない**

水や異物が入ると火災や感電の原因になります。万一、水や異物が入ったときは、すぐに使用を中止し、ソニーの相談窓口またはお買い上げ店にご相談ください。

特に以下の場合ご注意ください。

- 洗面所などでの使用
  - 水の入った洗面台や容器の中に落とさないようご注意ください。
- 雨や雪、湿度の多い場所での使用



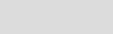
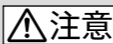
禁止

**本機を布団などでおおった状態で使わない**

熱がこもってケースが変形したり、火災の原因となることがあります。



禁止



下記の注意事項を守らないと**けが**をしたり周辺の**家財に損害**を与えたりすることがあります。

**本機を航空機内で使用する場合は、客室乗務員の指示に従う**

電波が影響を及ぼし、誤動作による事故の原因となるおそれがあります。



指示

**本機を医療機器の近くで使わない**

電波が心臓ペースメーカーや医療用電気機器に影響を与えるおそれがあります。満員電車などの混雑した場所や医療機関の屋内では使わないでください。



禁止

**医療機器に近づけない**

本製品は磁石を使用しているため、ペースメーカー、水頭症治療用圧可変式シャントなどの医療機器に影響を与える恐れがあります。本製品をこれらの医療機器をご使用の方に近づけないでください。これらの医療機器を使用されている場合、本製品のご使用前に担当医師にご相談ください。



禁止

**本製品を磁気カードに近づけない**

本製品は磁石を使用しています。磁気を利用したカード類を近づけると、カードの磁気に変化して使えなくなることがあります。



禁止

**イヤークリップはしっかり取り付ける**

イヤークリップが確実に固定されていない場合、使用中にはずれて耳の中に残る場合があります。ご使用前にイヤークリップが確実に固定されていることを確認してください。



注意

**乳幼児の手の届くところに置かない**

小さな部品を飲み込むおそれがあります。ご使用後は乳幼児の手の届かないところに保管してください。



禁止

**大音量で長時間聞かない**

大きな音で長時間続けると、聴力に悪い影響があります。



禁止

**はじめから音量を上げない**

突然大きな音が出て、耳を傷めることがあります。音量は徐々に上げましょう。



禁止

**かゆみなど違和感があったら使わない**

本機が肌に合わないと感じたときは早めに使用を中止して、医師またはソニーの相談窓口またはお買い上げ店にご相談ください。



禁止

**本機を自動ドア、火災報知器などの自動制御機器の近くでは使わない**

電波が影響を及ぼし、誤動作による事故の原因となるおそれがあります。



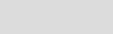
禁止

**本機は、国内専用です**

海外では国や地域によって電波使用制限があるため、本製品を使用した場合、罰せられることがあります。



指示



下記の注意事項を守らないと**液漏れ・破裂・発熱・発火・誤飲**による**大けが**や**失明**の原因となります。

**充電式電池の液が漏れたときは素手で液をさわらない**

液が本機内部に残ることがあるため、ソニーの相談窓口にご相談ください。液が目に入ったときは、失明の原因になることがあるので目をこすらず、すぐに水道水などのきれいな水で充分洗い、ただちに医師の治療を受けてください。液が身体や衣服についたときも、やけどやけがの原因になるので、すぐきれいな水で洗い流し、皮膚に炎症やけがの症状があるときは医師に相談してください。

## 本機を廃棄するときは



機器に内蔵されている充電式電池はリサイクルできます。この充電式電池の取り外しはお客様自身では行わず、「ソニーの相談窓口」にご相談ください。(「ソニーの相談窓口」の連絡先は裏面に記載されています。)



## 静電気に関するご注意

空気が乾燥する時期にヘッドホンを使用すると、耳にピリピリと痛みを感じる場合がありますが、これはヘッドホンの故障ではなく人体に蓄積される静電気によるものです。静電気の発生しにくい天然素材の衣服を身につけていただくことにより影響が軽減されます。

## 温度上昇について

本機を充電中または、長時間お使いになると、本機の温度が上昇することがありますが、故障ではありません。

## 無線機器について

**周波数**について

本機は2.4 GHz帯の2.4000 GHzから2.4835 GHzまで使用できますが、他の無線機器も同じ周波数を使っていることがあります。他の無線機器との電波干渉を防止するため、下記事項に注意してご使用ください。

<div><b>本機の使用上の注意事項</b></div> <div> <p>本機の使用周波数は2.4 GHz帯です。この周波数帯では電子レンジ等の産業・科学・医療用機器のほか、他の同種無線局、工場の製造ライン等で使用される免許を要する移動体識別用構内無線局、免許を要しない特定の小電力無線局、アマチュア無線局等（以下「他の無線局」と略す）が運用されています。</p> <ol style="list-style-type: none"><li>本機を使用する前に、近くで「他の無線局」が運用されていないことを確認してください。</li> <li>万一、本機と「他の無線局」との間に電波干渉が発生した場合には、速やかに本機の使用場所を変えるか、または機器の運用を停止（電波の発射を停止）してください。</li> <li>不明な点その他お困りのことが起きたときは、ソニーの相談窓口までお問い合わせください。</li></ol> </div>	
<div><b>2.4FH1/XX4</b></div> <div> <p>この無線製品は2.4 GHz帯を使用します。FH1は変調方式としてFH-SS変調方式を採用し、与干渉距離は10 mです。XX4はその他の変調方式を採用し、与干渉距離は40 mです。</p> </div>	

<div><b>無線機器の身体密着に関するご注意</b></div> <div> <p>本機と接続する携帯電話や無線機器の身体への装着に関して、詳しくは接続する機器の取扱説明書をご確認ください。</p> </div>	
--	--

## 使用上のご注意

表紙の二次元コードやURLから、お客様に役立つ詳細など**注意や操作方法などが記載されたヘルプガイドにアクセスできます。**

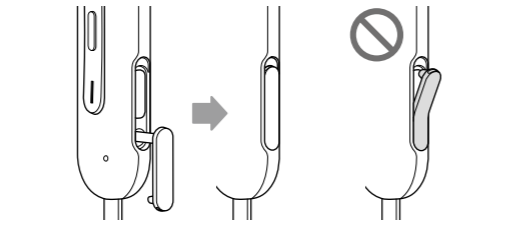
<div><b>本機の防滴について</b></div> <div> <ul style="list-style-type: none"><li>使いかたによっては内部に水が入り、火災や感電、故障の原因となる恐れがあります。以下の点を充分にご理解、ご確認のうえ、ご使用ください。（USB Type-C®端子のフタが完全に閉まっている状態であること。）</li></ul> </div>
<div><b>防滴性能を保つために</b></div> <div> <p>下記の点をご確認のうえ、正しくご使用ください。</p> <ul style="list-style-type: none"><li>ご使用の際は、USB Type-C端子のフタが完全に閉まっていることを確認してください。異物が付着していたり、すき間があって完全に閉まっていない場合には、性能を保持できないばかりか、内部に水が入り込み故障の原因になる場合もあります。</li> <li>音出口に向けて、水を強く当てないでください。</li> <li>水中に落下させたり、水中で使用したりしないでください。</li> <li>寒冷地などでは、凍結する恐れがあります。使用後は必ず水滴を拭き取るようにしてください。</li> <li>本機を水の中に入れたり、風呂場など、湿度の高いところで使用しないでください。</li> <li>本機を落下させたり、衝撃を与えたりしないでください。変形や破損により、性能 劣化の原因となることがあります。</li></ul> </div>

**BLUETOOTH®通信**について

- 本機と接続するBluetooth機器や通信環境、周囲の状況によっては、雑音が入ったり、音が途切れたりすることがあります。
- Bluetooth機器が発生する電波は、電子医療機器などの動作に影響を与える可能性があります。場合によっては事故を発生させる原因になりますので、次の場所では本機およびBluetooth機器の電源を切ってください。
  - 病院内／電車内の優先席付近／ガソリンスタンドなど引火性ガスの発生する場所／自動ドアや火災報知機の近く

**充電**について

- 充電後は、必ずUSB Type-C端子のフタを確実に閉めてください。汗や水で故障の原因となります。



**装着に関するご注意**

- 使用後は、ゆっくりと耳から取りはずしてください。

**その他のご注意**

- ドライバーユニットに息を吹きかけないでください。

- 本機を使用中に気分が悪くなった場合は、すぐに使用を中止してください。

- ほかに疑問点や問題点がある場合は、ソニーの相談窓口またはお買い上げ店にご相談ください。

## 主な仕様

ヘッドセット
<div><b>電源：</b></div> <div>DC 3.7 V：内蔵充電式リチウムイオン電池</div> <div>DC 5 V：USB充電時</div>
<div><b>許容動作温度：</b></div> <div>0℃～40℃</div>
<div><b>質量：</b></div> <div>約20 g</div>
<div><b>同梱物：</b></div> <div>ワイヤレスステレオヘッドセット (1)</div> <div>ハイブリッドイヤークーンス (SS/M/LL 各2、出荷時はMサイズが装着)</div>
通信仕様
<div><b>通信方式：</b></div> <div>Bluetooth標準規格 Ver.5.0</div>
<div><b>出力：</b></div> <div>Bluetooth標準規格 Power Class 2</div>
<div><b>使用周波数帯域：</b></div> <div>2.4 GHz帯 (2.4000 GHz - 2.4835 GHz)</div>

本機の仕様および外観は、改良のため予告なく変更することがありますが、ご了承ください。

### USB充電の推奨環境

**推奨のUSB ACアダプター**  
AC-UD20（別売り）

**市販のUSB ACアダプター**  
出力電流0.5 A（500 mA）以上が供給可能な市販のUSB ACアダプター

**市販のUSBケーブル**  
USB Type-Cケーブル (USB規格準拠品)

**パソコン**  
USB端子が標準装備されたパソコン

- すべてのパソコンで動作を保証するものではありません。
- 自作パソコンは動作保証対象外です。

対応iPhone/iPod
<div>iPhone 12 Pro Max、 iPhone 12 Pro、 iPhone 12、 iPhone 12 mini、 iPhone SE（第2世代）、 iPhone 11 Pro Max、 iPhone 11 Pro、 iPhone 11、 iPhone XS Max、 iPhone XS、 iPhone XR、 iPhone X、 iPhone 8 Plus、 iPhone 8、 iPhone 7 Plus、 iPhone 7、 iPhone SE、 iPhone 6s Plus、 iPhone 6s、 iPhone 6 Plus、 iPhone 6、 iPhone 5s、 iPod touch（第7世代）、 iPod touch（第6世代）</div> <div>※2022年1月　現在</div>

## 商標について

- Apple、iPhone、iPodおよびiPod touchは、米国および他の国々で登録されたApple Inc.の商標です。「iPhone」の商標は、アイホン株式会社からライセンスを受け使用しています。
- Bluetooth®フードマークおよびロゴ は、Bluetooth SIG, Inc.が所有する登録商標であり、ソニーグループ株式会社及びその子会社はこれらのマークをライセンスに基づいて使用しています。
- USB Type-C®およびUSB-C®は、USB Implementers Forumの登録商標です。
- その他、本書で登場するシステム名、製品名は、一般に各開発メーカーの登録商標あるいは商標です。なお、本文中では™、®マークは明記していません。

## ライセンスについて

- 「Made for Apple」バッジは、アクセサリが本バッジに記載されたアップル製品専用に接続するように設計され、アップルが定める性能基準を満たしていることを示します。アップルは、本製品の機能および安全および規格への適合について一切の責任を負いません。
- 本製品には、弊社がその著作権者とのライセンス契約に基づき使用しているソフトウェアが搭載されております。当該ソフトウェアの著作権者様の要求に基づき、弊社はこれらの内容をお客様に通知する義務があります。ライセンスに関して、内容をご一読くださいますようお願い申し上げます。ライセンス内容は、以下のURLよりご覧ください。  
https://rd1.sony.net/help/mdr/sl/22/
- 第三者が提供するサービスは予告なく、変更・停止・終了することがあります。ソニーは、そのような事態に対していかなる責任も負いません。

## 保証書とアフターサービス

**保証書**

- この製品には保証書が添付されていますので、お買い上げの際お買い上げ店でお受け取りください。
- 所定事項の記入および記載内容をお確かめのうえ、大切に保存してください。
- 保証期間は、お買い上げ日より1年間です。

**アフターサービス**  
調子が悪いときは**まずチェック**をこの説明書とヘルプガイドをもう一度ご覧になってお調べください。

**それでも具合の悪いときは**  
内部を開けずに、お買い上げ店またはソニーの相談窓口にご相談ください。

**保証期間中の修理は**  
保証書の記載内容に基づいて修理させていただきます。詳しくは保証書をご覧ください。

**保証期間経過後の修理は**  
修理によって機能が維持できる場合は、ご要望により有料修理させていただきます。

**部品の保有期間について**  
本機の補修用部品を製造終了後6年間保有しています。ただし、故障の状況その他の事情により、修理に代えて製品交換をする場合がありますのでご了承ください。

ソニーの相談窓口のご案内	
<div>本機についてご不明な点や技術的なご質問、故障と思われるときのご相談については、下記のお問い合わせ先をご利用ください。</div>	
<div><b>ホームページで調べるには</b></div> <div>➔ パソコン、スマートフォンから</div> <div>https://www.sony.jp/support/headphone/二次元コード</div>	
<div></div>	<div>スマートフォンの二次元コード読み取りアプリでご利用ください。</div>
<div></div>	<div>Bluetoothの接続対応機種情報、Bluetoothアクセサリー商品に関する最新サポート情報や、よくあるお問い合わせとその回答をご案内しています。</div>
<div><b>電話・FAX でのお問い合わせは</b></div> <div>➔ ソニーの相談窓口へ（下記電話・FAX番号）</div> <ul style="list-style-type: none"><li>お問い合わせの際は、次のことをお知らせください。</li></ul>	
<div><b>セット本体に関するご質問時：</b></div> <ul style="list-style-type: none"><li>型名</li> <li>製造（シリアル）番号：本体に記載</li> <li>ご相談内容：できるだけ詳しく</li> <li>お買い上げ年月日</li></ul>	
<div><b>接続に関するご質問時：</b></div> <div>質問の内容によっては、本機に接続される機器についてご質問させていただく場合があります。事前にかかる範囲でご確認いただき、お知らせください。</div>	

<div><b>型名：WI-C100</b></div>
------------------------------

## お問い合わせ窓口

<div><b>お問い合せ窓口</b></div>	
<div><b>●各種お問い合わせ（LINEやメールなど）</b></div> <div>詳しくは 以下のホームページをご覧ください。</div> <div>https://www.sony.jp/support/inquiry.html</div>	<div></div>
<div><b>●電話でのお問い合わせ</b></div>	
<div><b>【使い方相談窓口】</b></div> <div>フリーダイヤル：0120-333-020</div> <div>携帯電話：一部のIP電話：050-3754-9577</div>	<div><b>【修理相談窓口】</b></div> <div>フリーダイヤル：0120-222-330</div> <div>携帯電話：一部のIP電話：050-3754-9599</div>

<div><b>ガイダンスに沿って短縮番号「3 0 9」+「#」を押すと、担当窓口へおつなぎします。</b></div>
--

FAX: (共通)0120-333-389 ソニー株式会社  
〒108-0075 東京都港区港南1-7-1

<div><b>製品のサポート登録（製品登録）のおすすめ</b></div> <div>ソニーは製品をご購入いただいたお客様のサポートの充実を図るため、製品のサポート登録をおすすめしております。詳しくはウェブ上の案内をご覧ください。</div> <div>https://sony.jp/reg/hp/</div>	
<div></div>	<div>二次元コード読み取り機能でご利用ください。</div>
<div><b>製品のご登録についてのお問い合わせ</b></div> <div>ソニーマーケティング（株） My Sony お客様窓口</div> <div>www.sony.jp/msc/inquiry</div>	

<div></div>
<div>Made for</div> <div> iPhone   iPod</div>