

組み立て／設置ガイド

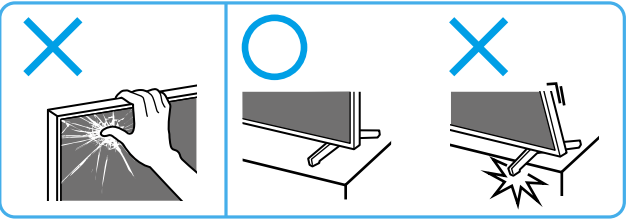
5-065-851-01(1)

BRAVIA

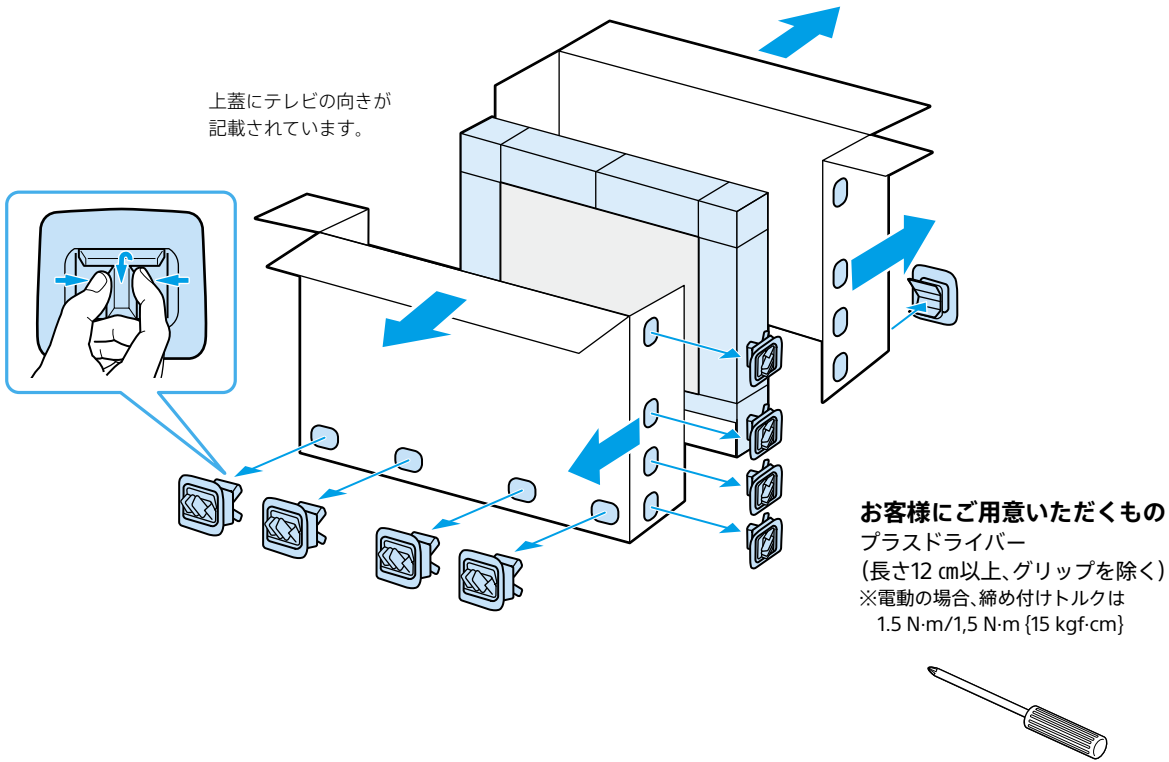
K-98XR50



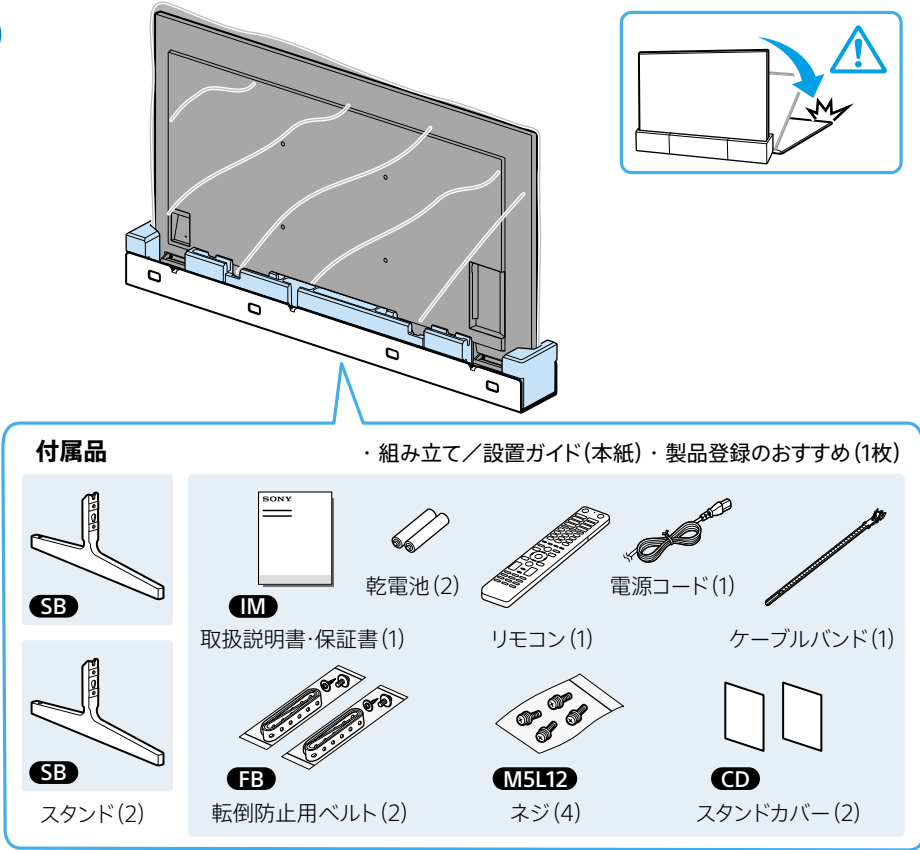
スタンドの外しかたは、壁掛けユニット取付方法を参照してください。
寸法図もこちらからご覧いただけます。
<https://www.sony.jp/support/tv/products/xr50/manual.html>



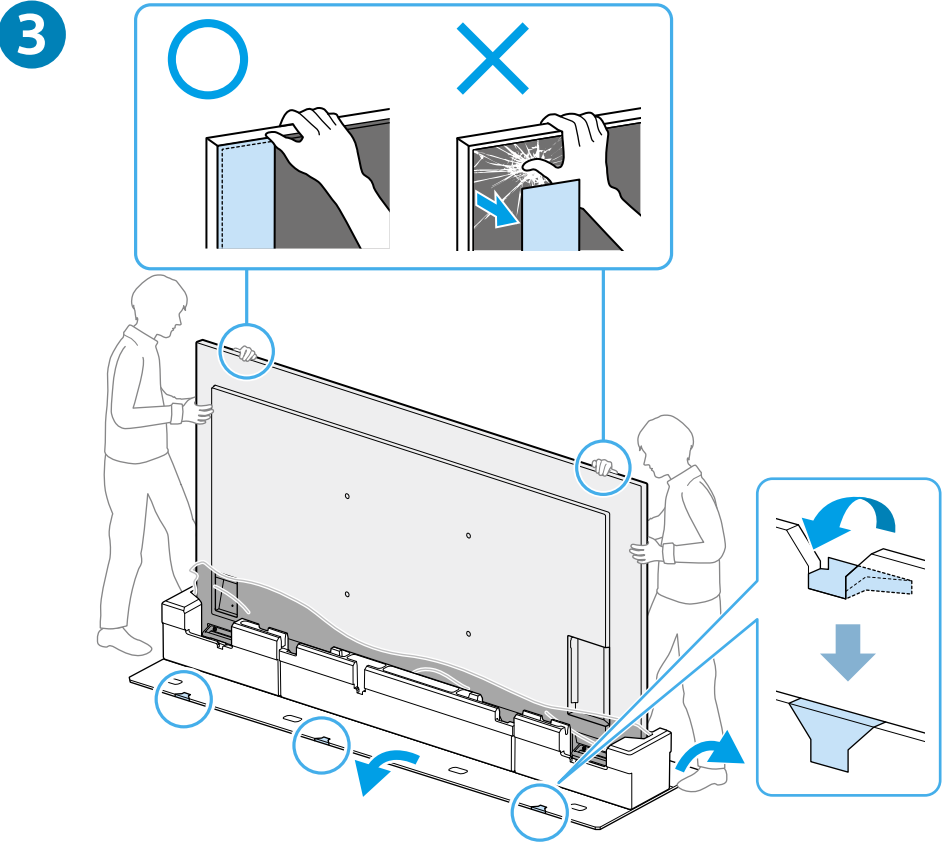
1



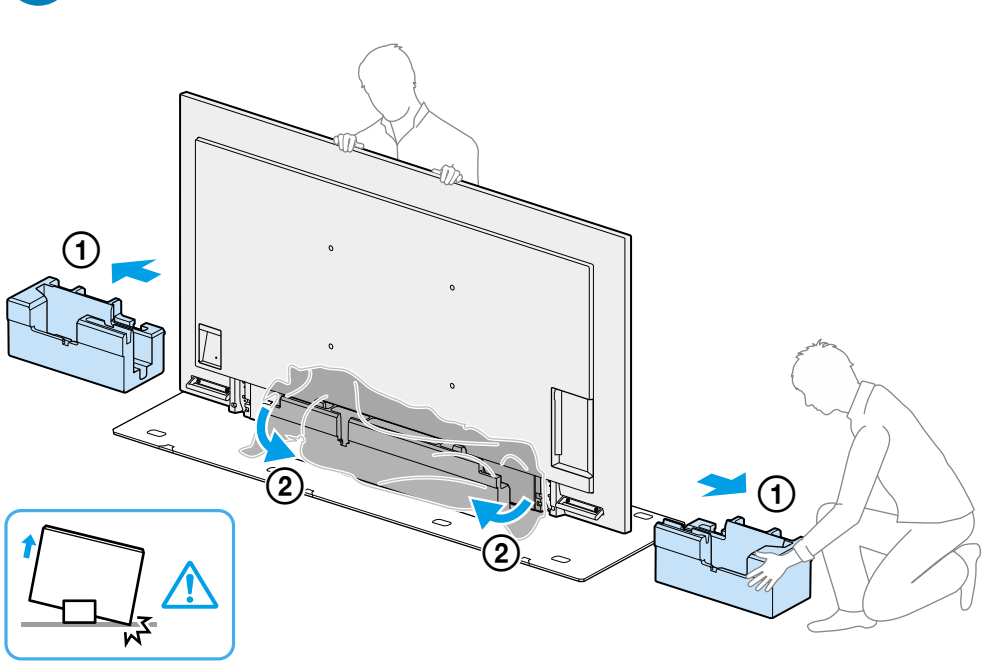
2



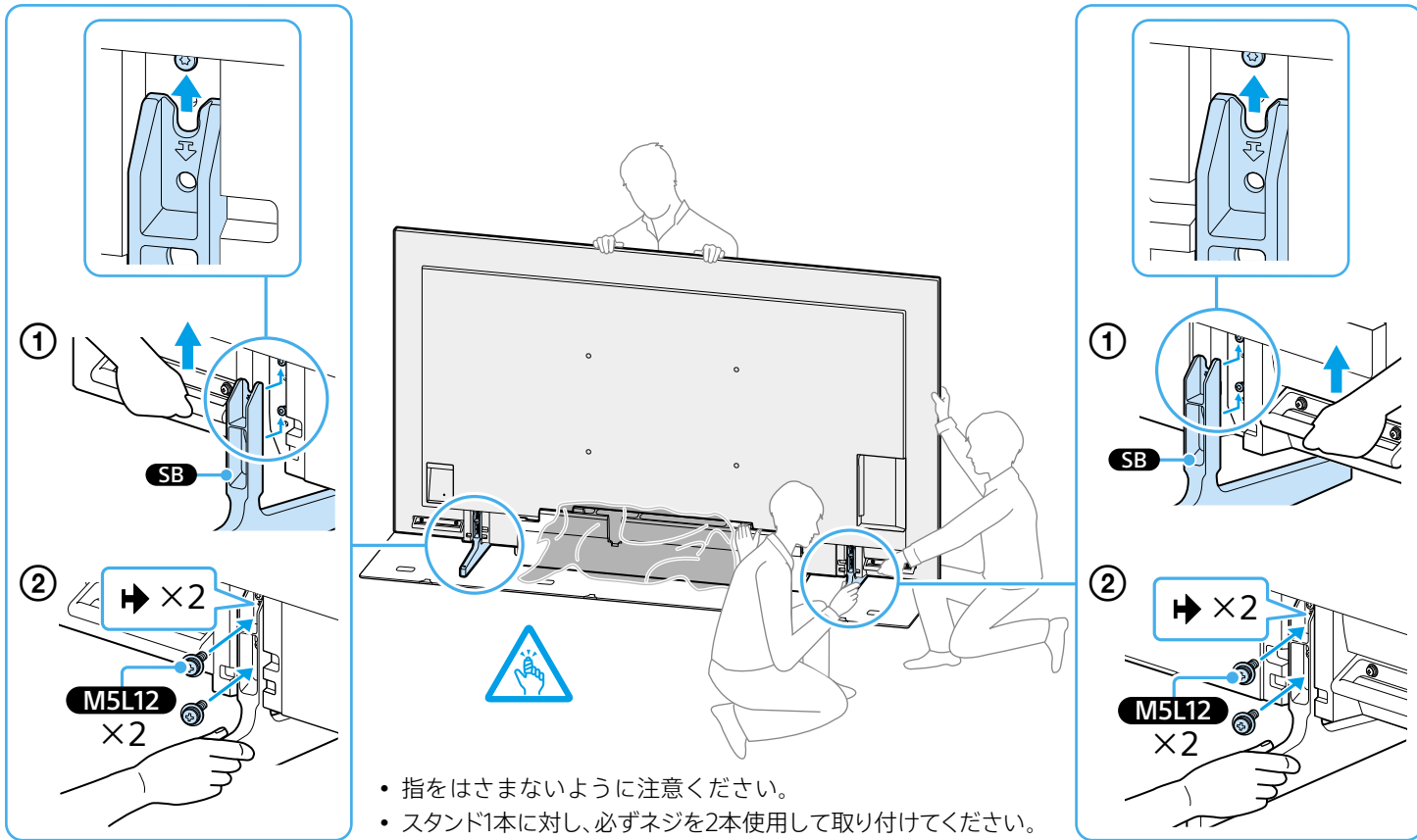
3



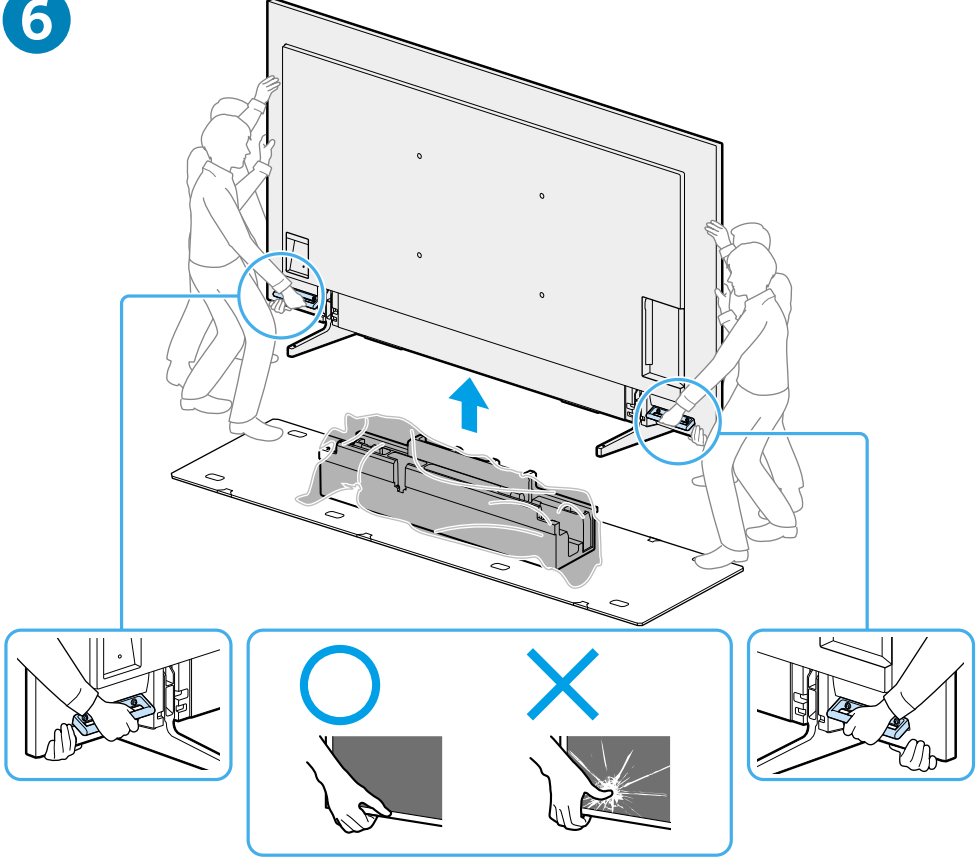
4



5



6



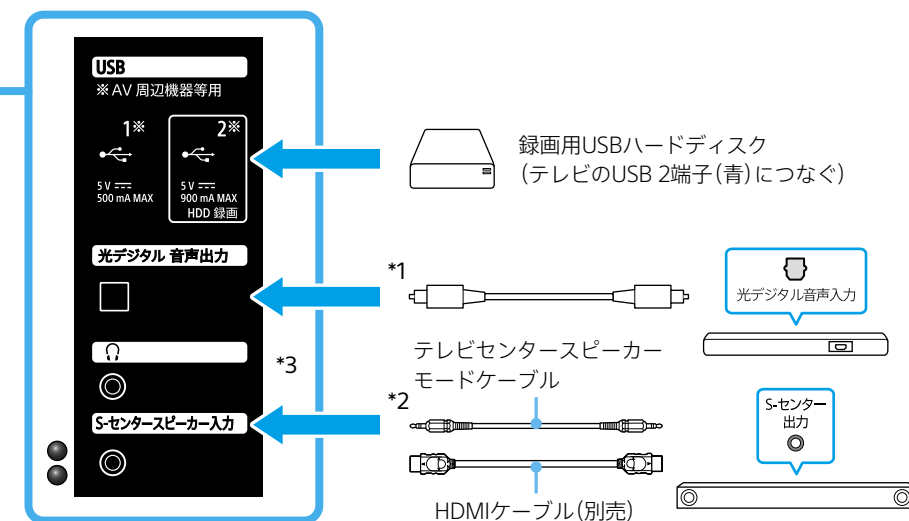
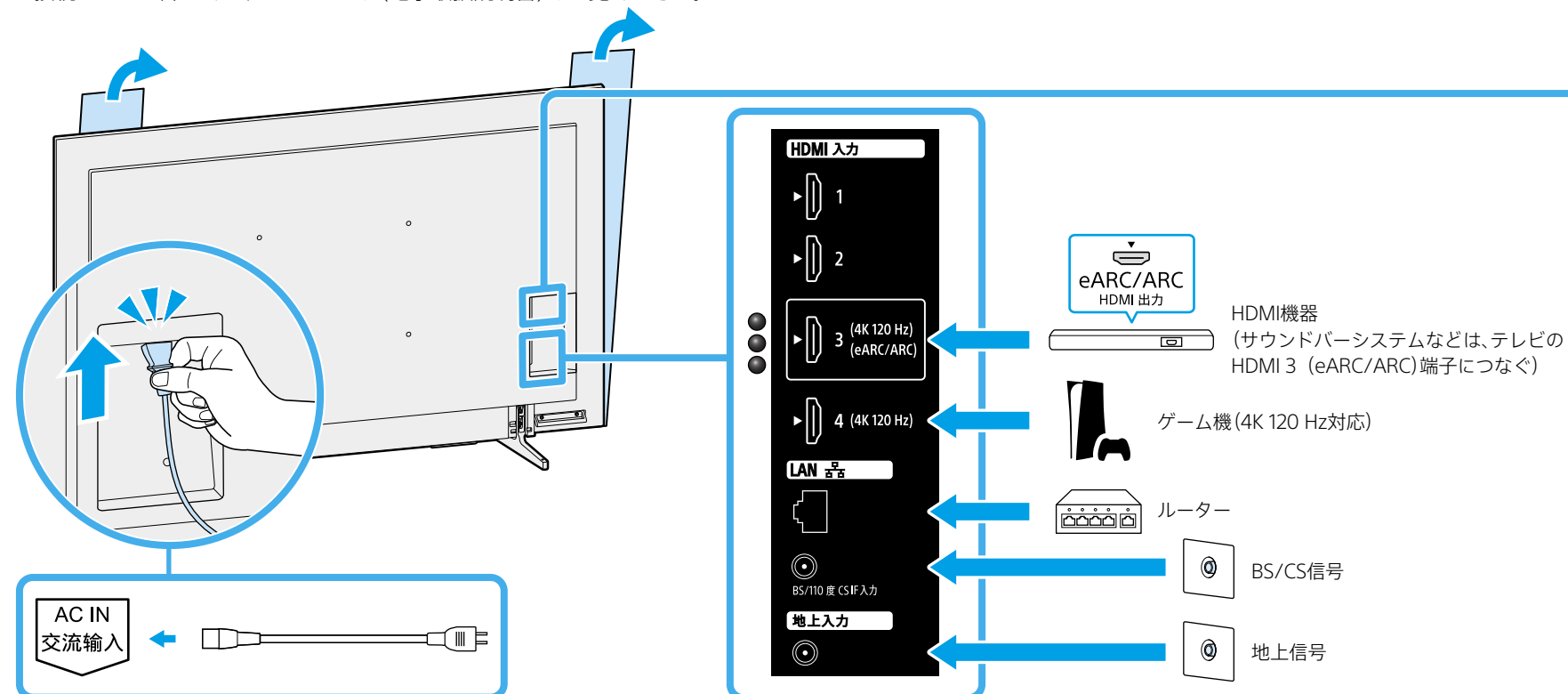
・本紙は再設置の際にも使用しますので、取扱説明書(別冊)と一緒に必ず保管してください。
・安全のため、組み立てや持ち運びは4人以上で行ってください。

・組み立ては、充分広い場所で柔らかい布の上で行ってください。
・テレビ画面を下に向けて置かないでください。



7

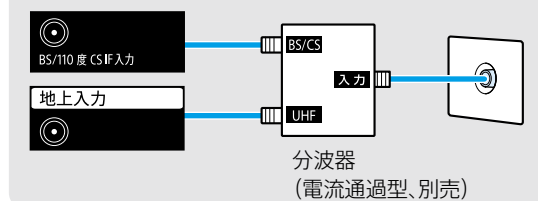
- テレビの背面を確認しやすい場所で作業してください。
- 本機はB-CASカードなしで、テレビを視聴できます。
- 接続について詳しくは、ヘルプガイド(電子取扱説明書)もご覧ください。



- *1 光デジタル音声入力端子がある機器につなぐ場合、クイック設定ボタンを押して、**設定**—[画面と音声]—[音声出力]—[光デジタル音声出力設定]—[光デジタル音声出力]を有効に設定してください。
- *2 S-センター出力端子搭載のサウンドバーなどと接続する場合でも、通常のサウンドバーと同様にHDMIケーブルでテレビと接続する必要があります。
S-センター出力端子搭載のオーディオシステムの取扱説明書も併せてご覧ください。
- *3 テレビのスピーカーとヘッドホン端子から同時に音を出すには、ヘッドホンをつないだ状態でリモコンのクイック設定ボタンを押して、**設定**—[画面と音声]—[音声出力]—[スピーカー出力]で[テレビスピーカー]を選びます。

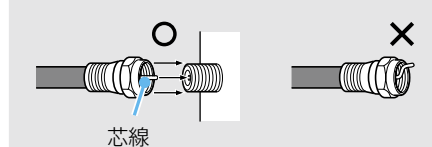
有料放送を含むすべてのBS4K放送と110度CS4K放送を視聴するためには、4K放送(左旋放送)に対応した衛星アンテナと分配器やブースター、分波器、F型接栓の同軸ケーブルなどの受信システム機器(3224 MHz対応)が必要です。
また、設置後にアンテナレベルが受信可能レベルに達しているかどうかを確認してください。

壁の端子が1つの場合

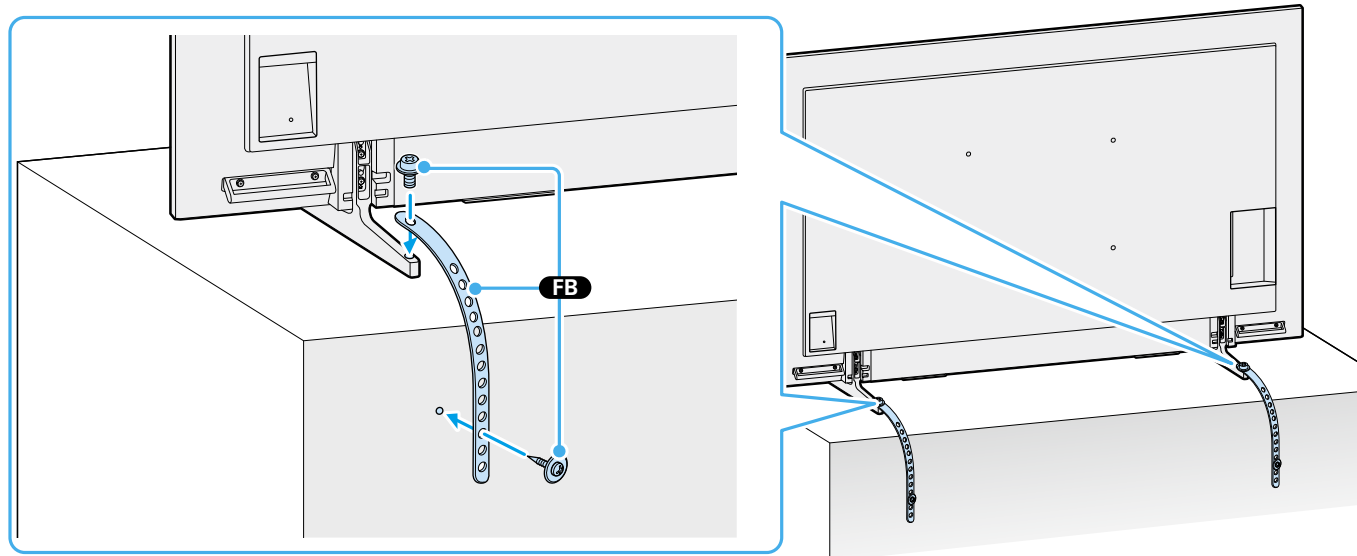


ご注意

- ケーブルの芯線が曲がると、金属部分に触れ、ショートの原因となります。

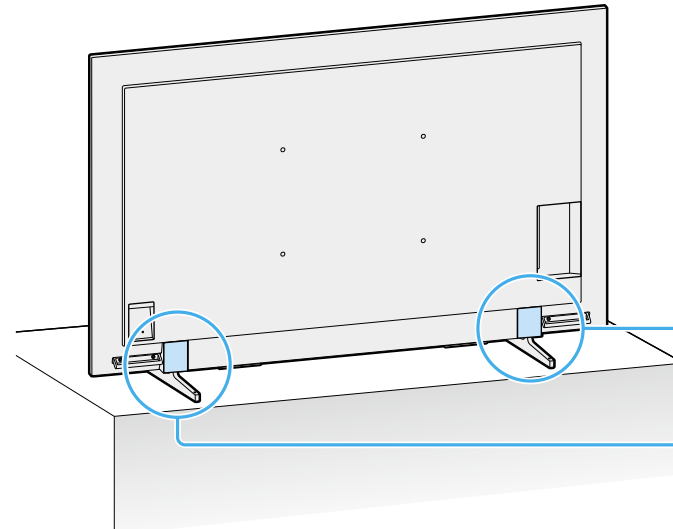


8

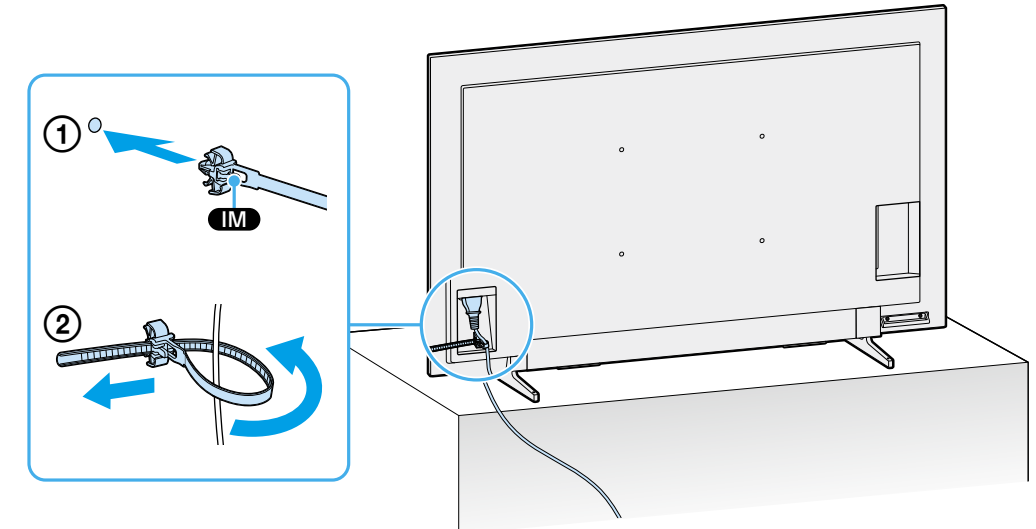


- 左右両方のスタンドに転倒防止用ベルトを取り付けます。
- 付属の木ネジが使えない場合や、強度が不十分な場合は、お買い上げ店や工事店にご相談のうえ、市販のネジ(直径4 mm)をお使いください。

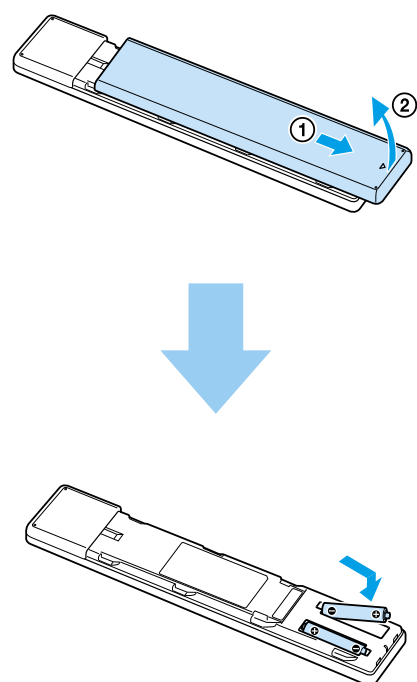
9



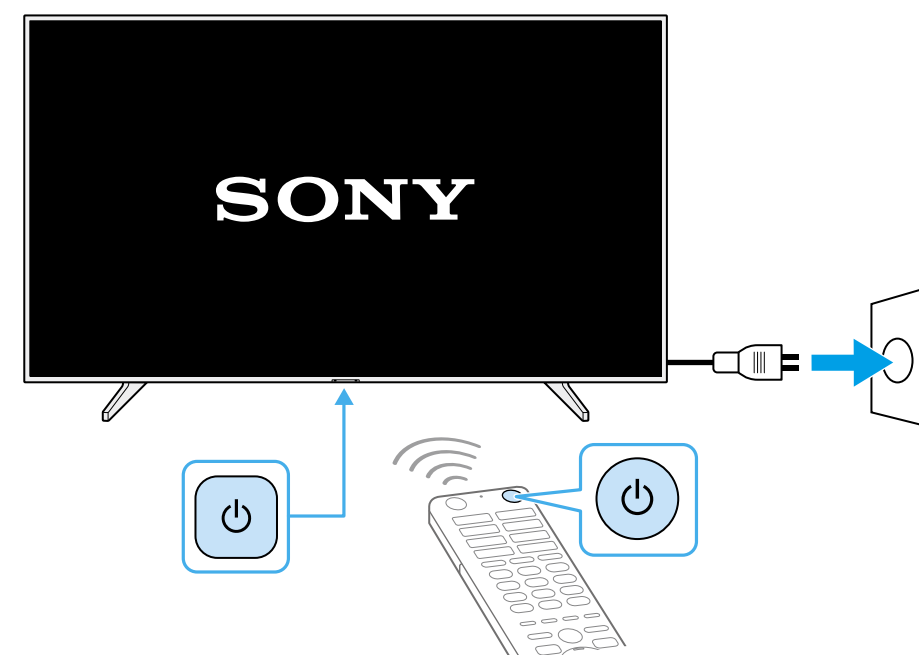
10



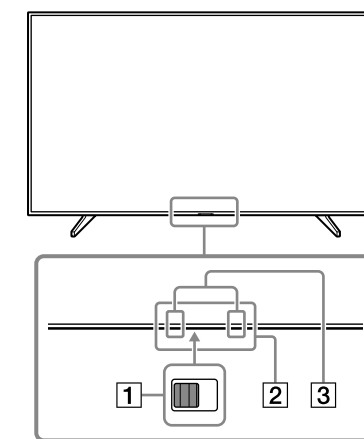
11



12



各部のなまえ(本体下部)

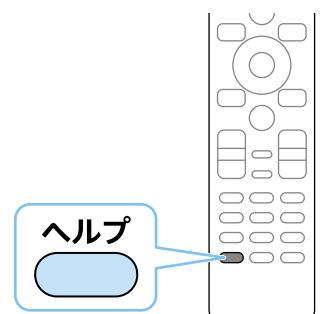
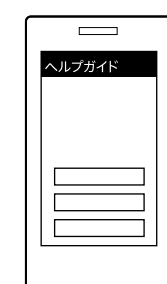


- ① 本体マイクスイッチ
② ランプ(LED) / リモコン受光部 / 明るさセンサー
前に物を置かないでください。
③ 本体マイク

使いかたを調べる

ヘルプガイド(電子取扱説明書)を見る

ヘルプガイドではテレビの設定方法や他機器の接続方法などを詳しく説明しています。テレビの使いかたを知りたいときは、ヘルプガイドをご覧ください。



<https://rd1.sony.net/help/tv/mjp1/ja/>