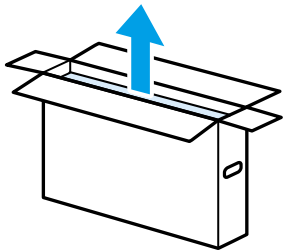


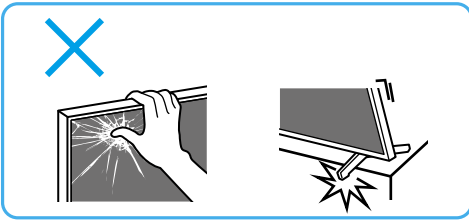
組み立て／設置ガイド



5-066-052-01(1)

BRAVIA

K-32W840



スタンドの外しかたは、壁掛けユニット取付方法を参照してください。
寸法図もこちらからご覧いただけます。
<https://www.sony.jp/support/tv/products/w840/manual.html>



1

上蓋にテレビの向きが記載されています。

付属品

SB1 スタンド (1)	SB2 スタンド (1)	リモコン (1)
M4L16 組み立て用ネジ (4)	電源コード (2 m) (1)	FB 転倒防止用ベルト (1)

・組み立て／設置ガイド (本紙)

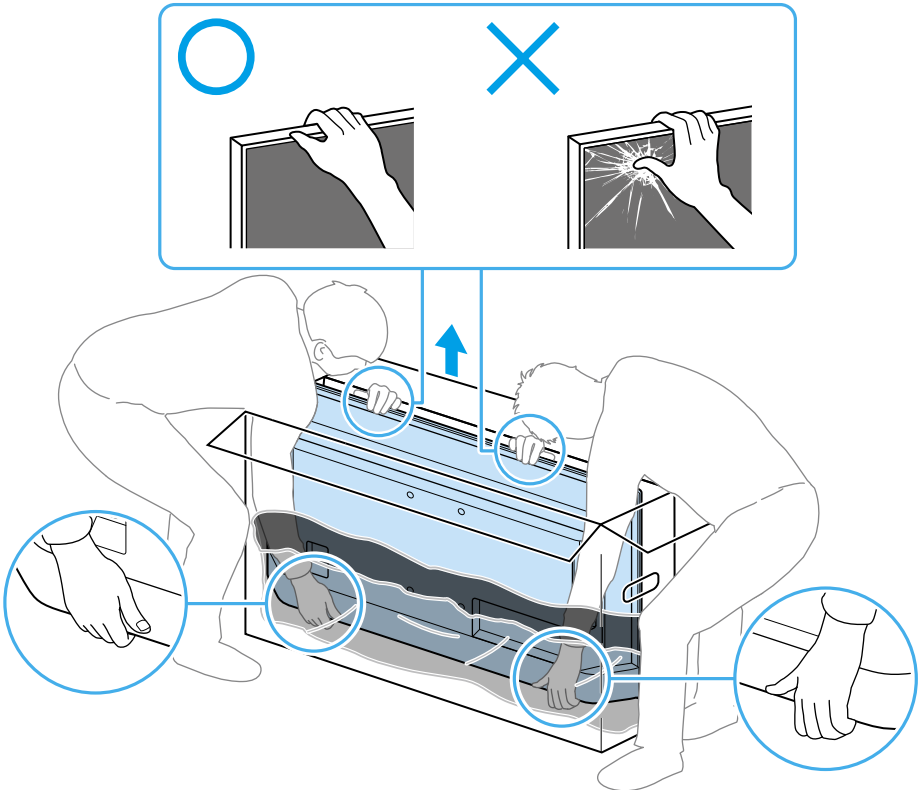
IM
取扱説明書・保証書 (1)

乾電池 (2)

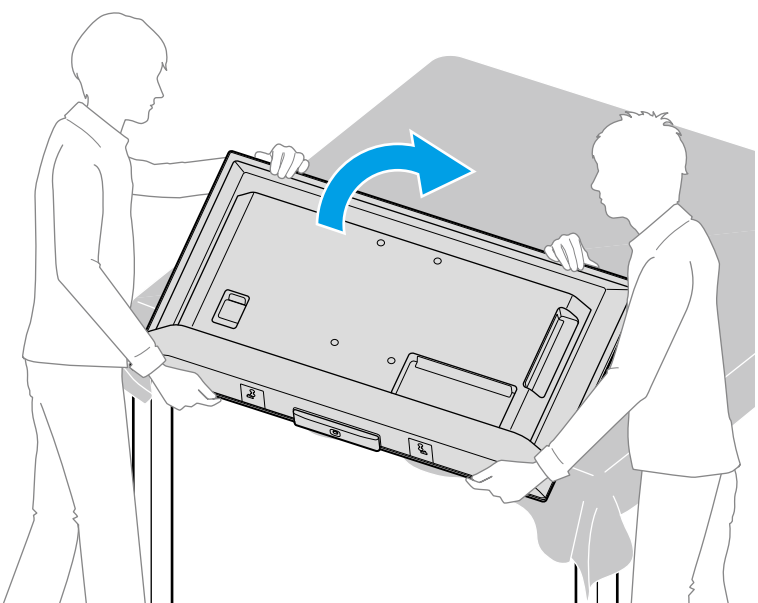
B-CAS
B-CASカード (1)

お客様にご用意いただくもの
プラスドライバー
(長さ12 cm以上、グリップを除く)
※電動の場合、締め付けトルクは
1.5 N・m/1,5 N・m {15 kgf・cm}

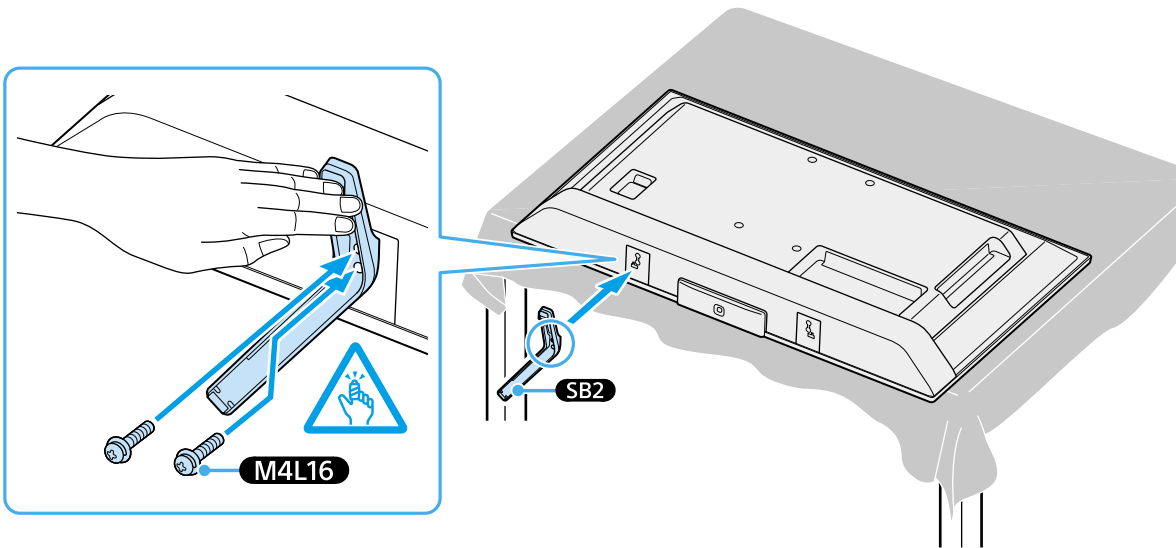
2



3

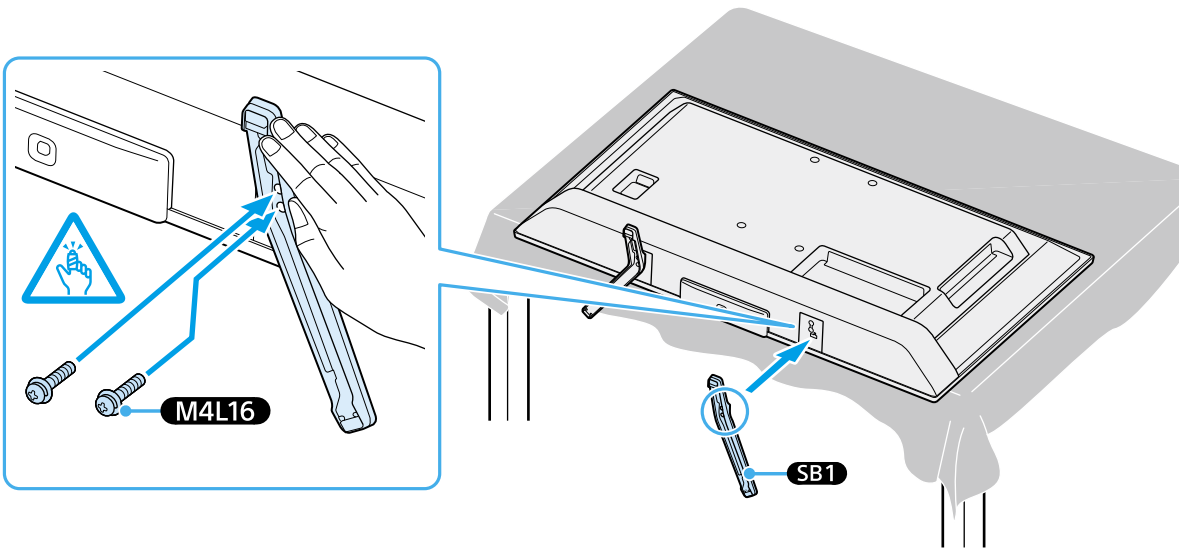


4



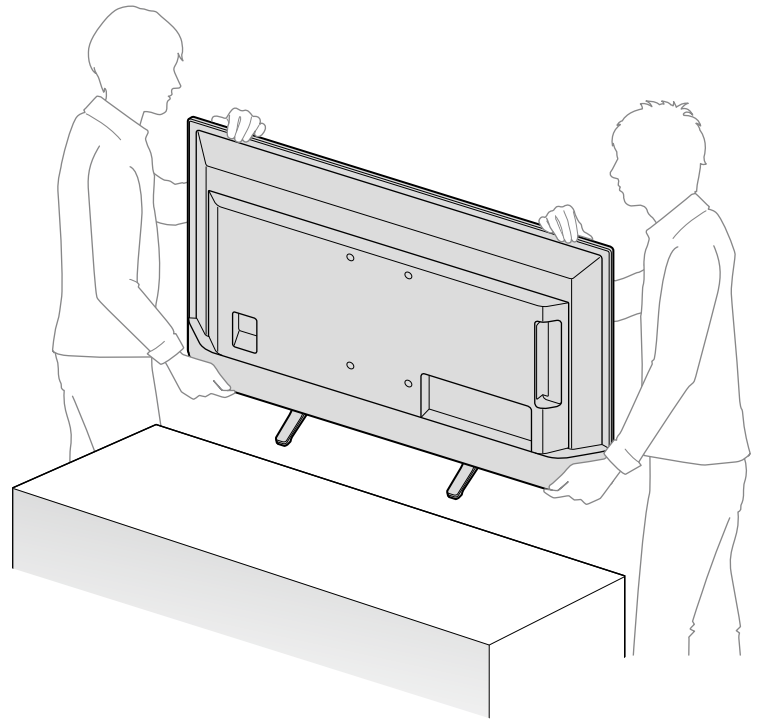
- ・スタンドを取り付ける際は向きに注意し、奥まで差し込んでください。
- ・指をはさまないようにご注意ください。

5



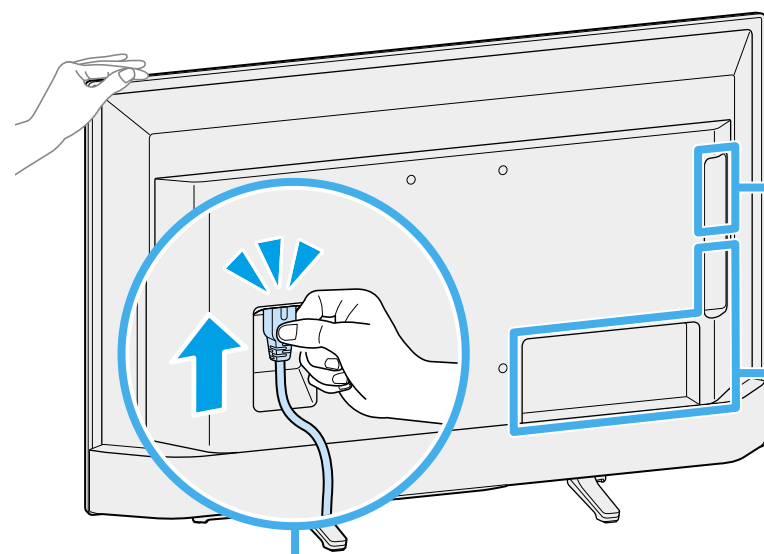
- ・スタンドを取り付ける際は向きに注意し、奥まで差し込んでください。
- ・指をはさまないようにご注意ください。

6

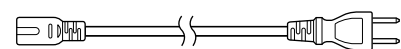


7

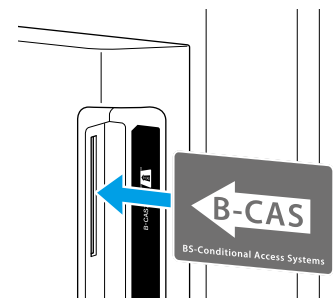
- テレビの背面を確認しやすい場所で作業してください。



電源コードをテレビにつなぐ

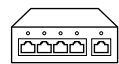


B-CAS カードを挿入する



アンテナなどをつなぐ

- ご使用の環境に合わせて、つないでください（下の図は接続の一例です）。
- その他の接続方法については、取扱説明書をご覧ください。



ルーター



BS/CS 信号



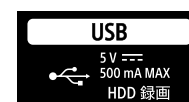
地上信号



HDMI 機器
(サウンドバーシステムなどは、テレビの HDMI 1 (ARC) 端子につなぐ)

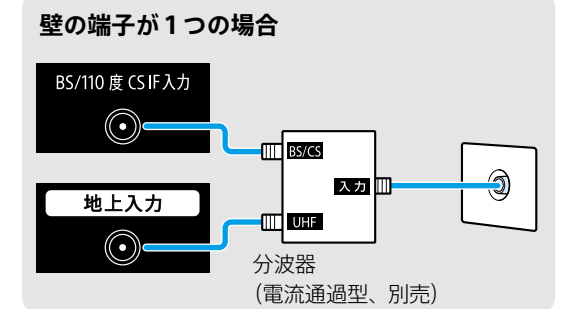


HDMI 機器



録画用 USB
ハードディスク

設置後にアンテナレベルが受信可能レベルに達しているかどうかを確認してください。



壁の端子が1つの場合

BS/110 度 CS IF 入力

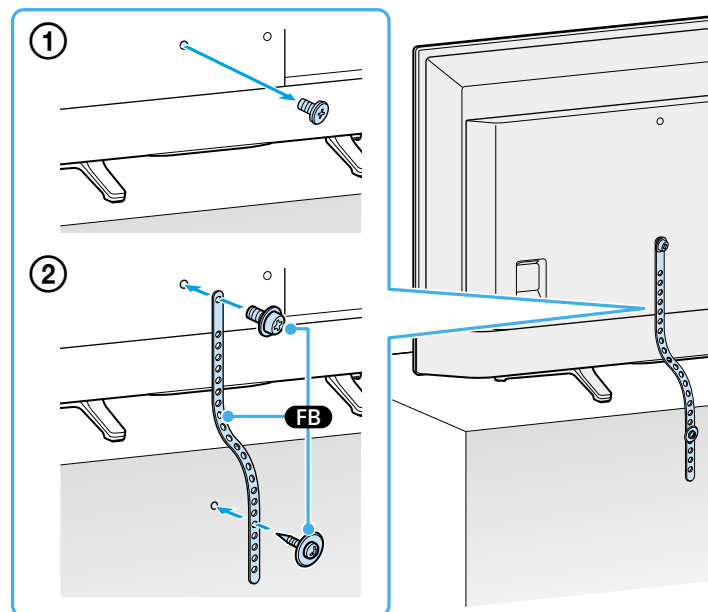
地上入力

分波器
(電流通過型、別売)

ご注意

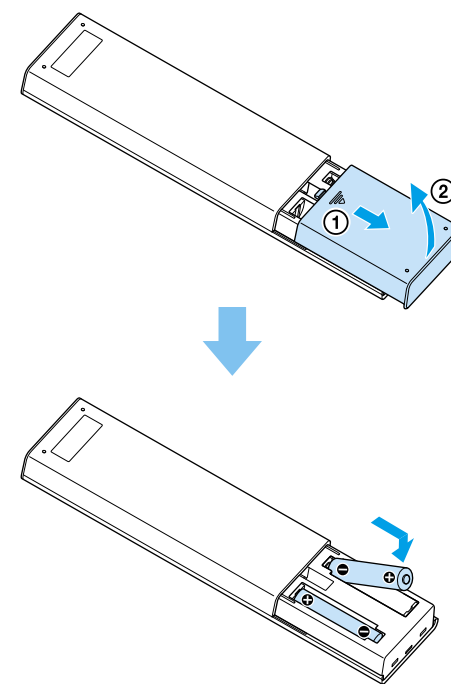
ケーブルの芯線が曲がると、金属部分に触れ、ショートの原因となります。

8

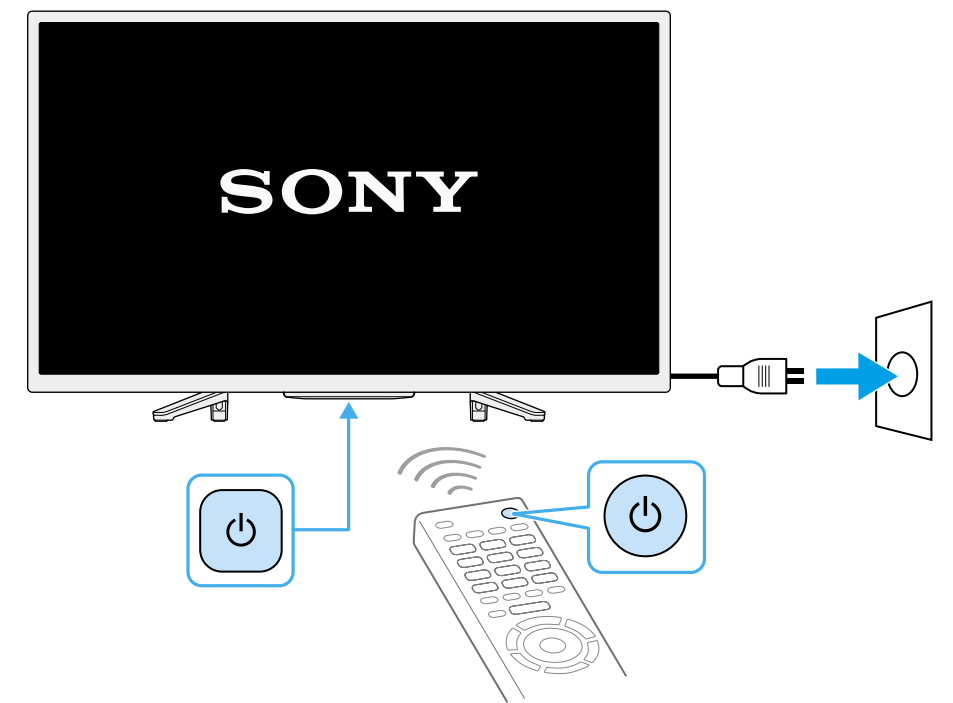


- テレビの背面に転倒防止用ベルトを取り付けます(左右どちらのネジ穴にも取り付け可能です)。
- 付属の木ネジが使えない場合や、強度が不十分な場合は、お買い上げ店や工事店にご相談のうえ、市販のネジ(直径4 mm)をお使いください。

9



10



テレビの操作方法について

かんたん設定を完了すると、テレビ番組が表示されます。
テレビの操作方法については、別冊の取扱説明書をご覧ください。