

SONY

ワイヤレスゲーミングマウス

使用上のご注意／仕様・保証書

INZONE Mouse-A



https://rd1.sony.net/help/mdr/2991/h_zz/

5-067-447-01(1)
©2025 Sony Corporation
Printed in Thailand



マニュアルについて

- 使用上のご注意／仕様：ご使用前にお読みください。仕様や、ご注意などを記載しています。
- ヘルプガイド：本機の使い始めと詳しい操作説明を記載しています。パソコンやスマートフォンで閲覧いただけます。

保証書

持込修理

品名	ワイヤレスゲーミングマウス
型名	INZONE Mouse-A (MSE-G500)

Sample

保証書は製品に同梱されている
使用上のご注意／仕様に印刷されたものをご使用ください。

お客様住所 お名前	電話 - - 様
--------------	----------

無料修理規定

1. 正常な使用状態で保証期間内に製品（ハードウェア）が故障した場合には、本書に従い無料修理をさせていただきます。本書記載の修理対応の種別（出張修理、持込修理、引取修理）をご確認の上、以下の要領でご依頼および本書（再発行しませんので、大切に保管してください）の提示・提出をお願いいたします。なお、受付窓口の種類は、(1) お買上げのお店、(2) お近くのソニーサービスステーション、(3) 本書に記載の修理相談窓口の3種類です。

種別	受付窓口	保証書の提示・提出	注意事項
出張修理	(1)(2)(3)	出張修理担当者が訪問した際に提示	※1
持込修理	(1)(2)	持参した製品の修理依頼の際に提示	※2
引取修理	(3)	製品の引取時に指定業者へ提出	

※1 離島及び離島に準ずる遠隔地への出張修理となる場合、出張費用（実費）を申し受けます。

※2 (1) (2)へのご依頼が難しい場合は、(3)にご相談ください。

2. お客様のご要望により、出張修理の種別について引取修理を、持込修理の種別について出張修理・引取修理を、引取修理の種別について出張修理を行う場合は、別途所定の料金を申し受けます。

3. 保証期間内の故障でも次の場合には有料となります。
(1) 本書のご提示がない場合 (2) 本書にお買上げ日およびソニー特約店の記載がない場合または本書の記載を書き換えた場合 (3) 保証期間中に発生した故障について、保証期間終了後に修理依頼された場合 (4) 使用上の誤り（取扱説明書、本体貼付ラベル等の注意書きに従った正常な使用をしなかった場合を含む）による故障・損傷 (5) 他の機器から受けた障害または不当な修理、改造による故障・損傷 (6) お買上げ後の移設、輸送、落下などによる故障・損傷 (7) 火災、地震、風水害、落雷その他の天災地変、公害、塩害、ガス害（硫化ガスなど）、異常電圧などによる故障・損傷 (8) 消耗・摩耗した部品の交換、汚損した部分の交換

4. 故障の状況その他の事情により、修理に代えて製品交換をする場合がありますのでご了承ください。

5. 修理に際して再生部品・代替部品を使用する場合があります。また、修理により交換した部品は弊社が任意に回収のうえ適切に処理・処分させていただきます。

6. 本書に基づく無料修理（製品交換を含む）後の製品については、最初のご購入時の保証期間が適用されます。

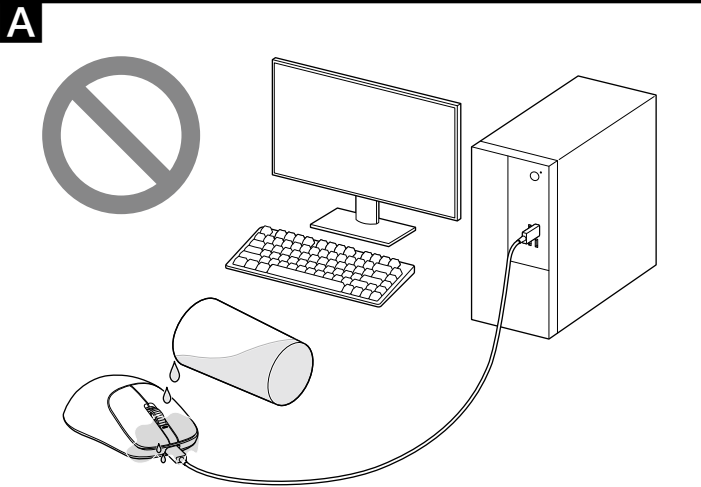
7. 故障によりお買上げの製品を使用できなかったことによる損害については補償いたしません。

8. 記録媒体を搭載または使用する製品の場合、故障の際または修理・交換により記録内容が消失等する場合がありますが、記録内容についての補償はいたしません。

9. 本書は日本国内でのみ有効です。（This warranty is valid only in Japan.）

修理メモ

※本書はお客様の法律上の権利を制限するものではありません。
※保証期間後の修理については、取扱説明書等をご覧ください。 T02-6



型式: YY2991

この文書でいう「製品」とは、本機またはその付属品を指しています。

警告 安全のために

電気製品は安全のための注意事項を守らないと、火災や人身事故の原因となります。事故を防ぐために次のことを必ずお守りください。本書と「ヘルプガイド」には、事故を防ぐための重要な注意事項と本製品の取り扱いかたを示しています。よくお読みのうえ、本製品を安全にご使用ください。お読みになったあとは、いつでも見られるところに必ず保管してください。



安全のための注意事項を守る

この「安全のために」の注意事項をよくお読みください。

定期的に点検する

1年に一度は、ほこりがたまっていないか、故障したまま使用していないか、などを点検してください。

故障したら使わない

動作がおかしくなったり、破損しているのに気づいたら、すぐにソニーの相談窓口またはお買い上げ店に修理をご依頼ください。

万一、異常が起きたら

変な音・においがしたら、煙が出たら

- ① 電源を切る
- ② ソニーの相談窓口またはお買い上げ店に修理を依頼する

警告表示の意味

本書では、次のような表示をしています。表示の内容をよく理解してから本文をお読みください。

危険

この表示の注意事項を守らないと、火災・感電・漏液・発熱・破裂などにより死亡や大けがなどの人身事故が生じます。

警告

この表示の注意事項を守らないと、火災・感電などにより死亡や大けがなど人身事故の原因となります。

注意

この表示の注意事項を守らないと、感電やその他の事故によりけがをしたり周辺の家財に損害を与えたりすることがあります。

注意を促す記号



注意



火災



感電

行為を禁止する記号



禁止

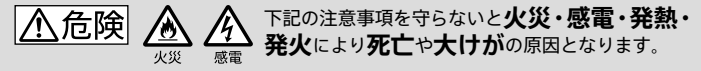


分解禁止

行為を指示する記号



指示



湿気・ほこり・油煙・湯気の多い場所、火のそば・直射日光のあたるところ・車内など高温の場所で使用・保管・放置しない



禁止

付属以外のUSB Type-C™ケーブルを使わない

充電するときは、必ず付属のUSB Type-Cケーブルを使用してください。破裂や電池の液漏れ、過熱などにより、火災やけが、周囲の汚損の原因となります。



禁止

火の中に入れない



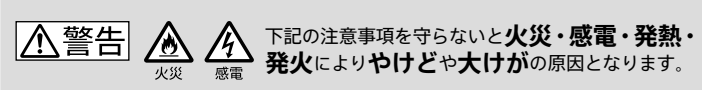
禁止

分解しない

故障や感電の原因となります。内部の点検および修理はソニーの相談窓口またはお買い上げ店にご依頼ください。



分解禁止



電池が漏液したり、異臭がする時には直ちに火気より遠ざける



指示

一般ごみ（不燃ごみ）と一緒に廃棄しない

火災や破裂の原因となることがあります。



禁止

内部に水や異物を入れない

本機は防水仕様ではありません。水や異物が入ると火災や感電の原因になります。万一、水や異物が入ったときは、すぐに使用を中止し、ソニーの相談窓口またはお買い上げ店にご相談ください。特に以下の場合ご注意ください。

- 水の入った容器の近くでの使用
水が本機にかからないようご注意ください。
- 汗をかく状況での使用
濡れた手で触ると水濡れの原因となる場合があります。



禁止

本機を布団などでおおった状態で使わない

熱がこもってケースが変形したり、火災の原因となることがあります。



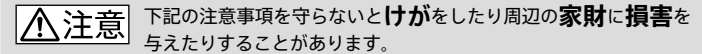
禁止

USBケーブルや端子に無理な力を加えない

USBケーブルを接続した状態で、接続部に無理な力を加えないでください。USBケーブルを抜き差しする場合は、ケーブルを引っ張るなど無理な力を加えず、接続する端子に対してまっすぐ抜き差ししてください。無理な力を加えることで変形によるショートが発生し、火災やけがの原因となります。



禁止



本機を航空機内で使用の場合は、客室乗務員の指示に従う

電波が影響を及ぼし、誤動作による事故の原因となるおそれがあります。



指示

本機を医療機器の近くで使わない

電波が心臓ペースメーカーや医療用電気機器に影響を与えるおそれがあります。満員電車などの混雑した場所や医療機関の屋内では使わないでください。



禁止

本機を自動ドア、火災報知器などの自動制御機器の近くでは使わない

電波が影響を及ぼし、誤動作による事故の原因となるおそれがあります。



禁止

端子が変形したUSBケーブルを使用しない

USBケーブルの端子が曲がるなど変形した場合は、直ちに使用をやめてください。端子が変形したUSBケーブルで充電すると、端子のショートが発生し、火災やけがの原因となります。



禁止

本製品は、国内専用です

海外では国や地域によって電波使用制限があるため、本製品を使用した場合、罰せられることがあります。



指示

