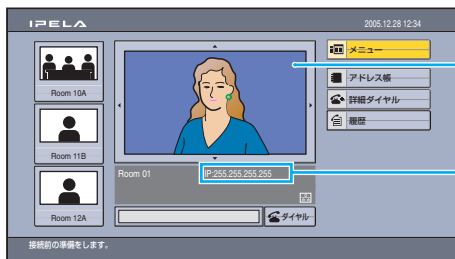


ダイレクトダイヤルを使った簡単接続ガイド

詳しい操作のしかたは、取扱説明書（付属CD-ROM内）をご覧ください。

はじめに

ビデオコミュニケーションシステムとモニター用テレビの電源を入れ、相手と接続可能な状態であることをチェックしましょう。



- ①自分側のカメラ映像が写っていますか？
- ②自分のアドレス*が表示されていますか？

ご注意：自分のアドレス*が表示されていないときは、相手と接続できません。

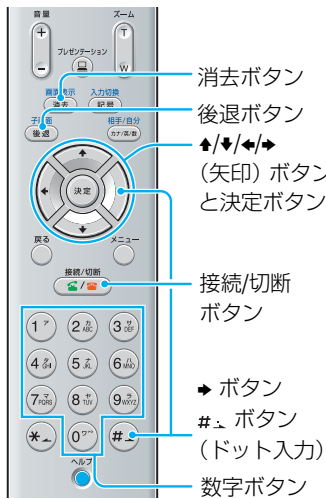
*メニューの設定により、自分のアドレスを表示させないこともできます。

通信中表示される主なインジケーター

	FAR 相手側のカメラをコントロール中
	自分のマイクがオフ
	多地点接続で自分側の映像を放送中
	多地点接続で端末A（またはB、C）の映像を放送中
	標準化暗号方式で暗号化接続中

↓ チェックが済んだら

接続しましょう



1 「番号入力欄」を選んで、決定。

番号入力欄

番号入力欄を選び、
決定を押す

2 相手のアドレスを入力。

相手のアドレスを入力

3 「ダイヤル」を選んで、決定。

ダイヤル

または を押す

ダイヤルされ、接続完了

リモコン操作ガイド：通信中に使う機能

詳しい操作のしかたは、取扱説明書（付属CD-ROM内）をご覧ください。

RGB画像の切り換え

VIDEO IN RGB端子につないだコンピュータ画像に切り換わります。

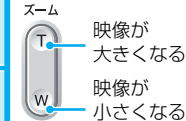


自分のマイクを入/切する

相手の音声の調節



カメラのズーム調節



入力される映像の切り換え

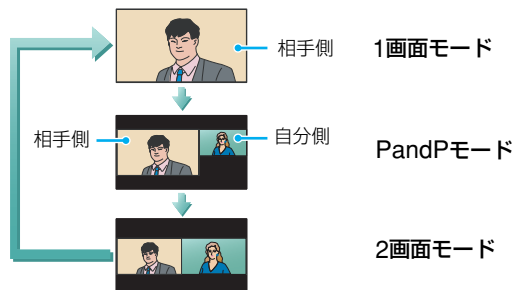
入力切換ボタンを押すたびに、「自分側」または「相手側」の映像入力が切り換わり、モニターに選んだ入力が表示されます。



HD-SDI 1：メインカメラからの映像入力
HD-SDI 2：サブカメラからの映像入力
YPbPr：VIDEO IN YPbPr端子に接続されている機器からの映像入力
RGB：VIDEO IN RGB端子に接続されている機器からの映像入力
S-VIDEO：VIDEO IN S-VIDEO端子に接続されている機器からの映像入力

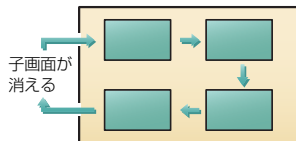
モニターに表示される映像の切り換え

画面表示ボタンを押すたびに切り換わります。



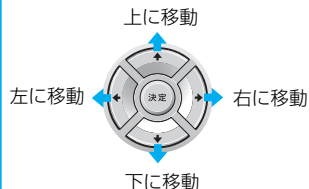
子画面の位置の切り換え

(1画面モードのときのみ)
子画面ボタンを押すたびに位置が切り換わります。



ご注意： PandPモード、2画面モードのときは子画面は表示できません。

カメラアングルの調節

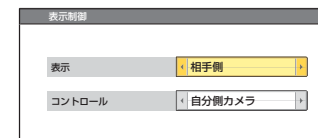


ランチャーメニューを表示する

接続を終了して切断する



表示する映像や操作するカメラの切り換え



「表示」：モニターに表示される映像の「相手側」と「自分側」を切り換える
「コントロール」：操作するカメラを「自分側カメラ」と「相手側カメラ」に切り換える

カメラアングルのプリセット

1~6ボタンを短く押すと：プリセットされた位置へカメラが移動する
1~6ボタンを長押しすると：現在のカメラ位置が記憶される

ご注意： プリセットされていないときに1~6ボタンを短く押すと、カメラはセンター位置に戻ります。