

**SONY®**

**SNC-P1バージョンアップ説明書**  
(ver1.01 to ver1.03)

1.0版

2004年10月29日

SONY Corporation

## 1. 本説明書について

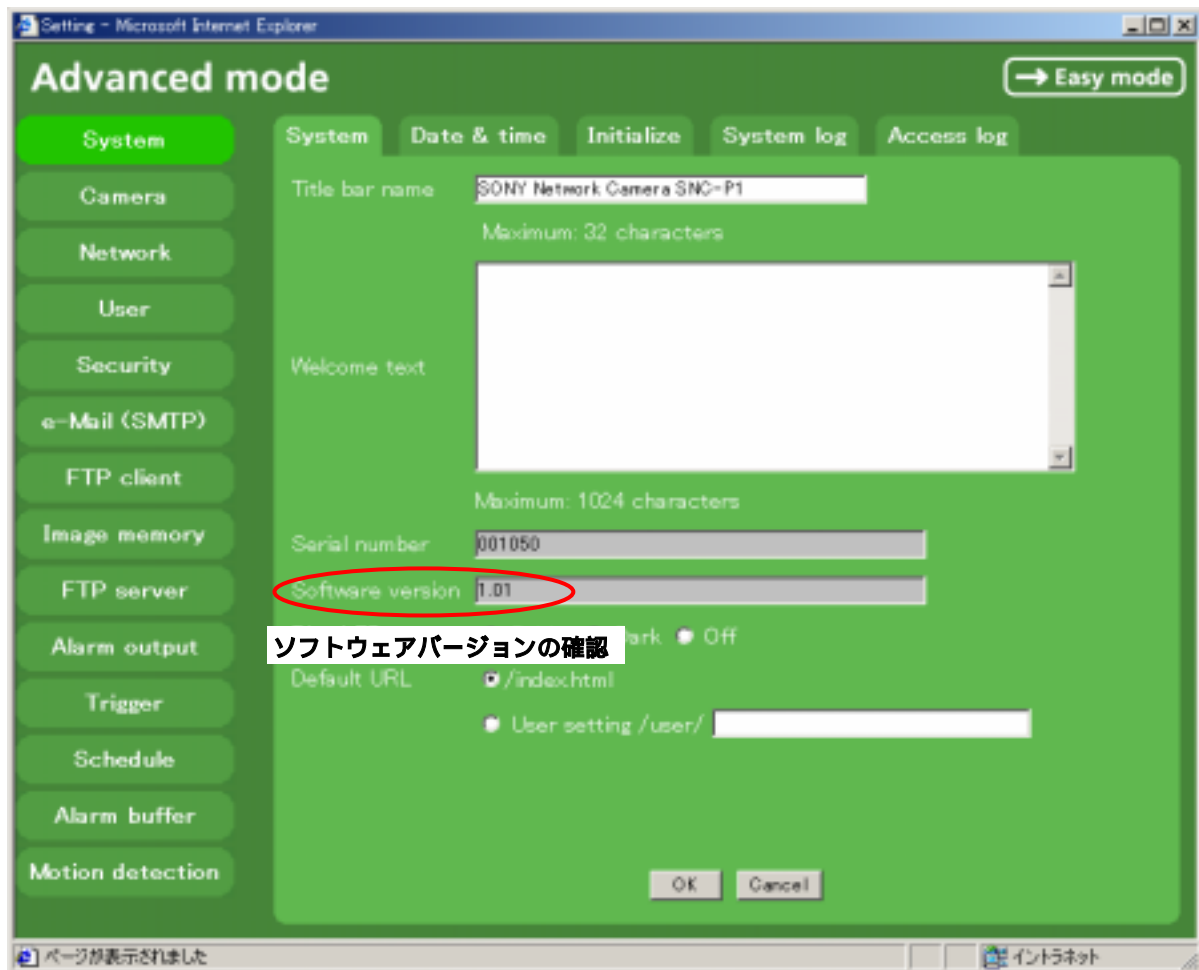
本説明書では、SNC-P1のソフトウェア(ファームウェア)のバージョンアップ方法(ver1.01からver1.03への変更方法)について説明します。

## 2. ご注意

当社は本書の使用によるいかなる損害に対しても、一切保証いたしません。  
またこの情報は今後のバージョンアップ等により、予告無しに変更することがあります。

## 3. 現在のバージョンの確認を行う

現在お使いのSNC-P1カメラのバージョンを確認します。お使いのソフトウェアバージョンが 1.01であることを確認して下さい。管理者設定画面の詳細設定メニュー(Advanced mode)において、システム(System)設定画面のシステム(System)タブにあるソフトウェアバージョン欄で確認することが出来ます。

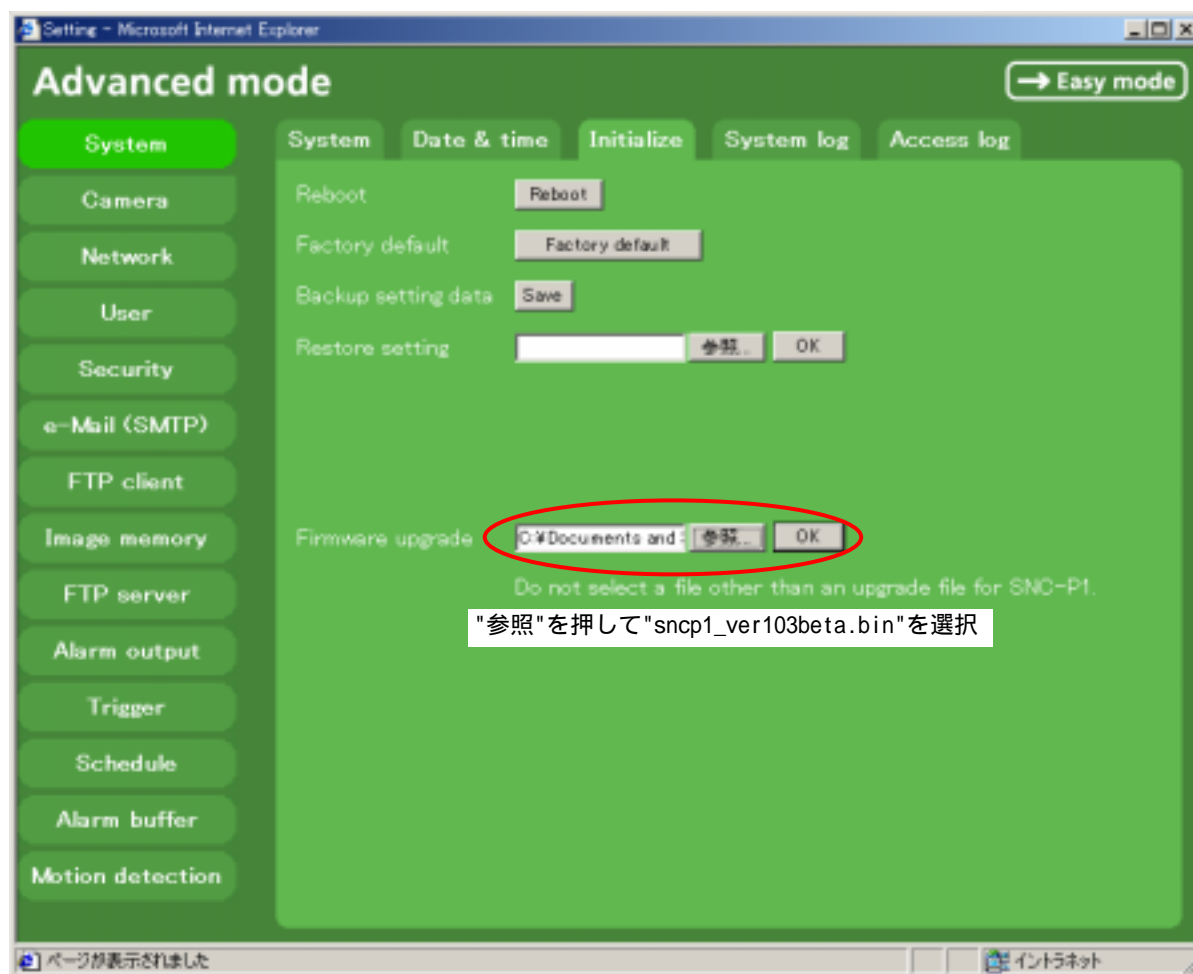


## 4. "snpcp1\_v103beta.bin" へのバージョンアップ

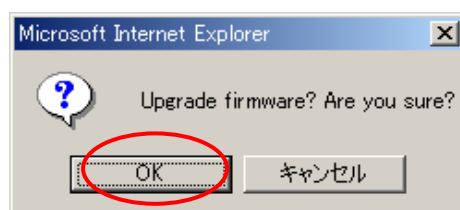
SNC-P1カメラのソフトウェアバージョン 1.01から 1.03へのバージョンアップは "snpcp1\_ver103beta.bin" ファイルと "snpcp1\_ver103.bin" ファイルの2つのファイルのアップデートを行う必要があります。まず始めに、"snpcp1\_ver103beta.bin" のアップロードを行います。

詳細設定メニュー(Advanced mode)のシステム(System)設定画面の初期化(Initialize)タブを表示します。バージョンアップ欄の"参照"ボタンを押して、コンピューター上にある "sncp1\_ver103beta.bin"を選択します。

**注意:** 本カメラのバージョンアップとは無関係なファイルを選択しないで下さい。



確認のダイアログが表示されますので、OKをクリックします。



OKをクリック

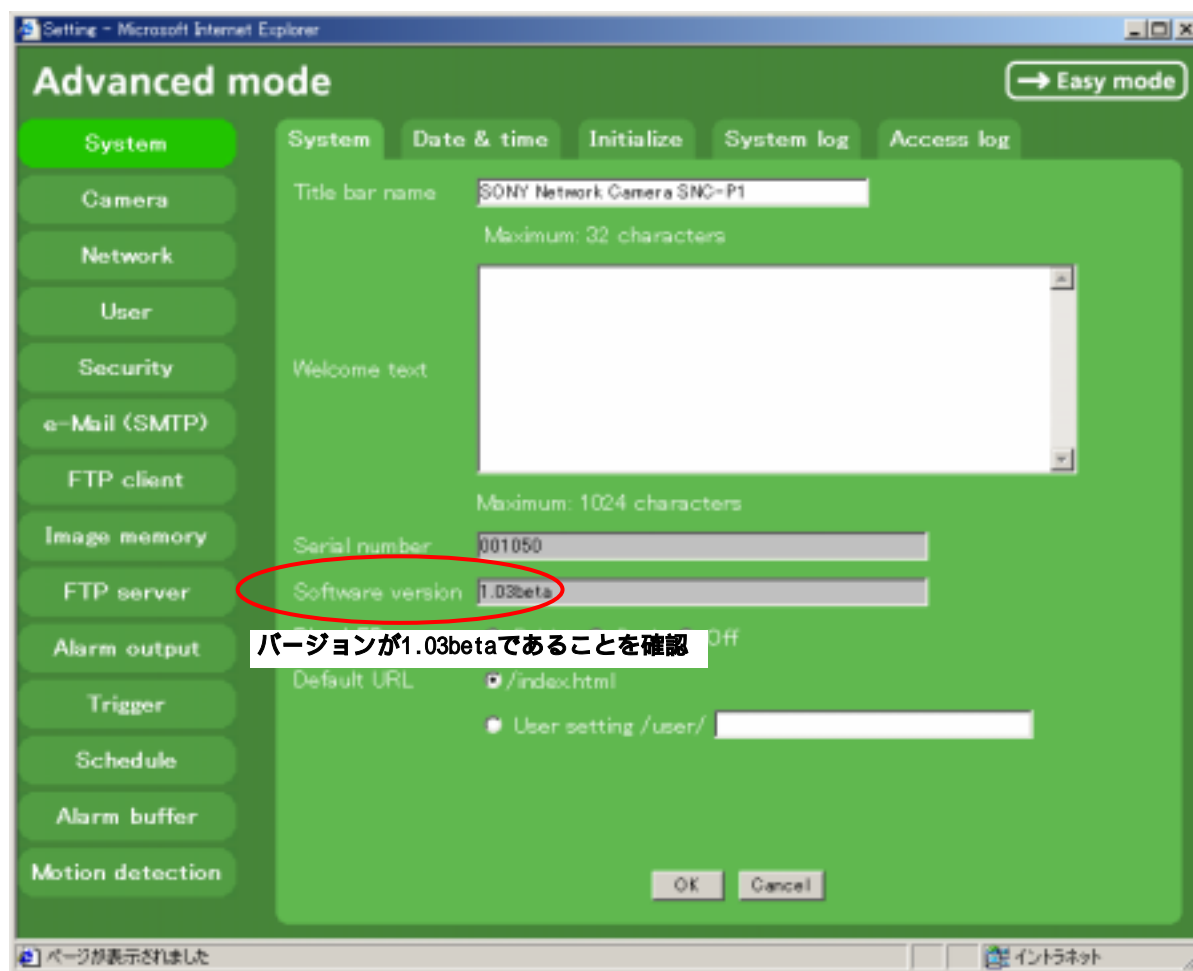
OKをクリックすると、ファイルのアップロードが実行され、続いてバージョンアップ処理が実行されます。

**注意:** バージョンアップファイルをカメラに転送中(設定画面のステータスバーで、インジケーターが進行中の場合)は、ブラウザのウィンドウを閉じないでください。

転送が終了するとカメラはバージョンアップ処理を行います。バージョンアップ中にはカメラの背面のLEDが点滅します。この間はバージョンアップ中ですので、カメラの電源は絶対に切らないで下さい。バージョンアップは約4,5分で完了します。バージョンアップが終了するとカメラは自動的に再起動し、動作を行います。

## 5. バージョンアップ(ver1.03beta)の確認

ver1.03betaへのバージョンアップが正常に終了したかどうかを確認します。詳細設定メニュー(Advanced mode)のシステム(System)設定画面のシステム(System)タブにある、ソフトウェアバージョン欄を確認し、1.03betaと記述されていることを確認します。



## 6. "sncp1\_ver103.bin"へのバージョンアップ

続いて、SNC-P1カメラのソフトウェアを "1.03beta" から "1.03" へバージョンアップします。4-5までの手順を "sncp1\_ver103.bin" ファイルについて行います。

**注意:** バージョンアップファイルをカメラに転送中(設定画面のステータスバーのインジケーターが進行中の場合)はブラウザのウィンドウを閉じないようにして下さい。

転送が終了すると、カメラは自動的にバージョンアップ作業を行います。バージョンアップ作業中は、カメラの背面LEDが点滅します。この間はカメラの電源は絶対に切らないで下さい。

バージョンアップは約4.5分で完了し、カメラは自動的に再起動動作を行います。バージョンアップが終了したら、カメラの設定画面にアクセスし、5.と同様の手順でカメラのソフトウェアバージョン欄が "1.03" となっていることを確認して下さい。

## 改訂履歴

版	日付	備考
第1.0版	2004.10.29	初版発行