

SONY®

充電式ニッケル水素電池専用 充電器

取扱説明書

お買い上げいただきありがとうございます。

⚠ 注意 電気製品は安全のための注意事項を守らないと、火災や人身事故になることがあります。

この取扱説明書をよくお読みのうえ、製品を安全にお使いください。
お読みになったあとは、いつでも見られるところに必ず保管してください。

BCG-34HH

© 2012 Sony Corporation Printed in China

0904-210-32403

主な特長

- 単3形、単4形のソニー充電式ニッケル水素充電電池 (Ni-MH) を2本、もしくは4本同時に充電できます。
- 充電表示ランプ付
- 電源プラグ収納式
- 海外でも使えます。(AC100-240 V対応) 但し、行先(国)の仕様に合わせたアダプタープラグが必要となります。

主な機能

保護タイマー機能

一定の時間を過ぎると自動的に充電をストップします。

安全のために

ソニー製品は安全に充分配慮して設計されています。しかし、電気製品は、間違った使いかたをすると、火災や感電などにより人身事故になることがあり危険です。事故を防ぐためには次のことを必ずお守りください。



安全のための注意事項を守る

本文の注意事項をよくお読みください。

故障したら使わない

動作がおかしくなったり、破損しているのに気づいたら、すぐにソニーの相談窓口またはお買い上げ店へお問い合わせください。

万一、異常が起きたら

- 煙が出たら
- 変なにおいがしたら
- 内部に水などが入ったら
- 内部に異物が入ったら
- 本機を落としたり、破損したときは

- ① コンセントから抜く
② ソニーの相談窓口またはお買い上げ店へ問い合わせする

警告表示の意味

取扱説明書および製品では、次のような表示をしています。
表示の内容をよく理解してから本文をお読みください。

⚠ 危険

取り扱いを誤ると、死亡または重傷を負うことがあり、かつその切迫の度合いが高い内容です。

⚠ 警告

取り扱いを誤ると、死亡または重傷を負う可能性が想定される内容、軽傷または物的損害が発生する頻度が高い内容です。

⚠ 注意

取り扱いを誤ると、傷害を負う可能性、または物的損害の発生が想定される内容です。

注意を促す記号



注意

行為を禁止する記号



禁止



分解禁止



水ぬれ禁止



ぬれ手禁止

行為を指示する記号



プラグをコンセントから抜く

充電器についての安全上のご注意

下記の注意を守らないと、**液漏れ・発熱・発火・破裂・感電**により**やけどやけが**の原因となります。

⚠ 危険	⚠ 警告	⚠ 注意
ソニー充電式ニッケル水素電池の単3形、単4形 (NH-AA、NH-AAA) 以外は充電しない	子供だけで使わせたり、幼児の手の届くところで使わない	充電するときは0℃～35℃の範囲内で使用する ただし、充電式電池の性能を充分に発揮させるためには、周囲の温度が10℃～30℃での充電をおすすめします。
充電式電池の⊕と⊖を逆に充電しない	濡れた手で電源プラグにさわらない	湿気やほこりの多いところで、使用、保管しない
充電器を海外旅行者用の「電子式変圧器」に接続しない	電源プラグは根元まで確実に差し込む	直射日光下、ストーブの近くなど、高温の場所で使用、保管しない また、毛布などが掛かった状態で使用しない
分解や改造をしない	電源プラグを破損するようなことはしない	使用後や使用しないときはコンセントから抜く 抜くときは充電器の指かけを持って抜いてください。
水に入れたり、濡らしたりしない 濡れたときは使用しないでください。	本体にピンなどの金属を差し込まない	本体に重いものを載せたり、落下させない
	必ず指定された電源で使用する	一度充電した充電式電池を再度連続して充電しない また、充電時間以上の充電はしない
	コンセントや配線器具の定格を超える使いかたをしない	異常や不具合と思われたときは電源プラグをコンセントから抜く
		コンセントと電源プラグの間に、ほこりがたまっていないか定期的に点検する

充電式ニッケル水素電池についての安全上のご注意

使いかたを誤ると、**液漏れ・発熱・発火・破裂**により**やけどや大けが・失明**の原因になります。また、誤飲などを避けるため、下記のことを必ずお守りください。

⚠ 危険

- ソニーの専用充電器以外で充電しない。
- ハンダ付け、+端子部の変形、改造、分解、火中投入、加熱、ショート (+端子と-端子を金属類で接続) などしない。
- 充電式電池を水中ライトなどの密閉した器具には使用しない。
- 充電式電池から漏れたアルカリ液が目に入ったときは、すぐにきれいな水で充分に洗い、直ちに医師の治療を受ける。
- 充電器を介さず電源コンセントや自動車のシガレットライターの差し込み口に直接接続しない。

⚠ 警告

- 使用機器および充電器には⊕と⊖を正しく入れる。
- 金属製のネックレスやヘアピンなどと一緒に持ち運んだり、保管しない。
- 外装チューブをはがしたり、傷をつけたりしない。
- 充電式電池から漏れたアルカリ液が手や衣服についたときは、直ちにきれいな水で充分に洗い流す。
- 充電式電池は乳幼児の手の届かない所に置く。充電式電池を飲み込んだ場合はすぐ医師に相談する。
- 液漏れや変色、変形などの異常に気づいたときは使用しない。

⚠ 注意

- 使用機器に容量、種類、銘柄の違う充電式電池や、新旧の充電式電池を混用しない。
- 強い衝撃を与えたり、投げつけたりしない。
- 機器に2本以上使用するときは、同時に充電した充電式電池を使用する。
- 使用しないときは、機器から取りはずす。
- 水や海水などにつけたり濡らさない。
- 充放電を繰り返した充電式電池と新しい充電式電池を混ぜて使用しない。

充電式電池は正しくお使いください

- お買い上げ時の充電式電池や長い間使わなかった充電式電池は充分に充電されないことがあります。この場合は、2～3回充放電を繰り返すことで充分に充電されるようになります。
- 充電中に充電器や充電式電池の温度が高くなることがありますが、異常ではありません。
特に充電完了直後は温度が高くなりますので、取り扱いにご注意ください。

充電式電池のご使用について

使用機器によっては、充電式ニッケル水素電池が使用できない場合があります (時計、リモコン、ストロボなど)。使用機器の説明書をご確認ください。

寿命について

正しく充電しても使用時間が著しく短くなったときは寿命です。新しい充電式電池と交換してください。

保証書とサービス

保証書について

- この充電器には保証書が添付されています。所定事項の記入および記載内容をお確かめのうえ、大切に保存してください。
- 保証期間は、お買い上げ日より1年間です。

アフターサービス

調子が悪いときは

この説明書をもう一度ご覧になってお調べください。

それでも具合の悪いときは

ソニーの相談窓口、お近くのサービスステーションまたはお買い上げ店にご相談ください。

保証期間中の修理は

保証書の記載内容に基づいて修理させていただきます。詳しくは保証書をご覧ください。

保証期間経過後の修理は

保証期間経過後の修理についてはソニーの相談窓口へお問い合わせください。

部品の保有期間について

当社では、本製品の補修用性能部品(製品の機能を維持するために必要な部品)を、製造打ち切り後6年間保有しています。ただし、故障の状況その他の事情により、修理に代えて製品交換をする場合がありますのでご了承ください。

よくあるお問い合わせ、窓口受付時間などはホームページをご活用ください。
<http://www.sony.jp/support>

使いかた相談窓口

フリーダイヤル 0120-333-020
携帯電話・PHS・一部のIP電話 0466-31-2511

修理相談窓口

フリーダイヤル 0120-222-330
携帯電話・PHS・一部のIP電話 0466-31-2531

上記番号へ接続後、最初のガイダンスが流れている間に「999」+「#」を押してください。直接、担当窓口へおつなぎします。

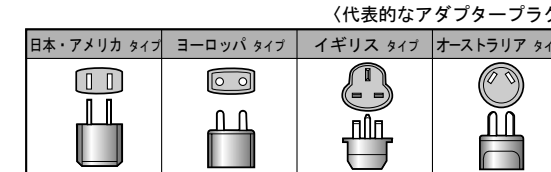
FAX(共通)

0120-333-389

ソニー株式会社 〒108-0075 東京都港区港南1-7-1

海外での使いかた

この充電器はAC100-240 V対応です。
但し、行先(国)の仕様に合わせたアダプタープラグが必要となります。



日本国内での充電式電池の廃棄について

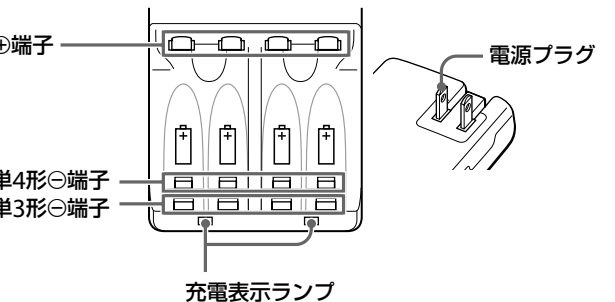
ニッケル水素電池は、リサイクルできます。不要になったニッケル水素電池は、金属部にセロハンテープなどの絶縁テープを貼ってリサイクル協力店へお持ちください。

充電式電池の回収・リサイクルおよびリサイクル協力店については、一般社団法人JBRCホームページ
<http://www.jbrc.net/hp/contents/index.html>を参照してください。



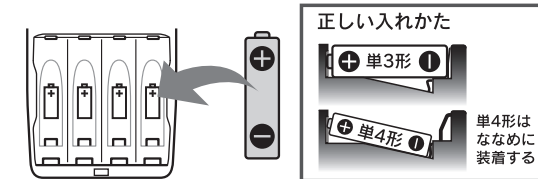
海外での充電式電池の廃棄について
各国の法規制にしたがって廃棄してください。

各部の名称



充電式電池の入れかた

- 充電式電池収納部の表示に合わせて充電式電池の⊕
⊖を正しく入れる

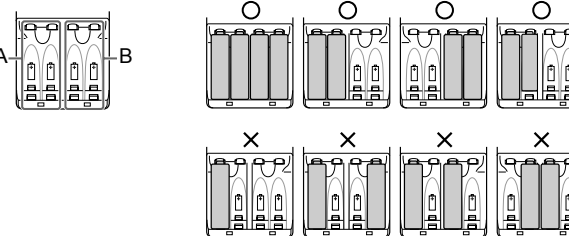


3形：2本または4本

4形：2本または4本

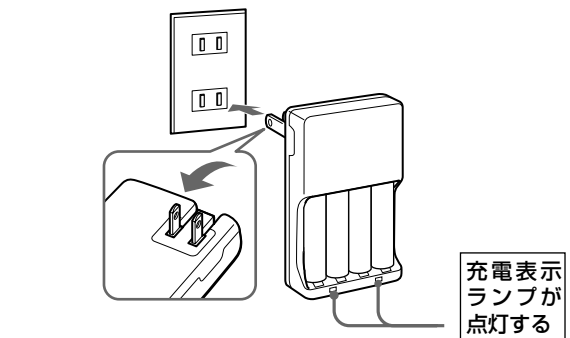
3形・単4形組み合わせ

2本または4本を同時に充電できます。2本のみを充電する場合、AスロットまたはBスロットに寄せた位置に入れて充電してください。各スロットでは1本のみ充電電池を入れた状態では充電できません。各スロットでは単形・単4形を同時に充電できます。

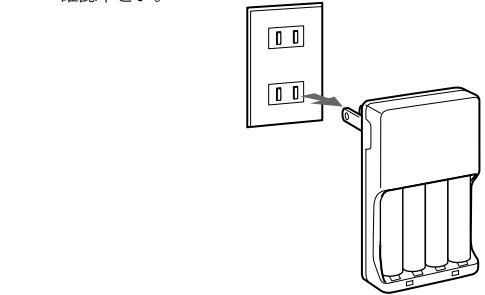


充電のしかた

- 1 充電式電池を入れる
- 2 電源プラグを引き起こし、コンセントに差し込む



充電表示ランプが点滅しているとき、または点灯しないときは「故障かな?と思ったら」をご覧ください。



- 充電中に充電器や充電式電池の温度が高くなることがありますが、常ではありません。特に充電完了直後は温度が高くなりますのでご注意ください。少したってから充電式電池を取り出すことをおすすめします。

2、保護タイマー機能

一定の時間を過ぎると自動的に充電をストップします。充電開始から約15時間後に充電表示ランプは消灯します。ただし単4形充電式電池を充電する場合は約6時間後に消灯します。単3形、単4形を合わせて充電する場合は約15時間後に消灯します。

適合充電式電池と充電

適合充電式電池			充電時間
			2/4本
充電式ニッケル水素電池	 サイクルエナジー	<NH-AA 単3形> typ. 2100 mAh min. 2000 mAh	約12時間
		<NH-AAA 単4形> typ. 800 mAh min. 750 mAh	約5時間
		<NH-AA 単3形> typ. 1000 mAh min. 950 mAh	約6時間
	 (青) サイクルエナジー ブルー	<NH-AA 単3形> typ. 2000 mAh min. 1900 mAh	約12時間
		<NH-AAA 単4形> typ. 800 mAh min. 750 mAh	約5時間
	 (緑) サイクルエナジー グリーン	<NH-AA 単3形> typ. 2500 mAh min. 2300 mAh	約14時間
		<NH-AA 単3形> typ. 2100 mAh min. 2000 mAh	約12時間
		<NH-AAA 単4形> typ. 1000 mAh min. 930 mAh	約6時間
		<NH-AAA 単4形> typ. 900 mAh min. 840 mAh	約5時間

typ.: 実力容量 min.: 最小容量(JISの測定条件に基づく算出)
周囲の温度が10℃～30℃で充電した場合の目安の時間です。

充電器の上手な使いかた

- 充電は毎回充電式電池を使い切ってから行うことをおすすめします。
- 充電中に追加の充電式電池を装着しないでください。
- 充電中に充電器や充電式電池の温度が高くなることがありますが、異常ではありません。特に充電完了直後は温度が高くなりますのでご注意ください。少したってから充電式電池を取り出すことをおすすめします。
- 充電式電池の性能を十分に発揮させるためには、周囲の温度が10℃～30℃での充電をおすすめします。
- 充電中、TVやラジオ、チューナーに雑音が入ることがあります。そのようなときは、TVやラジオ、チューナーからできるだけ離れたコンソールをご使用ください。
- お買い上げ時の充電式電池や長い間使わなかった充電式電池は充分に充電されないのであります。この場合は、2～3回充放電を繰り返すことで充分充電されるようになります。
- デジタルカメラなどに使用する場合、液晶画面の使用やフラッシュ撮影、ズーム撮影などに頻繁にすると充電式電池の消耗が早くなり、撮影枚数が少なくなる場合があります。

主な仕様

入力電源	AC 100-240 V 50-60 Hz
出力	DC 2.4 V
	単3形(AA) : 200 mA×2,
	単4形(AAA) : 200 mA×2
外形寸法	65×105×28 mm
	(幅×高さ×奥行き)(電源プラグは除く)
質量	約78 g (充電式電池は除く)
動作温度	0℃~35℃

本機の仕様および外観は、改良のため予告なく変更することがありますが、ご了承ください。

故障かな？と思った！

こんなとき	原因	処置のしかた
充電表示ランプが点滅する	ニッケル水素電池の寿命または異常	新しいニッケル水素電池に交換する
	ニッケル水素電池以外の電池を充電している	ニッケル水素電池に交換する
充電表示ランプがはじめから点灯しない	ニッケル水素電池の入れ方を誤っている	ニッケル水素電池を正しく入れる
	ニッケル水素電池の接触がわるい	ニッケル水素電池および充電器本体の＋端子を汚れを取り除く
	電源プラグの接触がわるい	電源プラグの汚れを取り除く 別のコンセントに取り替える
ニッケル水素電池の使用時間が短い	ニッケル水素電池および使用機器の端子が汚れている	ニッケル水素電池および使用機器の＋端子を洗った布などで拭く
	ニッケル水素電池にメモリー効果が発生している	ニッケル水素電池を使用してからもう一度充電する
	ニッケル水素電池の寿命または異常	数回充放電を繰り返しても改善されない場合は新しいニッケル水素電池に交換する
充電完了直後のニッケル水素電池が熱い	ニッケル水素電池の特性上、充電完了直後は温度が高くなります	少したってからニッケル水素電池を取り出す

この表に従って調べていただき症状が変わらない場合は、ソニーの窓口またはお買い上げ店までお問い合わせください。

[illegible]