

USB 出力機能付きポータブル電源セット

取扱説明書

お買い上げいただきありがとうございます。

【注意】 電気製品は安全のための注意事項を守らないと、火災や人身事故になることがあります。

この取扱説明書をよくお読みのうえ、製品を安全にお使いください。お読みになったあとは、いつでもご覧になれる場所に必ず保管してください。

CP-AH

© 2010 Sony Corporation Printed in China

本充電器セットには以下の機器が含まれています。

- AC 入力部
- USB 出力部
- 単 3 形充電式ニッケル水素電池 (2 本)

主な特長・機能

①持ち運び可能なUSB出力部

AC入力部とUSB出力部を使って、充電式ニッケル水素電池を充電後、USB出力部だけを持って外出先でもお使いの機器(携帯音楽プレーヤー、ゲーム機や携帯電話など)へ給電できます。充電式ニッケル水素電池は、繰り返し*充電できます。

- * 弊社試験結果に基づく目安です。機器及び使用条件により、実際の利用可能回数は異なります。
- サイクルエナジー (typ. 2100mAh・min. 2000mAh): 1000 回
- サイクルエナジー (typ. 1000mAh・min. 950mAh): 1500 回

②充電時にUSB通信を行う機器に対応

USB通信を行い、充電を開始する機器に対しても給電できます。

③AC入力部の海外対応(AC 100 V-240 V)

④主な安全機能

- 満充電検知機能
- 保護タイマー機能
- 高温検知機能
- 一次電池保護機能*
- * アルカリ電池などの一次電池は充電できません。その場合、充電ランプは点灯せず、充電機能は停止します。

安全のために

ソニー製品は安全に充分配慮して設計されています。しかし、電気製品は、間違った使い方をすると、火災や感電などにより人身事故になる可能性があるため危険です。事故を防ぐためには次のことを必ず守ってください。

安全のための注意事項を守る

本文の注意事項をよくお読みください。

故障したら使わない

動作の異常や破損に気付いた場合には、すぐにソニーの相談窓口またはお買い上げ店へお問い合わせください。

万一、異常が起きたら

- 煙が出たら
 - 変なにおいがしたら
 - 内部に水などが入ったら
 - 内部に異物が入ったら
 - 本機を落としたり、破損したときは
- ➡ コンセントおよび、お使いの機器から電源プラグ、充電用 USB ケーブルを抜く
- ➡ ソニーの相談窓口またはお買い上げ店へ問い合わせる

警告表示の意味

取扱説明書および製品では、次のような表示をしています。表示の内容をよく理解してから本文をお読みください。

【危険】

取り扱いを誤ると、死亡または重傷を負う危険性があり、かつその切忌の場合が高い内容です。

【警告】

取り扱いを誤ると、死亡または重傷を負う可能性が想定される内容、軽傷または物的損害が発生する頻度が高い内容です。

【注意】

取り扱いを誤ると、傷害を負う可能性、または物的損害の発生が想定される内容です。



製品全般についてのご注意

使い方を誤ると、**液漏れ・発熱・発火・破裂**により**やけどやけが・失明**の原因になります。また、誤飲などをさけるため、下記のことを必ず守ってください。

【危険】	
ソニー充電式ニッケル水素電池の単 3 形(サイクルエナジー)以外は充電しない	禁止
充電式電池の⊕と⊖を逆に充電しない	禁止
ショート(短絡)させない USBポート、AC入力部とUSB出力部の接続端子にピンなどの金属を差し込まない	禁止
充電器を海外旅行者用の「電子式変圧器」に接続しない	禁止
分解や改造をしない	分解禁止
火の中に入れたり、電子レンジやオーブンなどで加熱しない	禁止
水・海水・牛乳・清涼飲料水・石鹸水などの液体で濡らしたり、濡れたまま充電したり、使用しない 濡れたときは使用しないでください。	水ぬれ禁止
火のそばや炎天下、ストーブの近く、高温になった車の中など、高温の場所で使用、保管しない また、布団、毛布、バック内など風通しの悪い環境では使わない	禁止
【警告】	
USB出力部を使って充電式ニッケル水素電池を充電する場合、AC入力部以外のACアダプター等で充電しない	禁止
子供だけで使わせたり、幼児の手の届くところで使わない	禁止

【危険】

AC入力部とUSB出力部を接続する場合、ゆびをはさまないように接続する	注意
本体をハンマーなどでたたいたり、重いものを載せたり、踏みついたり、落下させるなどの衝撃力をあたえない	禁止
電源プラグは根元まで確実に差し込む	注意
濡れた手で電源プラグにさわらない	ぬれ手禁止
電源プラグを破損させない	禁止
必ず指定された電源(AC 100 V-240 V)で使用する	注意
コンセントや配線器具の定格を超える使い方をしない	禁止

【注意】

充電するときは、周囲の温度が0℃～35℃の範囲内で使用する
ただし、充電式ニッケル水素電池の性能を十分に発揮させるためには、周囲の温度が10℃～30℃での充電をおすすめします。

湿気やほこりの多いところで、使用、保管しない

使用後や使用しないときはコンセントから抜く

不安定な場所に置かない

充電時間以上の充電はしない

異常や不具合と思われるときは電源プラグをコンセントから抜く

コンセントと電源プラグの間、USBポートの中、AC入力部とUSB出力部の接続端子にほこりがたまっていないか、定期的に点検する

USB出力部を使って充電式ニッケル水素電池を充電する時には、AC入力部の接続端子の接続方向を確認して接続する

接続部に直接触れたり、指を差し込んだりしない

充電式ニッケル水素電池についての安全上のご注意

使い方を誤ると、**液漏れ・発熱・発火・破裂**により**やけどやけが・失明**の原因になります。**液漏れ・発熱**の場合はすぐに使用を中止し、お客様ご相談センター、またはお買い上げ店、お近くのソニーサービス窓口にご相談ください。

【危険】

- ソニーの専用充電器以外で充電しない。
- ハンタ付け、⊕端子部の変形、改造、分解、火中投入、加熱、ショート(⊕端子と⊖端子を金属等で接続)などしない。
- 充電式ニッケル水素電池を水中やライトなどの密閉した器具には使用しない。
- 充電式ニッケル水素電池から漏れたアルカリ液が目に入ったときは、すぐにきれいな水で充分に洗い、直ちに医師の治療を受ける。
- 充電器を介さず電源コンセントや自動車のシガレットライターへの差し込み口に直接接続しない。

【警告】

- 使用機器および充電器には⊕と⊖を正しく入れる。
- 金属製のネックレスやヘアピンなどと一緒に持ち運んだり、保管しない。
- 外装チューブをはがしたり、傷をつけたりしない。
- 充電式ニッケル水素電池から漏れたアルカリ液が手や衣服についたときは、直ちにきれいな水で充分に洗い流す。
- 充電式電池は乳幼児の手の届かない所に置く。充電式電池を飲み込んだ場合はすぐ医師に相談する。
- 液漏れや変色、変形などの異常に気づいたときは使用しない。

【注意】

- 使用機器に容量、種類、銘柄の違う充電式電池や、新旧の充電式電池を混用しない。
- 充放電を繰り返した充電式電池と新しい充電式電池を混ぜて使用しない。
- 強い衝撃を与えたり、投げつけたりしない。
- 機器に2本以上使用するときは、同時に充電した充電式電池を使用する。
- 使用しないときは、機器から取りはずす。
- 水や海水などにつけたら濡らさない。

充電式電池は正しくお使いください

- お買い上げ時の充電式電池や長い間使わなかった充電式電池は充分に充電されないことがあります。この場合は、2～3回充放電を繰り返すことで充電されるようになります。
- 充電中に充電器や充電式電池の温度が高くなる場合がありますが、異常ではありません。特に充電完了直後は温度が高くなりますので、取り扱いにご注意ください。

充電式電池のご使用について

使用機器によっては、充電式ニッケル水素電池が使用できない場合があります(時計、リモコン、ストロボなど)。使用機器の説明書をご確認ください。

寿命について

正しく充電しても使用時間が著しく短くなったときは寿命です。新しい充電式ニッケル水素電池と交換してください。

保証書とサービス

保証書について

- この製品は保証書が添付されていますので、所定事項の記入および記載内容をお確かめのうえ、大切に保存してください。
- 保証期間は、お買い上げ日より1年間です。

アフターサービス

調子が悪いときは

この説明書をもう一度ご覧になってお調べください。

それでも調子の悪いときは

ソニーの相談窓口、お近くのソニーサービスステーションまたはお買い上げ店にご相談ください。

保証期間中の修理は

保証書の記載内容に基づいて修理させていただきます。詳しくは保証書をご覧ください。

保証期間経過後の修理は

保証期間経過後の修理についてはソニーの相談窓口へお問い合わせください。

よくあるお問い合わせ、窓口受付時間などはホームページをご覧ください。
<http://www.sony.jp/support>

使い方相談窓口

フリーダイヤル	0120-333-020
携帯電話・PHS一部IP電話	0466-31-2511
修理相談窓口	
フリーダイヤル	0120-222-330
携帯電話・PHS一部IP電話	0466-31-2531



上記番号へ相談後、最初のガイダンスが流れている間に「999」+「#」を押してください。直接、担当窓口へおつながります。

FAK(共通) 0120-333-389

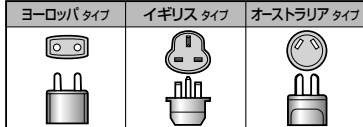
ソニー株式会社 〒108-0075 東京都港区港南1-7-1

海外での使い方

この製品はAC 100 V・240 V対応です。

ただし、渡航先(国)の仕様に合わせてアダプタープラグが必要となります。

◀代表的なアダプタープラグ▶



日本国内での充電式電池の廃棄について

ニッケル水素電池は、リサイクルできます。不要になったニッケル水素電池は、金属部にセロハンテープなどの絶縁テープを貼ってリサイクル協力店へお持ちください。充電式電池の回収・リサイクルおよびリサイクル協力店については、有限責任中間法人JBRC ホームページ <http://www.jbrc.net/hp/contents/index.html> を参照してください。
海外での充電式電池の廃棄について
各国の法規制にじがって廃棄してください。

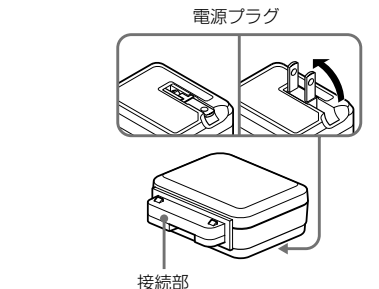


保証書

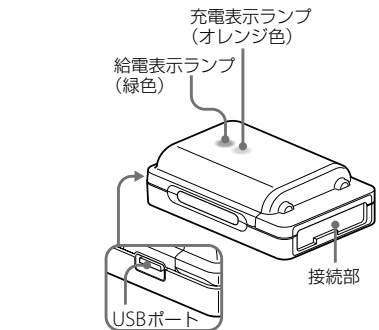
品名	USB出力機能付きポータブル電源
型名	CP-AH
お買い上げ日	平成 年 月 日
(1)本書の記載内容(下記記載)で無償修理を行うことを約束するものです。お買上げの日から下記記載期間中に故障が発生した場合は、お買上げの販売店または最寄りのソニーサービス窓口へ修理をお申し付けください。	
販売店	
お問合せ先: 修理相談窓口 フリーダイヤル: 0120-222-330 (FAX 0120-333-389) 携帯電話・PHS一部IP電話: 0466-31-2531 ソニー株式会社 東京都港区港南1-7-1 〒108-0075	
保証期間	お買上げの日から 1 年
お客様住所	電話 - -
お名前	様
無料修理規定 1. 正常な使用状態(取扱説明書・本体貼付ラベルなどの注意事項に従った使用状態)で故障した場合には、お買上げの販売店またはソニーサービス窓口へ無償修理をさせていただきます。ソニーの判断により製品交換をさせていただきますことがありますのであらかじめご了承ください。 2. 保証期間中に故障して無料修理をお受けになる場合には、お買上げの販売店またはソニーサービス窓口へ製品と本書をご持参ご送付の上、お持ちください。 3. ご顧客、ご家族等で本保証書に記入してあるお買上げ販売店に修理がご依頼されない場合には、お近くのソニーサービス窓口またはソニーの修理相談窓口へご相談ください。 4. 保証期間中でも次の場合は有料とさせていただきます。 (1)本書のご提示がない場合 (2)本書にお買上げの日、お客様氏名もしくはお買上げ販売店名の記入がない場合、および本書の字句を書き換えられた場合 (3)使用上の誤り、他の故障から受けた障害または不当な修理や改造による故障および損傷 (4)お買上げ後の取付場所の移動、輸送、落下などによる故障および損傷 (5)火災、地震、風水害、盗難、その他の天災地災、公害、戦争、異常電圧などによる故障および損傷 (6)一般家庭用以外(例えば業務用)での使用による故障および損傷 (7)消耗品または消耗した部品の交換 (8)お客様の故意により出張修理を行う場合の修理相談窓口にお持ちください。 5. この保証書は日本国内においてのみ有効です。 This warranty is valid only in Japan. 6. この保証書は再発行致しませんので大切に保管してください。 (修理代金)	
* 本書の保証書は本書に明示した期間、条件のもとにおいて無料修理をお約束するものです。したがってこの保証書によって保証書を発行している者(保証責任者)およびそれ以外の事業者に対するお客様の請求上の権利を制限するものではありませんので、保証期間経過後の修理などについてご不明の場合は、お買上げの販売店、ソニーのサービスステーションまたは修理相談窓口にお持ちください。 * 保証期間経過後の修理、補修用性能部品の保有期間について詳しくは取扱説明書をご覧ください。 T12-1001A-4	

各部の名前

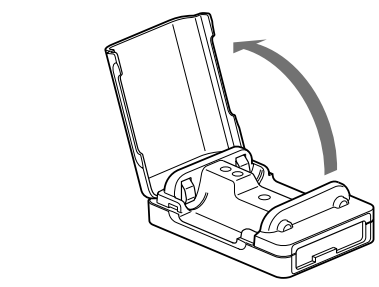
AC入力部



USB出力部



電池収納部



USB出力部のランプの状態

充電表示ランプ(オレンジ色)

USB出力部の充電の状態が分かります。

ランプの状態	充電の状態
点灯	充電中
消灯	充電完了または接続解除
速く点滅	異常

給電表示ランプ(緑色)

お使いの機器への給電の状態が分かります。

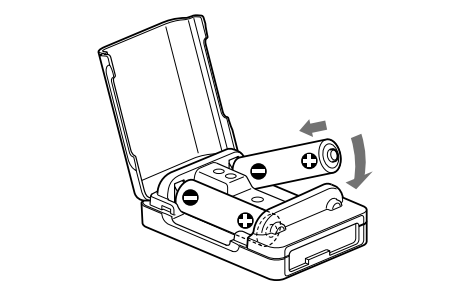
ランプの状態	給電の状態
点灯	給電中
ゆっくり点滅	給電中のバッテリー残量低下
速く点滅	異常

* 給電が完了しても給電表示ランプは消灯しません。充電の状態は、お使いの機器側でご確認ください。

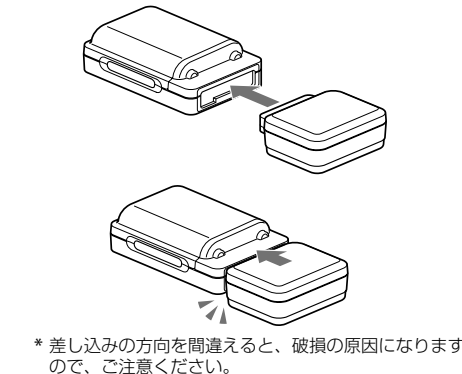
AC入力部とUSB出力部を使って充電式ニッケル水素電池を充電する

1 充電式ニッケル水素電池を⊕と⊖の向きを合わせて、USB出力部にセットする

* 充電式ニッケル水素電池が1本ではご使用になれません。



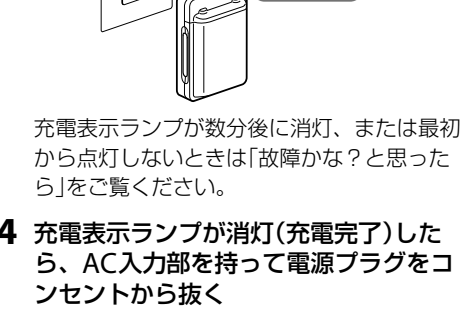
2 AC入力部とUSB出力部を「カチッ」と音が出るまでしっかりと差し込む



* 差し込みの方向を間違えると、破損の原因になりますので、ご注意ください。

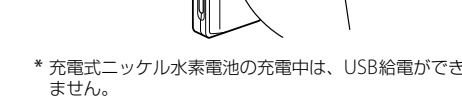
3 AC入力部の電源プラグを引き起こし、AC入力部を持ってコンセントに差し込む

充電表示ランプがオレンジ色に点灯します。



充電表示ランプが数分後に消灯、または最初から点灯しないときは「故障かな?」と思ったらをご覧ください。

4 充電表示ランプが消灯(充電完了)したら、AC入力部を持って電源プラグをコンセントから抜く

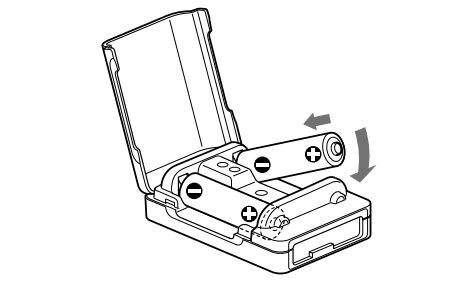


* 充電式ニッケル水素電池の充電中は、USB給電ができません。

USB出力部でお使いの機器に給電する

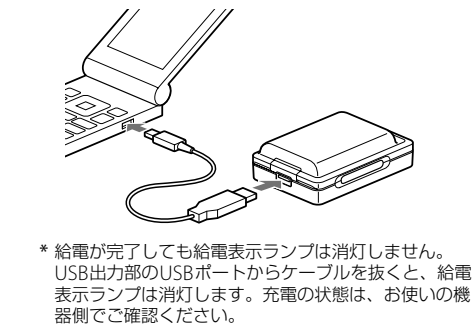
1 充電された充電式ニッケル水素電池をUSB出力部に2本*セットする

* 充電式ニッケル水素電池が1本ではご使用になれません。緊急時には、充電式ニッケル水素電池の代わりにソニー製アルカリ電池も使えます。その場合、充電式ニッケル水素電池とアルカリ電池を混ぜて使わないでください。



2 お使いの機器が推奨している充電用USBケーブルを、お使いの機器につなぐ

2で接続したケーブルの反対側をUSB出力部のUSBポートにつなぐ
給電表示ランプが緑色に点灯し、給電が始まります。



* 給電が完了しても給電表示ランプは消灯しません。USB出力部のUSBポートからケーブルを抜くと、給電表示ランプは消灯します。充電の状態は、お使いの機器側でご確認ください。

【注意】

- 本製品のUSBポートは出力専用です。本製品をパソコンなどのUSBポートににつながることは、故障の原因となります。
- ソニー充電式ニッケル水素電池の単3形(サイクルエナジー) 以外は充電しないでください。
- 充電式ニッケル水素電池を使ってUSB出力部からお使いの機器へ給電するとき、バッテリーの残量によって充電できる時間が異なります。
- 給電するときは、お使いの機器の充電仕様(5V、0.5A)に準じて使うかご確認ください。
- データの損失や、機器の異常終了による故障を引き起こす可能性がありますので、お使いの機器にバッテリーバックアップが突然消失する事があると警告されています(各機器に付属の取扱説明書をご覧ください)。登録内容は必ずバックアップを取り、消失しても困らないようにしてからご使用ください。本製品の使用に際して、登録内容などの保障は一切いたしませんので、あらかじめご了承ください。

適合充電式電池と充電時間

適合充電式電池	充電時間(2本)
単3形	約4時間
単4形	約8時間

* typ.:実容量 min.:最小容量(IISの測定条件に基づく算出)周囲の温度が10℃～30℃で充電した場合の目安の時間です。

給電時間

適合充電式電池	USBポート出力	給電時間(2本)
単3形	5V、0.5A	約30分
単4形	5V、0.5A	約60分

* 給電時間は、充電式ニッケル水素電池のバッテリー残量や保存状況、お使いの機器により異なります。

本製品の上手な使い方

- 充電式ニッケル水素電池の性能を十分に発揮させるには、周囲の温度が10℃～30℃での使用をおすすめします。
- 充電中、テレビやラジオ、チューナーに雑音が入ることがあります。そのようなときは、これらの製品からでるだけ離れたコンセントをご使用ください。
- 長い間使用しなかった充電式ニッケル水素電池は満充電されないことがあります。2～3回充電と給電を繰り返すことで満充電できるようにします。
- 本製品をご使用にならないときは、USBポートから充電用USBケーブルを抜いて保管してください。
- お使いの機器に付属の取扱説明書と一緒にご覧ください。機器によっては、充電するための操作が必要となる場合があります。

主な仕様

AC入力部	
入力	AC 100 V-240 V 50/60 Hz
入力電圧	4.1 V
出力電流	1.1 A
外形寸法	58 × 56 × 21.5 mm (幅×高さ×奥行)(電源プラグを除く)
質量	約 45 g
動作温度	0℃～35℃

USB出力部	
USB出力	USB 端子部: 5 V、0.5 A
出力	DC 2.4 V
外形寸法	単3形(AA): 0.35 A × 2 58 × 84.2 × 26 mm (幅×高さ×奥行)
質量	約 60 g (電池を除く)
動作温度	0℃～35℃

本製品の仕様および外観は、改良のため予告なく変更することがありますが、ご了承ください。

「故障かな?」と思ったら」の内容にしたがって調べていただき症状が変わらない場合は、ソニーの相談窓口またはお買い上げ店までお問い合わせください。