

## 導入事例

遠隔診療の可能性を広げる法人向けブラビア  
地域に期待され誕生した大型病院に合計295台を導入

掲載内容は2025年7月時点のものです

## 社会医療法人 社団 カレス サッポロ カレス記念病院 様

札幌市内で運営してきた歴史ある2つの記念病院が移転統合し、2025年4月に全320床の同病院が開業。病床はすべて個室かつ20㎡の広さながら差額料金がかからないという、患者の入院負担を抑えた経営が高く評価されています。また、近隣に地元大手ガス会社の中央エネルギーセンターがあり、大手ドラッグストアも病棟と隣接。これにより電気やガス、そして食料や医療品などの供給を確保できることから、災害時の医療拠点としても地域から期待されています。

## ■導入目的

1. 新病院の全病室（個室）のテレビを一括導入したい
2. 病室のテレビを使って院内での遠隔診療を実施したい
3. 遠隔診療には、医師に配付したiPhoneを活用したい

## ■法人向けブラビアで実現

1. 病室の広さや雰囲気合うモデルをご提案
2. 人物や表情を鮮明に映し出す高画質が遠隔診療に最適
3. 法人向けブラビアはiPhoneのミラーリング機能に対応

## 医療のこれから、そして責務を担うために

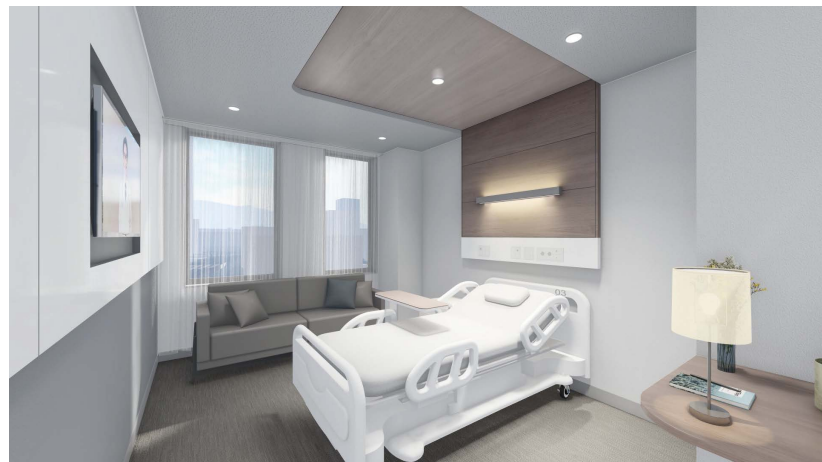


院長 浅香氏

当病院では、災害や患者負担へ配慮していることにくわえ、最先端医療を提供できる機器や体制を整えていることも大きな特長です。前身である「時計台記念病院」と「北光記念病院」における診療・手術の実績は顕著であり、開業にあわせ経験豊富な医師も多数招きました。私は院長として、これらを活かし社会医療法人としての責務を果たしていきたいと考えています。特に「救急医療」と「過疎医療」に力を入れて取り組んでおり、今回の法人向けブラビア導入は後者に関連するものです。

## 遠隔診療へのニーズ、まずは院内の効率的なコミュニケーションに

背景として、患者様と医師が直接対面せずに診療や医療相談ができる「遠隔診療」の必要性が年々高まっていることがあります。これは先に述べた過疎地への医療提供だけでなく、当病院では患者様と医師が同じ病棟内にいても、非接触でコミュニケーションできる手段があると有益だからです。



病室イメージ（パース）

当病棟は地下1階・地上8階建で延べ床面積は5万㎡以上ある大きな建物であるため、院内移動には時間を要します。通常なら医師が患者の病室を訪ねて診療しますが、いつも時間に追われている医師らにとって、急な診療や相談には対応しにくいものです。患者様としても迅速に話がしたいはず。そこで医師らが携帯している端末を利用し、遠隔診療やWeb面談を院内で実施できればと考えました。

当病院の設計は理事長主導の下で進められ、たくさんのアイデアが詰め込まれているのですが本件もその一つであり、かなり力を入れたと聞いています。私も、診療や相談の手段に選択肢が増えることは、患者様と医師の両方にとってメリットがあると考えています。

## 医師に貸与した携帯端末からミラーリングできる法人向けブラビアを選定

Web面談に病室用テレビを活用したいと業者へご相談したところ、おすすめいただいたのが法人向けブラビアでした。いちばんの理由は、業務連絡用に約600台のiPhoneを医師らに貸与する計画だったこと。iPhoneの画面をミラーリングできる「AirPlay」に対応しているのが法人向けブラビアでした。最終的には、病院建設前のモデルルームに法人向けブラビアを設置して検証しました。当病院のオープンから4カ月ほど経過しましたが、Web面談や遠隔診療はテスト的に利用を増やしつつ、本格稼働は10月頃を見込んでいます。現状、法人向けブラビアの用途としては病室でのテレビ視聴がメインですが、鮮明な画面が好評ですし、私も初めて見たときは驚きました。自宅のテレビよりも本当にきれいですね。

※ iPhone、AirPlayは、米国及び他の国々で登録されたApple Inc.の商標です

## 遠隔診療を活用して、さらに広がる医療の可能性

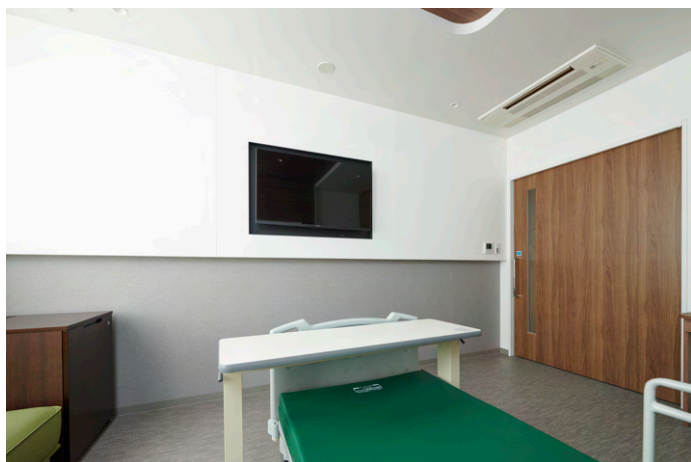
当病院では感染症対策として陰圧病床を8階に18床整備しており、間もなく利用を開始する予定です。そこでも患者様と医師の非接触による遠隔診療は大変有効であると思われる、法人向けブラビアに期待しています。

また、遠隔診療とより相性のよい診療科もあるでしょう。例えば、私の担当する消化器内科より、当病院でもっとも従事者が多い循環器内科の方が活用シーンは多いのではないかとみています。現在、過疎医療において、当病院では循環器の医師を地方へ派遣しており、これがまず遠隔診療化できるのではないかと。そして、他病院との連携や相互診療なども有意義でしょうから、将来的には実現したいと思っています。



## 法人向けブラビアで、患者様やご家族の利便性をより高めたい

当初、法人向けブラビアと一緒に、館内インフォメーションサービス機能もご提案いただきました。開業時点では採用しませんでしたでしたが引き続き興味はありますので、導入を検討していければと考えています。当病院は造りが新しく、全室にトイレ・シャワーがあり43V型の法人向けブラビアもある、一見ホテルライクな病室です。申請いただければご家族が同じ病室へ宿泊することもできます。館内インフォメーションは、患者様だけでなくお見舞いに来られるご家族のかたがたにとっても、便利で有益なサービスではないかと思っています。



法人向けブラビアについて 詳しくは、当社Web ([sony.jp/bravia-biz/](https://sony.jp/bravia-biz/)) へ

ご購入に関する相談は  
法人のお客様向け購入相談デスク

 **0120-30-1260**

- 携帯電話・PHS/一部のIP電話などご利用になれない場合がございます。
- 受付時間 9:00～18:00 (土・日・祝日 休み)

ソニーマーケティング株式会社

商品情報や仕様のお問い合わせは  
ブラビア法人様向けご相談窓口

 **0120-67-6699**

- 携帯電話・PHS/一部のIP電話などご利用になれない場合 050-3754-9774
- 受付時間 9:00～18:00 (土・日・祝日 休み)

お問い合わせ

2025年7月現在