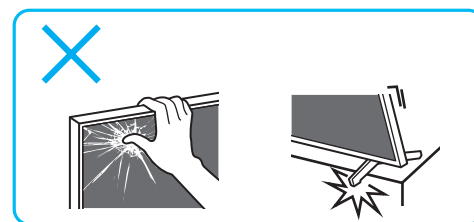
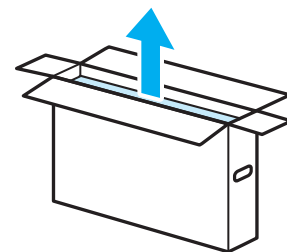


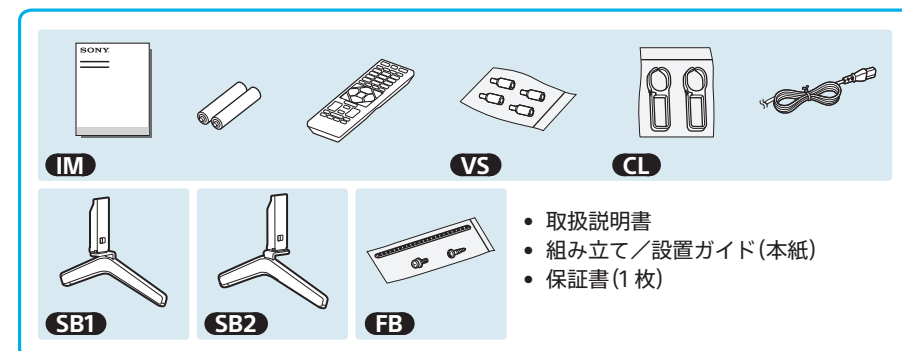
組み立て／設置ガイド



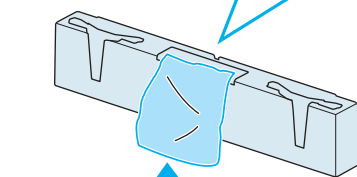
FW-50BZ35J
FW-43BZ35J



1

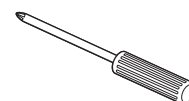


- 取扱説明書
- 組み立て／設置ガイド(本紙)
- 保証書(1枚)

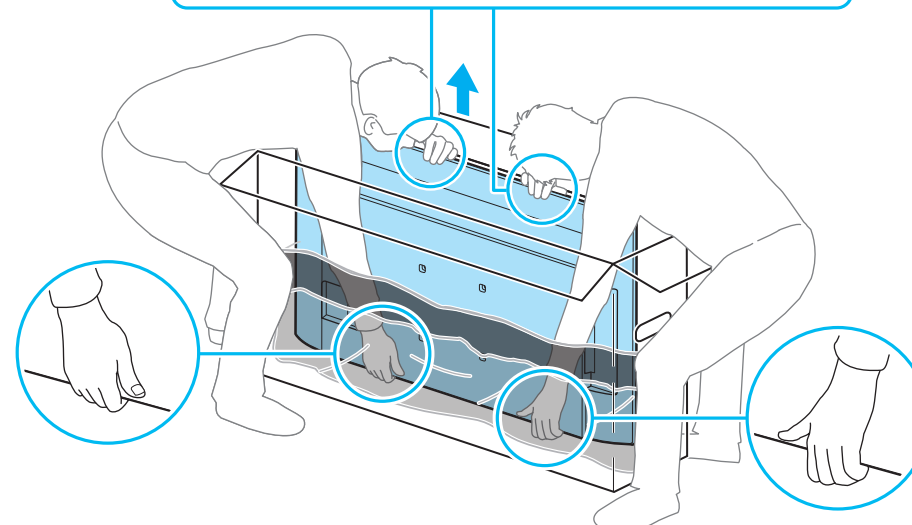


お客様にご用意いただくもの
プラスドライバー
(長さ12 cm以上、グリップを除く)
※電動の場合、締め付けトルクは
1.5 N・m/1.5 N・m {15 kgf・cm}

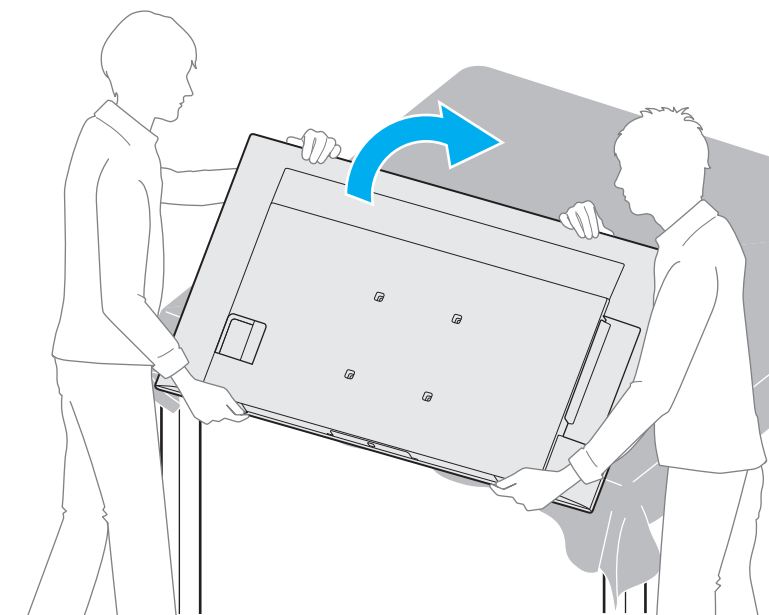
上蓋にモニターの
向きが記載されています。



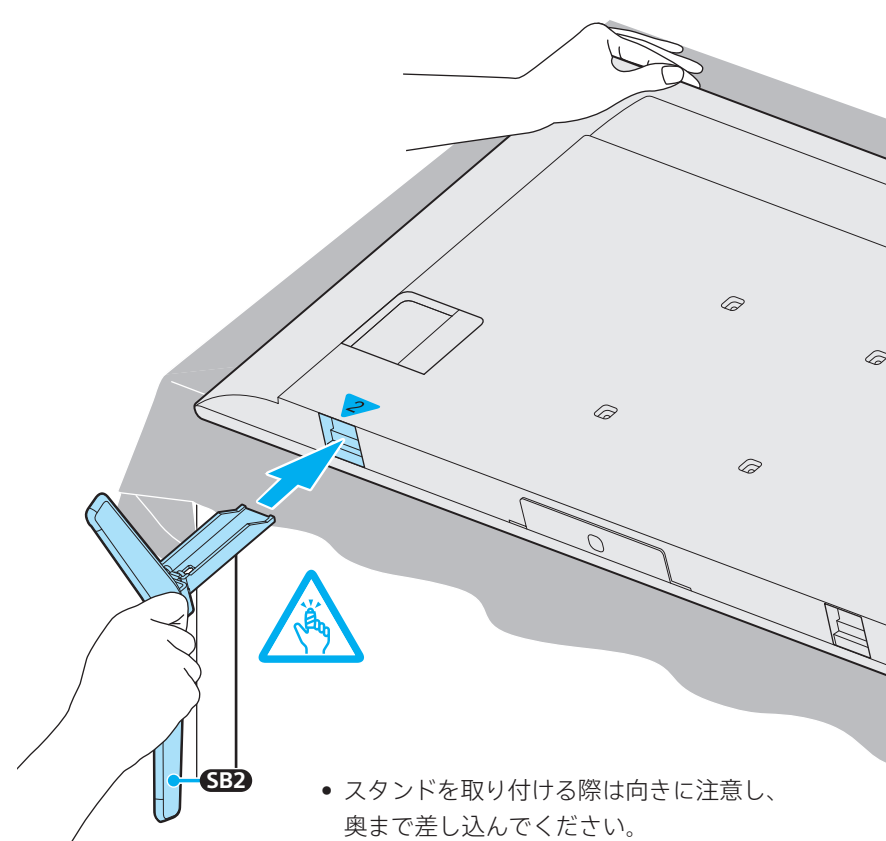
2



3

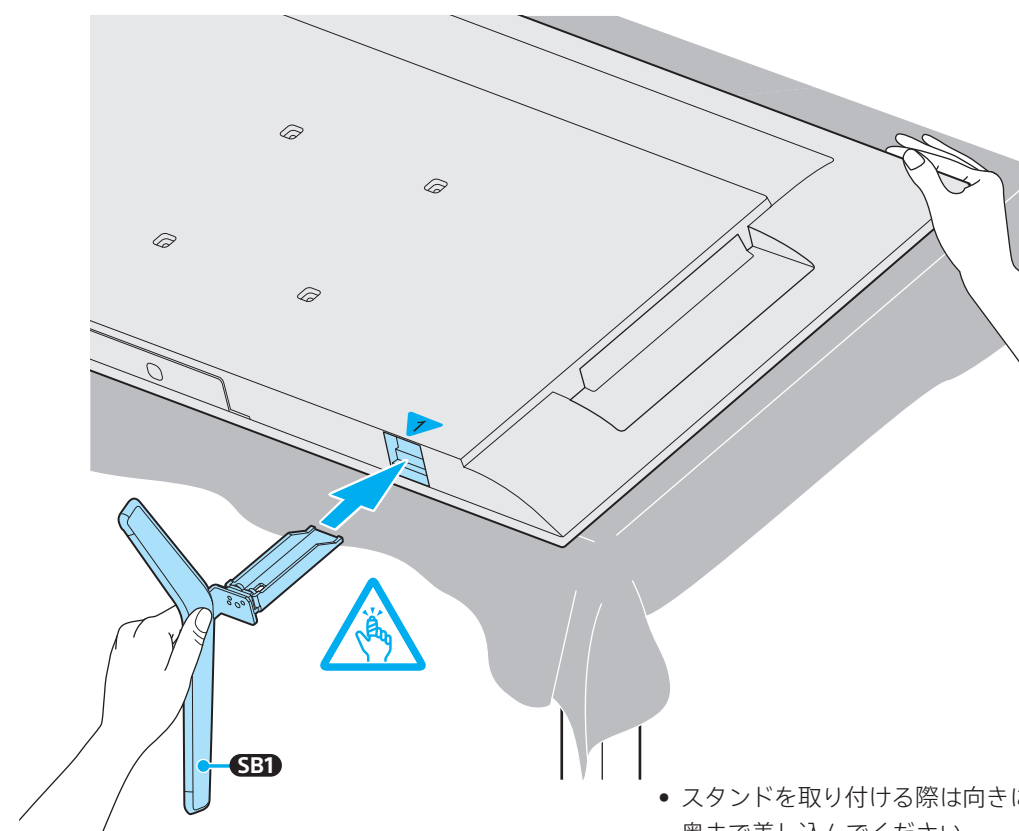


4



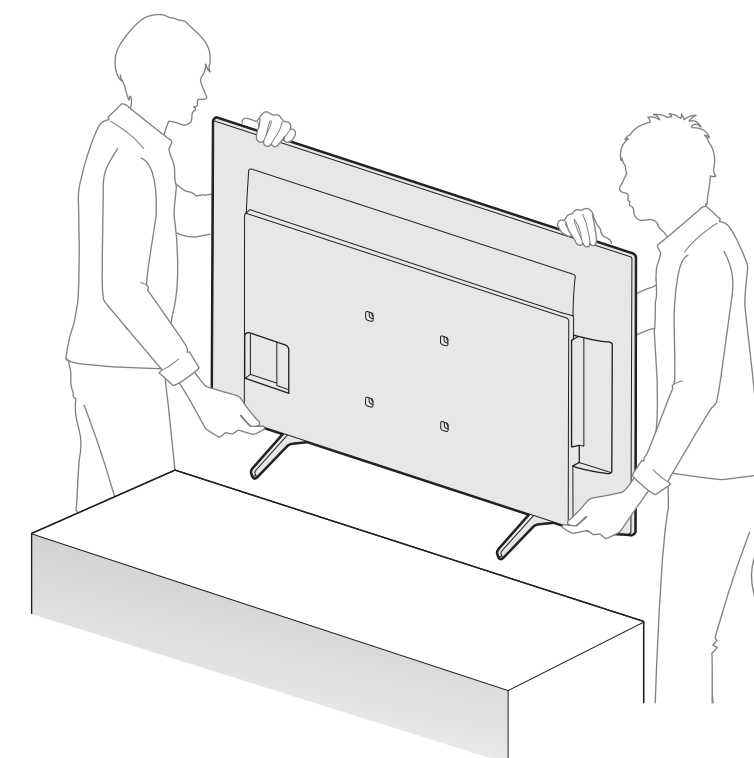
- スタンドを取り付ける際は向きに注意し、奥まで差し込んでください。
- 指をはさまないようにご注意ください。

5



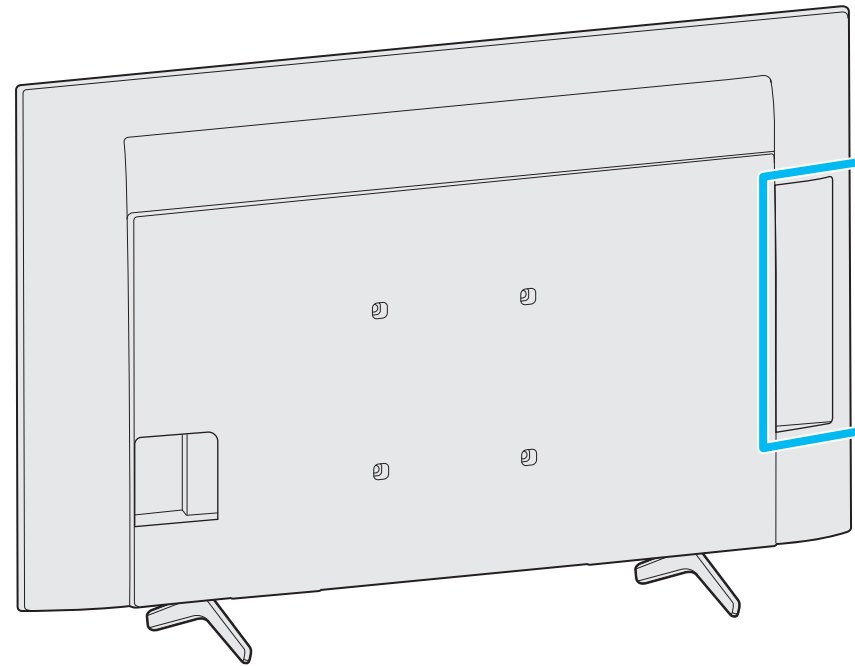
- スタンドを取り付ける際は向きに注意し、奥まで差し込んでください。
- 指をはさまないようにご注意ください。

6



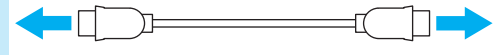
7

- モニターの背面を確認しやすい場所で作業してください。

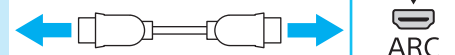
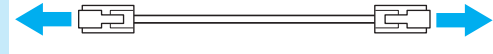
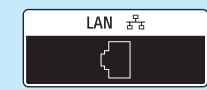


ケーブル類をつなぐ

- ご使用の環境に合わせて、つないでください(下の図は接続の一例です)。
- その他の接続方法については、取扱説明書をご覧ください。



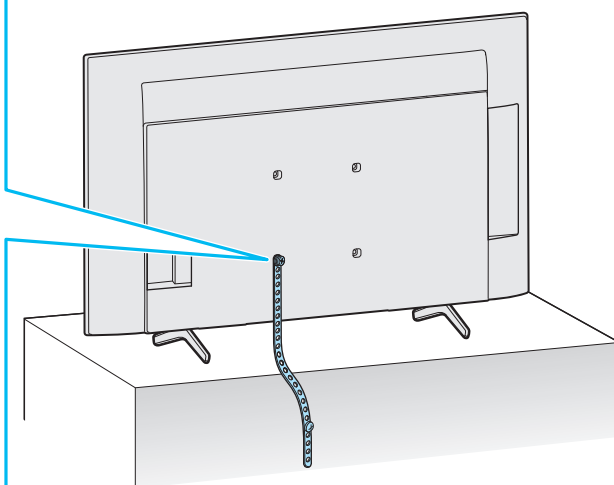
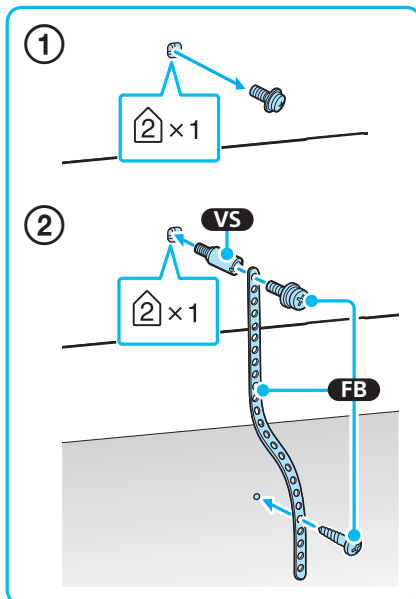
パソコン

HDMI機器
(ホームシアターシステム
などは、モニターのHDMI 3
(eARC/ARC) 端子につなぐ)

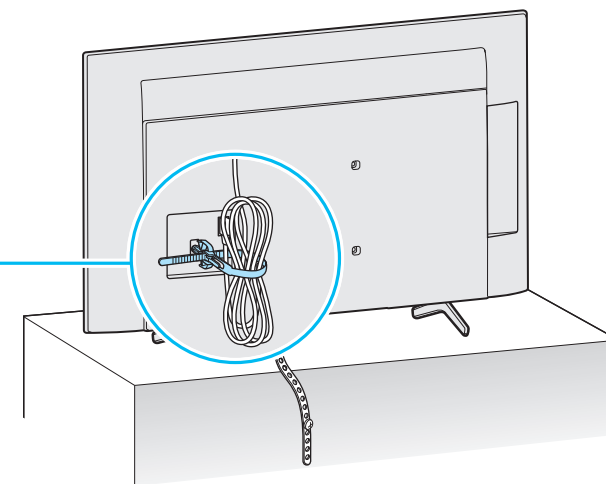
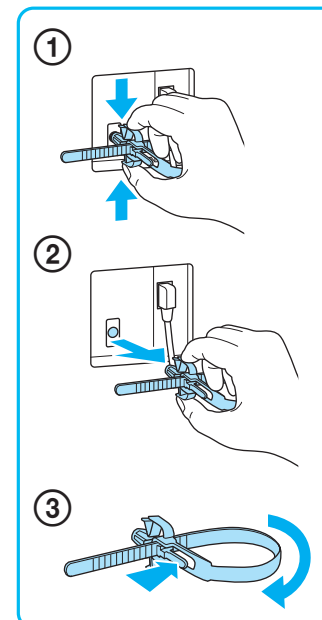
ルーター

8

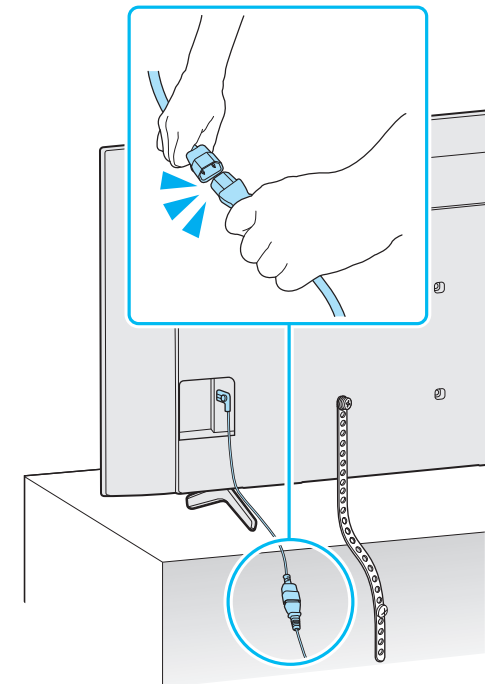
- モニター背面のネジを外し、転倒防止用ベルトを取り付けます。
- 付属の木ネジが使えない場合や、強度が不十分な場合は、お買い上げ店や工事店にご相談のうえ、市販のネジ(直径4 mm)をお使いください。



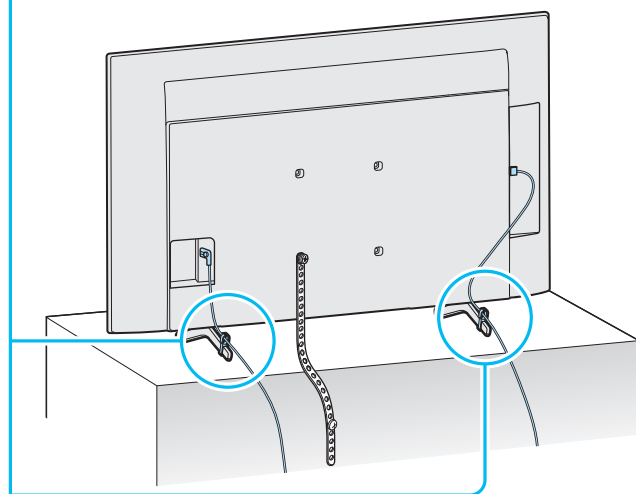
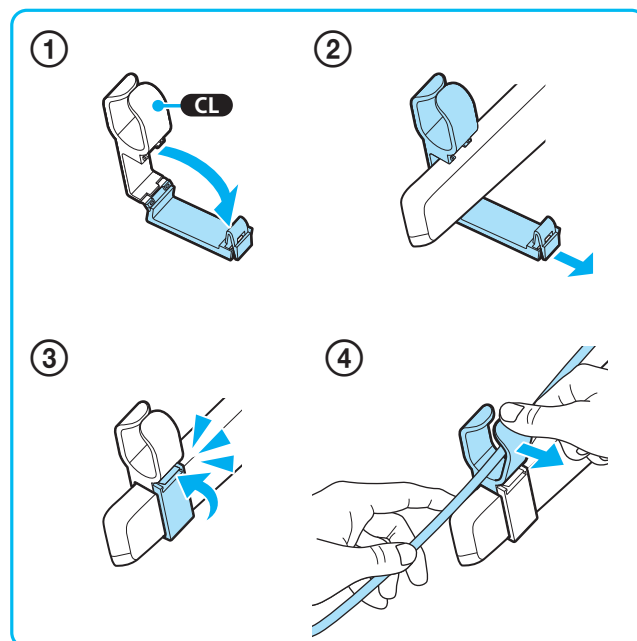
9



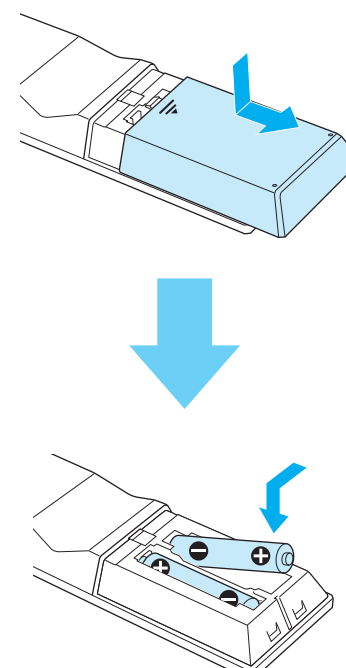
10



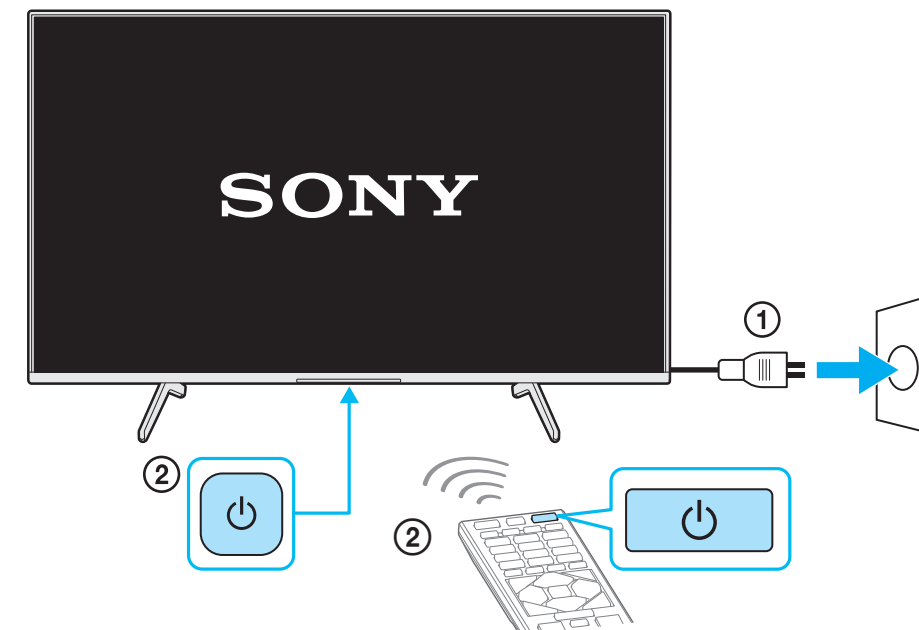
11



12



13



マニュアルについて

取扱説明書(冊子)

本機の基本的な使いかたを説明しています。

