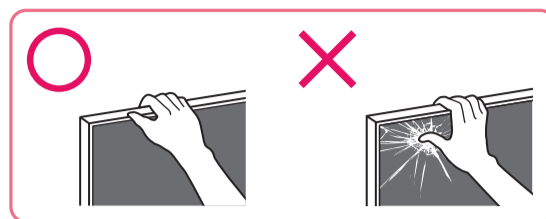
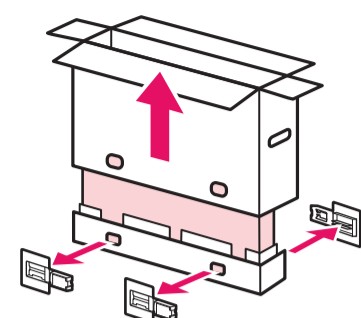


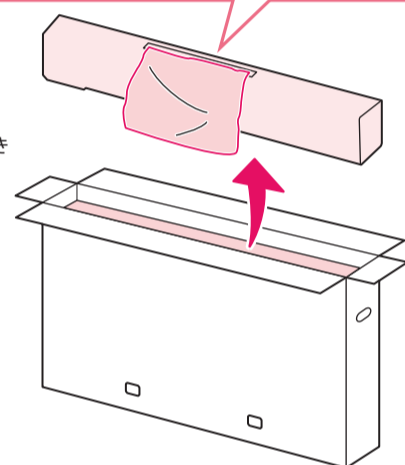
# 組み立て／設置ガイド



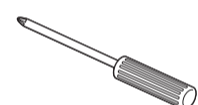
**1**

- 取扱説明書
- 組み立て／設置ガイド(本紙)
- 保証書(1枚)

上蓋にモニターの向きが記載されています。



お客様にご用意いただくもの  
プラスドライバー  
(長さ12 cm以上、グリップを除く)  
※電動の場合、締め付けトルクは  
1.5 N・m/1.5 N・m (15 kgf・cm)



**2**

**3**

**4** 画面を押さえたり、強い力を加えたりしないでください。

**5**

指をはさまないようにご注意ください。

**6**

**7**

指をはさまないようにご注意ください。

**8**

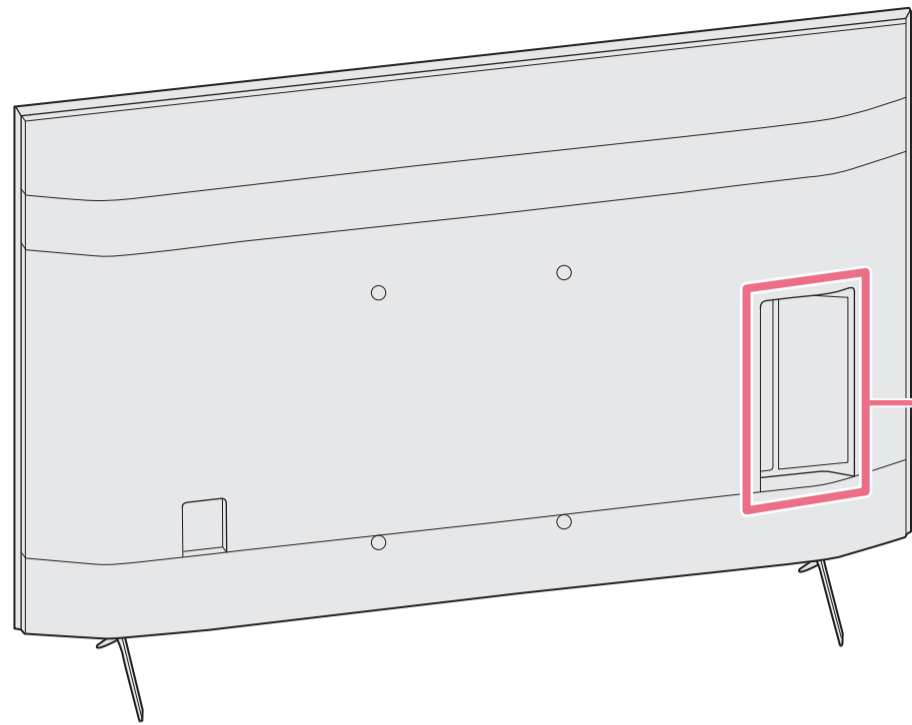
- 本紙は再設置の際にも使用しますので、取扱説明書(別冊)と一緒に必ず保管してください。
- 安全のため、組み立てや持ち運びは2人以上で行ってください。

- 組み立ては、充分広い場所で柔らかい布の上で行ってください。
- モニター画面を下に向けて置かないでください。



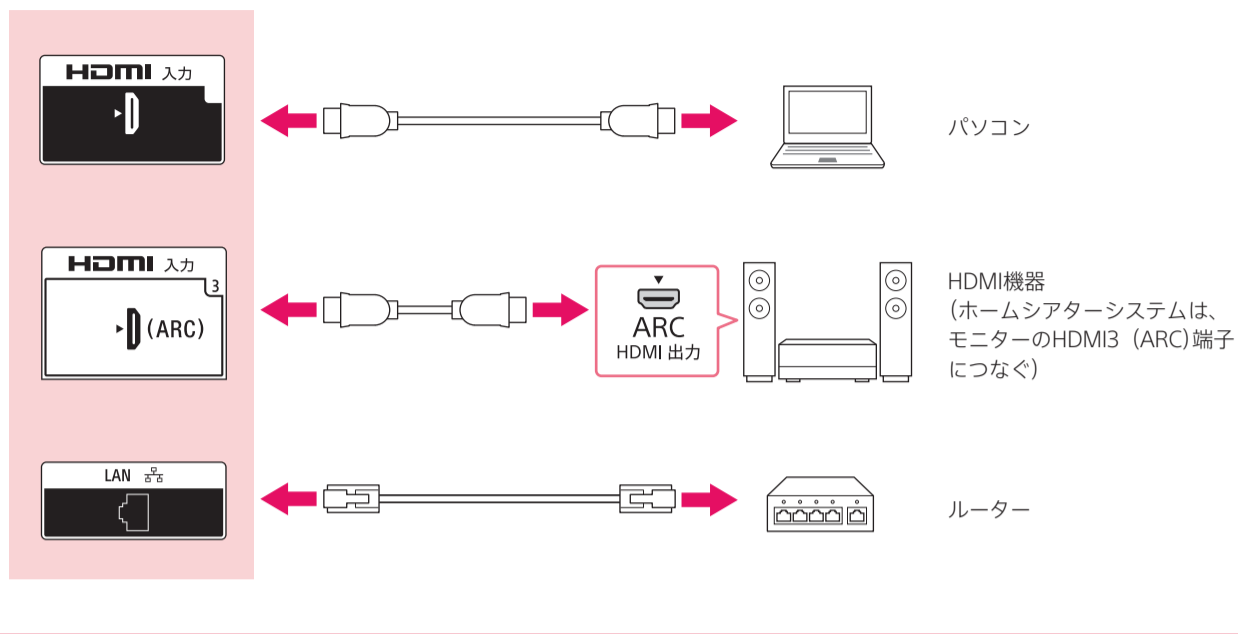
9

• モニターの背面を確認しやすい場所で作業してください。



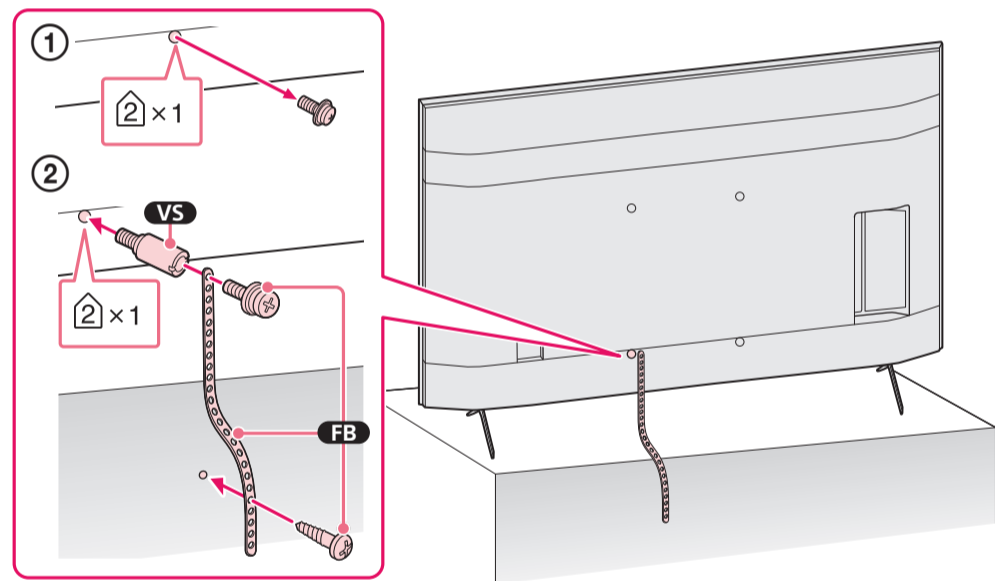
### ケーブル類をつなぐ

- ご使用の環境に合わせて、つないでください(下の図は接続の一例です)。
- その他の接続方法については、取扱説明書をご覧ください。

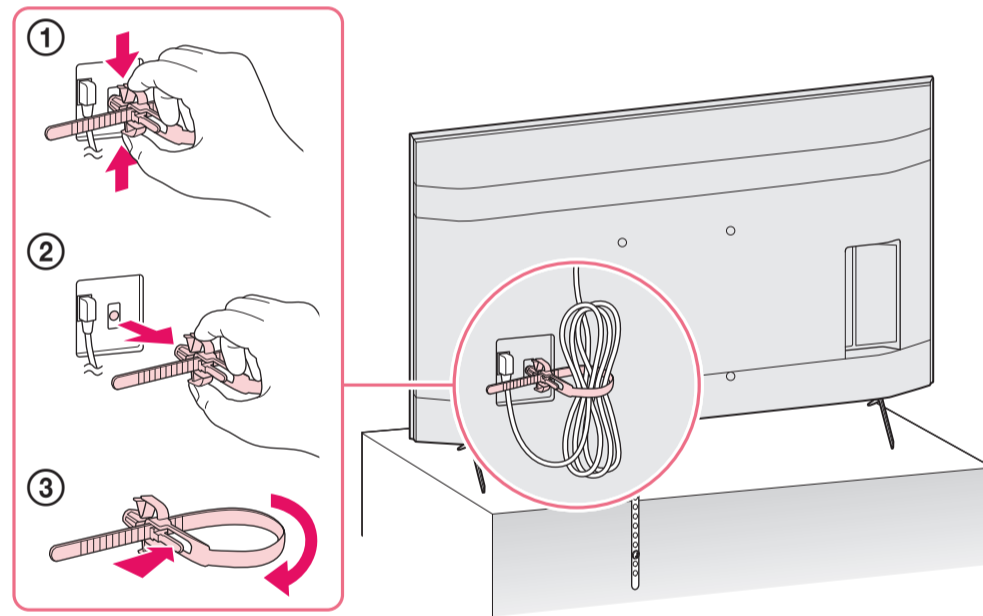


10

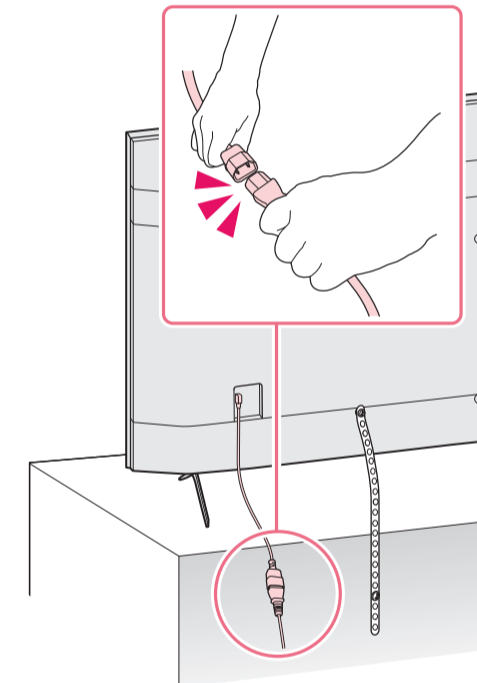
- モニター背面のネジを外し、転倒防止用ベルトを取り付けます。
- 付属の木ネジが使えない場合や、強度が不十分な場合は、お買い上げ店や工事店にご相談のうえ、市販のネジ(直径4 mm)をお使いください。



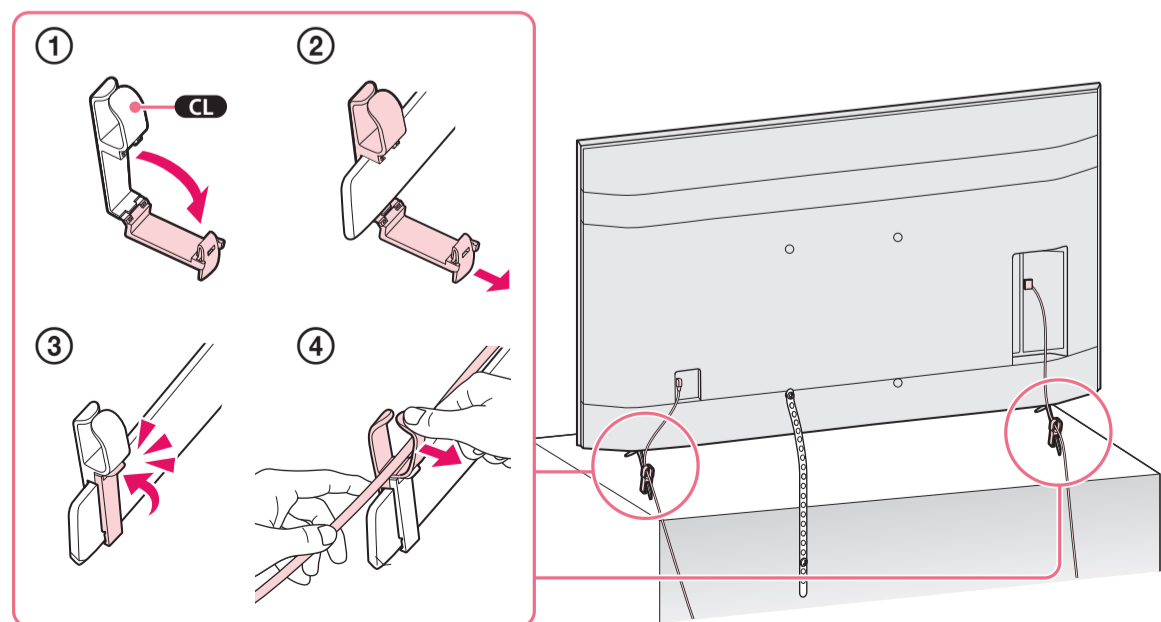
11



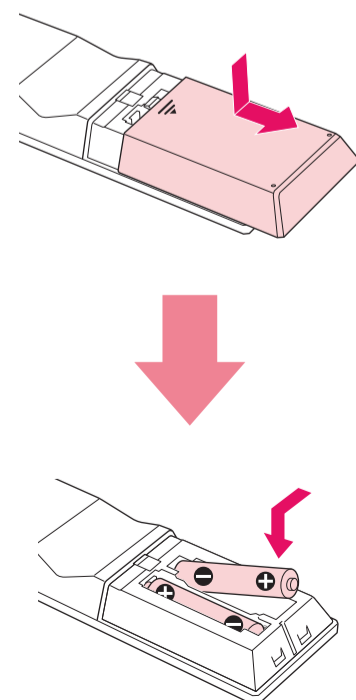
12



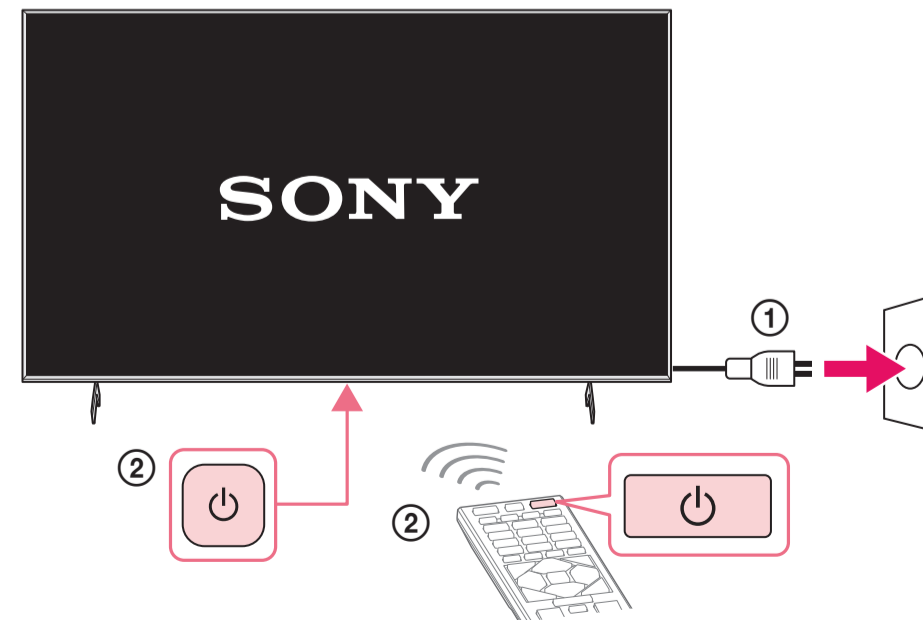
13



14



15



### マニュアルについて

**取扱説明書(冊子)**  
本機の基本的な使いかたを説明しています。

