

SONY

8K対応液晶テレビ

組み立て／設置ガイド

5-000-218-01(1)



BRAVIA

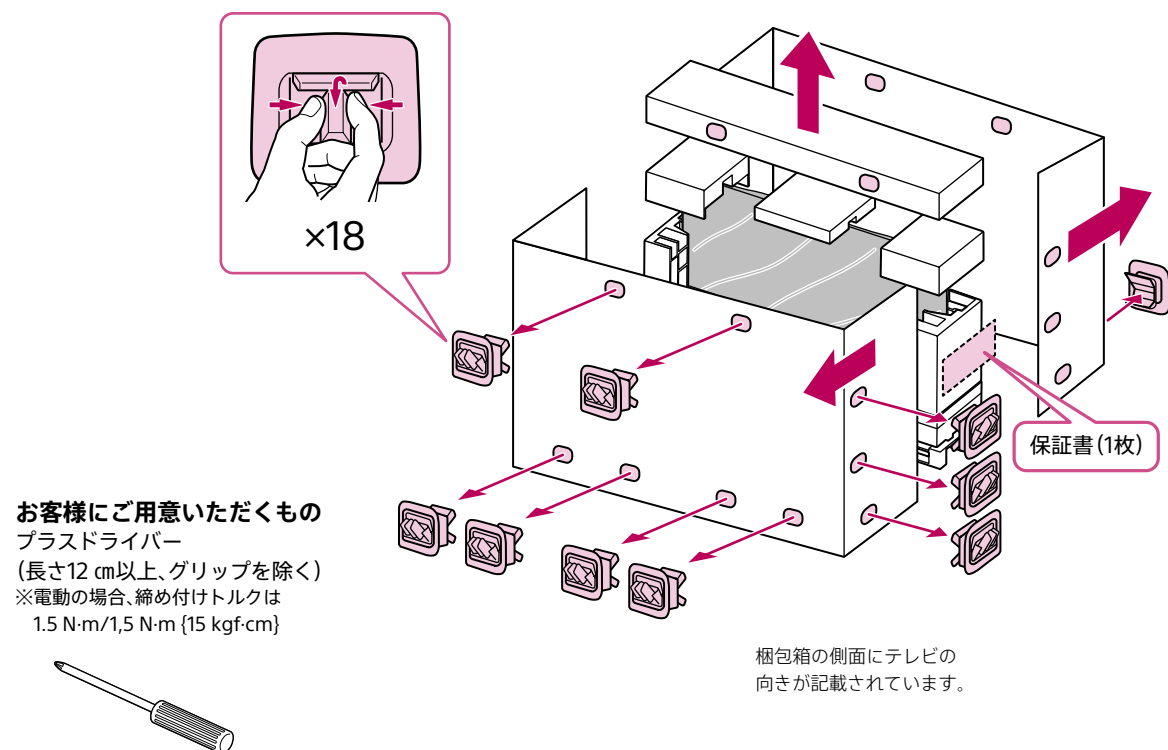
KJ-98Z9G



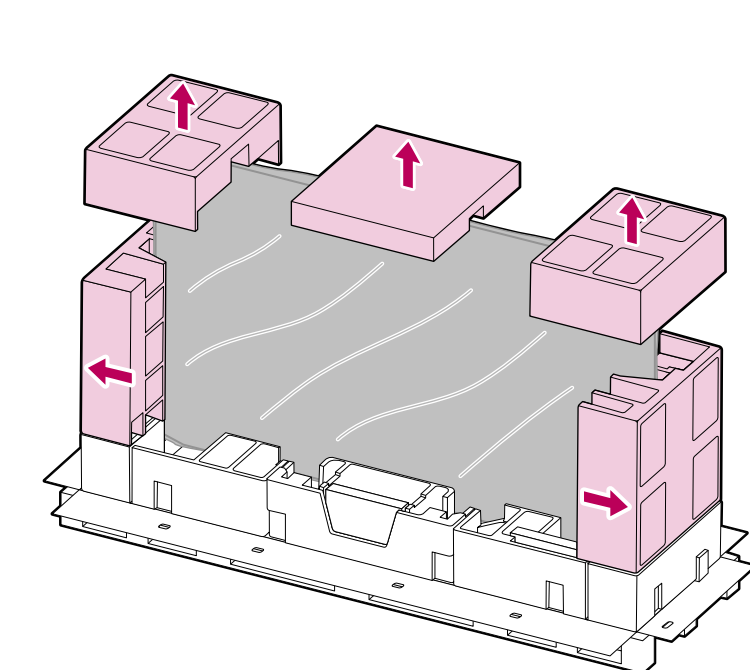
テレビの取り出し/組み立て/設置の方法を動画でご覧いただけます。
(一部の機種を除きます。)

<https://www.sony.jp/support/tv/movie/>

1



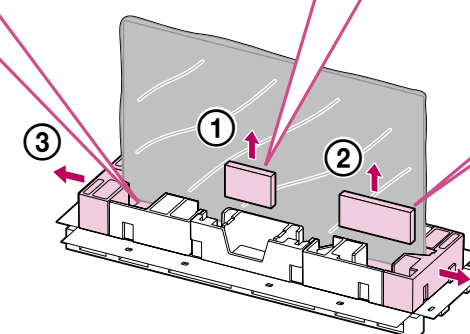
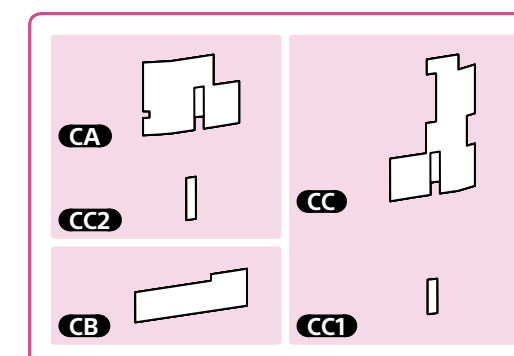
2



3

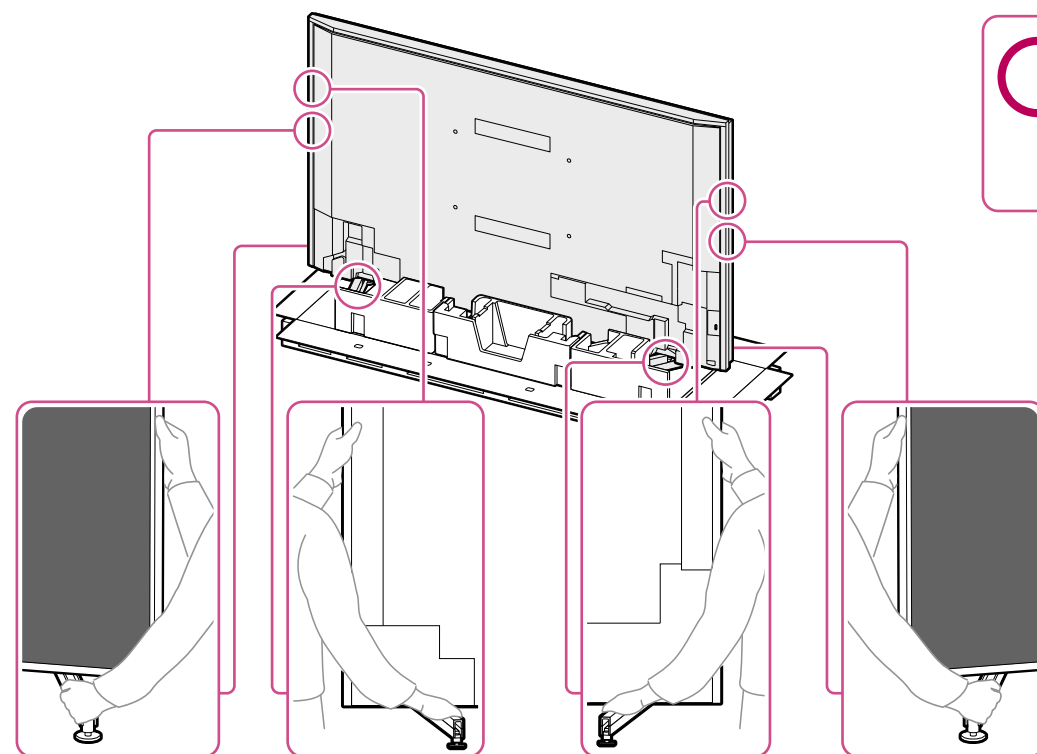


フロアスタンドの取り付けかたは、取扱説明書をご覧ください。

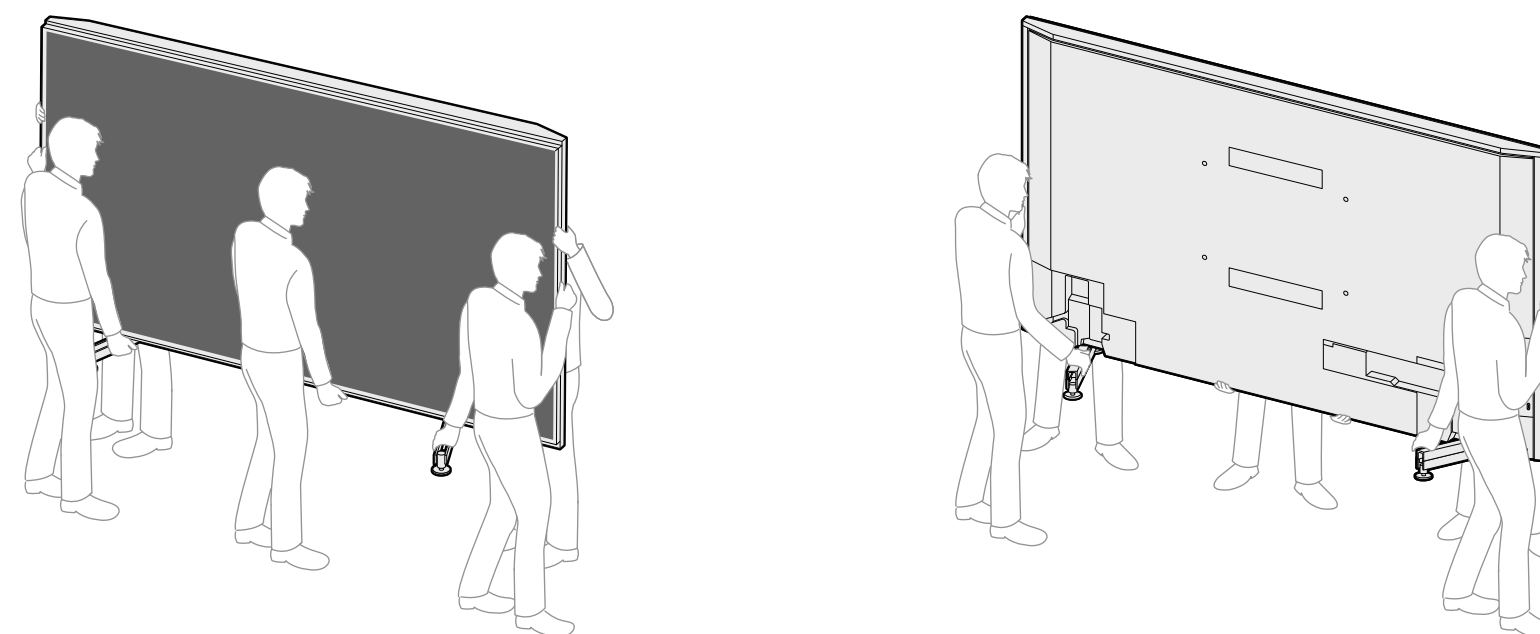


4

画面を押さえたり、強い力を加えたりしないでください。



5

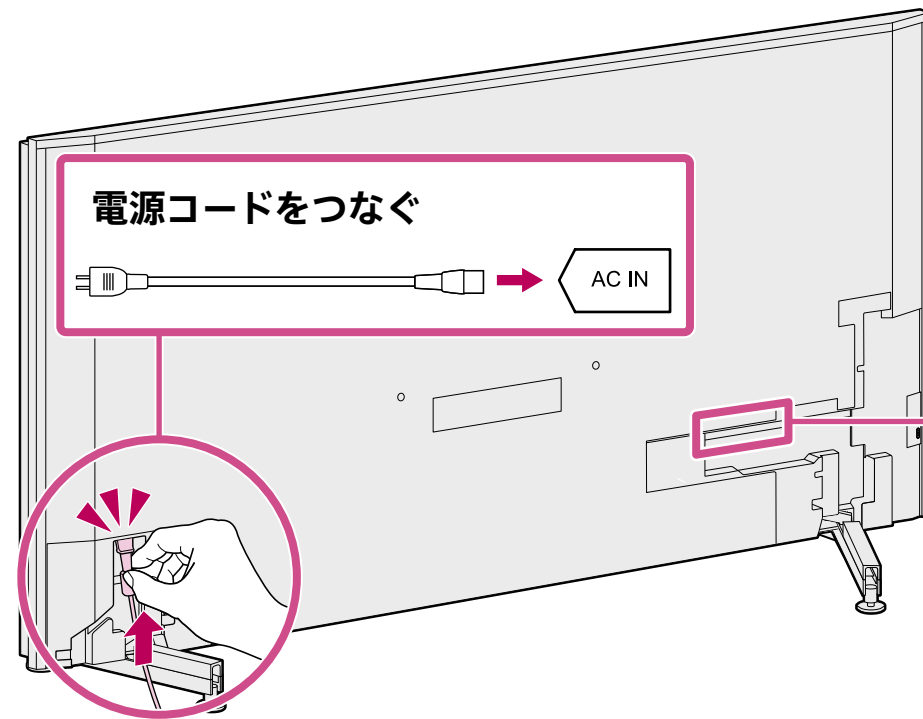


- 本紙は再設置の際にも使用しますので、取扱説明書(別冊)と一緒に必ず保管してください。
- 安全のため、組み立てや持ち運びは5人以上で行ってください。

- 組み立ては、充分広い場所で柔らかい布の上で行ってください。
- テレビ画面を下に向けて置かないでください。

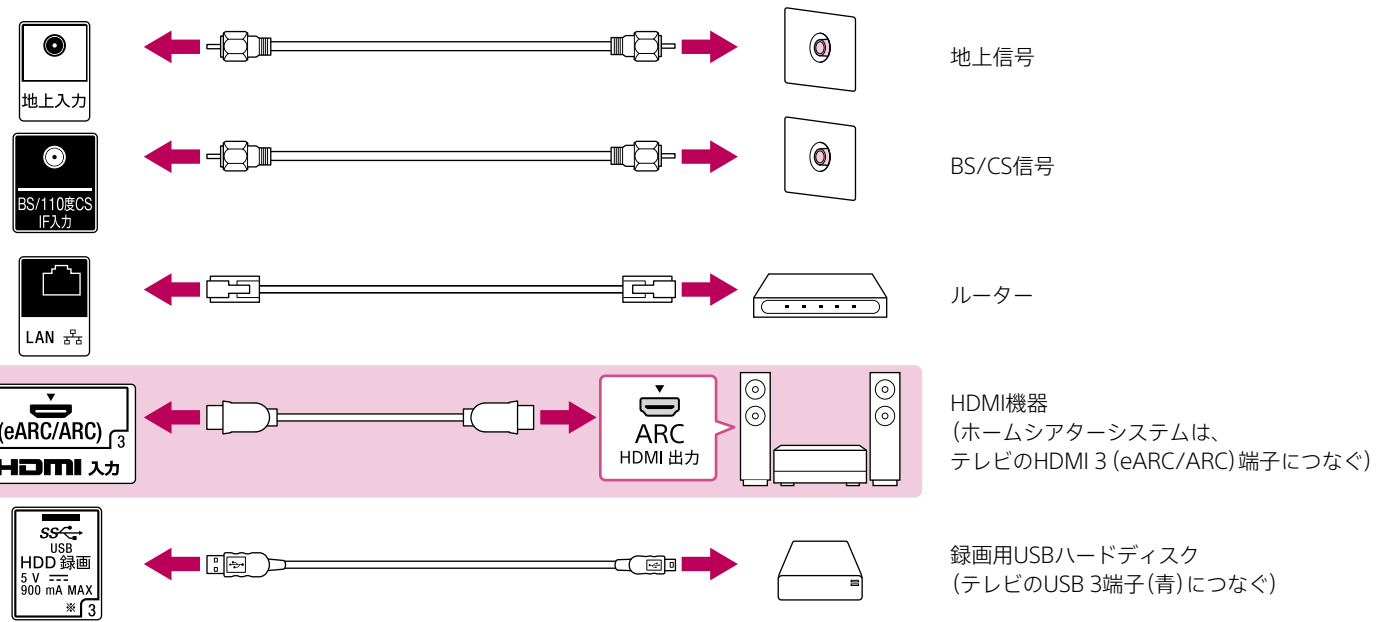
6

- テレビの背面を確認しやすい場所で作業してください。
- 本機はB-CASカードなしで、テレビを視聴できます。



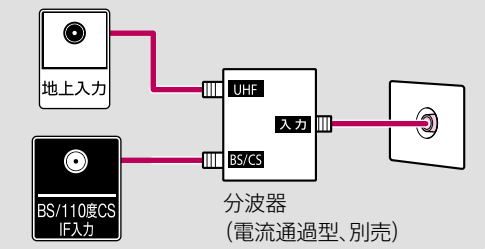
アンテナなどをつなぐ

- ご使用の環境に合わせて、つないでください(下の図は接続の一例です)。
- その他の接続方法については、取扱説明書をご覧ください。



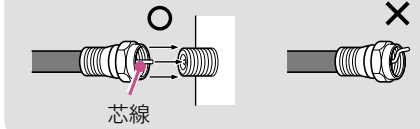
有料放送を含むすべてのBS4K放送と110度CS4K放送を視聴するためには、4K8K放送(左旋放送)に対応した衛星アンテナと分配器やブースター、分波器などの受信システム機器(3224 MHz対応)が必要です。詳しくは、取扱説明書をご覧ください。

壁の端子が1つの場合



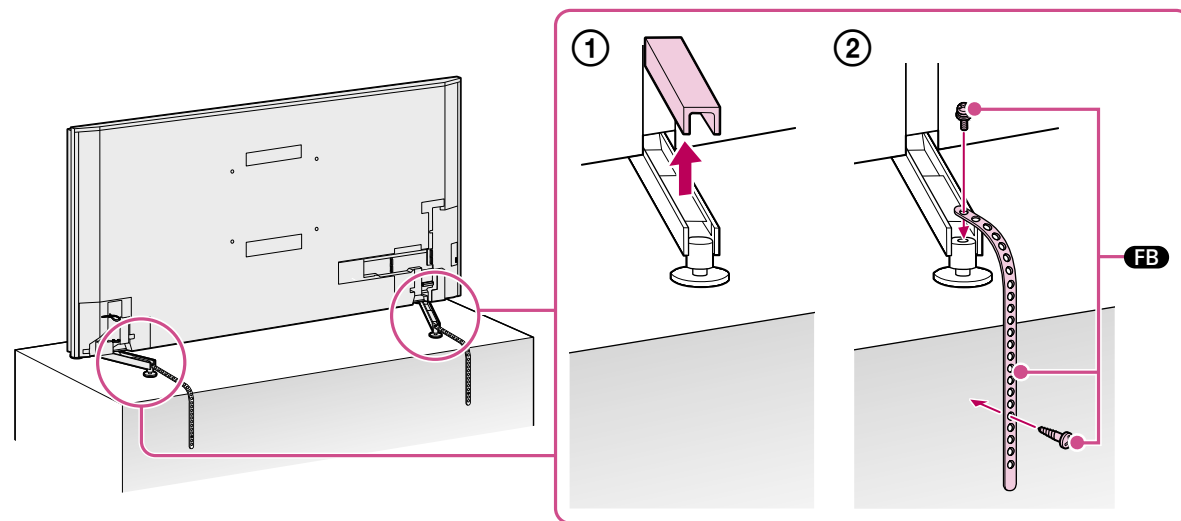
ご注意

- ケーブルの芯線が曲がると、金属部分に触れ、ショートの原因となります。

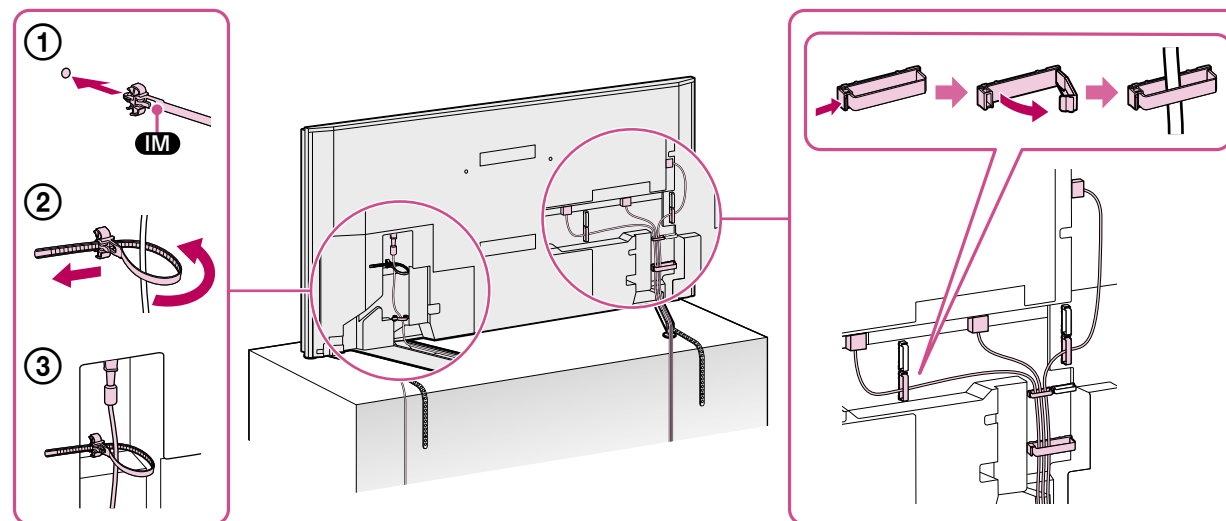


7

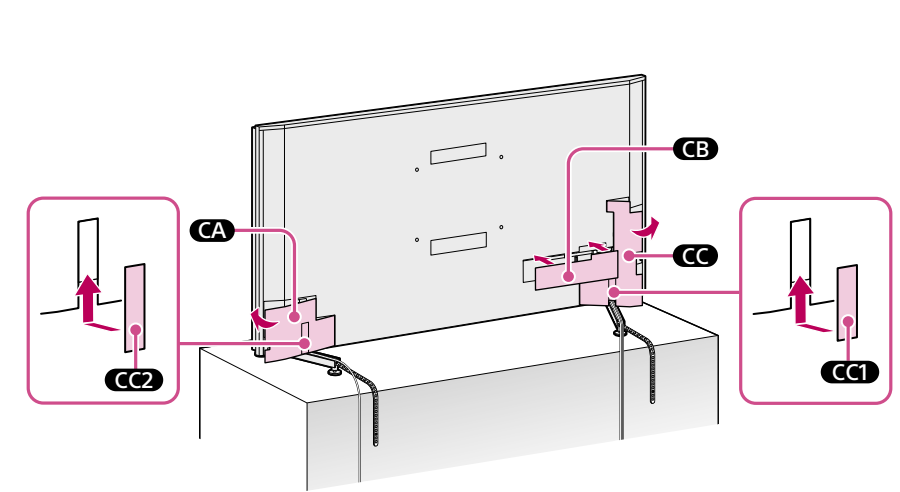
- スタンドに転倒防止用ベルトを取り付けます。
- 付属の木ネジが使えない場合や、強度が不十分な場合は、お買い上げ店や工事店にご相談のうえ、市販のネジ(直径4 mm)をお使いください。



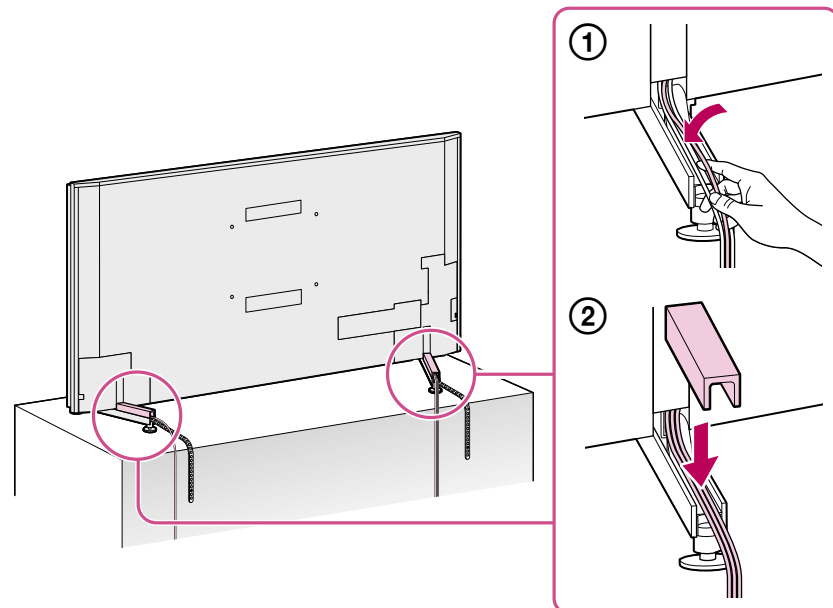
8



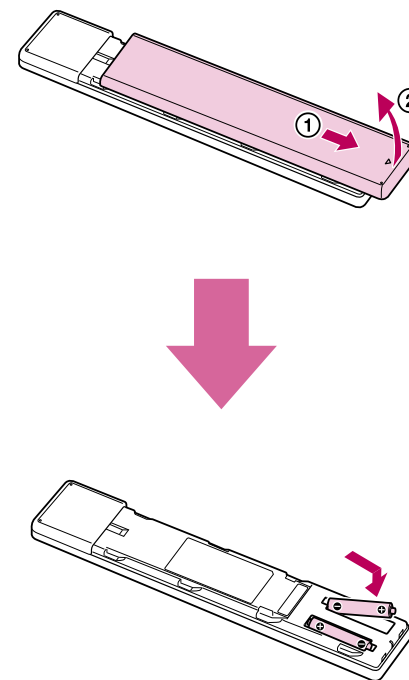
9



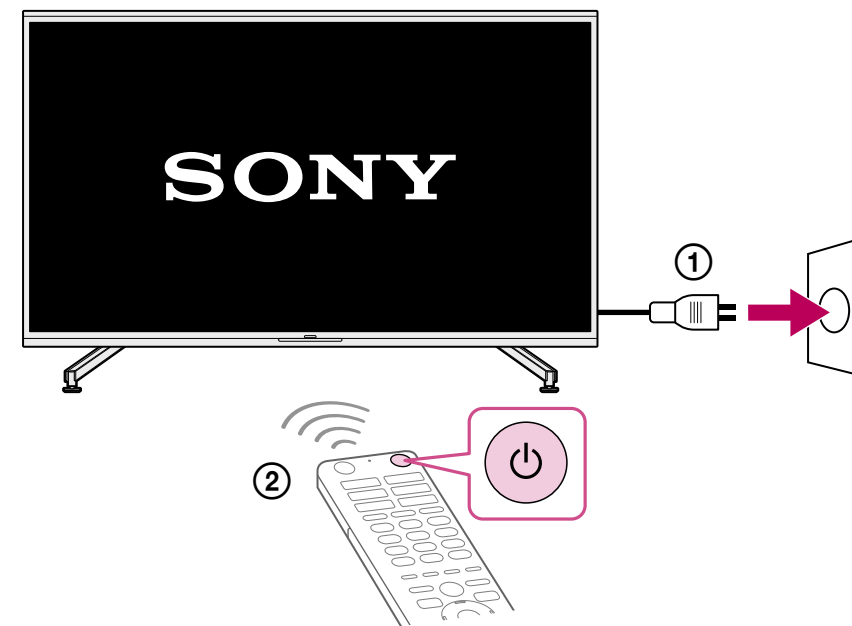
10



11



12



マニュアルについて

取扱説明書(冊子)

本機の基本的な使いかたを説明しています。



ヘルプガイド

テレビで見るマニュアルです。リモコンのヘルプボタンから表示します。

