

# BRAVIA Meeting Free

## [バージョン]

2023年07月31日 更新  
ソフトウェアバージョン Ver.1.6.1

## 対応モデル | 本体ファームウェアバージョン

| FW-BZ**L    | FW-BZ**J | FW-BZ40H | FW-BT30K |
|-------------|----------|----------|----------|
| 出荷時より       | 6.7240以降 | 6.7240以降 | 6.7240以降 |
| XRJ-X90K/BZ |          |          |          |
| 6.7240以降    |          |          |          |

## このアプリケーションでできること

### リモコン操作不要で「電源ON／OFF」も「HDMI切替」も可能\*

PCにHDMIケーブルをつなぐだけで電源ON、  
抜くだけで電源OFF  
HDMIケーブルをつなぐだけで自動で入力切替

### 簡易サイネージ

ホーム画面を自由に変更してサイネージとして  
利用

### プレゼンテーションタイマー

プレゼンテーション時間を表示しスムーズな  
会議進行をサポートする

\*チューナー搭載モデルの場合、テレビを視聴すると本機能が停止します。リモコンの「ホーム」ボタンを押すことで、再度利用することができます

## おすすめのユースケース

---

### 1 会議を始めるまでの進行をスムーズにしたい

パソコンにHDMIを接続するだけで「電源 オン」&「入力切替」が完了  
スムーズに資料表示ができるので、会議進行を妨げません

### 2 リモコン不要の運用で、管理工数を削減したい

HDMIの接続/切断で「電源オン/オフ」「入力切替」が自動連動  
リモコンが不要になることで、「紛失・故障への対応」や「電池の入換」がなくなり工数削減につながります

### 3 オフィスサイネージと併用したい

HDMI接続がない時に表示される「オリジナルホーム画面」へ任意の「動画/静止画」を設定可能  
会議室にある掲示物を表示したり、お客様へメッセージをつたえるツールとして使えます

## セットアップ方法について

---

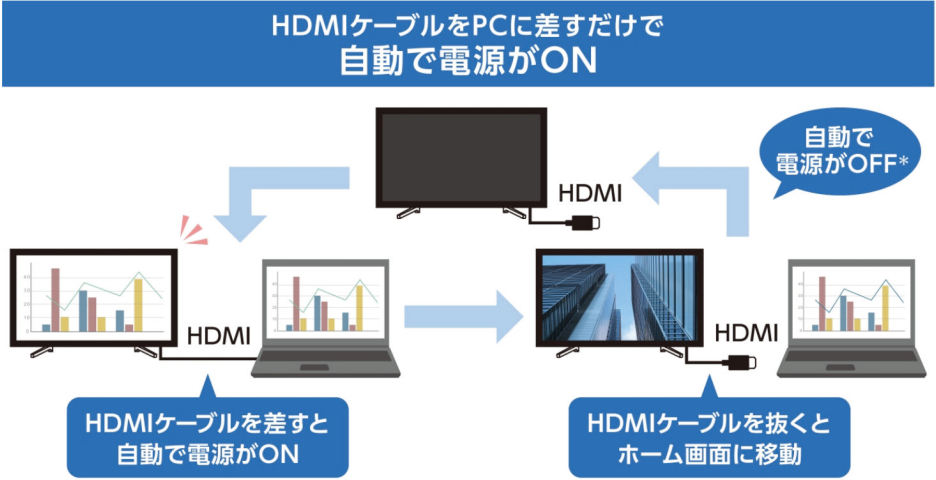
おすすめ設定「BRAVIA Meeting Free」を参照してください >

[https://www.sony.jp/bravia-biz/technical/suggest/bmf.html?s\\_pid=jp\\_/bravia-biz/technical/suggest/ex-app/app-bmf\\_2](https://www.sony.jp/bravia-biz/technical/suggest/bmf.html?s_pid=jp_/bravia-biz/technical/suggest/ex-app/app-bmf_2)

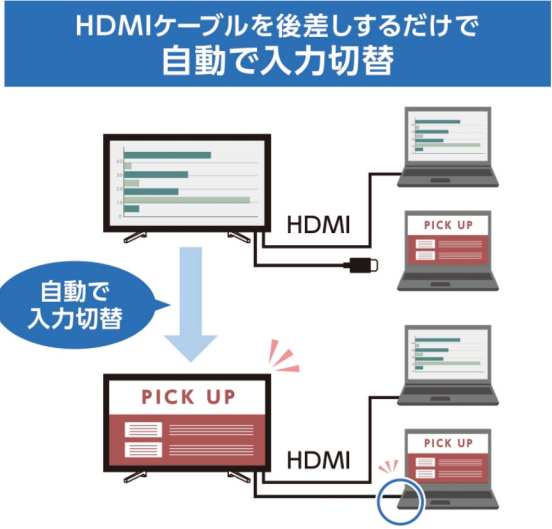


HDMI入力の自動切替

ディスプレイがスタンバイ状態の時に、PCをHDMIで接続するとディスプレイの電源が自動でONになります。  
ディスプレイにつないだHDMIケーブルをPCにつなぐだけで、自動でPC画面に切り替わります。  
また、複数のPCをHDMIでつないだ場合は、最後に接続されたPC画面に自動で切り替わります。



\*自動電源オフの設定で、任意の時間を設定してください



リモコン  
操作でも  
可能

ホーム画面時にリモコンの下ボタンを押下すると、ホームメニューが表示されます。

●タイトル・サブタイトルが設定画面で自由に設定できます(➡詳しくは「各種設定」参照)

ホーム画面  
(イメージ)



下ボタン



●入力切替の選択\*(HDMI1~4)



●プレゼンタイマーの選択

\* 設定画面を表示中にリモコンの「黄」ボタンを5回押すとTV視聴ボタンが追加されます(チューナー搭載モデルのみ)

各種設定

さまざまな設定ができます。初回起動時に設定できますが、リモコンの「再生ボタン」でいつでも設定画面を表示可能です。

ホーム画面

タイトルの設定

ホーム画面下段に文字を表示可能。  
文字数目安：全角19文字 半角34文字

サブタイトルの設定

ホーム画面上段（タイトルの上部）に文字を表示可能。  
文字数目安：全角49文字 半角86文字

時計

時計を画面に表示するかどうかを設定します。

ウェブフレームの設定 \*

URLを指定することでウェブ画面を表示可能。  
表示サイズは[HALF]なら画面半分、[FULL]なら画面全体表示。

電源

自動電源オフの設定

入力信号がない場合にスタンバイ状態になるまでの時間を設定できます。  
「切」、もしくは1分から95分まで1分単位で設定可能。

自動再起動の設定

安定に動作するために定期的に再起動をします。

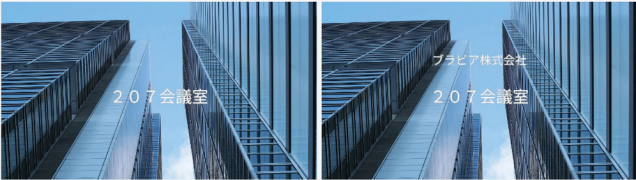
外部入力

外部入力

HDMI入力 1～4 を選択した際の表示名を変更できます。



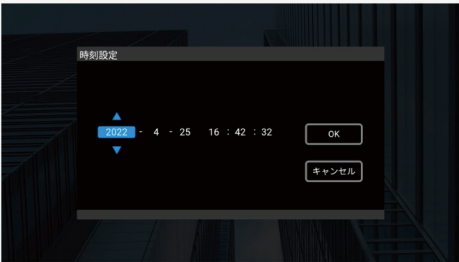
タイトル、サブタイトルを記入した際のイメージ画像と  
記入した際のホーム画面画像の変化のイメージ



タイトルを入れたイメージ

サブタイトルを入れたイメージ

リモコンの「9」を押すと時計の時刻設定が可能



※主電源が切れるとリセットされます。  
※ネットワーク接続または、放送波が視聴できる状態であれば、自動で時刻を取得しますので、時刻設定は不要です。

ヘルプURL

ヘルプURL \*

URLを指定することでヘルプ画面を表示。  
ヘルプ画面を任意のWebページに変更可能。

設定画面の保護

PIN設定

本設定を変更時にPINコード（4桁）を入力しないと設定できないように設定可能。

\* ページによっては正常に表示できない場合があります

## 簡易サイネージ（オリジナルホーム画面）

簡単にホーム画面をカスタマイズできるので、簡易的な社内サイネージとして活用が可能。

HDMIの差し替え時やHDMIを抜いた後に表示されるので、会議室内の案内を表示する掲示板的な代わりとして。

また、通常のホーム画面や設定ボタンなどが表示されないの、いたずら防止など、安定運用におすすめです。



## 再生できるファイル形式

再生できるファイル形式は以下の通りです。

**動画** MP4形式のH.264/AVC または H.265/HEVC

**静止画** JPEG, PNG, GIF, BMP

※ 静止画は、すべてフルHD解像度の表示です

※ 詳しくは、[https://www.sony.jp/bravia-biz/codec\\_info/](https://www.sony.jp/bravia-biz/codec_info/)をご確認ください

※ 上記ファイル形式でも、細かな仕様によっては正常に再生できない場合があります

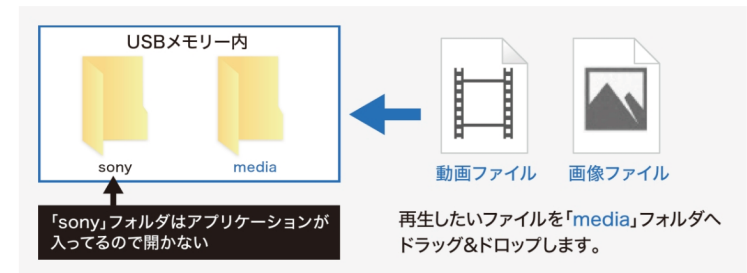


## オリジナルのコンテンツをサイネージとして表示する

1. WEB よりデータをダウンロードし、データを解凍してください。新しいUSBメモリーに「sony」「media」フォルダを格納し、「media」フォルダの中にデータを入れてください。

※ 「sony」フォルダと「media」フォルダを削除しないように注意してください

データはこちらのページの「オリジナルコンテンツをサイネージとして表示する」の項目からダウンロードしてください  
<https://www.sony.jp/bravia-biz/technical/ex-app/app-bmf.html>



2. USBメモリーをブラビアのUSB端子に挿入してください。インストール画面が表示されますので、インストールをしてください。
3. インストール完了後、USBメモリーを抜き、本体電源ボタン長押し、もしくは、リモコンの電源ボタンを長押しして再起動をしてください。

## ファイルの再生順について

ファイルの再生はフォルダ名・ファイル名の昇順で再生されます。  
再生したいファイルが複数ある場合は再生したい順にフォルダ名・ファイル名の先頭に番号をつけてください。  
静止画の再生時間は、デフォルト10秒です。再生時間を変更したい場合は、ファイル名の拡張子の前に、秒数を半角括弧でくくって記載ください。  
例：01.seminor.jpg → 01.seminor(30sec).jpg



●動画・静止画は各フォルダ内のファイルがすべて再生された後、次のフォルダの再生が始まります。 ●ファイル名・フォルダ名は半角英数字で設定してください。

※下記の操作は、正常にインストールされない可能性があるため、避けてください

- ブラビアに同時に2本以上のUSBメモリーを挿入すること
- 「media」フォルダに動画・静止画以外のデータを入れること。



## ホーム画面を初期コンテンツに戻したいときは

USBメモリー内の「media」フォルダの中を空にして、USBメモリーをブラビアのUSB端子に挿入してください。



## プレゼンテーションタイマー

プレゼンテーションの時間を知らせるタイマー機能です。

- 1.ホームメニューからプレゼンテーションタイマーアイコンを選択するか、任意の画面でリモコンの赤ボタンを押すと、プレゼンテーションタイマーを設定するダイアログが表示されます。
  - 2.タイマーはリモコンの上下ボタンにより1分単位で増減させることができ、画面上のOKボタンを選択するとカウントダウンが始まります。
- 画面上部に常時表示されます。リモコンの赤ボタンを押し、キャンセルを選択し、解除することができます。電源OFFでも解除できます。
  - 設定可能な時間は 1分～60分で1分毎。

